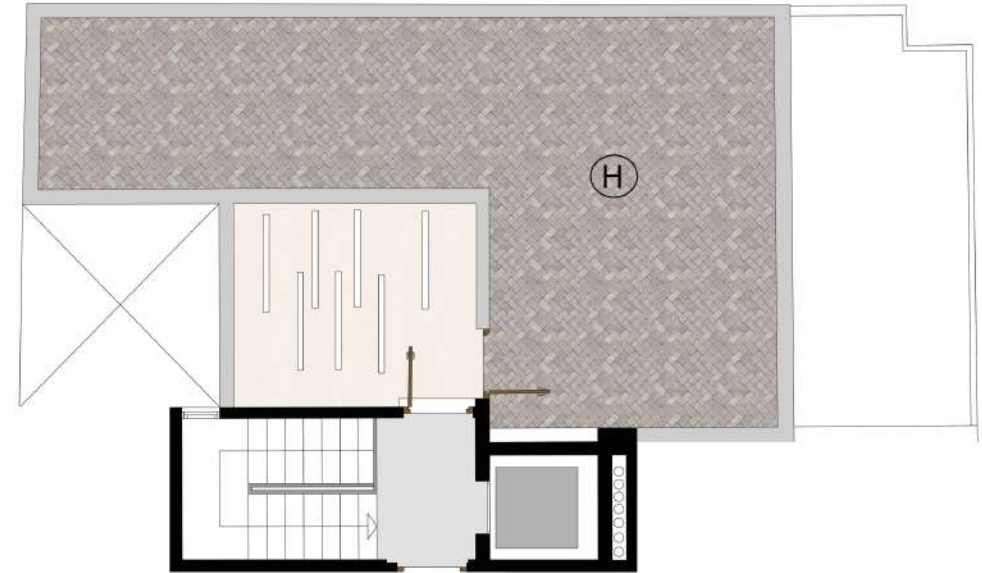


PLANTA 4



VIVIENDA H - PL. 4º

SUPERFICIES UTILES	
1 Salón comedor-cocina	27,40m²
2 Terraza	16,40m²
3 Dorm. Principal	11,40m²
4 Dorm.	10,35m²
5 Baño	3,60m²
6 Baño	3,60m²
TOTAL SUP. UTIL	
	72,75m²
TOTAL SUP. CONST. P.P.+ZC	
	77,56m²
TOTAL SUP. TERRAZA + SOLARIUM	
	61,54m²
TOTAL SUP. CONST. P.P.+TERR+ZC	
	139,11m²

SOLARIUM	45,14m²
TERRAZA	16,40m²



VIVIENDA TIPO H - PL. 4º (ATICO)

Plano orientativo sujeto a modificaciones en proyecto .No constituye un documento contractual.Sera sustituido por otro en el momento de la firma de la compra-venta.La distribucion de los muebles de cocina como el resto de la decoracion es meramente orientativa