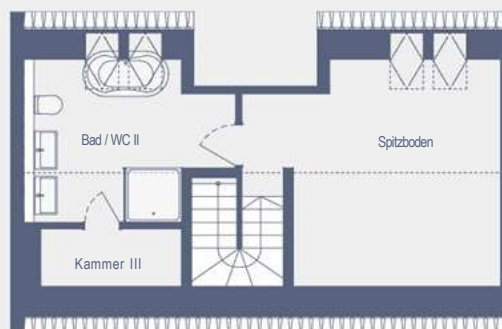




WE 17 - 4. OG + Spitzboden

	gemessene Fläche	Wohnfläche (WoFIV)
Flur	12,5	12,5
Kochen	14,1	14,1
Wohnen / Essen	30,4	24,7
Kammer I	1,7	1,7
Kammer II	2,1	1,6
Bad / WC 1	4,3	4,3
WC	1,5	1,5
Schlafen I	14,3	11,0
Schlafen II	14,2	11,8
Balkon	5,0	2,4
Spitzboden	22,4	17,1
Bad / WC II	13,3	10,8
Kammer III	3,8	1,9
	139,6 m ²	115,4 m ²

Alle Flächenangaben ohne Gewähr



BA116

Berliner Allee 116
13088 BERLIN - WEISSENSEE

BT 1 - DACHGESCHOSS+ SPITZBODEN WE 17

grossmann schmitz - engels
ARCHITECTEN