

LUDWIGSBURG BAYWA HAUS C

Neubau Mehrfamilienhäuser mit Tiefgarage im BayWa Areal
Schönbeinstraße 55

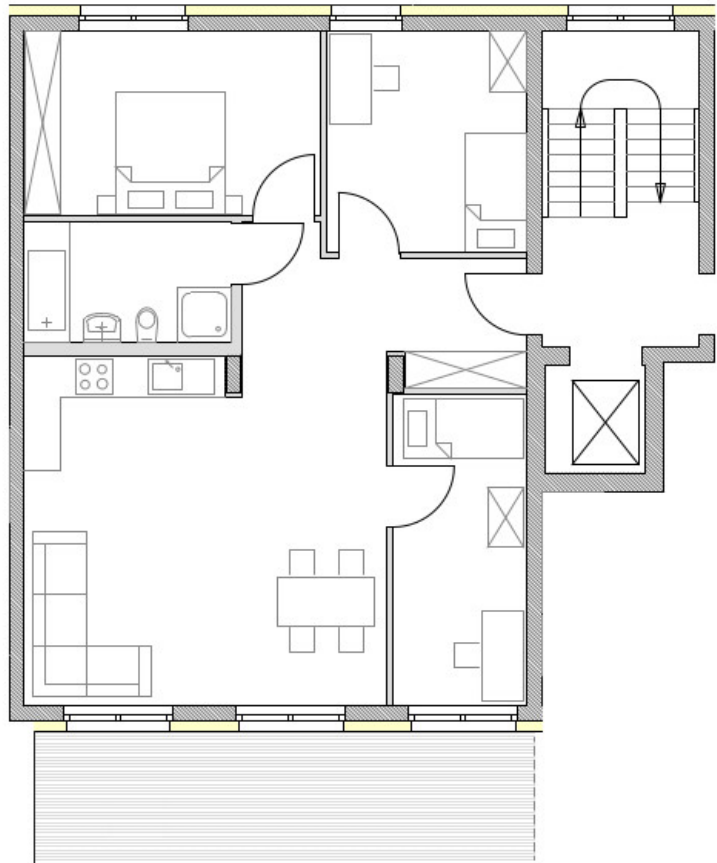
GRUNDRISS 3.OG

Wohnung 49

4-Zimmer-Wohnung 3.OG

Bad	6,84 m ²
Flur	10,10 m ²
Kind 1	12,15 m ²
Kind 2	12,46 m ²
Küche	6,57 m ²
Schlafen	14,97 m ²
Wohnen/Essen	25,19 m ²
Terrasse/Balkon	9,25 m ²

Wohnfläche gesamt 97,53 m²



Die Grundrisse sind nicht maßstabsgetreu. Bei den Möbeln handelt es sich um einen Einrichtungsvorschlag.
Möblierung sowie die Einbauküche sind nicht Vertragsgegenstand.