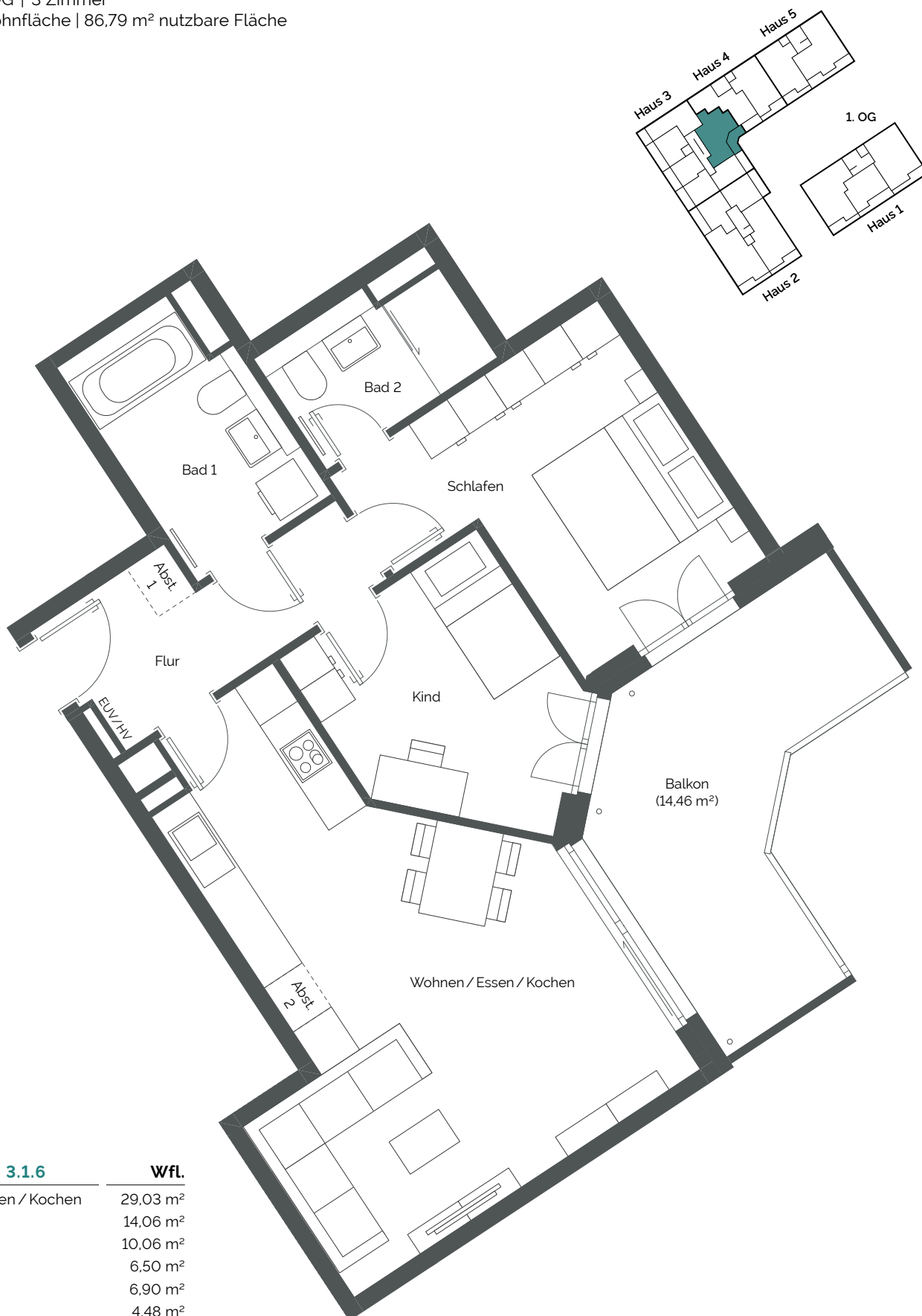




WOHNUNG 3.1.6

Haus 3 | 1. OG | 3 Zimmer

79,56 m² Wohnfläche | 86,79 m² nutzbare Fläche

WOHNUNG 3.1.6

Wfl.

Wohnen / Essen / Kochen	29,03 m ²
Schlafen	14,06 m ²
Kind	10,06 m ²
Flur	6,50 m ²
Bad 1	6,90 m ²
Bad 2	4,48 m ²
Abst. 1	0,47 m ²
Abst. 2	0,83 m ²
Balkon (1/2)	7,23 m ²
Gesamt	79,56 m²



→ Schiebetür

EUV / HV = Heizungs-
und Elektrounterverteilung