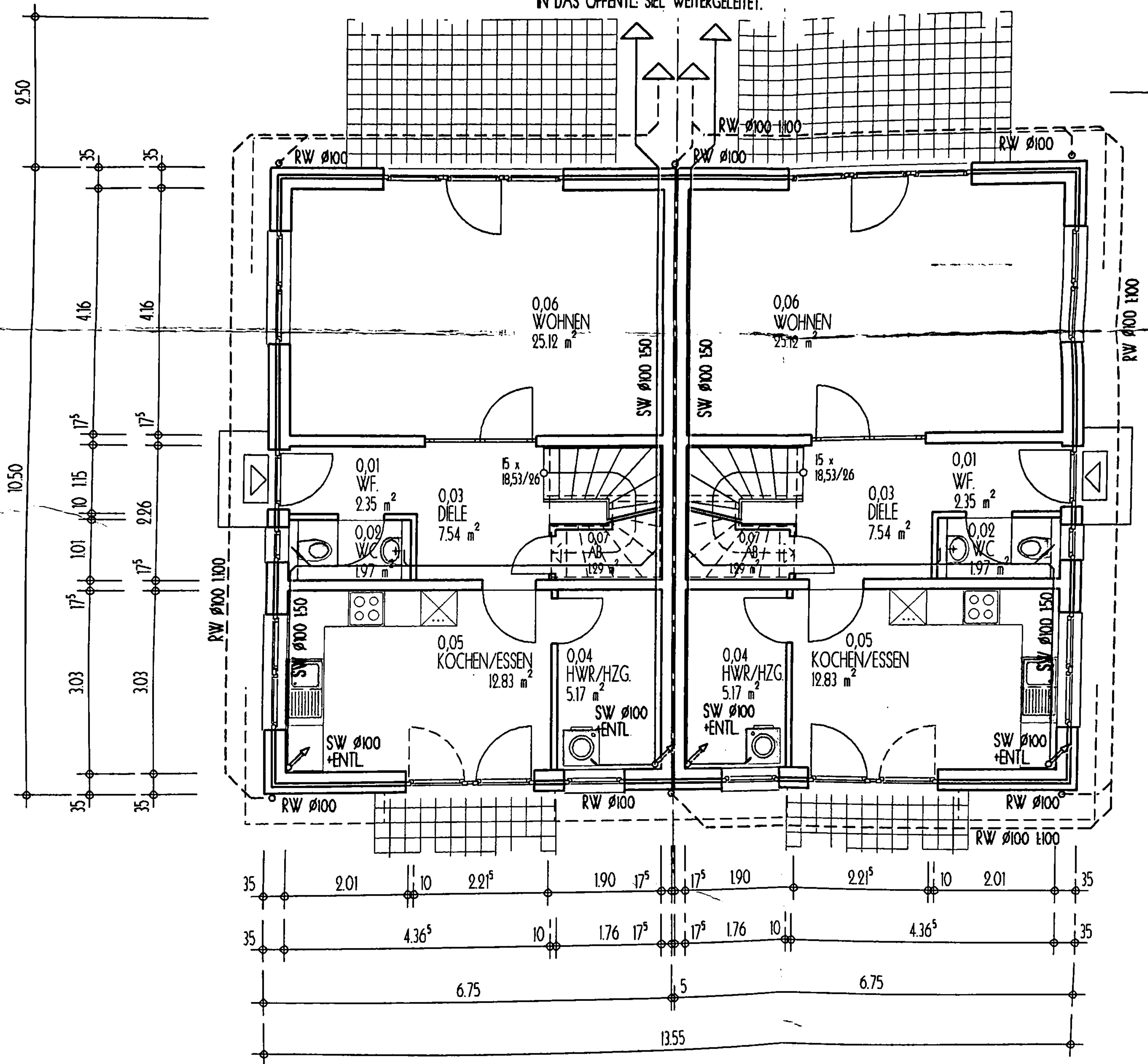


DAS ANFALLENDE RW VERRIESELT ÜBER EIN  
SICKERSCHACHT AUF DEM GRUNDSTÜCK.  
DAS ANFALLENDE SW WIRD DEM ÜBERGABESCHACHT  
AUF DEM GRUNDSTÜCK ZUGEFÜHRT, UND VON DORT  
IN DAS ÖFFENTL. SEL. WEITERGELEITET.



# ERDGESCHOSS