



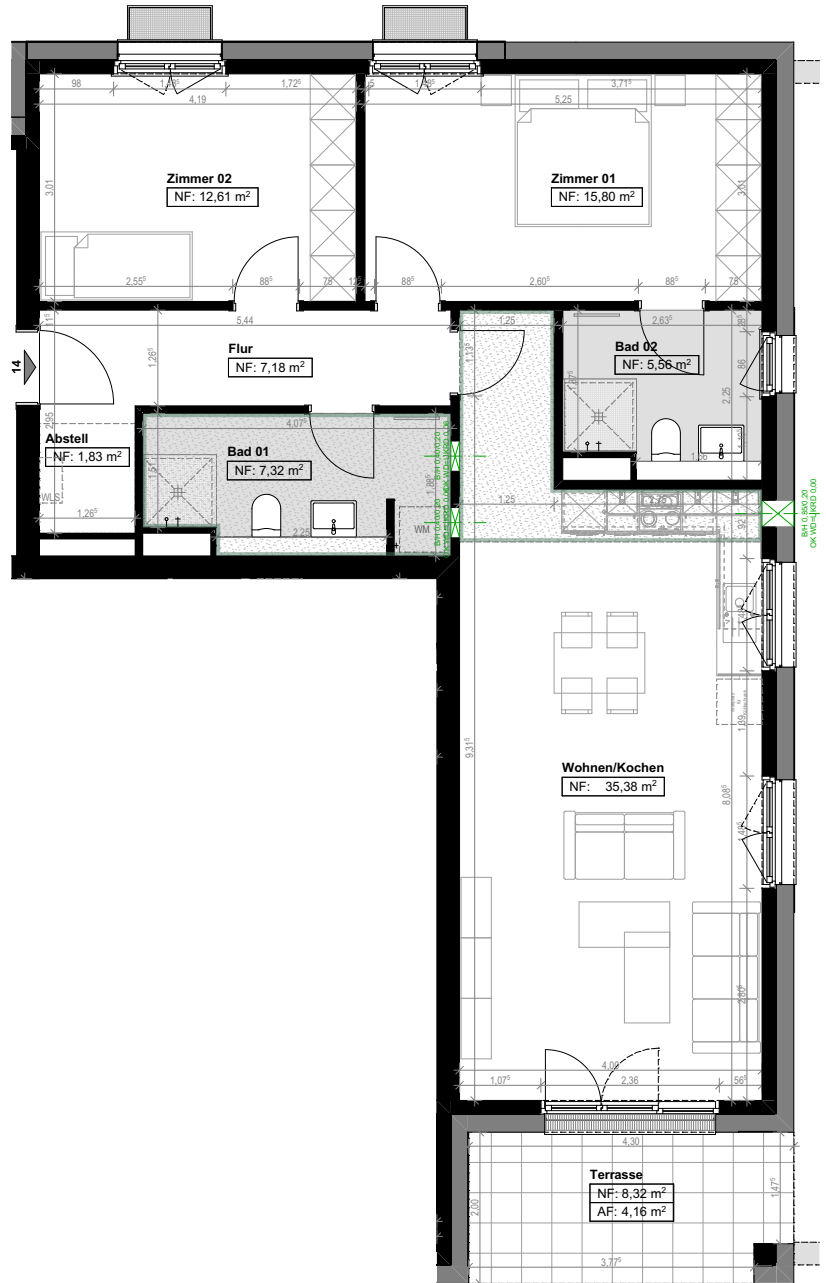
ADLERSHORST

VE 476
Neubau von 3 Mehrfamilienhäusern
mit 59 WE + Tiefgarage
 Stonsdorfer Weg 2-4
 22844 Norderstedt

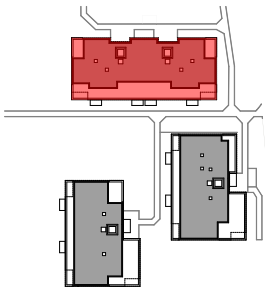
Erdgeschoss_Whg_14_freifinanziert

3 Zimmer 84,82m² (inkl. 1% Putzabzug)
 Terrasse 4,16m² (zu 50%)

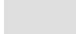


88,98m² Wohnfläche



Übersicht Erdgeschoss



Legende

-  Fliesenbereich
-  Abgehängte Trobaudecke
lichte Höhe ca. 2,30m (2,25m)
-  WLS Wohnungslüftungssystem
BH/T: 598/685/363 mm
unterhalb Wohnungsdecke

HINWEIS

Aufgrund statischer u./o. haustechnischer Anforderungen, können sich noch geringfügige Änderungen der Wandstärken, Schachtabmessungen, Raumhöhen und damit der m² Wohnfläche ergeben! Die dargestellten Maße sind Rohbaumasse; d.h.: -Bei Innenmaßen sind 2 Putzstärken abzuziehen; zzgl. einer möglichen Maßtoleranz von 2cm; in Summe ca. 5cm. Bei Vorsprungmaßen gehen sie bitte von einer Toleranz von +/- 2cm aus. -Bei Außenmaßen addieren sie ein Maß von mind. 1 bis max. 5cm. Die Küchenzeile ist nur beispielhaft dargestellt! Alle Maße und Angaben sind freibleibend und unverbindlich. Stand: Januar 2024