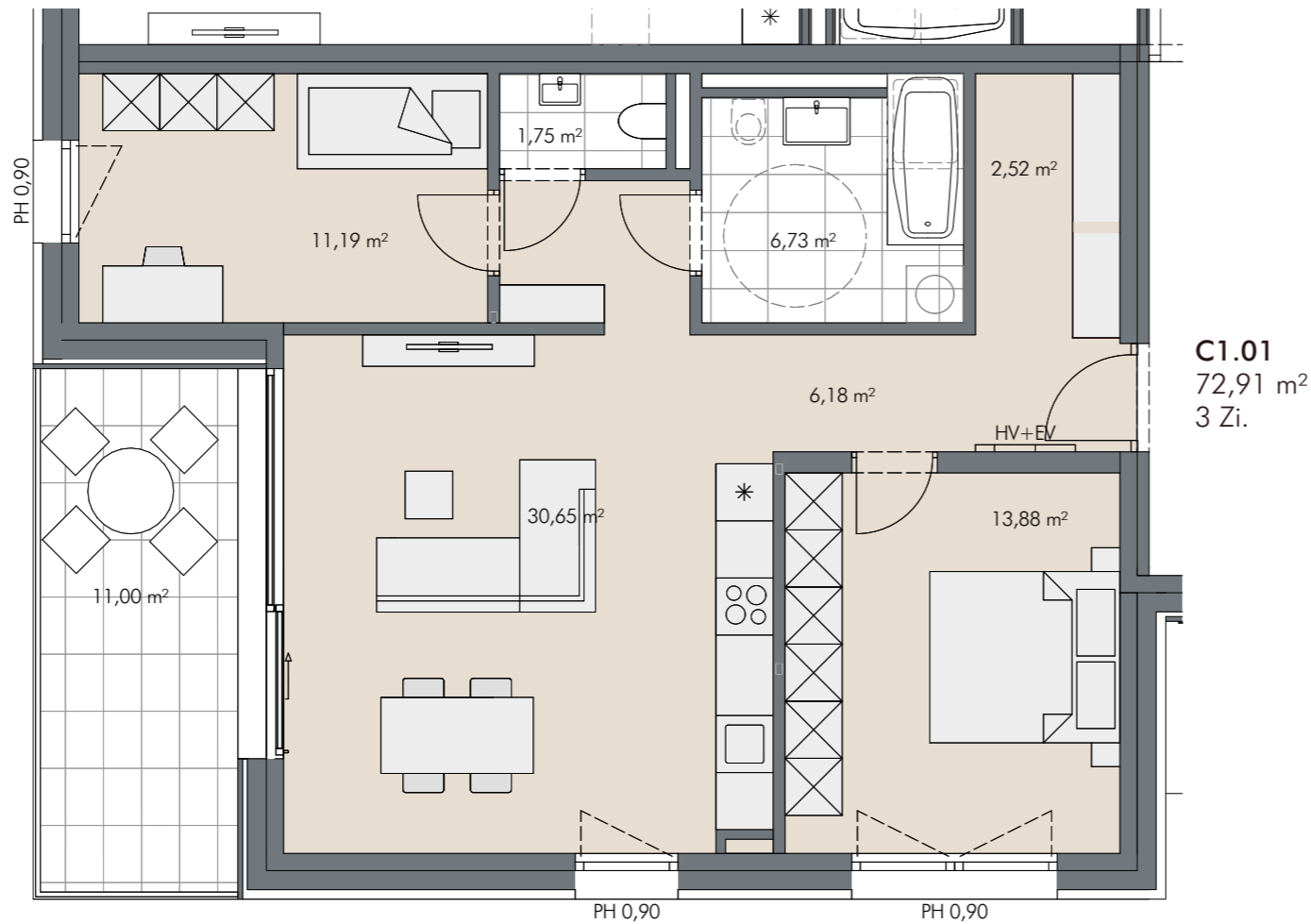
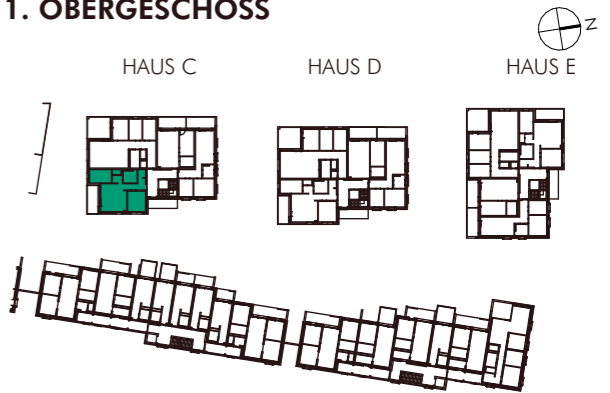


ELBOGEN HÖFE, ST.JOHANN i.T.
3-Zimmer Wohnung | HAUS C | Top C1.01 | 1.Obergeschoss

Wohnfläche: 72,91 m²
Balkon: 11,00 m²
Bau- und Ausstattungsbeschreibung: Premium



1. OBERGESCHOSS



M 1:75 0 1 2 3 5

LEGENDE

- EV Elektroverteiler PH Parapethöhe
- HV Heizungsverteiler Wendekreis 1,50 m
- RH Raumhöhe

BEMERKUNGEN

29.04.2023

Alle Maße sind Rohbaumaße und damit ca. Angaben und können zur Natur differieren. Strichliert dargestellte Einrichtungsgegenstände im Sanitärbereich sind in der Grundausstattung nicht enthalten. Dargestellte Möbel und Einrichtungsgegenstände sowie Bepflanzungen sind beispielhaft. Maßgeblich für die Ausführung und Leistungsumfang ist die Bau- und Ausstattungsbeschreibung.

