

ETZI-HAUS



www.etzi-haus.com

AUSTROHAUS

www.austrohaus.at

KATSDORF



Foto mit Sonderausstattung

KATSDORF – SONNENHANG 8 MODERNE DOPPELHÄUSER



Quelle: Google Maps

INFORMATIONEN & PREISE

DERZEIT VERFÜGBARE GRUNDSTÜCKE FÜR IHREN WOHNTRAUM

✓	Doppelhaushälfte NORD	5	Belagsfertig inkl. 396 m ² Grund	€ 496.738,-*	
✓	Doppelhaushälfte NORD	6	Belagsfertig inkl. 412 m ² Grund	€ 499.762,-*	
✓	Doppelhaushälfte NORD	7	Belagsfertig inkl. 391 m ² Grund	€ 495.793,-*	
✓	Doppelhaushälfte NORD	8	Belagsfertig inkl. 355 m ² Grund	€ 488.989,-*	
✓	Doppelhaushälfte NORD	9	Belagsfertig inkl. 388 m ² Grund	€ 495.226,-*	
✓	Doppelhaushälfte SÜD	13	Belagsfertig inkl. 431 m ² Grund	€ 586.459,-*	Sonderpreis
✓	Doppelhaushälfte SÜD	15	Belagsfertig inkl. 358 m ² Grund	€ 588.609,-*	
✓	Doppelhaushälfte SÜD	17	Belagsfertig inkl. 333 m ² Grund	€ 584.856,-*	

■ AUSBAUSTUFE BELAGSFERTIG

PAKET-ÜBERSICHT

- ✓ Bodenplatte inkl. Fundamente (NORD) oder Keller inkl. Garage (SÜD)
- ✓ Luftwärmepumpe inkl. Fußbodenheizung
- ✓ Elektroinstallation
- ✓ Sanitärrohinstallation
- ✓ Internorm Kunststoff-Alu-Fenster KF410
- ✓ Rollläden-Raffstore inkl. E-Antriebe
- ✓ Erdarbeiten, Kanalprojekt
- ✓ Baukoordinator

■ WAHLPOSITIONEN

PAKET SCHLÜSSELFERTIG

- ✓ Parkettböden-Fliesen
- ✓ Spachtel-Malerarbeiten
- ✓ Sanitäreinrichtung
- ✓ Innentüren
- ✓ Küche
- ✓ Doppelhaushälften 5-9 Carport

PAKET GARTENGESTALTUNG

- ✓ Terrassenbelag
- ✓ Zufahrt asphaltieren
- ✓ Schotterereifassung bei Haus

■ FOLGENDE ROHBAUTEN KÖNNEN BESICHTIGT WERDEN

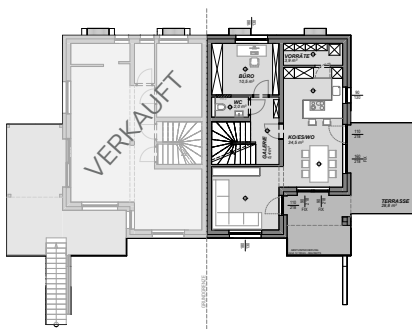
- ✓ Doppelhaushälfte NORD 5 sowie SÜD 13, 15 und 17
- ✓ Patrick Dickinger zeigt Ihnen gerne persönlich die vier Rohbauten.

Jetzt gleich Termin vereinbaren: +43 664 844 97 15.

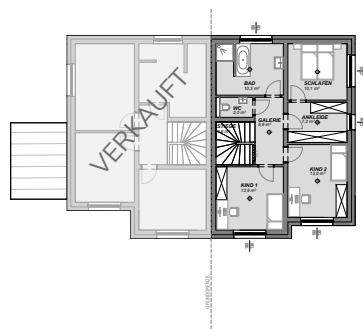
* zzgl. Nebenkosten



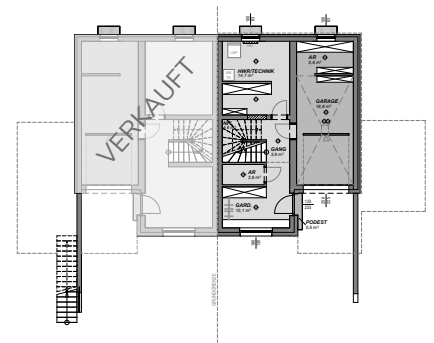
■ GRUNDRISSSE & WOHNFLÄCHE DH SÜD 17



Grundriss EG 56,30 m²

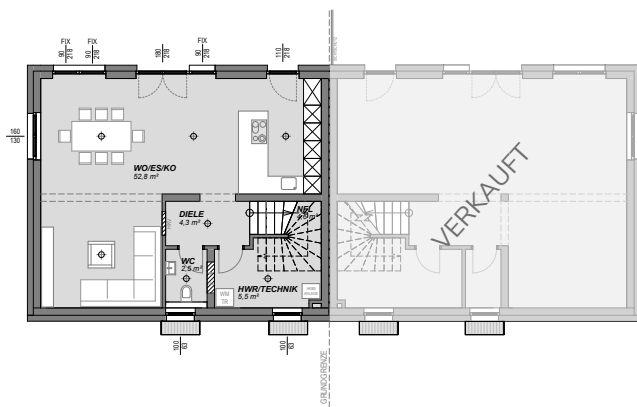


Grundriss OG 64,20 m²

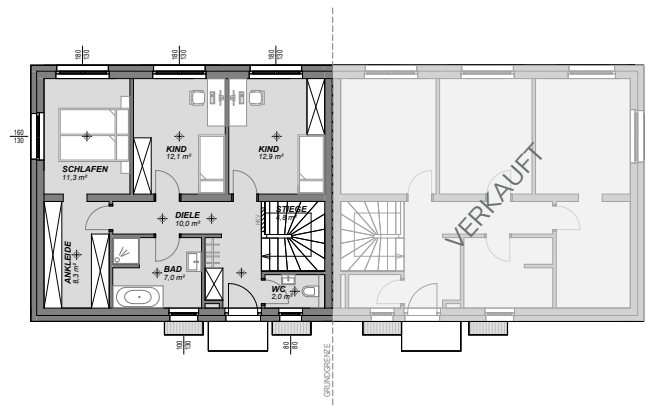


Grundriss KG 31,30 m²
und 29,00 m² Nutzfläche

■ GRUNDRISSSE & WOHNFLÄCHE DH NORD 5



Grundriss GG 65,10 m²



Grundriss EG 68,10 m²

■ BESUCHEN SIE UNSERE ETZI-WOHNWELT

WIR MACHEN IHR ZUHAUSE SCHLÜSSELFERTIG

Kontaktdaten: Wickstraße 8, 4655 Vorchdorf

+43 7614 717 97-401 | office@etzi-wohnwelt.at



■ IHR ANSPRECHPARTNER



PATRICK DICKINGER

Verkauf | Beratung | Projektleitung

E-Mail: p.dickinger@astrohaus.at

Mobil: +43 664 844 97 15

Tel.: +43 7614 717 97-0

Impressum:

ETZI-Group GmbH

Lambacher Straße 40, 4655 Vorchdorf

Technische Änderungen vorbehalten; Abbildungen enthalten Sonderausstattungen; Satz- und Druckfehler vorbehalten; Auflage 05/2023