

# Auszug aus den Geobasisinformationen

## Liegenschaftskarte



Rheinland-Pfalz

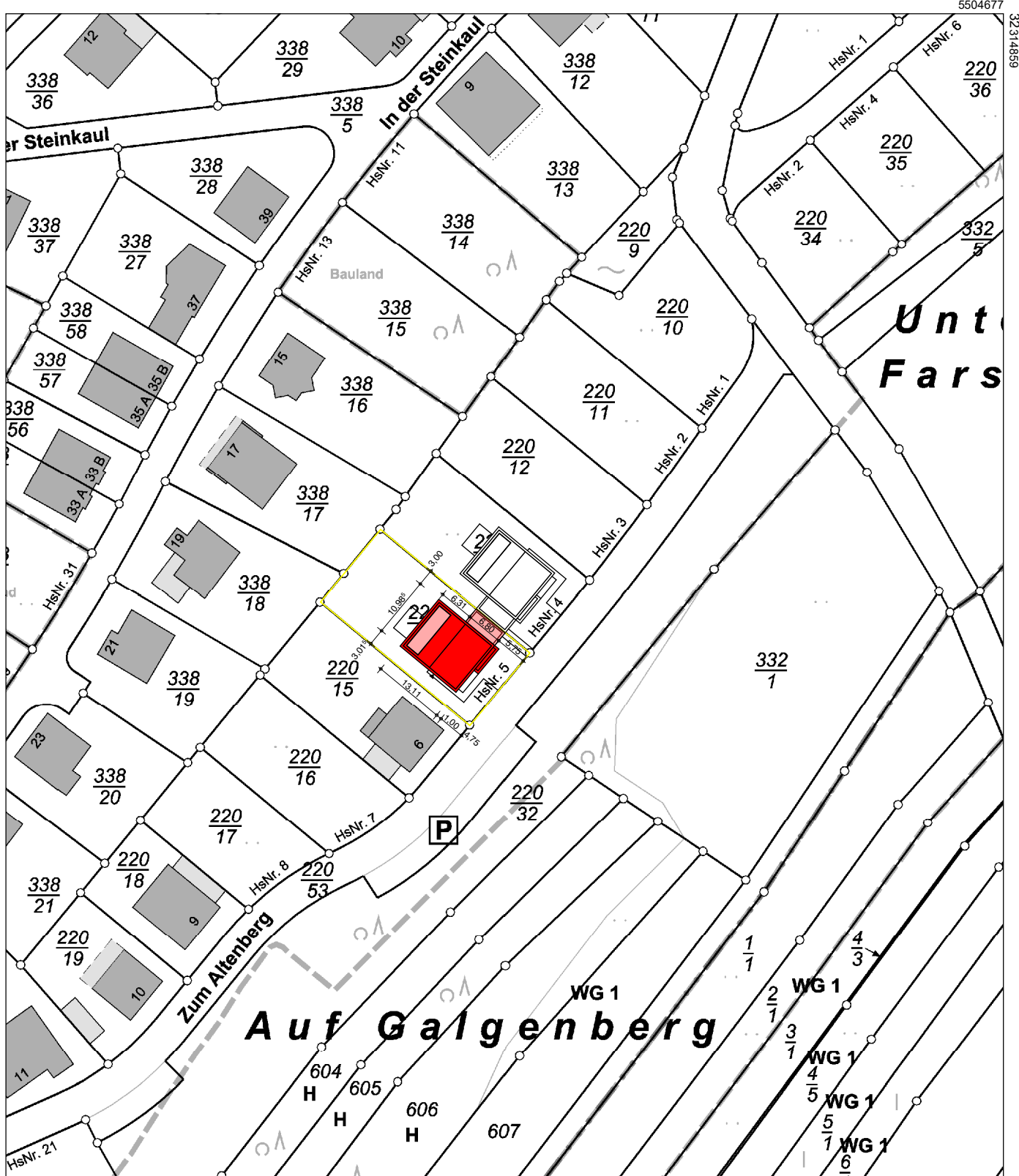
VERMESSUNGS- UND  
KATASTERAMT  
WESTEIFEL-MOSEL

Hergestellt am 25.02.2025

Flurstück: 220/13  
Flur: 1  
Gemarkung: Wellen

Gemeinde: Wellen  
Landkreis: Trier-Saarburg

Im Viertheil 24  
54470 Bernkastel-Kues

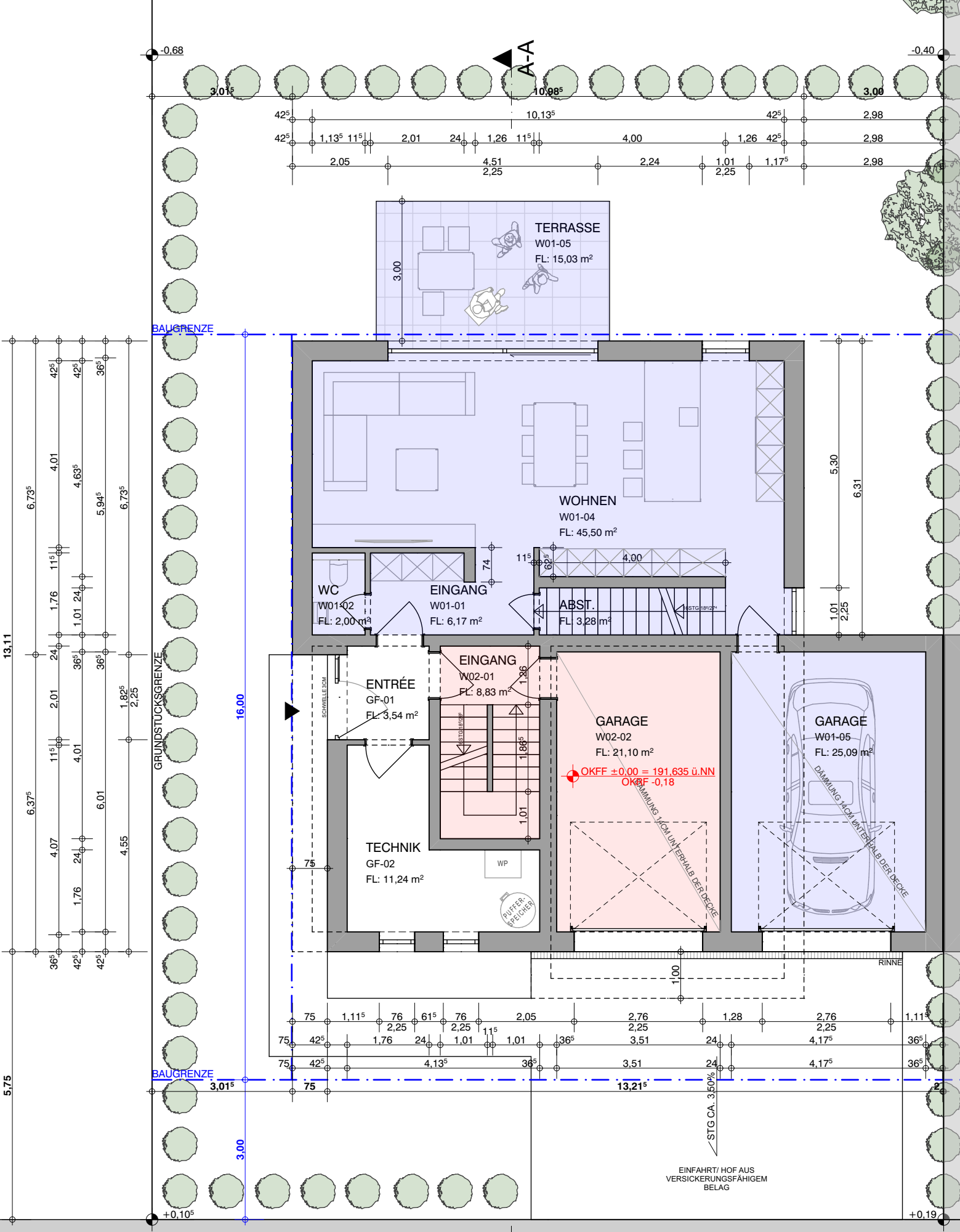


5504467

Maßstab 1 : 1 000 0 10 20 30 Meter

Vervielfältigungen für eigene Zwecke sind zugelassen. Eine unmittelbare oder mittelbare Vermarktung, Umwandlung oder Veröffentlichung der Geobasisinformationen bedarf der Zustimmung der zuständigen Vermessungs- und Katasterbehörde (§12 Landesgesetz über das amtliche Vermessungswesen).

Hergestellt durch das Vermessungs- und Katasteramt Westeifel-Mosel.



ZUM ALTENBERG

A-A

ERDGESCHOSS M 1:100

13,11

5,75

BAUGRENZE

GRUNDSTÜCKSGRENZE

16,00

3,00

BAUGRENZE

+0.10<sup>5</sup>

+0.19

-0.68

-0.40

A-A

3.01<sup>5</sup>

10.98<sup>5</sup>

3.00

42<sup>5</sup>

42<sup>5</sup>

42<sup>5</sup>

42<sup>5</sup>

42<sup>5</sup>

42<sup>5</sup>

42<sup>5</sup>

42<sup>5</sup>

42<sup>5</sup>

42<sup>5</sup>

42<sup>5</sup>

42<sup>5</sup>

42<sup>5</sup>

42<sup>5</sup>

42<sup>5</sup>

42<sup>5</sup>

42<sup>5</sup>

42<sup>5</sup>

42<sup>5</sup>

42<sup>5</sup>

42<sup>5</sup>

42<sup>5</sup>

42<sup>5</sup>

42<sup>5</sup>

42<sup>5</sup>

42<sup>5</sup>

42<sup>5</sup>

42<sup>5</sup>

42<sup>5</sup>

42<sup>5</sup>

42<sup>5</sup>

42<sup>5</sup>

42<sup>5</sup>

42<sup>5</sup>

42<sup>5</sup>

42<sup>5</sup>

42<sup>5</sup>

42<sup>5</sup>

42<sup>5</sup>

42<sup>5</sup>

42<sup>5</sup>

42<sup>5</sup>

42<sup>5</sup>

42<sup>5</sup>

42<sup>5</sup>

42<sup>5</sup>

42<sup>5</sup>

42<sup>5</sup>

42<sup>5</sup>

42<sup>5</sup>

42<sup>5</sup>

42<sup>5</sup>

42<sup>5</sup>

42<sup>5</sup>

42<sup>5</sup>

42<sup>5</sup>

42<sup>5</sup>

42<sup>5</sup>

42<sup>5</sup>

42<sup>5</sup>

42<sup>5</sup>

42<sup>5</sup>

42<sup>5</sup>

42<sup>5</sup>

42<sup>5</sup>

42<sup>5</sup>

42<sup>5</sup>

42<sup>5</sup>

42<sup>5</sup>

42<sup>5</sup>

42<sup>5</sup>

42<sup>5</sup>

42<sup>5</sup>

42<sup>5</sup>

42<sup>5</sup>

42<sup>5</sup>

42<sup>5</sup>

42<sup>5</sup>

42<sup>5</sup>

42<sup>5</sup>

42<sup>5</sup>

42<sup>5</sup>

42<sup>5</sup>

42<sup>5</sup>

42<sup>5</sup>

42<sup>5</sup>

42<sup>5</sup>

42<sup>5</sup>

42<sup>5</sup>

42<sup>5</sup>

42<sup>5</sup>

42<sup>5</sup>

42<sup>5</sup>

42<sup>5</sup>

42<sup>5</sup>

42<sup>5</sup>

42<sup>5</sup>

42<sup>5</sup>

42<sup>5</sup>

42<sup>5</sup>

42<sup>5</sup>

42<sup>5</sup>

42<sup>5</sup>

42<sup>5</sup>

42<sup>5</sup>

42<sup>5</sup>

42<sup>5</sup>

42<sup>5</sup>

42<sup>5</sup>

42<sup>5</sup>

42<sup>5</sup>

42<sup>5</sup>

42<sup>5</sup>

42<sup>5</sup>

42<sup>5</sup>

42<sup>5</sup>

42<sup>5</sup>

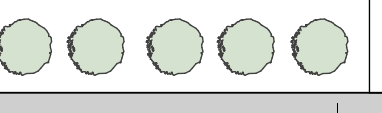
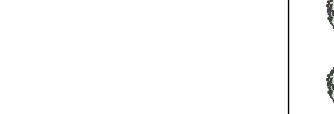
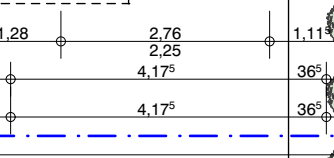
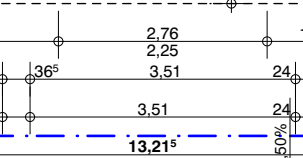
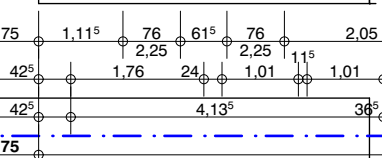
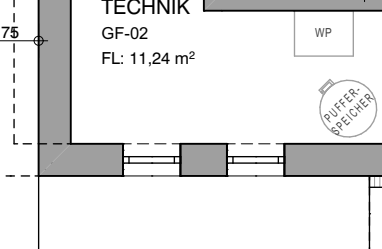
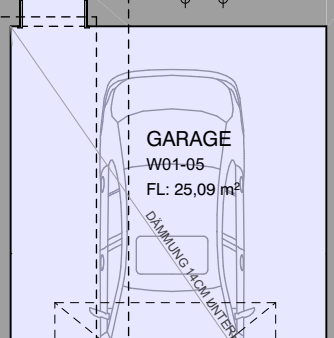
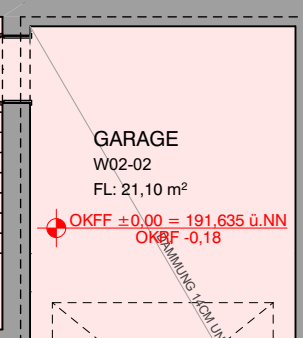
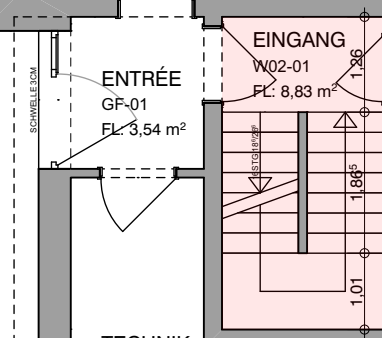
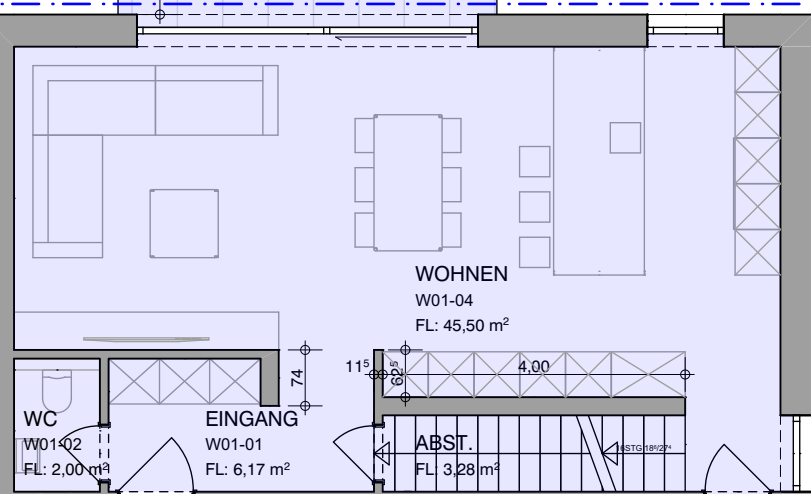
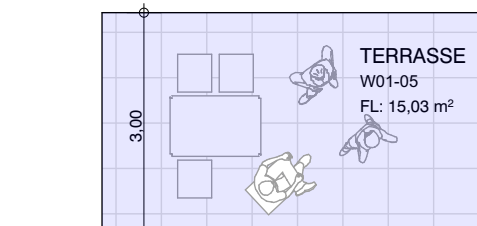
42<sup>5</sup>

42<sup>5</sup>

42<sup>5</sup>

42<sup>5</sup>

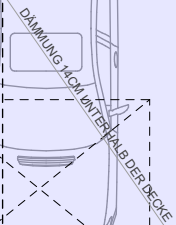
42<sup>5</sup>



EINFAHRT/ HOF AUS  
VERSICKERUNGSFÄHIGEM  
BELAG

STG CA. 350%

DÄMMUNG 10CM UNTERHALB DER DECKE



DÄMMUNG 10CM UNTERHALB DER DECKE

RINNE

1,00

2,76

2,25

1,28

2,76

2,25

4,17<sup>5</sup>

3,51

24

4,17<sup>5</sup>

2,76

2,25

1,11<sup>5</sup>

3,51

24

4,17<sup>5</sup>

2,76

2,25

1,11<sup>5</sup>

3,51

24

4,17<sup>5</sup>

2,76

2,25

1,11<sup>5</sup>

3,51

24

4,17<sup>5</sup>

2,76

2,25

1,11<sup>5</sup>

3,51

24

4,17<sup>5</sup>

2,76

2,25

1,11<sup>5</sup>

3,51

24

4,17<sup>5</sup>

2,76

2,25

1,11<sup>5</sup>

3,51

24

4,17<sup>5</sup>

2,76

2,25

1,11<sup>5</sup>

3,51

24

4,17<sup>5</sup>

2,76

2,25

1,11<sup>5</sup>

3,51

24

4,17<sup>5</sup>

2,76

2,25

1,11<sup>5</sup>

3,51

24

4,17<sup>5</sup>

2,76

2,25

1,11<sup>5</sup>

3,51

24

4,17<sup>5</sup>

2,76

2,25

1,11<sup>5</sup>

3,51

24

4,17<sup>5</sup>

2,76

2,25

1,11<sup>5</sup>

3,51

24

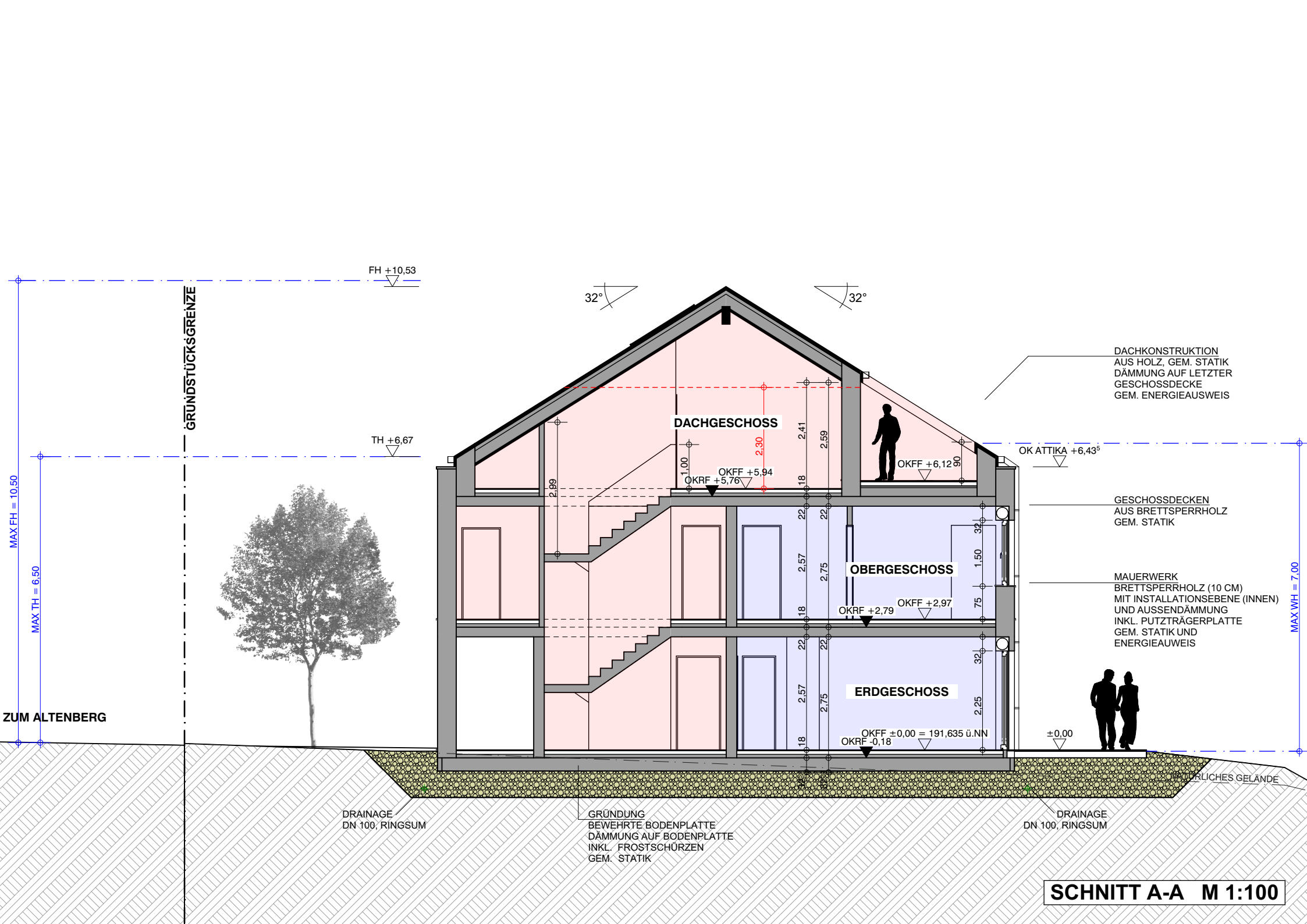
4,17<sup>5</sup>

2,76

2,25







GRUNDSTÜCKSGRENZE

FH +10,53

32°

32°

DACHGESCHOSS

DACHKONSTRUKTION  
AUS HOLZ, GEM. STATIK  
DÄMMUNG AUF LETZTER  
GESCHOSSDECKE  
GEM. ENERGIEAUSWEIS

TH +6,67

OKRF +5,76

OKFF +5,94

OKFF +6,12

OK ATTIKA +6,43<sup>s</sup>

GESCHOSSDECKEN  
AUS BRETTSPERRHOLZ  
GEM. STATIK

OBERGESCHOSS

MAUERWERK  
BRETTSPERRHOLZ (10 CM)  
MIT INSTALLATIONSEBENE (INNEN)  
UND AUSSENDÄMMUNG  
INKL. PUTZTRÄGERPLATTE  
GEM. STATIK UND  
ENERGIEAUSWEIS

ERDGESCHOSS

OKRF ±0,00 = 191,635 ü.NN

±0,00

OKRF -0,18

NATÜRLICHES GELÄNDE

DRAINAGE  
DN 100, RINGSUM

GRÜNDUNG  
BEWEHRTE BODENPLATTE  
DÄMMUNG AUF BODENPLATTE  
INKL. FROSTSCHÜRZEN  
GEM. STATIK

DRAINAGE  
DN 100, RINGSUM

SCHNITT A-A M 1:100

ZUM ALTENBERG

MAX FH = 10,50

MAX TH = 6,50

MAX WH = 7,00

GRUNDSTÜCKSGRENZE

10<sup>5</sup>

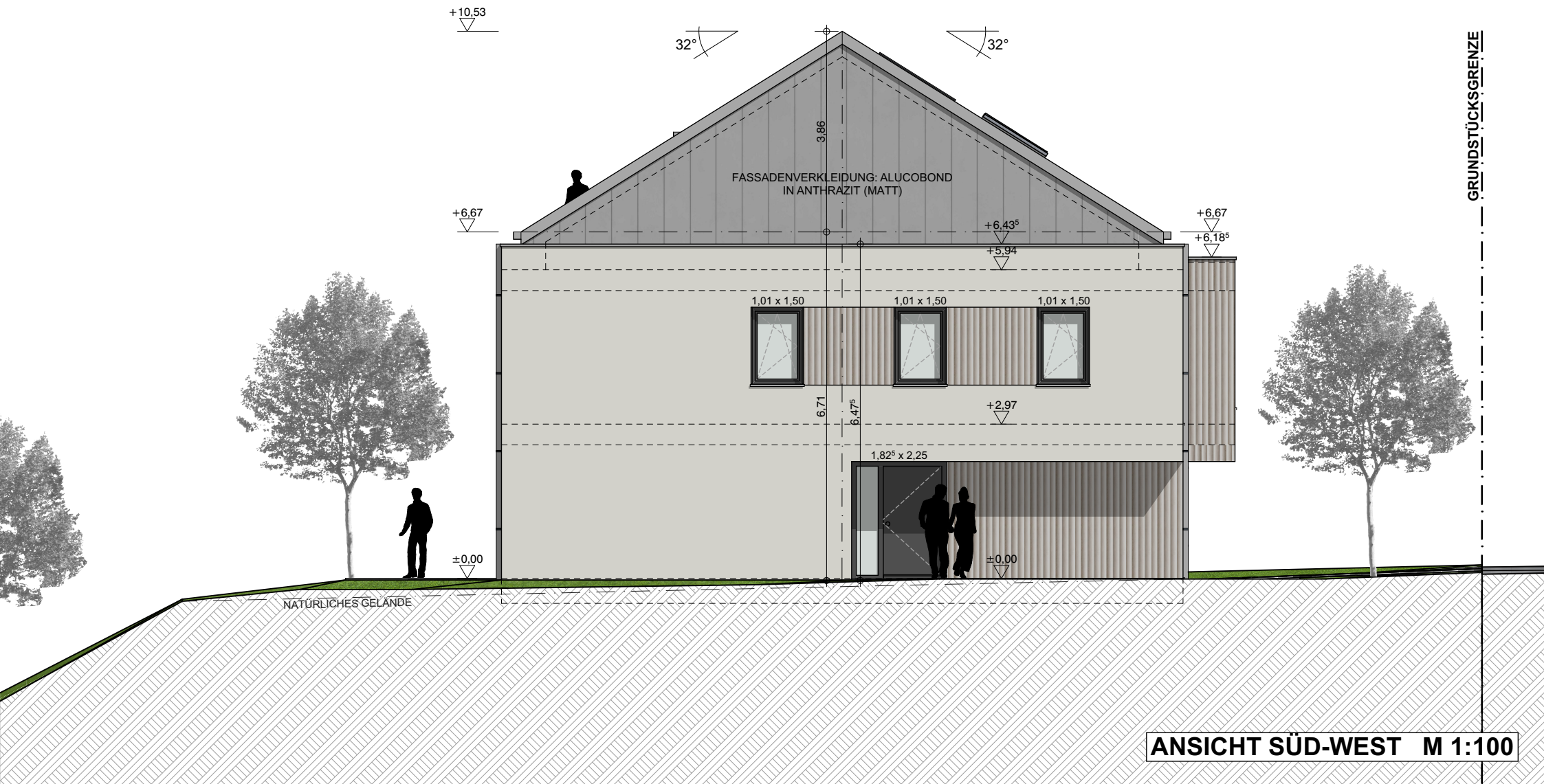


GRUNDSTÜCKSGRENZE

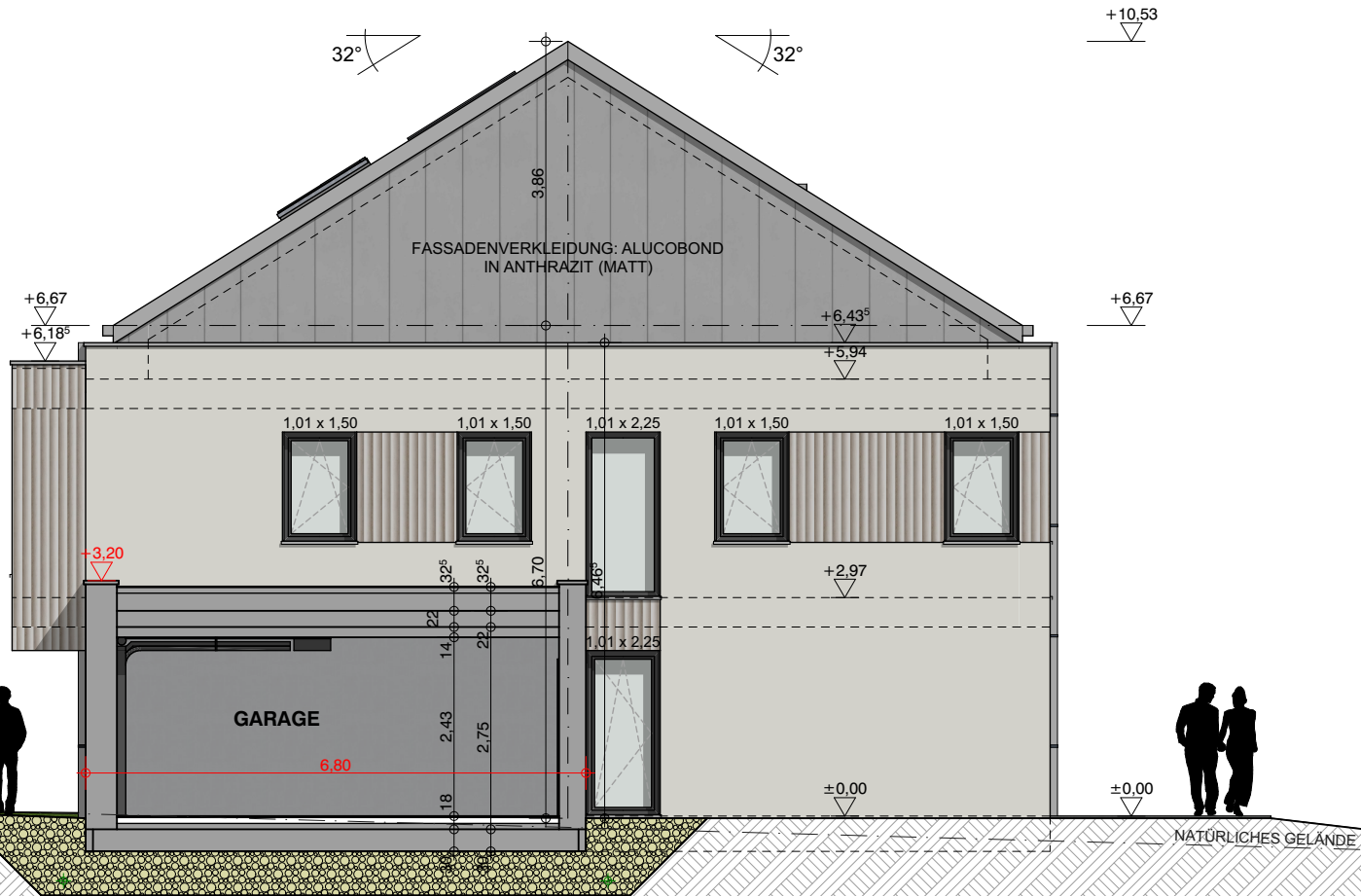
ANSICHT SÜD-OST M 1:100



ANSICHT NORD-WEST M 1:100



GRUNDSTÜCKSGRENZE



NACH LANDESBAUORDNUNG RLP §8 - ABSTANDSFLÄCHEN ABS. 9 NUR MIT UNTERSCHRIFT DES NACHBARN ZULÄSSIG!

- a) MITTLERE WANDHÖHE VON 3,20 M ÜBER DER GELÄNDEOBERFLÄCHE WIRD NICHT ÜBERSCHRITTEN.
- b) EINE LÄNGE VON 12,0 M ENTLANG DER GRUNDSTÜCKSGRENZE WIRD NICHT ÜBERSCHRITTEN
- c) EINE DACHNEIGUNG VON MEHR ALS 45° ZUR GRUNDSTÜCKSGRENZE WIRD NICHT ÜBERSCHRITTEN.

ANSICHT NORD-OST M 1:100