



Exklusiv in Ganderkesee-Schierbrok

Doppelhaus

Dora-Garbade-Str. 36/36a

SHB
Schüttke- Haus- Bau GmbH

27777 Ganderkesee-Bookholzberg
Fischbeckstr. 2
Tel.: 04223 -14 26 Fax: 04223-88 31
E-Mail: info@schuettke-haus-bau.de
www.schuettke-haus-bau.de

Ansichten



Süden



Westen

Ansichten

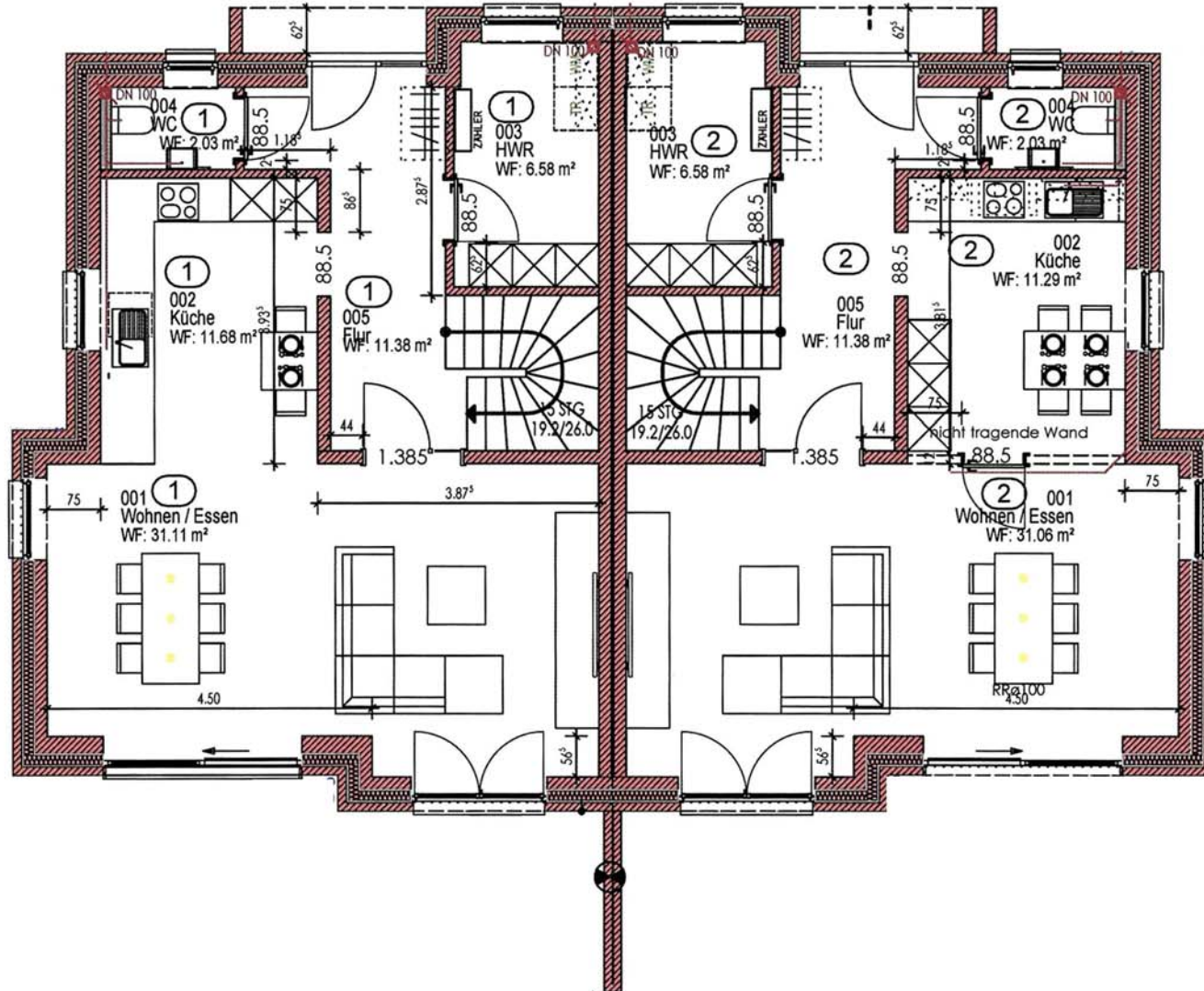


Norden

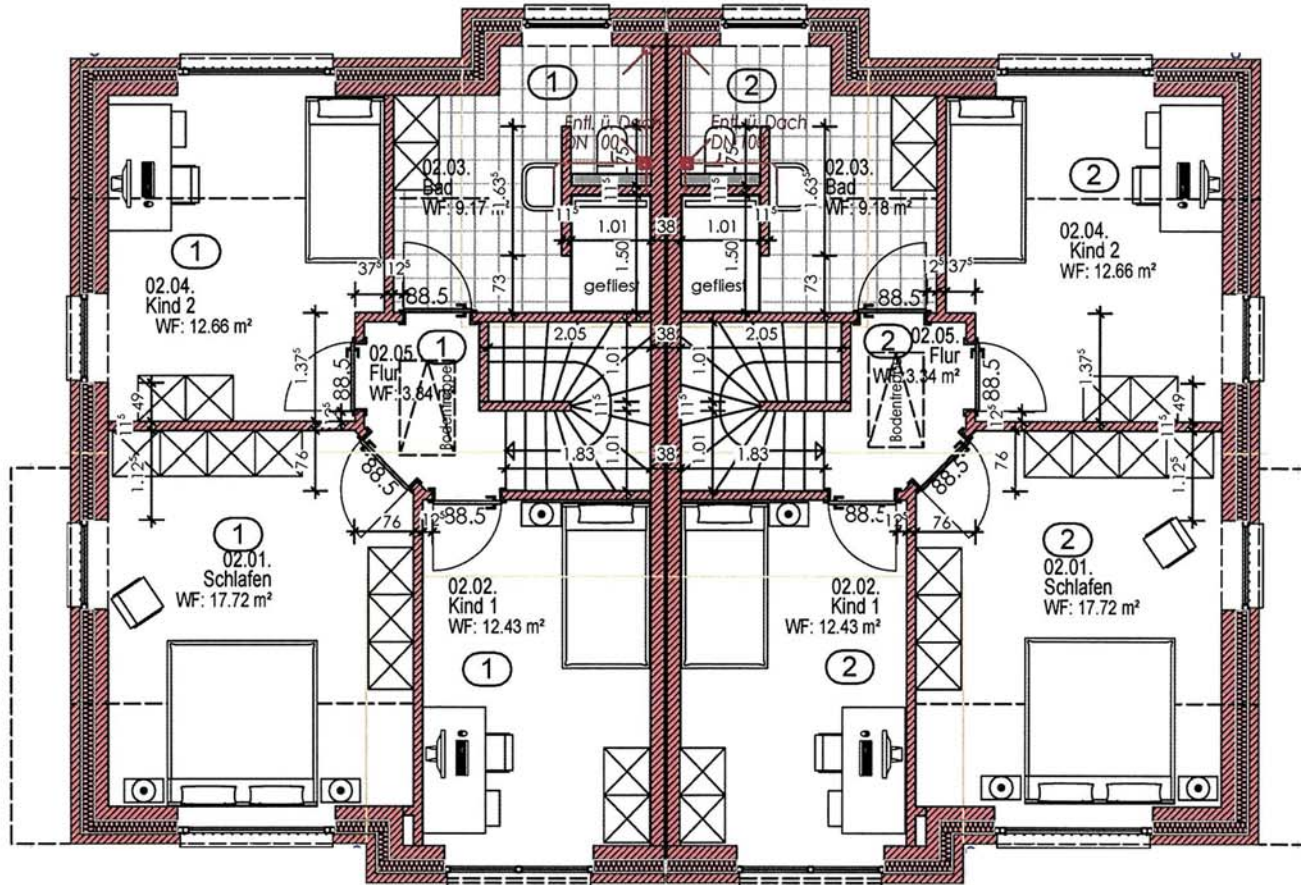


Osten

Erdgeschoss



Dachgeschoss

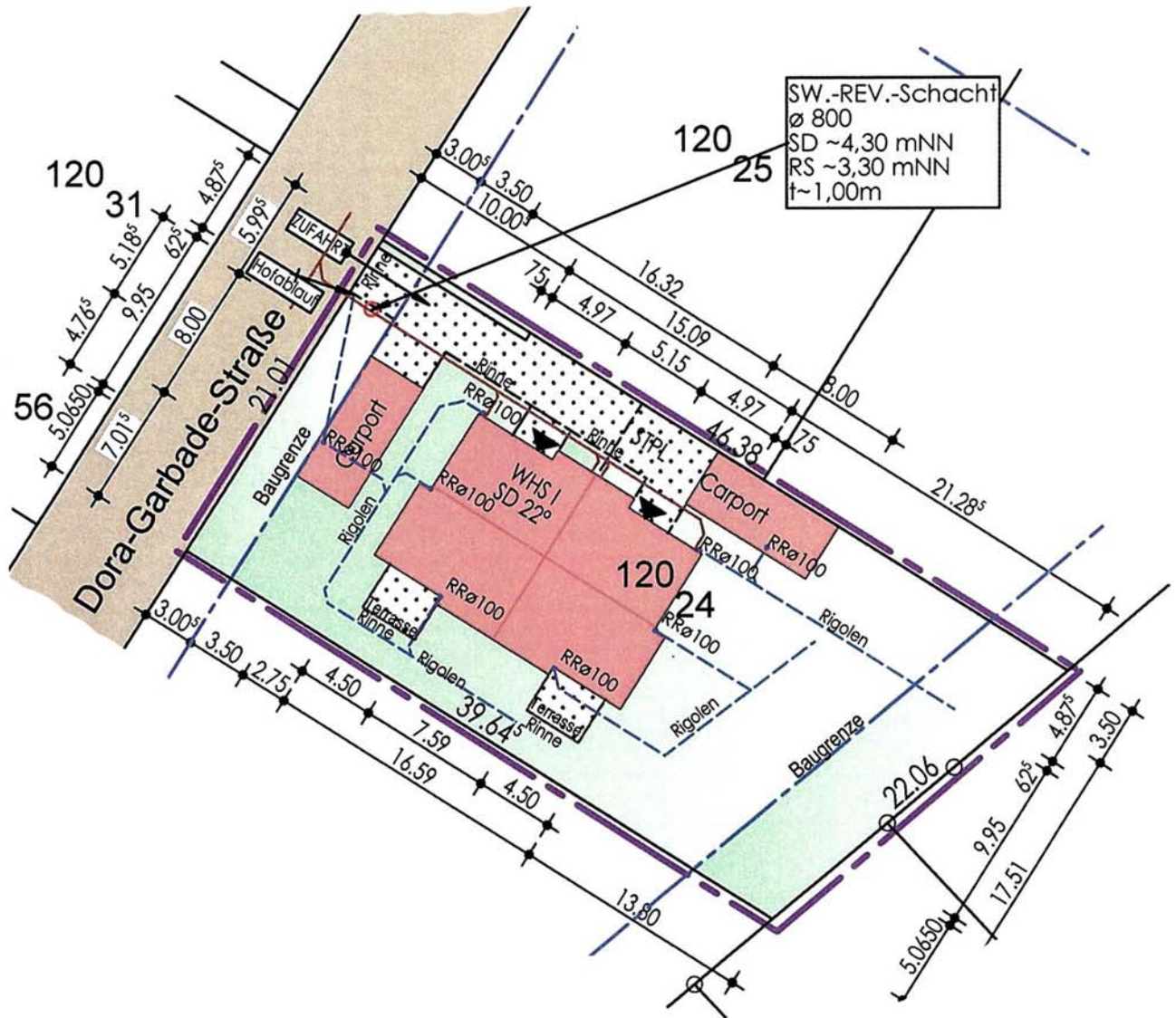


Lageplan

Doppelhaus

Dora-Garbade-Str. 36/36a

27777 Ganderkesee



27777 Ganderkesee-Bookholzberg
Fischbeckstr. 2
Tel.: 04223 -14 26 Fax: 04223-88 31
E-Mail: info@schuettkerhausbau.de
www.schuettkerhausbau.de



DHH, Dora-Garbade-Str. 36 u. 36 a Ausstattungsmerkmale

**Haushälfte (DIN-Wohnfläche 118 m²)
wie im Plan dargestellt, inkl.**

- Vollerschlossene Grundstückshälfte Süd-/West-Ausrichtung
Nr. 36 – 369 m² und Nr. 36 a – 535 m², kompl. Grundstück 904 m²
- Fußbodenheizung
- Luftwärmepumpe
- Zentrale Lüftungsanlage, z.B. Vallox oder gleichwertig
- Rollläden elektrisch
- Fenster außen in anthrazit, farbig foliert
- Malerarbeiten im Haus, Rauhfaser weiß gestrichen (HWR und Heizungsraum weiß gestrichen ohne Rauhfaser)
- Terrassentrennmauer 2 m hoch, 2,5 m lang mit Abdeckung
- Dachüberstand/Gesims in Kunststoff, anthrazit
- Carportanlage mit integriertem Abstellraum, lt. Lageplan
- Pflasterarbeiten mit Betonrechtecksteinen:
Terrasse ca. 5 m x 4 m
Carport und Abstellraum
Zufahrt zum Carport von der Grundstücksgrenze
Zuwegung zur Haustür
- Mutterboden für Gartenvorbereitung, einplaniert
- Nebenkosten wie Baugenehmigung, amtl. Lagepläne, Gebäudeeinmessung, Luftdichtheitsmessung
- Hausanschlusskosten wie Schmutz- und Regenwasserentsorgung, Strom-, Wasser- und Telefonanschluss, Mehrspatensystem