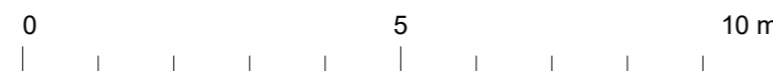
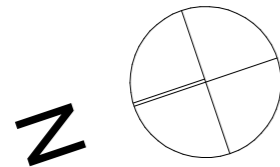
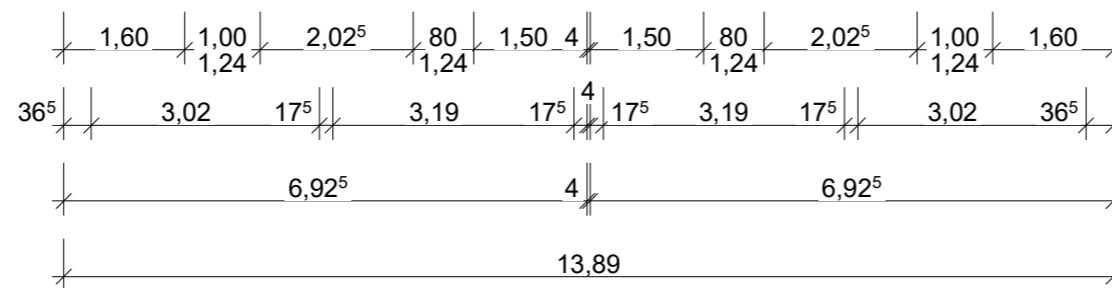
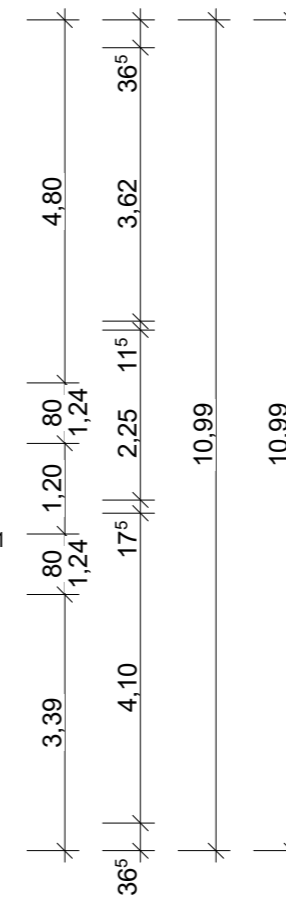
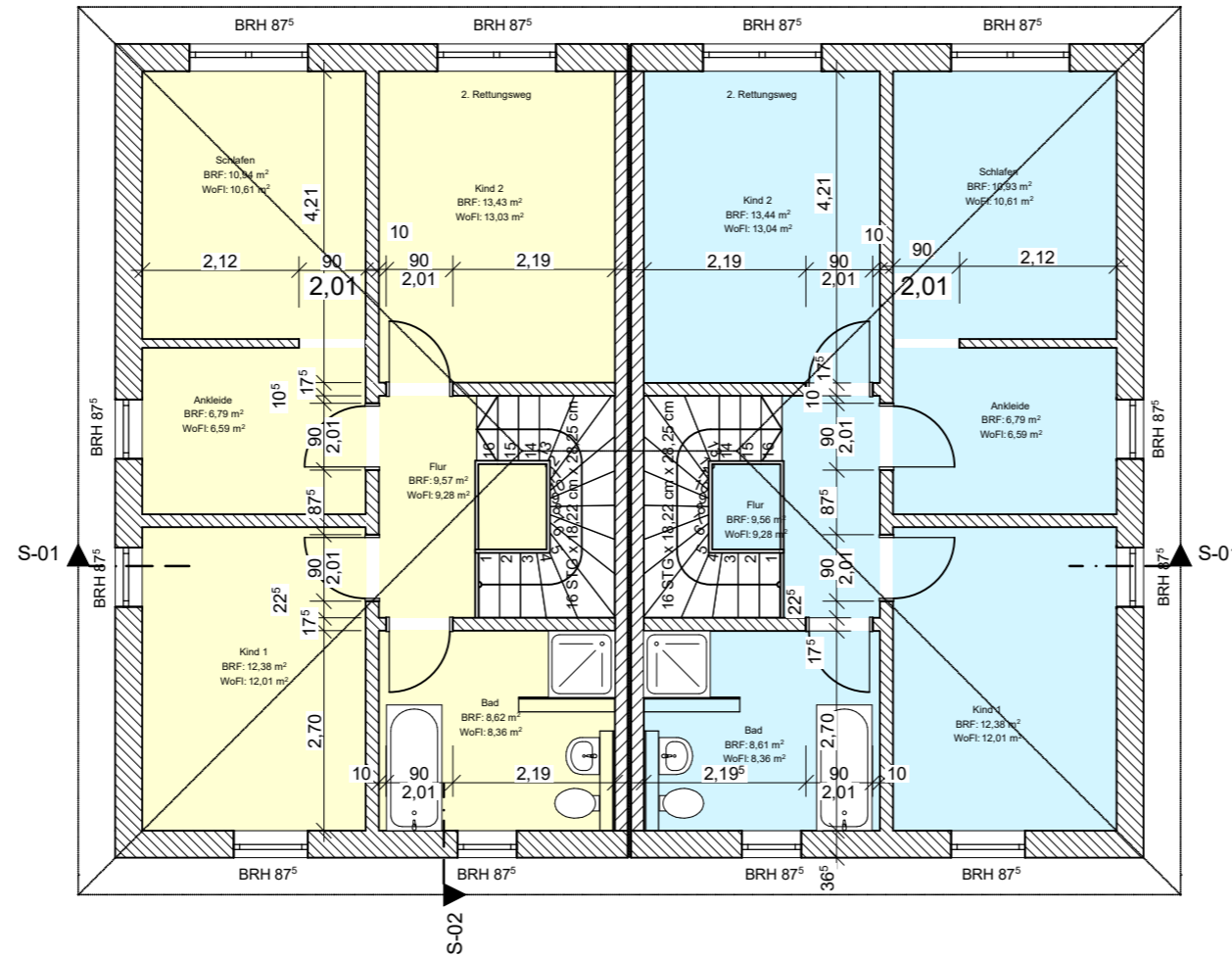
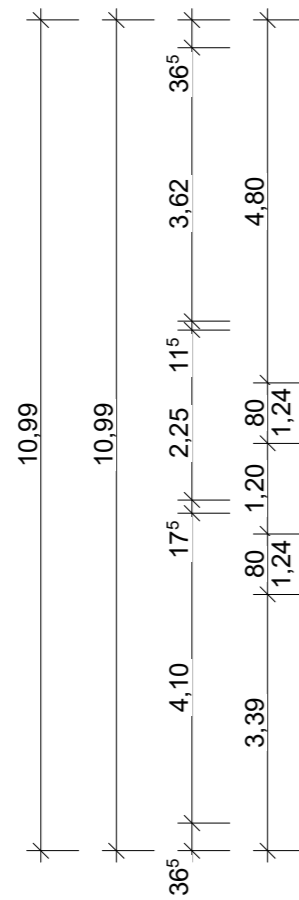
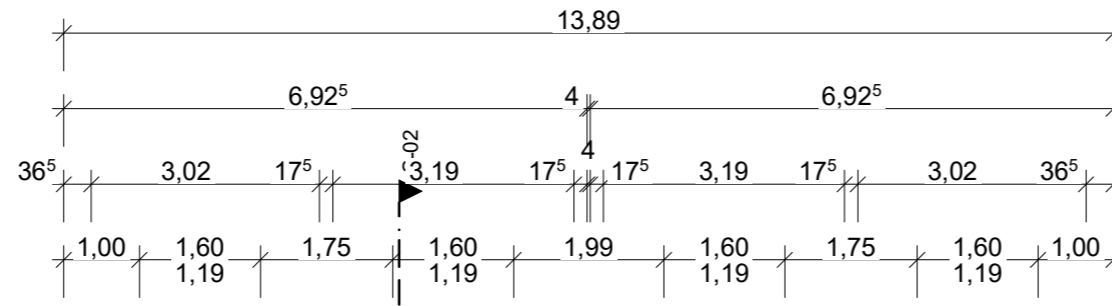


Gründung auf tragfähigem Baugrund, frostsicher
 Bodenplatte mit Frostschräge und unterseitiger Dämmung
 lichte Raumhöhe EG: 2,565 m
 lichte Raumhöhe OG: 2,615 m
 Fußboden EG: 0,20 m
 Fußboden OG: 0,15 m
 Decke über EG: Stahlbetondecke
 Decke über OG: Holzbalkendecke
 Dachbereich kalt ohne Nutzung
 Fenster in Kunststoff 3-fach Verglasung mit Rollläden
 2. Rettungsweg mit Rollläden manuell oder Nothandkurbel,
 Lichtes Öffnungsmaß > 0,90 m x 1,20 m, Fenster auf Stulp
 Heizung Brennwertgerät + Solar
 Fußbodenheizung mit raumweiser Regelung



Obergeschoss

BAUVORHABEN:
 2021 - 30007 - Neubau Doppelhaus
 Schillerstraße 23
 15344 Strausberg

AUFTRAGGEBER:
 Schulte Familienstiftung
 Zum Forsthaus 14
 15344 Alt Krenzlin OT Loosen

E. Schulte GmbH & Co. KG
 Walkmühlenstraße 29a
 15344 Strausberg
 ☎ / 📠 03341 - 4208 -60/ -61
 ✉ modern@schulte-wohnen.de
 🌐 www.schulte-wohnen.de



Bauherr		Planverfasser	
Datum	Maßstab	Blattgröße	
25.05.2021	1:100	420*297 A3	