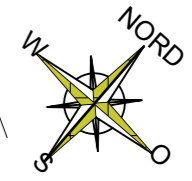
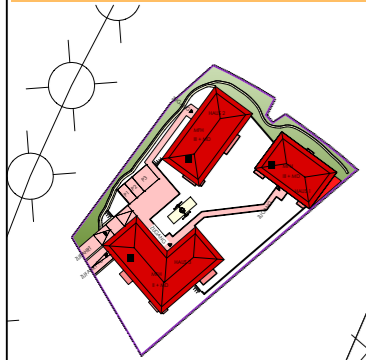


ERDGESCHOSS GESAMT



228/2

Hauptstraße

501/16

Schulstraße

**Erdegessch Haus 3
Hausnummer 1a**

**Erdegessch Haus 1
Hausnummer 1c**

**Erdegessch Haus 2
Hausnummer 1b**

* Der überdachte Bereich der Terrassen, Balkone und Loggien wird nur zu 50% zur Wohnfläche gerechnet.
Der nicht überdachte Bereich der Terrassen, Balkone und Loggien wird nur zu 25% zur Wohnfläche gerechnet.
Alle angegebenen Maße sind Rohbaumaße ohne Putzabzug.