



BRALE

BEZUGSFERTIGE EIGENTUMSWOHNUNG

Eulenweg, 15741 Bestensee

**Natur pur – 35 Kilometer südlich
des Berliner Stadtzentrums.**

Haus 1 - Wohnung 17

- Massivhaus, KfW 55
- Traumhafte Maisonette mit toller Aussicht Richtung See
- beide Bäder mit Fenster
- Bad mit Dusche und Badewanne
- Gäste-WC
- Balkon
- 3 Zimmer
- 100,37 m²
- zzgl. Stellplatz
17.500 €

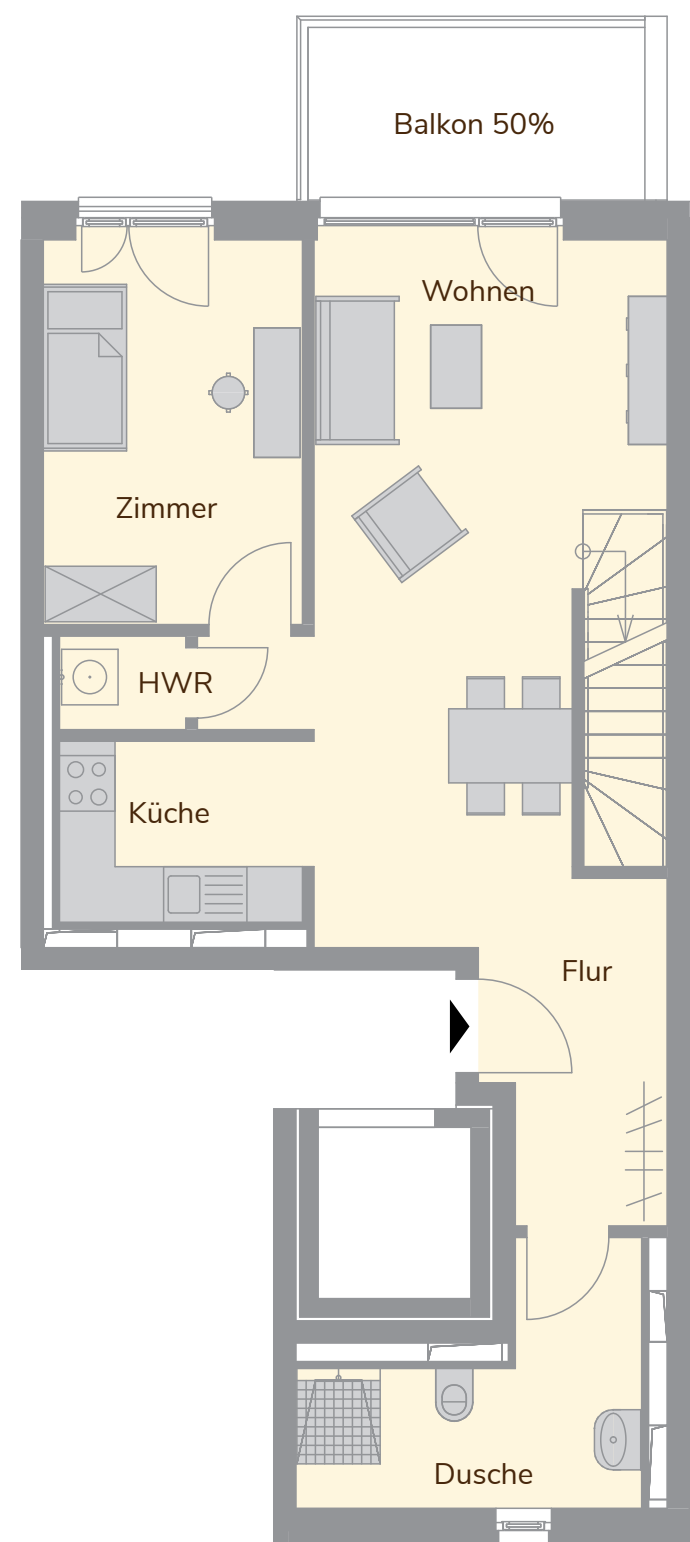
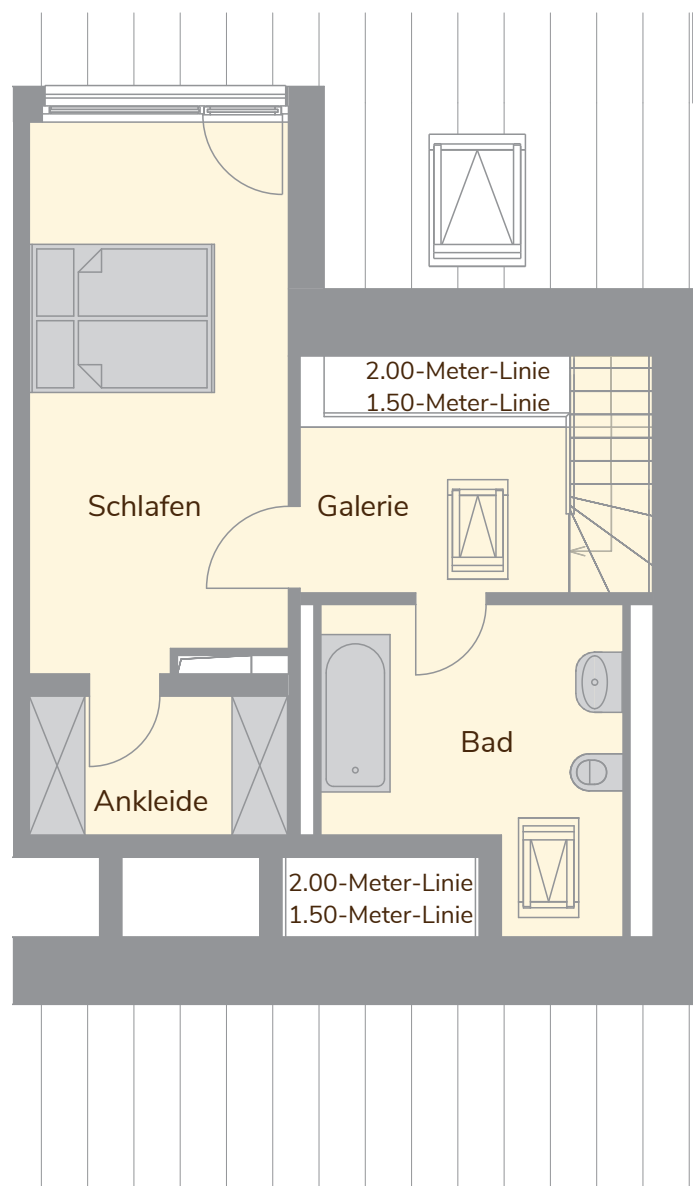
KAUFPREIS
476.683,50 €

Provisionsfrei

**JETZT INKL.
EINBAUKÜCHE**

**SIEMENS-GERÄTE
VERSCHIEDENE
FARBEN/FRONTEN**





Wohnen	20,42 m ²
Küche	11,17 m ²
Schlafen	16,34 m ²
Ankleide	4,20 m ²
Zimmer	11,63 m ²
Bad	9,96 m ²
Dusche	7,57 m ²
HWR	1,38 m ²
Galerie	7,26 m ²
Flur	6,68 m ²
Balkon (50%)	3,76 m ²

Wohnfläche 100,37 m²





Bestensee

Im Süden von Berlin wohnen, mitten im Naherholungsgebiet. Aus dem Haus treten und die Kinder im eigenen Garten spielen sehen. Was wie ein Traum klingt, wird Realität für Sie!

35 Kilometer südlich des Berliner Stadtzentrums liegt die Gemeinde Bestensee. Hier finden Sie neben 11 herrlichen Ton-, Kies- und Naturseen, eine Grundschule, zwei Kindergärten und alles, was Sie für die tägliche Nahversorgung brauchen. Ob Hausarzt, Apotheke, Bäckerei oder zwei kleine Einkaufszentren, dieser Ort hat einiges zu bieten.



Der beste Grund zu bauen.

BRALE Immo GmbH

Dresdener Straße 38
06895 Zahna-Elster

T 035383 60610
F 035383 606160

E projekte@brale.de
I www.brale.de

