

Voßkuhle 43

Dortmund





Google Earth









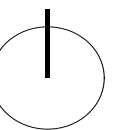
GRUNDSTÜCK: insgesamt ca. 5.950 m²

GRUNDSTÜCK TEIL A :

- Kerngebiete, ca. 1.253 m²
- max. 2 Vollgeschoss
- GRZ 0,8, max. bebaubare Fläche: 751,8 m²
- GFZ 1,2, max. Geschossfläche: 1.503,6 m²

GRUNDSTÜCK TEIL B:

- Gewerbegebiete, ca. 4.697 m²
- max. 3 Vollgeschoss
- GRZ 0,6, max. bebaubare Fläche: 2.818,2 m²
- GFZ 1,6, max. Geschossfläche: 7.515,2 m²



REINES BÜROGEBÄUDE





REINES BÜROGEBÄUDE

bebaute Fläche auf **GRUNDSTÜCK TEIL A:**
ca. 509 m²

bebaute Fläche auf **GRUNDSTÜCK TEIL B:**
ca. 1.891 m²

BGF: ca. 10.352 m²
davon o.i. ca. 7.202 m²
davon u.i. ca. 3.151 m²

NUF: ca. 4.023 m²

GRZ: 0,4

GFZ: 1,74

STELLPLÄTZE SOLL: 64 , mit 45% Minderung gemäß

Fassung von 25.05.2024

STELLPLÄTZE IST: 60 oberirdisch
85 Tiefgarage (optional)





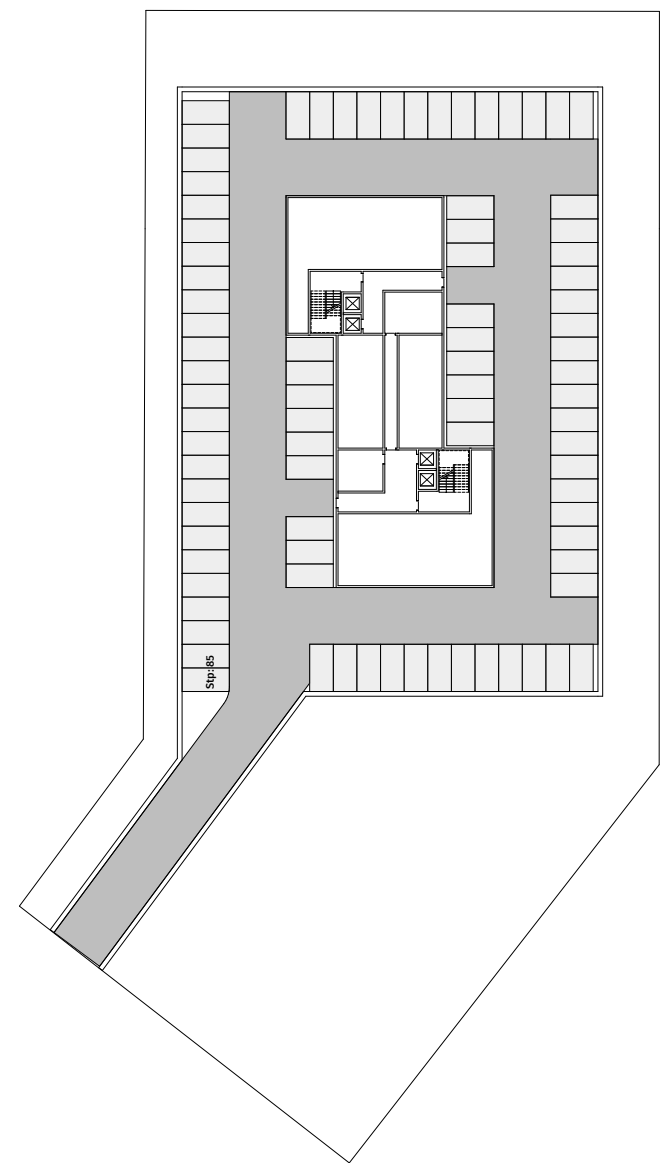
EG



OG1



OG2



UG



**BÜROGEBÄUDE MIT
GEWERBEHALLE**





BÜROGEBÄUDE MIT GEWERBEHALLE

bebaute Fläche auf **GRUNDSTÜCK A:**
ca. 675 m²
bebaute Fläche auf **GRUNDSTÜCK B:**
ca.1.667 m²

BGF: ca. 4.377 m²

NUF: ca. 3.033 m²

GRZ: 0,39

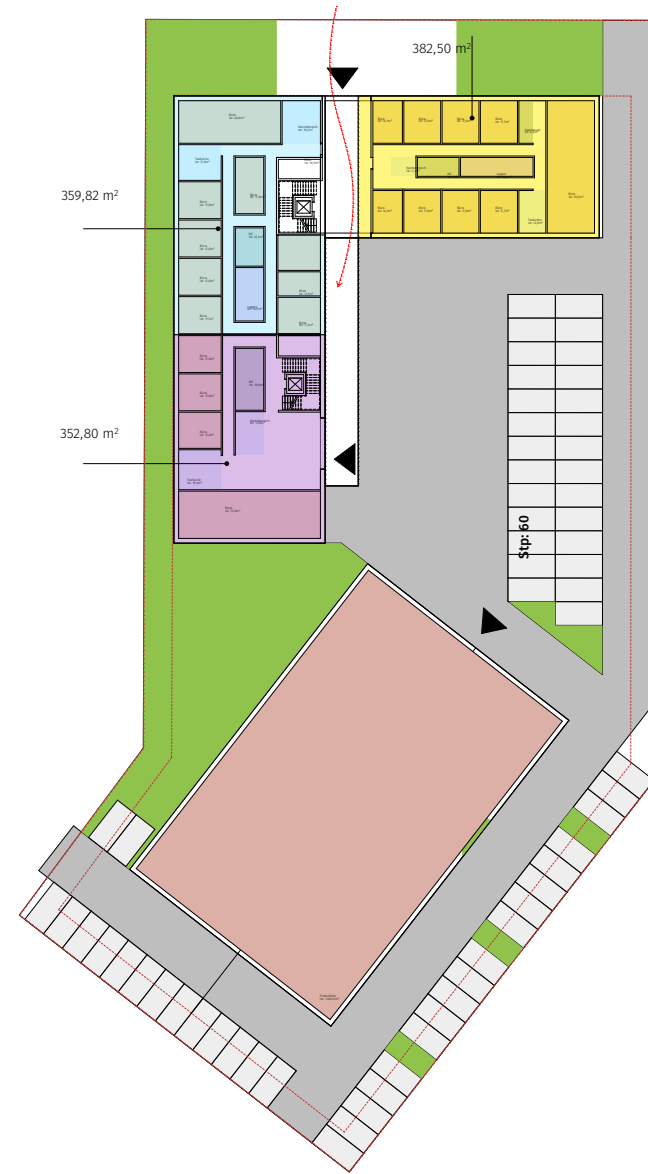
GFZ: 0,74

STELLPLÄTZE SOLL: 37 mit 45% Minderung gemäß

Fassung von 25.05.2024

STELLPLÄTZE IST: 60





EG



OG1



OG2

BÜROGEBÄUDE MIT GEWERBEHALLE





REINES BÜROGEBÄUDE

bebaute Fläche auf **GRUNDSTÜCK TEIL A:**
ca. 509 m²
bebaute Fläche auf **GRUNDSTÜCK TEIL B:**
ca.1.891 m²

BGF: ca. **10.352** m²
davon o.i. ca. **7.202** m²
davon u.i. ca. **3.151** m²

NUF: ca. 4.023 m²

GRZ: 0,4

GFZ: 1,74

STELLPLÄTZE SOLL: 64 , mit 45% Minderung ge-
mäß Fassung von 25.05.2024

STELLPLÄTZE IST: 60 oberirdisch
85 Tiefgarage (optional)



BÜROGEBÄUDE MIT GEWERBEHALLE

bebaute Fläche auf **GRUNDSTÜCK A:**
ca. 675 m²
bebaute Fläche auf **GRUNDSTÜCK B:**
ca.1.667 m²

BGF: ca. 4.377 m²

NUF: ca. 3.033 m²

GRZ: 0,39

GFZ: 0,74

STELLPLÄTZE SOLL: 37 mit 45% Minderung ge-
mäß Fassung von 25.05.2024

STELLPLÄTZE IST: 60