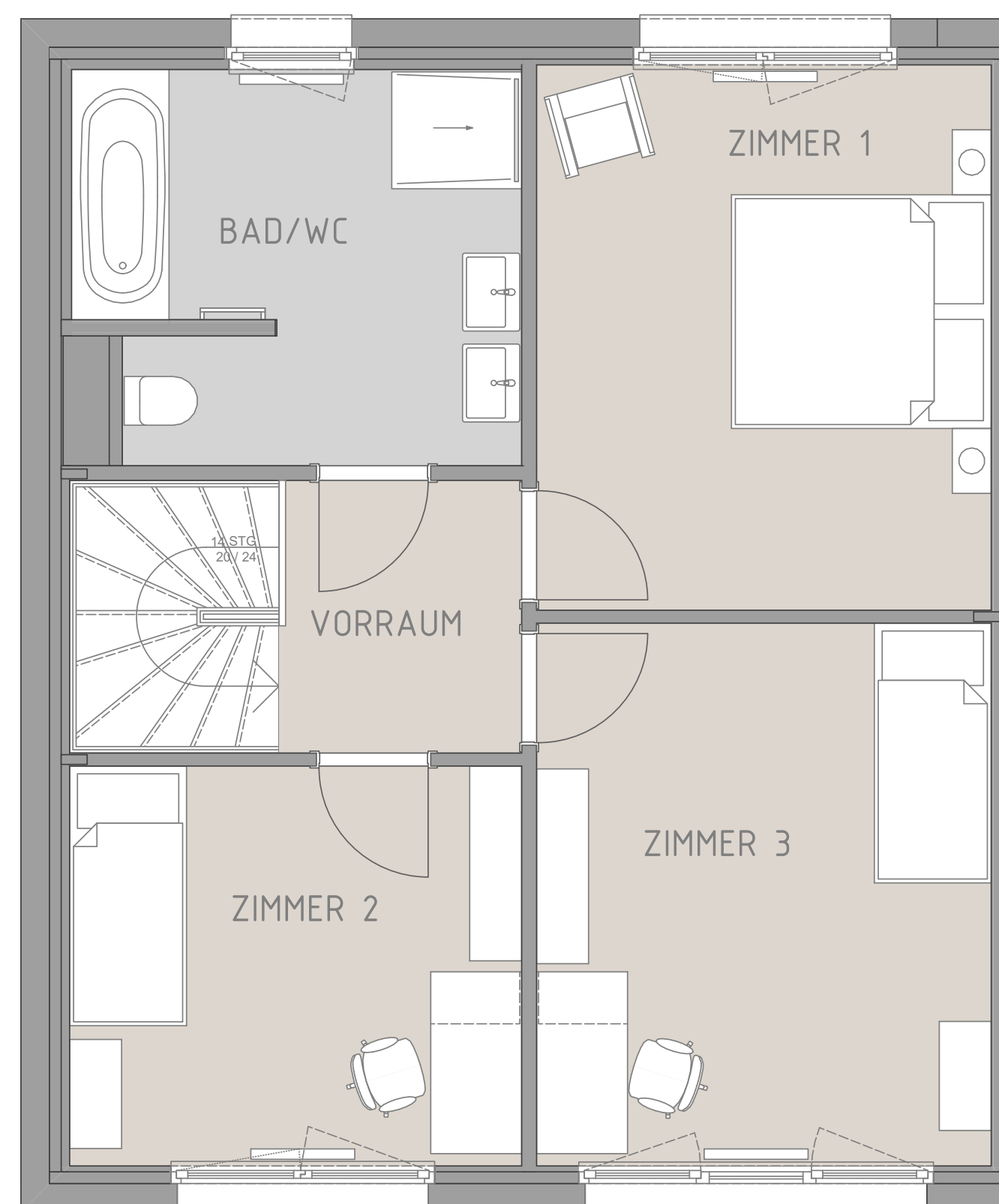
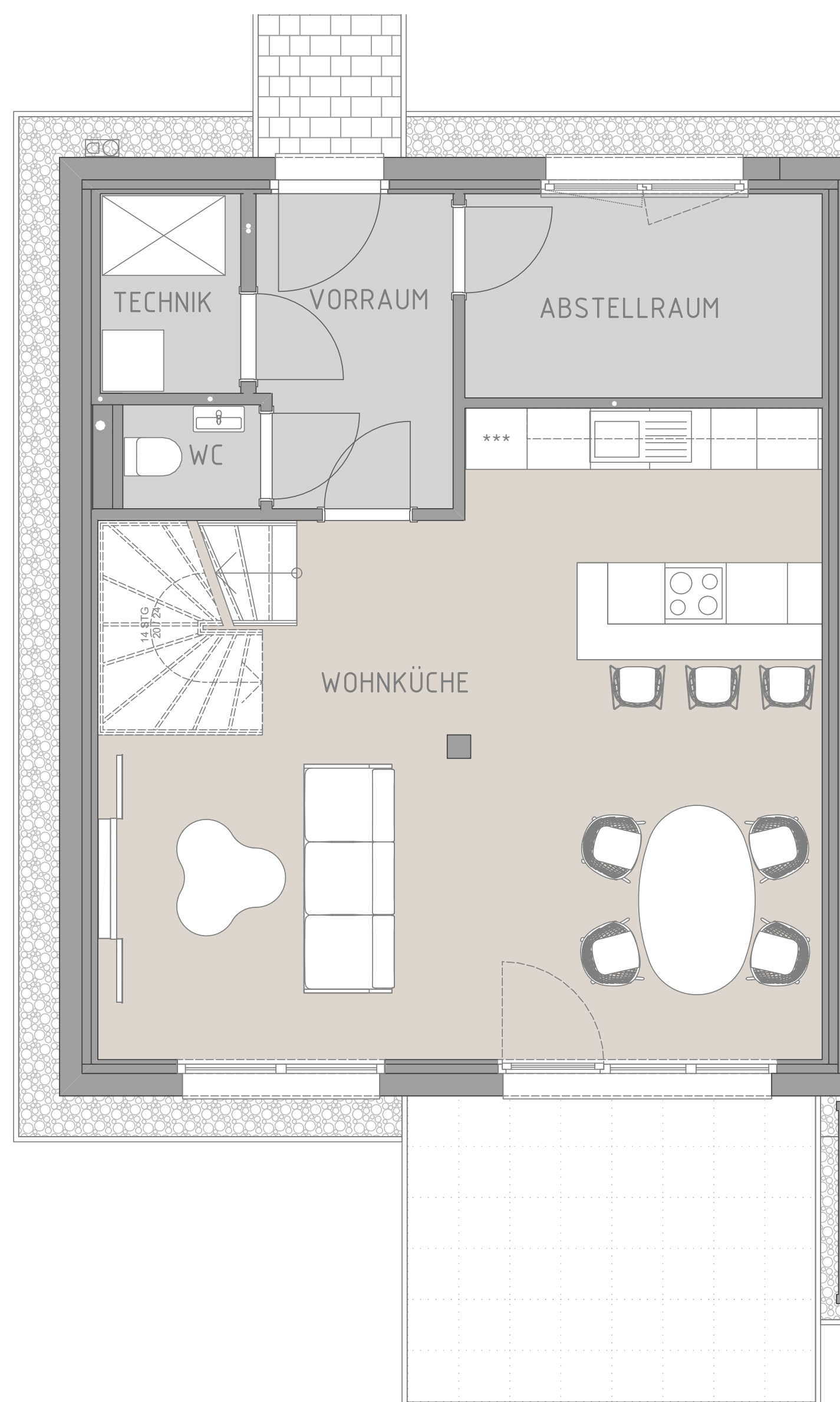


Doppelhaus J1

WNFL 112,06 m²



Weitere Informationen

Eckdaten

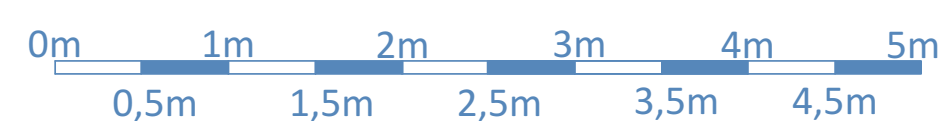
Wohnnutzfläche	112,06 m ²
Garten	143,21 m ²
Grundstück	225,56 m ²
Terrasse	ca. 12,00 m ²
2 Stellplätze à	ca. 12,75 m ²

Ausstattung

Bauweise	Holzmassivbauweise mit Vollwärmeschutzfassade
Dachform	Flachdach
Ausbaustufe	Schlüsselfertig mit Bodenplatte
Boden	Estrich, Fliesen, Laminat, Parkett
Heizung	Fußbodenheizung mittels Luftwärmepumpe
Belüftung	Kontrollierte Wohnraumlüftung
Fenster	Doppel-/Mehrfachverglasung, Kunststoff-Alu-Fenster

Lage

Ausblick	Grünblick
Lagebewertung	Sehr gut



Maßstab 1:75

NIEDRIGSTENERGIEHAUS

fGEE A++ 0,44