

# Haus 4

## Erdgeschoss M 1:100

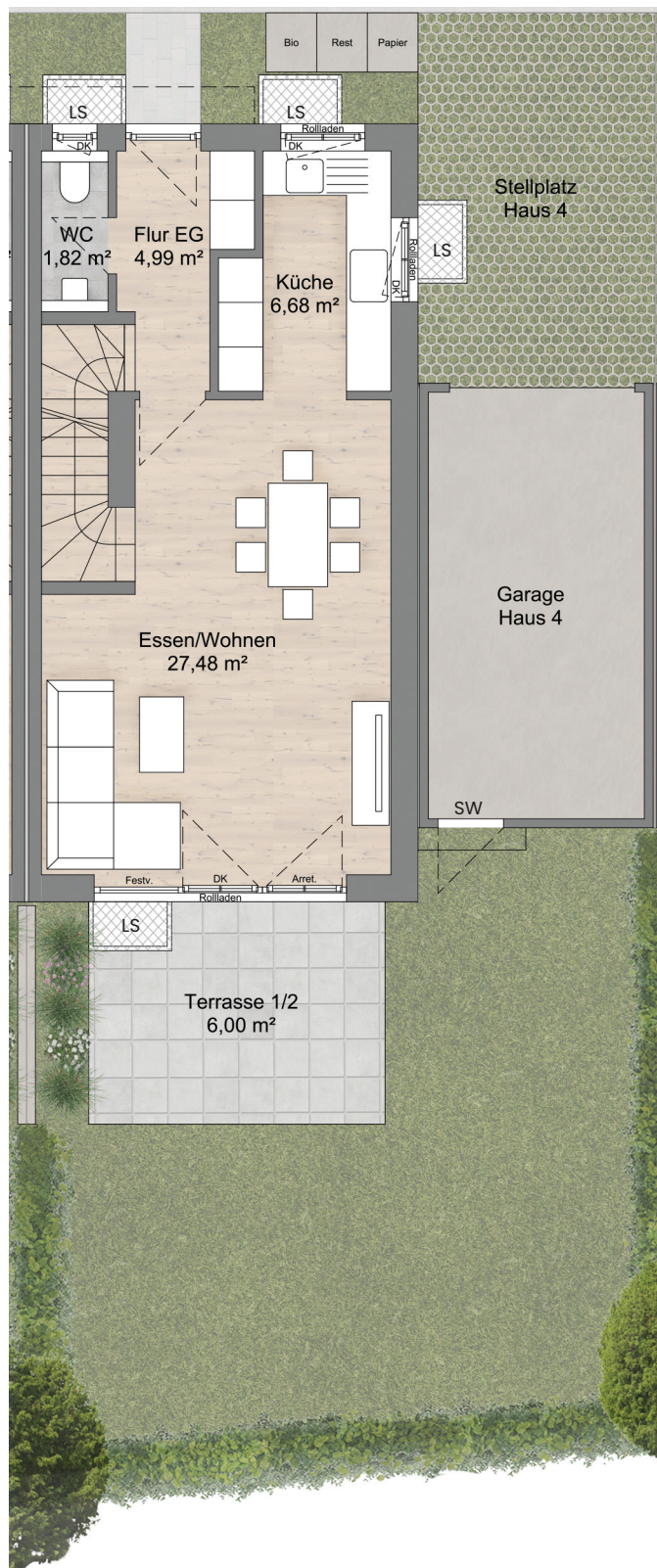
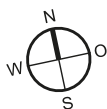
### WOHNFLÄCHE

Wohnen & Essen	27,48 m <sup>2</sup>
Küche	6,68 m <sup>2</sup>
Flur	4,99 m <sup>2</sup>
WC	1,82 m <sup>2</sup>
Terrasse (50%)	6,00 m <sup>2</sup>
<b>Gesamt</b>	<b>46,97 m<sup>2</sup></b>

### VORTEILE:

- 1 Moderner Grundriss mit großzügigem Wohn- und Essbereich
- 2 Viel Sonnenlicht durch bodentiefe Fenster
- 3 Offene oder abgetrennte Küche möglich
- 4 Reichlich Bewegungs- und Arbeitsflächen
- 5 Gäste-WC mit Fenster
- 6 Großflächige, sonnige Süd-Terrasse
- 7 Süd-Ost-Garten mit ausreichend Fläche zum Entspannen, Spielen und Toben
- 8 Einzelgarage und Außenstellplatz mit Durchgangstüre zum Garten (SW)

DK Dreh-Kippflügel  
 Arret. arretiert  
 LS Lichtschacht  
 SW Sonderwunsch



# Haus 4

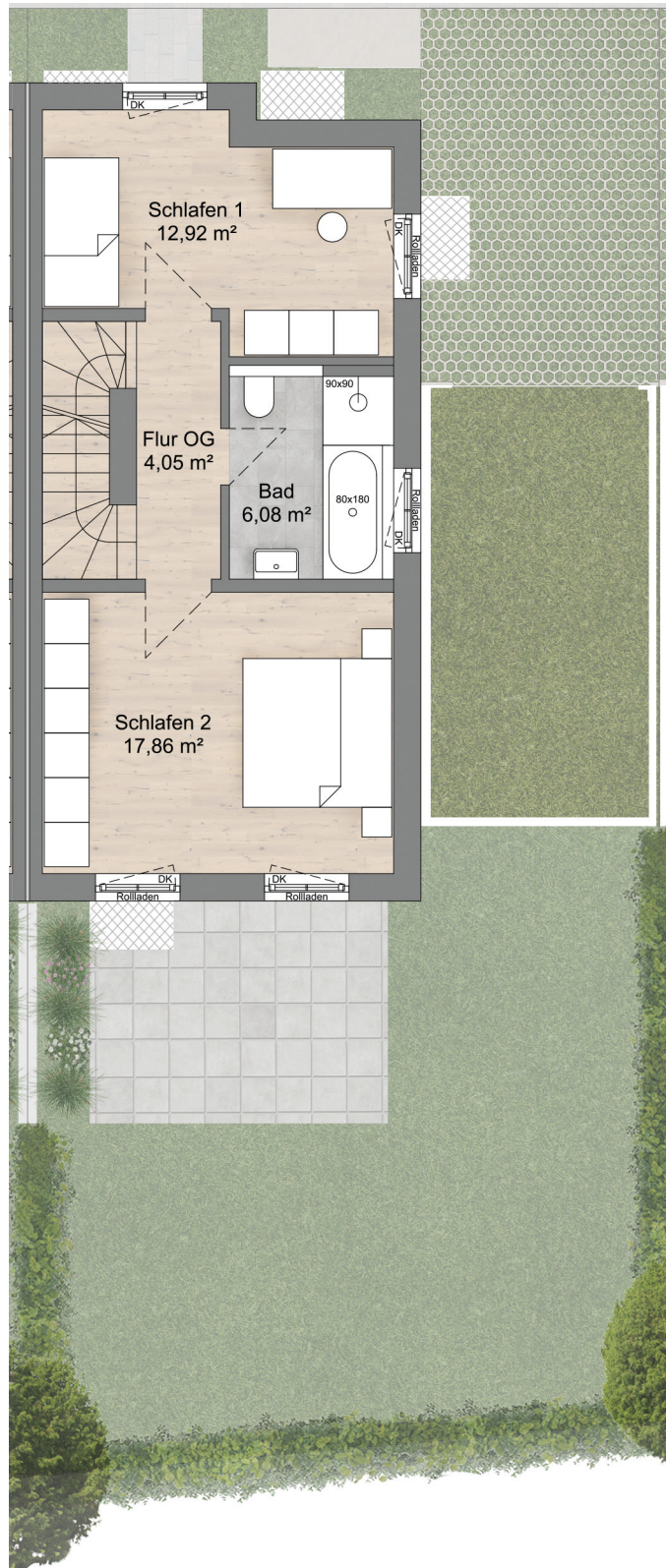
## 1. Obergeschoss M 1:100

### WOHNFLÄCHE

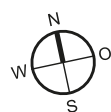
Schlafzimmer 1	12,92 m <sup>2</sup>
Schlafzimmer 2	17,86 m <sup>2</sup>
Bad	6,08 m <sup>2</sup>
Flur	4,05 m <sup>2</sup>
<b>Gesamt</b>	<b>40,91 m<sup>2</sup></b>

### VORTEILE:

- 1 Sehr gute Möblierbarkeit
- 2 Badezimmer mit Waschtisch, WC, Badewanne und bodengleicher Dusche
- 3 Reichlich Fensterflächen sorgen für lichtdurchflutete Räume
- 4 Platz für große Schrankwände in den Schlafzimmern



DK Dreh-Kippflügel





# Haus 4

## 2. Obergeschoss M 1:100

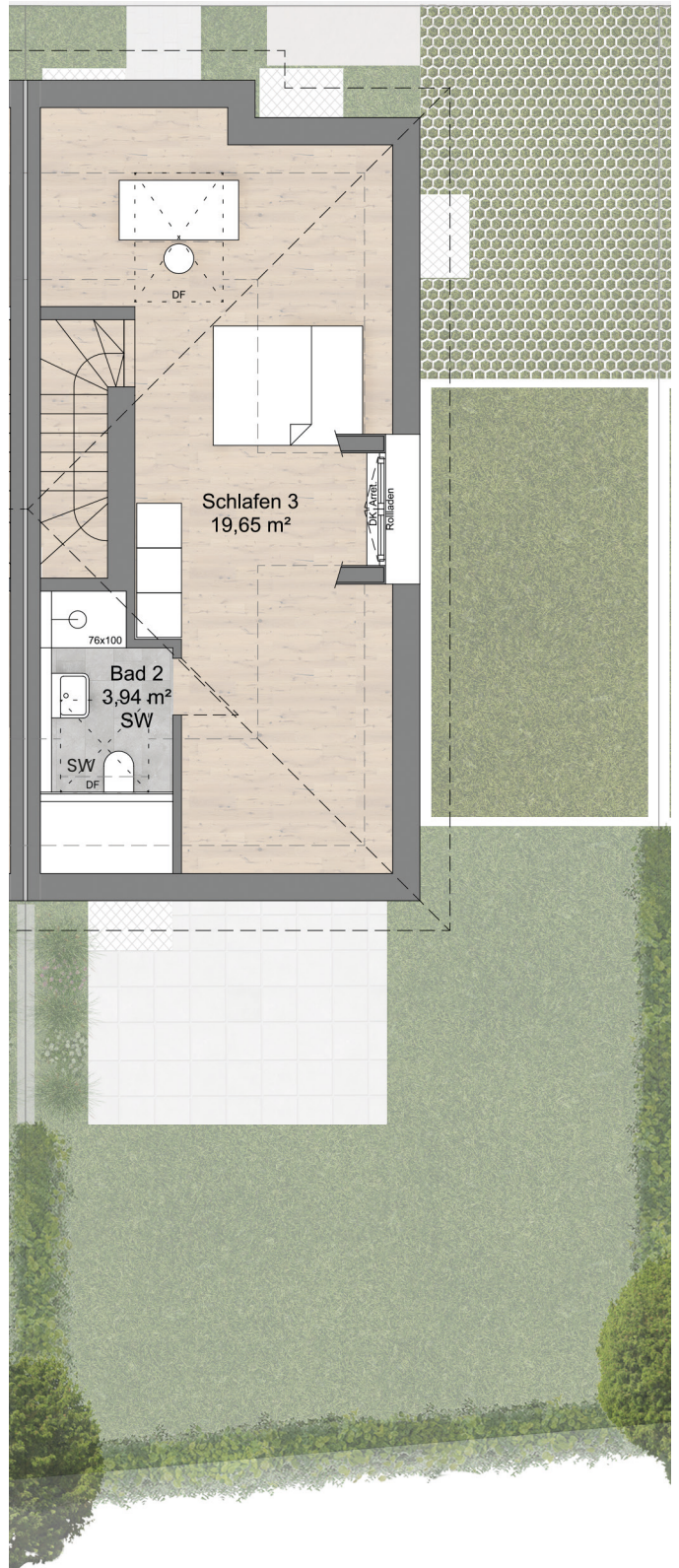
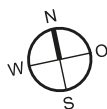
### WOHNFLÄCHE

Schlafzimmer 3	19,65 m <sup>2</sup>
Bad 2	3,94 m <sup>2</sup>
<b>Gesamt</b>	<b>23,59 m<sup>2</sup></b>

### VORTEILE:

- 1 Großes Studio-Zimmer oder Empore und Schlaf-/Arbeitszimmer möglich
- 2 Grundrissvariante mit Empore und getrenntem Schlafzimmer möglich
- 3 Zusätzliches Badezimmer mit Badewanne oder Dusche möglich (SW)
- 4 Dachflächenfenster sorgen für helle Räume und eine natürliche Belüftung
- 5 Dachgaube bietet extra viel Platz und Raumhöhe, reichlich Tageslicht sowie ein angenehmes Raumklima

DK Dreh-Kippflügel  
 Arret. arretiert  
 DF Dachflächenfenster  
 SW Sonderwunsch



# Haus 4

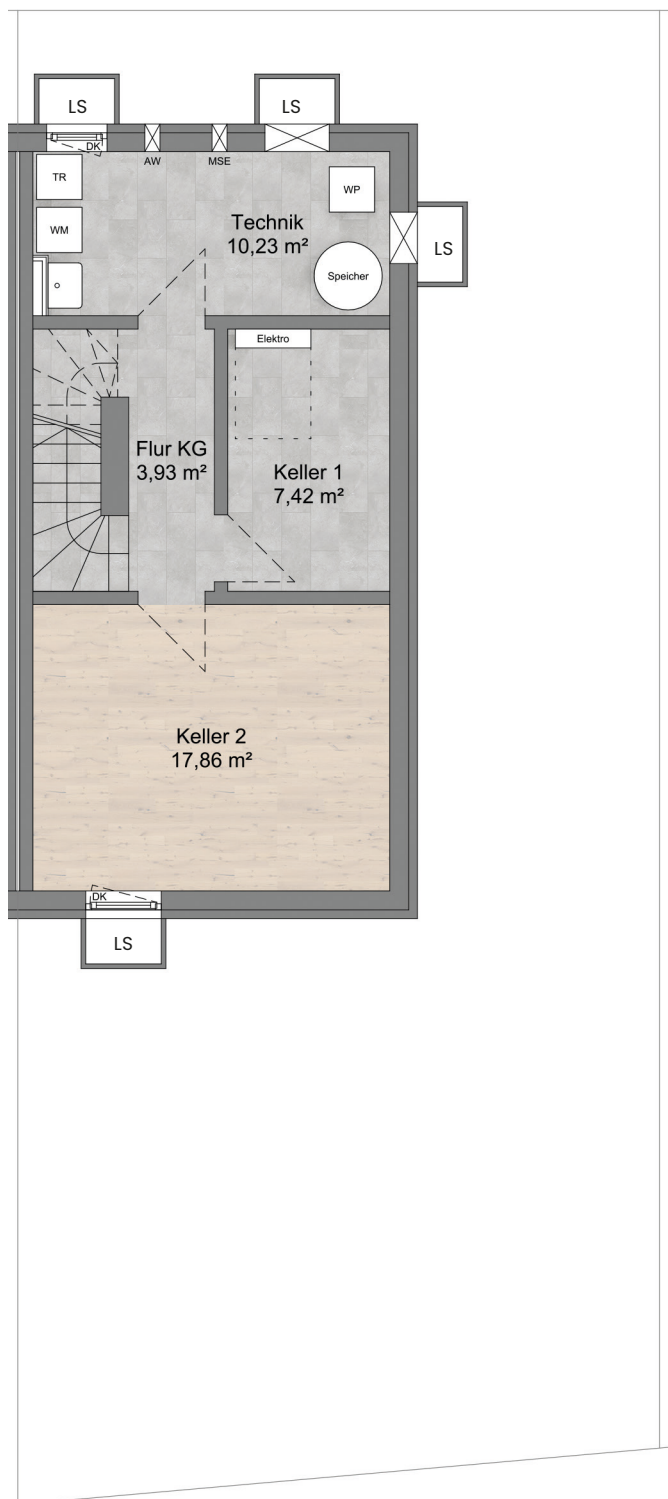
## Untergeschoss M 1:100

### WOHN-/NUTZFLÄCHE

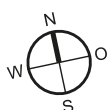
Keller 1	7,42 m <sup>2</sup>
Keller 2	17,86 m <sup>2</sup>
Technik	10,23 m <sup>2</sup>
Flur	3,93 m <sup>2</sup>
<b>Gesamt</b>	<b>39,44 m<sup>2</sup></b>

### VORTEILE:

- 1 Keller 2 in Wohnraumqualität ausgebaut
- 2 Natürliches Licht und gute Belüftung durch reichlich Lichtschächte
- 3 Großzügige Räume mit viel Stauraum

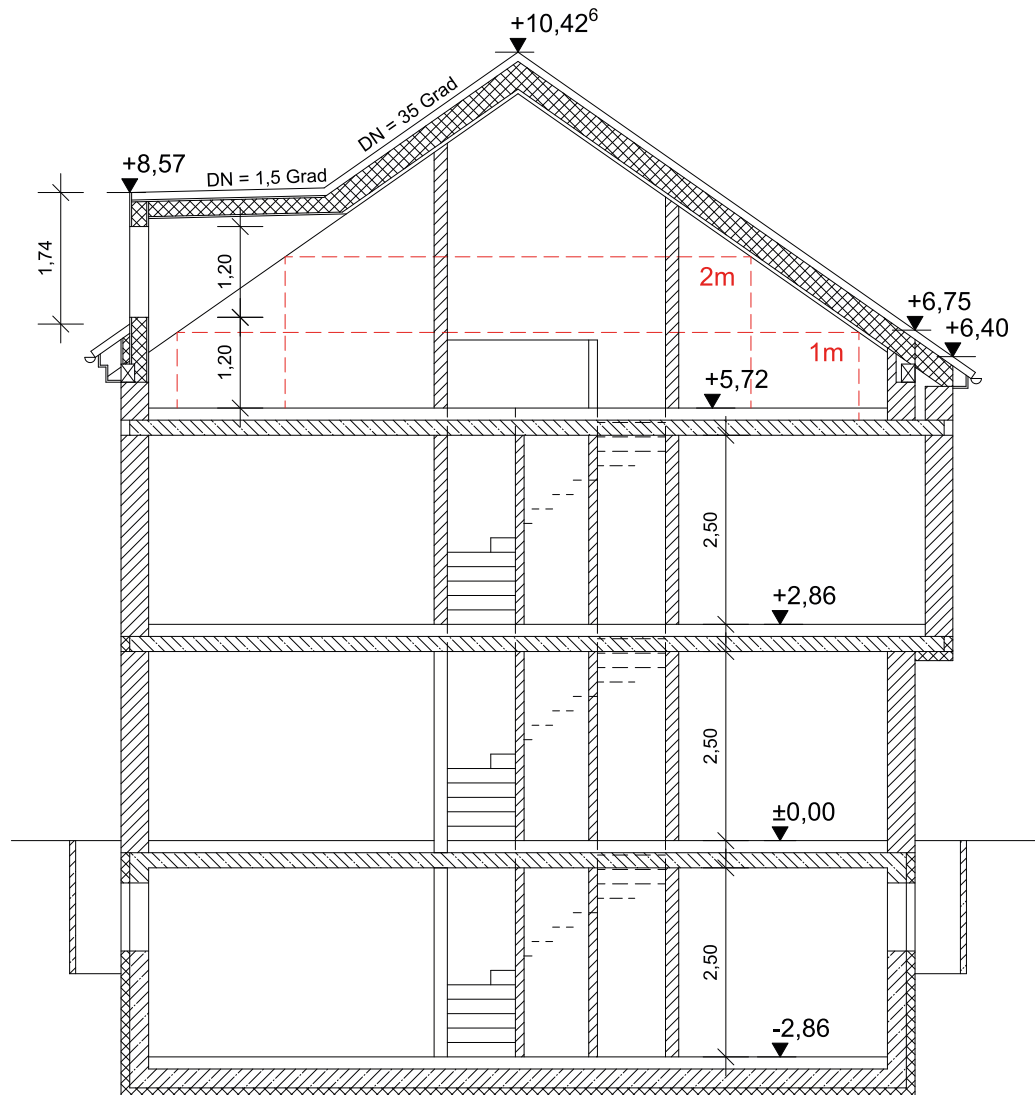


DK Dreh-Kippflügel  
 WP Wärmepumpe  
 TR Trockner  
 WM Waschmaschine  
 MSE Mehrspartenhauseinführung  
 AW Abwasseranschluss  
 LS Lichtschacht  
 SW Sonderwunsch



# Townhäuser

## Schnitt M 1:100



Die Abbildung zeigt den Nord-Süd-Schnitt des Hauses 4. Die Nord-Süd-Schnitte der Häuser 1, 2, und 3 sind vergleichbar.