

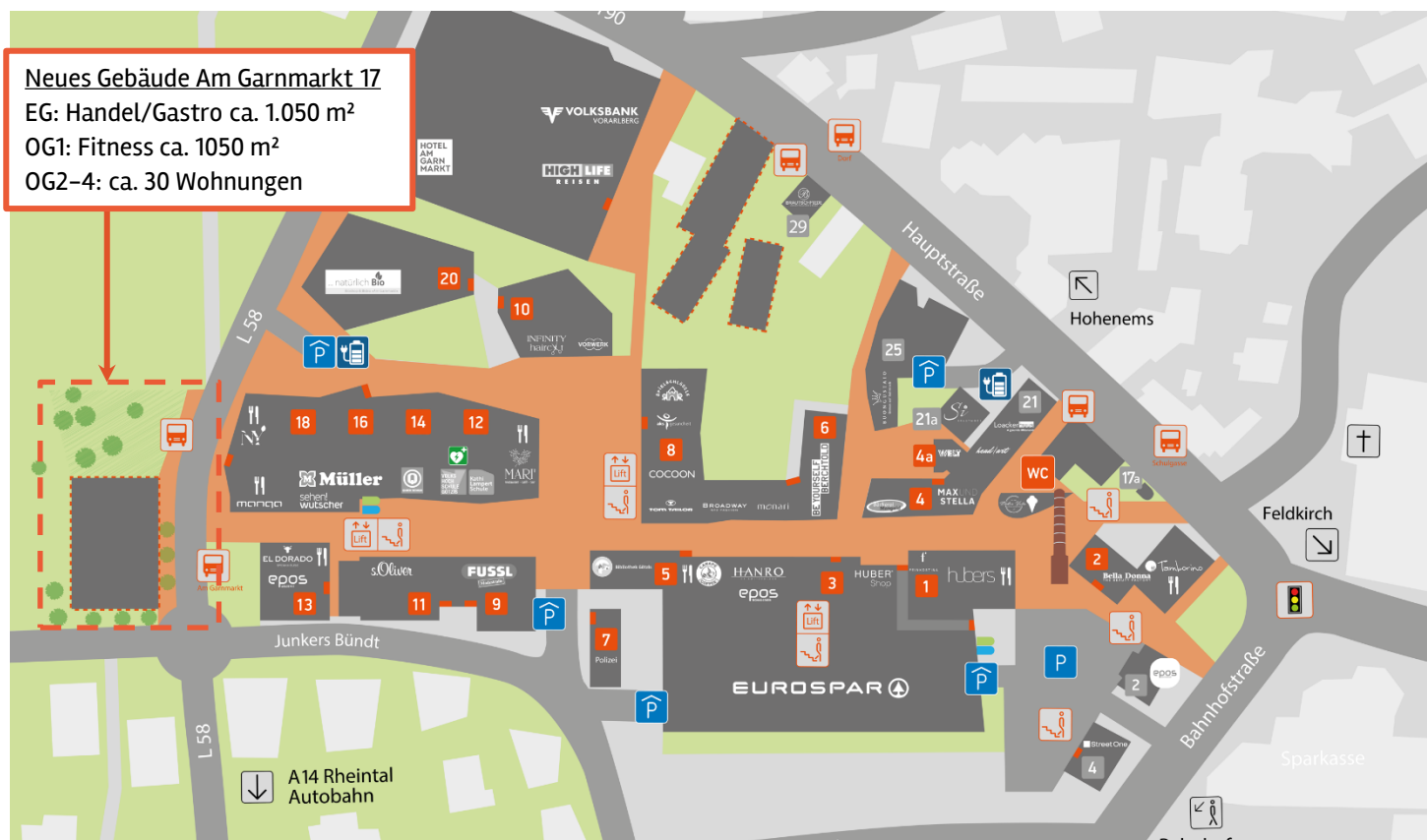
## Am Garnmarkt 17 | Götzis

Flächeninformationen Handel



Am Garnmarkt  
Götzis

Vielfalt entdecken. Mitten in Götzis.



**Neues Gebäude Am Garnmarkt 17**  
 EG: Handel/Gastro ca. 1.050 m<sup>2</sup>  
 OG1: Fitness ca. 1050 m<sup>2</sup>  
 OG2-4: ca. 30 Wohnungen

## STANDORT

Adresse Am Garnmarkt, A-6840 Götzis  
 Grundstücksfläche ca. 46.000 m<sup>2</sup>  
 Nutzfläche gesamt ca. 39.700 m<sup>2</sup>

## KONZEPT

Schwerpunkt Moderner und nachhaltiger Lebens- und Arbeitsraum mit einer hochwertigen Kombination der Bereiche Einkaufen, Arbeiten, Wohnen

Nutzflächen ges. ca. 11.700 m<sup>2</sup> Handelsflächen  
 ca. 13.000 m<sup>2</sup> Dienstleistungsflächen  
 ca. 219 Wohnungen inkl. Junkers Bündt/Im Gräbeler  
 ca. 100 Unternehmen mit ca. 600 MitarbeiterInnen

Parkplätze ca. 250 öffentliche Kunden-Tiefgaragenstellplätze

Nutzung Handel, Dienstleistung, Bildung, Gesundheit, Wohnen und Freizeit

Autofreie Flanierzone seit Jänner 2017 Fußgängerzone

**GESCHÄFTE**

- 6 Berchtold Sport + Fashion
- 29 Brautschmiede
- 8 Broadway NYC Fashion
- 25 Buongustaio
- 2 epos
- 1 Eurospar
- 1 Feinkostina
- 9 Fussl Modestraße
- 1 Hanro
- 1 High Life Reisen
- 1 Huber Shop
- 4 Max und Stella
- 8 Monari
- 14 Müller Drogeriemarkt
- 20 Natürlich BIO
- 4 sehen!wutscher
- 14 Quick Schuh
- 11 s.Oliver
- 21a Si Brautmode
- 4 Street One
- 8 Tom Tailor
- 10 Vorwerk
- 1 Volksbank
- 4a Wellladen
- 2 Bella Donna
- 21 head art
- 8 Cocoon sinne & haare
- 10 INFINITY haircut
- 18 New York Bagel & Bowl
- 2 Tamborino

**BILDUNG | KULTUR**

- 8 Amann Gurrbach GmbH Training Center International
- 5 Bibliothek Götzis
- 5 Dance Hall Bühnentanzschule
- 13 epos Akademie
- 12 Kathi-Lampert-Schule
- 5 OCG - Offene Christliche Gemeinschaft
- 12 Soz. Berufsorientierung Vlbj gem. GmbH

**RESTAURANTS | CAFÉS**

- 4 Bäckerei Mangold
- 25 Buongustaio
- 3a Canapé Coffee
- 13 El Dorado Steakhouse
- 1 Hotel am Garnmarkt
- 1 hubers
- 21 Lockerhuus Cafe & Werkstatt
- 18 Manga
- 12 MARI - restaurant | cafe | bar

**GESUNDHEIT | ORDINATIONEN**

- 5+8 Spielschlössle Kinderbetreuung Götzis
- 12 Volkshochschule Götzis
- 12 Vorarlberger Jägerschule
- 17a Portierhaus
- 8 aks gesundheit GmbH
- 5 Dr. Christine Bartenstein caelestia e.U.
- 5 caelestia e.U.
- 3 Dr. Bernadette Feuerstein
- 3 Hanna Sacher
- 1 Sonja Herzog
- 13 Dr. Waltraud Iberer
- 13 Dr. Markus Letsch
- 4 Christine Oberhauser | Innenwege
- 3 Dr. Rajmond Pikula
- 1 Dr. Markus Riese F
- 13 Dr. Susanne Summer, Dr. Michelle Kargl-Neuner
- 13 Dr. Reyhan Tschiderer
- 3 Weight Watchers Österreich

**Adresse:**  
■ Am Garnmarkt  
■ Bahnhofstraße/Hauptstraße/Im Buch

## VIELFALT ENTDECKEN. MITTEN IN GÖTZIS.

**Adresse:** Am Garnmarkt, 6840 Götzis  
**Auto:** 5 Minuten von der Autobahn A14, Abfahrt Götzis/Altach, 10 Minuten von der Schweizer Grenze entfernt  
**Bahn:** 5 min. zu Fuß vom Bahnhof Götzis  
**Bus:** Ortsbus Linie 301 und 307 sowie Landbus Linie 180 und 185

Bis zu 3 Stunden gratis parken in der großzügigen Tiefgarage (öffentliche Kurzparkzone)  
 Elektroauto Ladestationen für die Dauer des Aufenthaltes

**Bankomaten:** Eingang Eurospar und neben sehen!wutscher.

**Kontakt:**  
 T. 05572 22 1 22 31  
 E. info@garnmarkt.at

/garnmarkt

/garnmarkt



www.garnmarkt.at





Visualisierung Gebäude Am Garnmarkt 17, südseitig (von der Flanierzone)

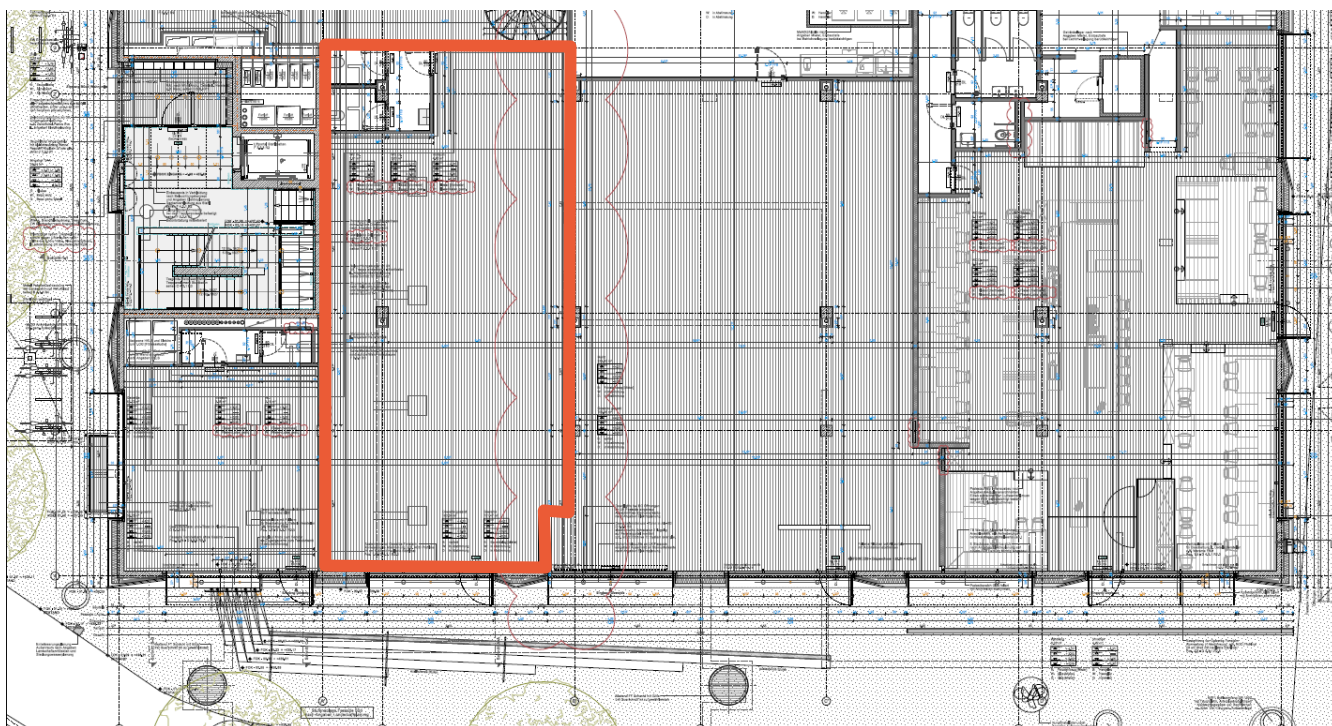


Visualisierung Gebäude Am Garnmarkt 17, ostseitig (neue Bushaltestelle)





Ansicht, Mietfläche EG (Visualisierung Gebäude)



Noch verfügbare Mietfläche: Handel 164 m<sup>2</sup> (rot)









# PRISMA

PRISMA Zentrum für Standort- und  
Regionalentwicklung GmbH  
Hintere Achmühlerstraße 1, 6850 Dornbirn

Melanie Fleisch  
T. +43/5572/22122-21

[melanie.fleisch@prisma-zentrum.com](mailto:melanie.fleisch@prisma-zentrum.com)  
[www.prisma-zentrum.com](http://www.prisma-zentrum.com)