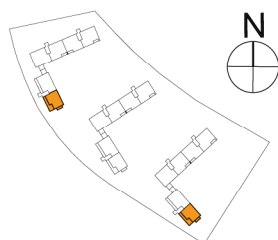
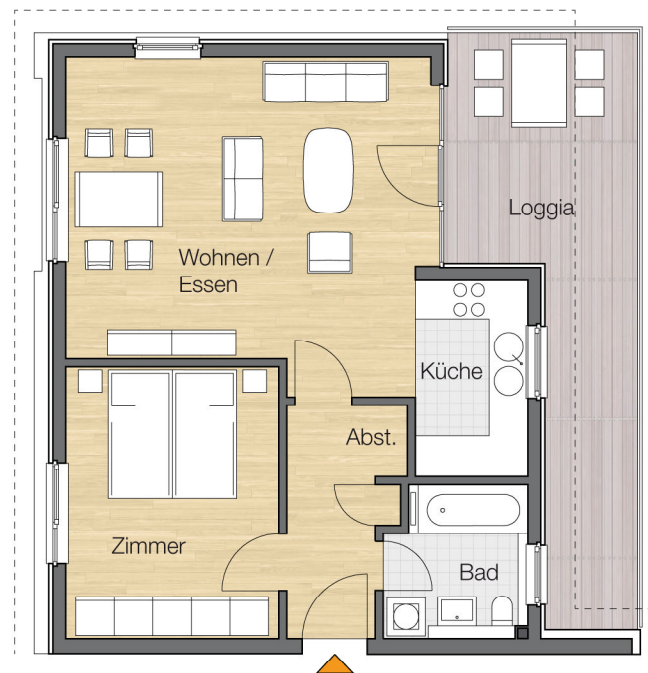


**Wohnung 22, DG rechts**  
 2 Zimmer, Loggia, 67,34 m<sup>2</sup>

Wohnen / Essen	27,94 m <sup>2</sup>
Küche	5,34 m <sup>2</sup>
Zimmer	14,04 m <sup>2</sup>
Bad	5,06 m <sup>2</sup>
Abst.	0,56 m <sup>2</sup>
Flur	5,00 m <sup>2</sup>
Loggia (1/2)	9,40 m <sup>2</sup>
<b>Summe</b>	<b>67,34 m<sup>2</sup></b>



Dachterrassen, Balkone und Loggien werden mit je 50 % angerechnet! Bitte beachten Sie, dass die auf diesem Plan vorgestellten Inhalte die Entwurfsplanung repräsentieren und nicht verbindlich sind. Grundrisse, Detailzeichnungen und Ausstattungen beruhen auf Daten, die im Zuge weiterer Planungsphasen variieren können. Die abgebildeten Einrichtungsgegenstände gehören nicht zum Ausstattungsumfang und sind lediglich als Gestaltungsvorschläge zu verstehen. Eine Gewähr für die Vollständigkeit der Informationen kann nicht übernommen werden. Verbindlich für die Ausführung sind allein die beurkundeten Unterlagen! Darstellung vorbehaltlich etwaiger Festsetzungen aus der Baugenehmigung.

