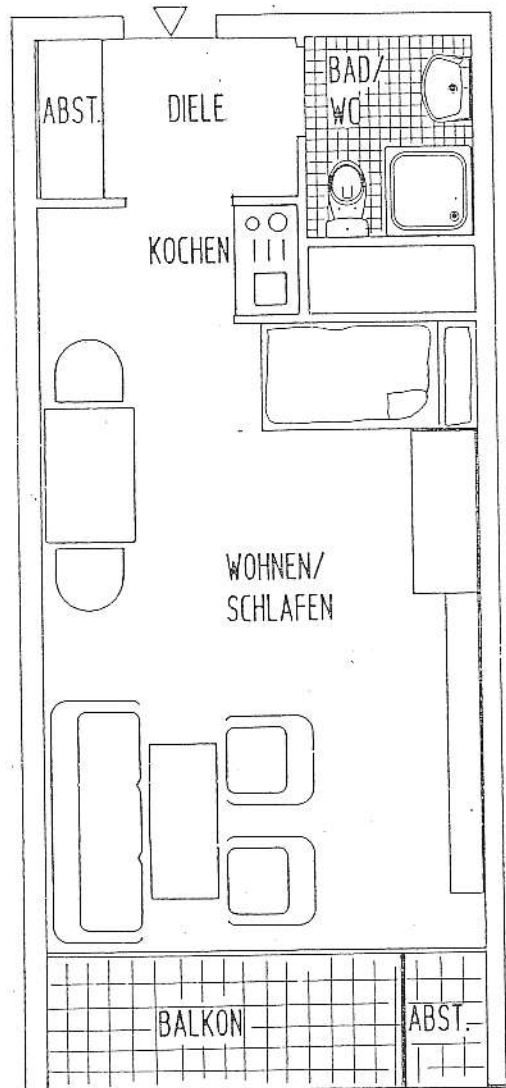


Grundrißbeispiel

1-Zimmer-Wohnung Typ B

Wohnfläche 34,09 m²

(Ost- und Westlage teilweise spiegelbildlich)



Wohnung Typ B

Wohnraum	25,44 m ²
Dusche/WC	2,71 m ²
Diele/Abst.	3,06 m ²
Abst./Balk.	0,96 m ²
Balkon (1/2)	1,92 m ²
Gesamt	34,09 m ²