

ZEICHNUNG

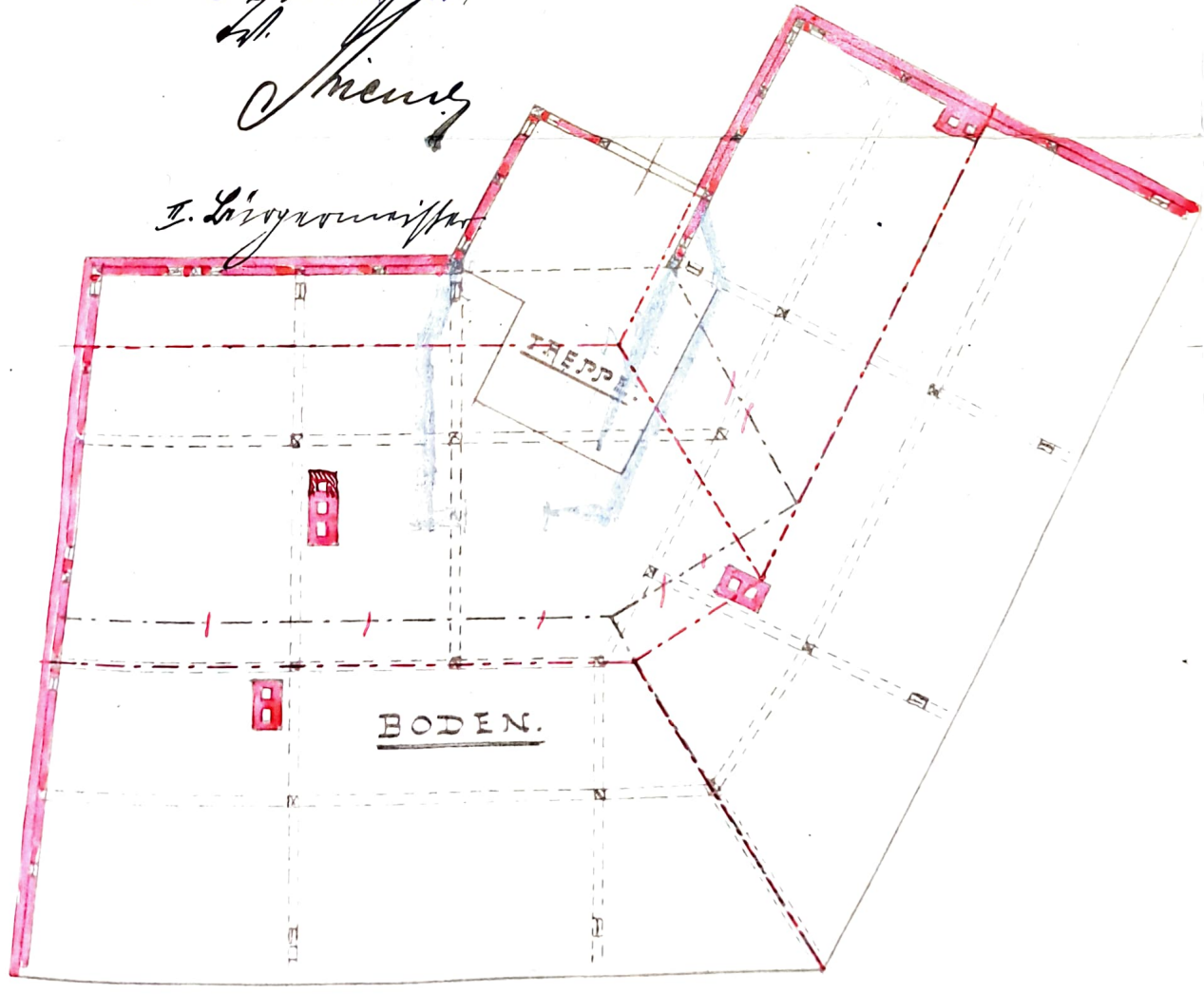
ZUM BAU EINES WOHNHAUSES
FÜR HERREN GEBR. NAUMANN
HEIDENBERG, APOLDA.

Genehmigt.

Apolda, den 10. Februar 1906.
Der Gemeindevorstand.

L. Meyer

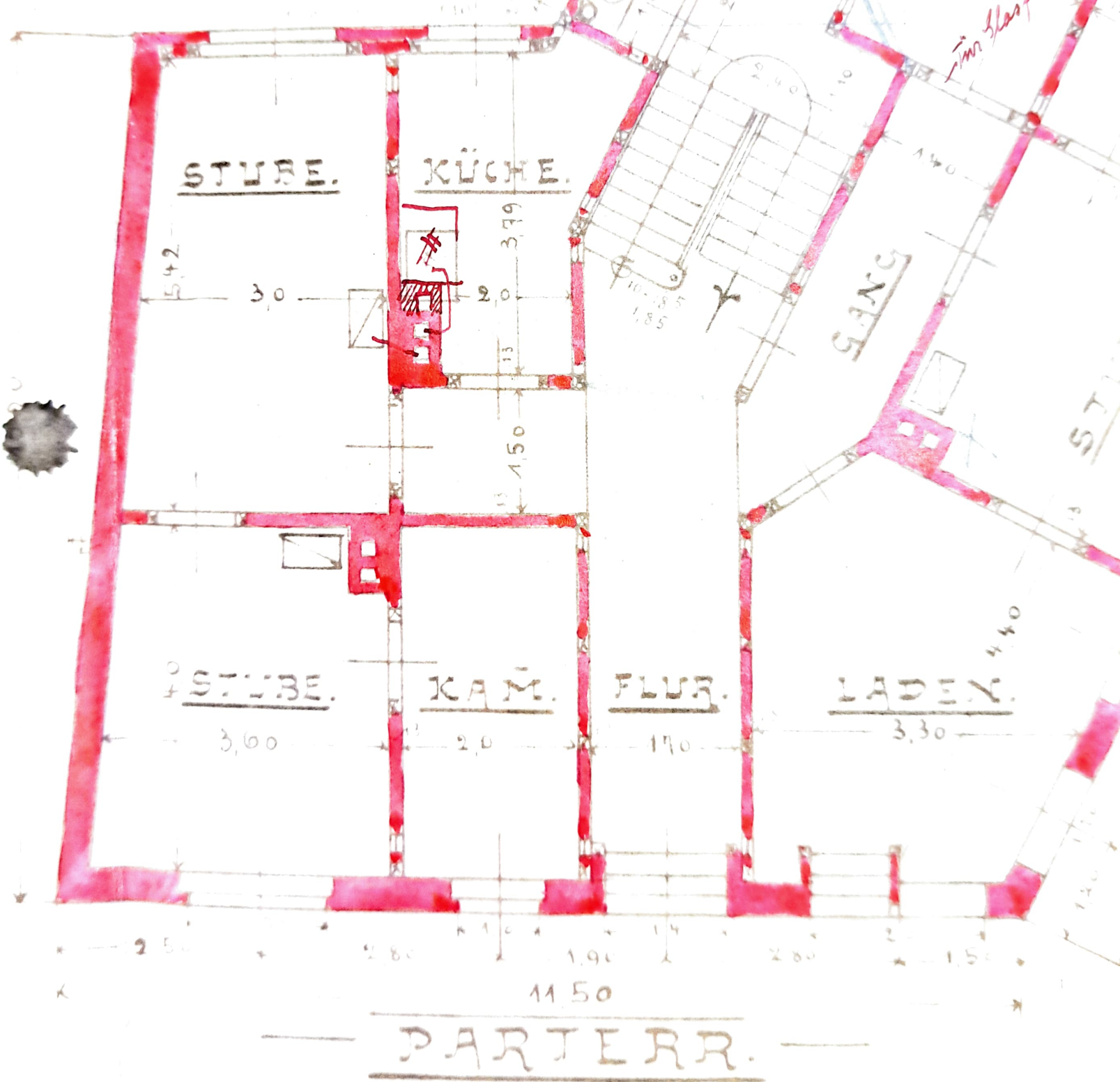
L. Litzmann



— DACH. —



PARTERR.





DACH.



FÜR DIE ZEICHNUNG
 AM 15. FEBRUAR 07
 B. NÖCKLER.

I.I.V.V.E 1907.

Handwritten signature or note at the bottom right corner.

*2 blumenkasten
doppelt*



I. I. U. II E T A G E.

DACH.



Merkel 4 cm

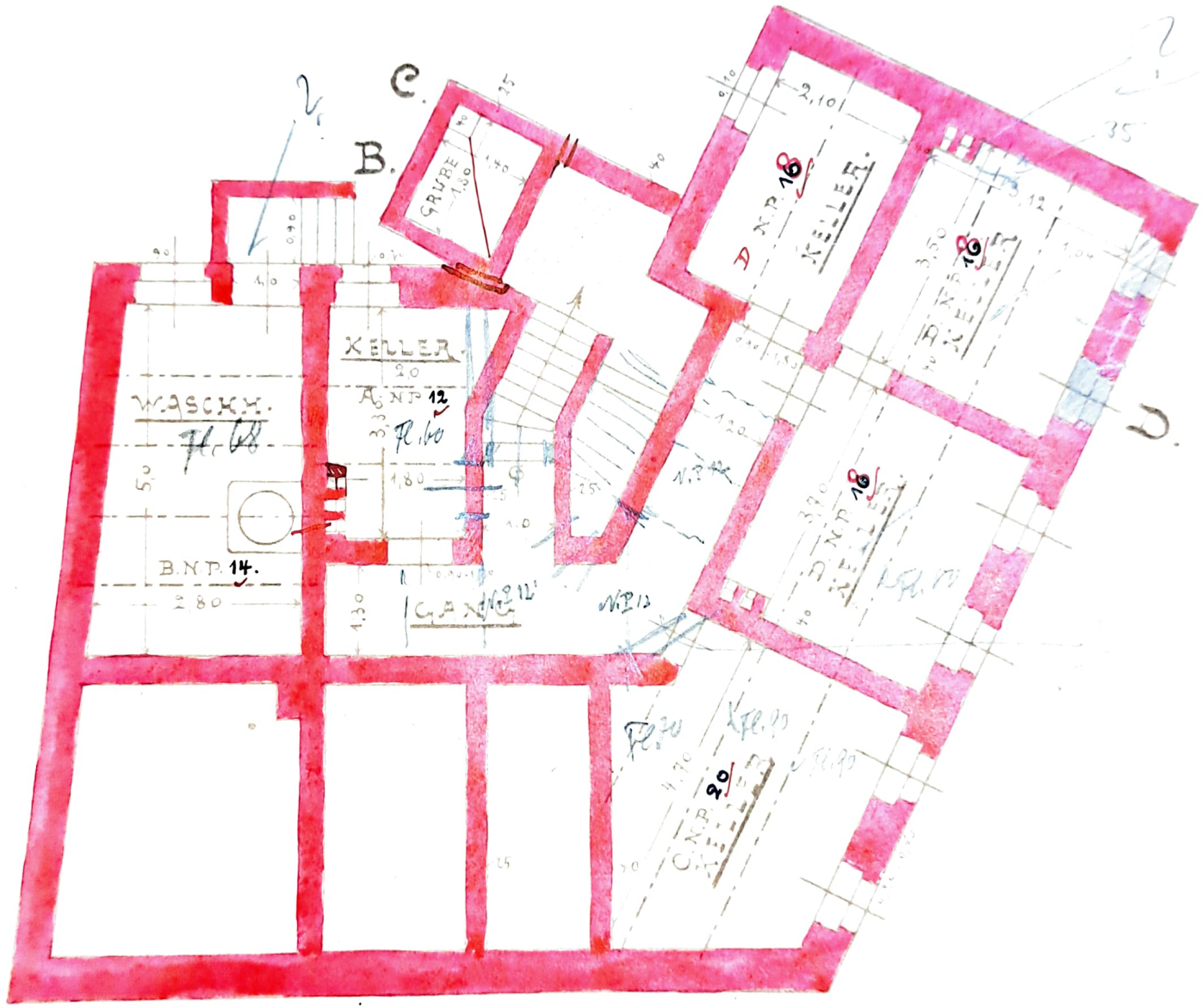


FÜR DIE ZEICHNUNG
APOLDA D 5 FEBRUAR 07
B. NÖCKLER.

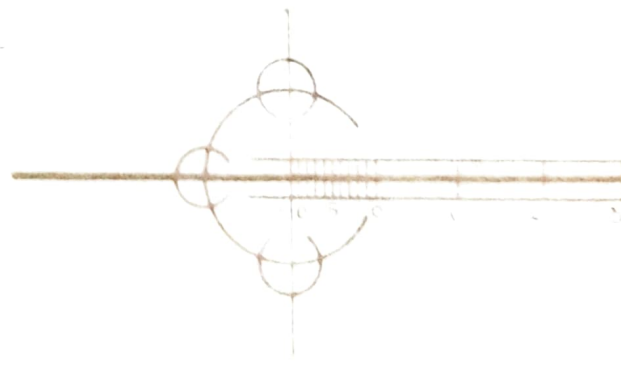
AGE.

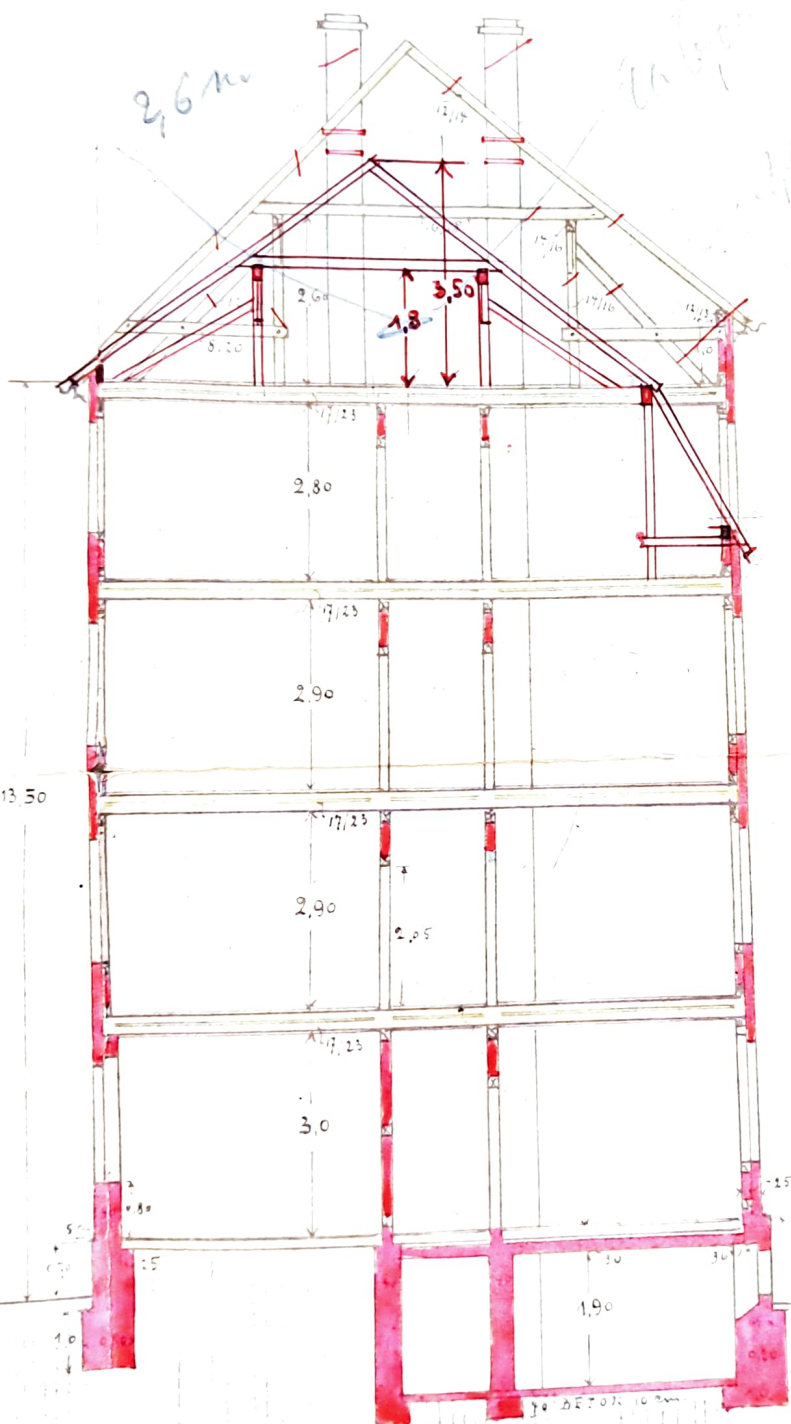
Gebr. Neumann

Hertrink



A.
KELLER.





PROFIL A.B.



PROFIL C.D.