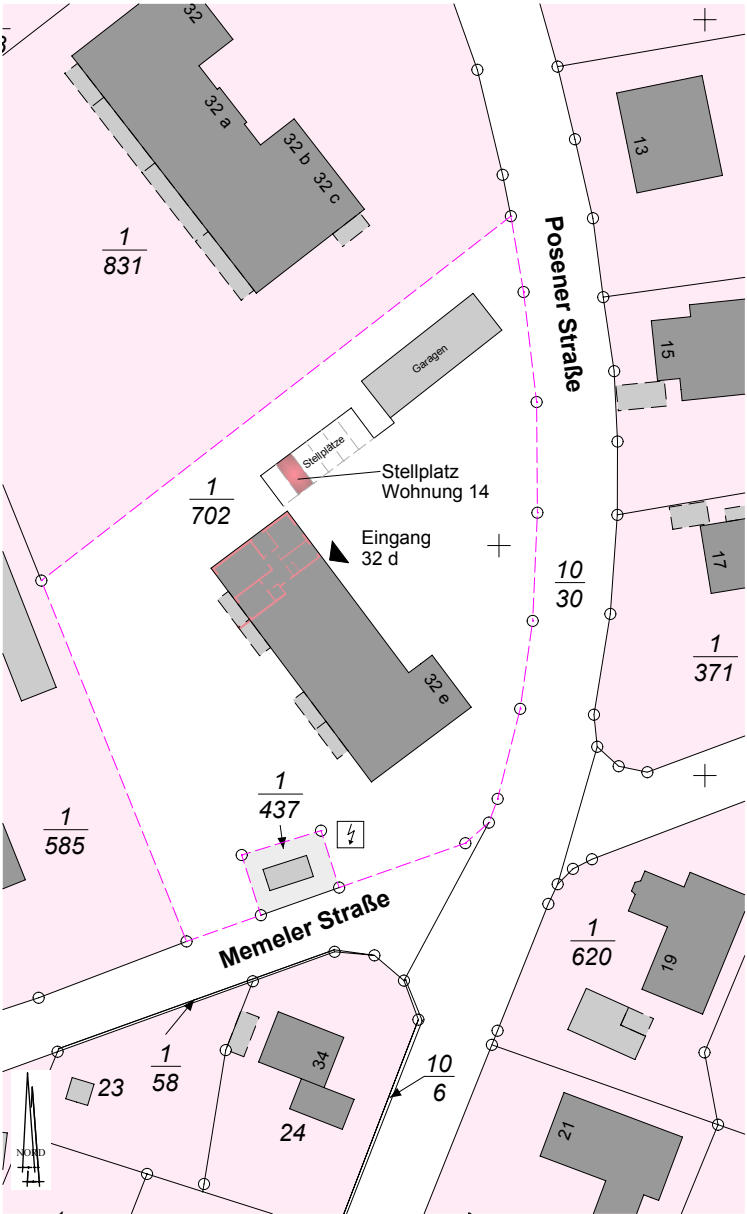
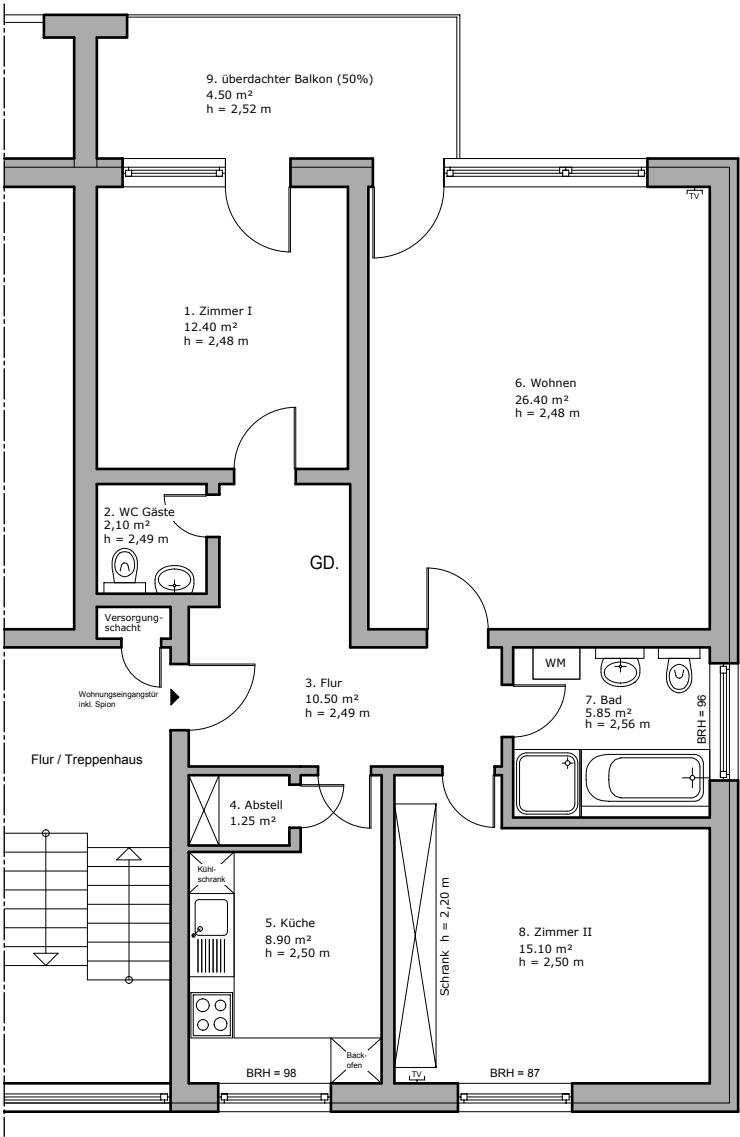


Posener Straße 32D, 23879 Mölln - Wohnung Nr. 14



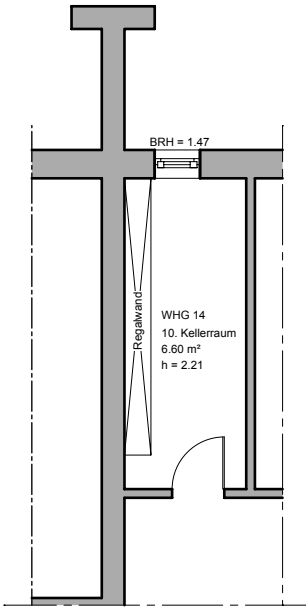
Lageplan Maßstab: 1:1000



Grundriss 1. OG rechts M 1:100
Wohnung Nr. 14

Wohn- und Nutzflächen
(Wohnflächenverordnung - WoFIV):

1. Obergeschoss		
Nr.	Bezeichnung	Fläche in m²
1	Zimmer I	12,40 m²
2	WC Gäste	2,10 m²
3	Flur	10,50 m²
4	Abstell	1,25 m²
5	Küche	8,90 m²
6	Wohnen	26,40 m²
7	Bad	5,85 m²
8	Zimmer II	15,10 m²
9	überdachter Balkon (50%)	4,50 m²
1-9 Gesamt:		ca. 87,00 m²
Kellergeschoss		
10	Abstellraum	ca. 6,60 m²
1-10 Wohn- u. Nutzfläche gesamt:		ca. 93,60 m²



Kellerraum M 1:100
Wohnung Nr. 14