



# Attraktive Ladenfläche in der Neustadt zu vermieten

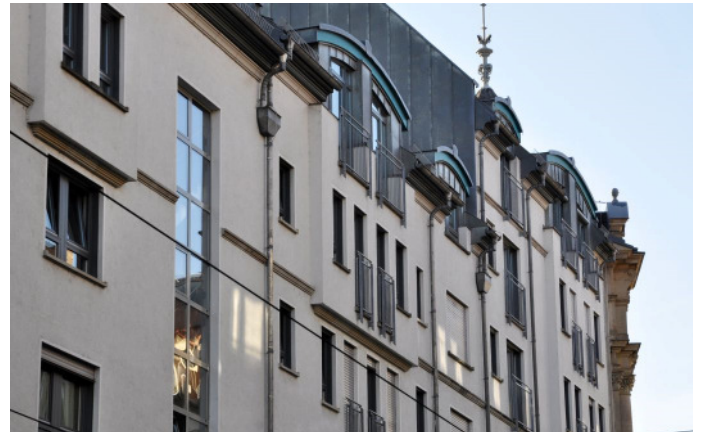
Rothenburger Str. 2

---

01099 Dresden

---

Berlinhaus Verwaltung GmbH • Großenhainer Str. 12 • 01097 Dresden  
T +49 (351) 896 73 419 • F +49 (351) 896 73 422  
naumann@berlinhaus.com • www.berlinhaus.com







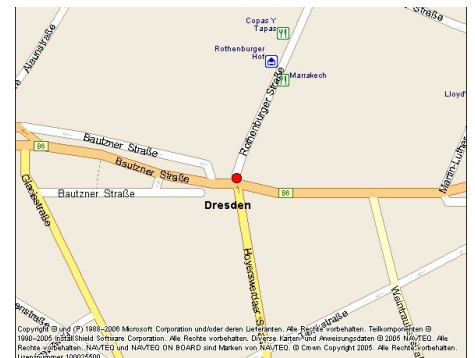
## LAGE & OBJEKT

In diesem attraktiven Wohn- und Geschäftshaus befindet sich im Erdgeschoss diese vakante Ladeneinheit. Sie verfügt über zwei große Schaufenster und ist derzeit mit Teppichboden ausgestattet.

Dieser attraktive Neubau liegt im Dresdner Szeneviertel Neustadt. Hier finden Sie die meisten Bars, die angesagtesten Clubs, Kinos, Cafés, trendige Modeläden und noch vieles mehr. In direkter Umgebung befinden sich zahlreiche Einkaufsmöglichkeiten des täglichen Bedarfs sowie gute Anbindungen an die öffentlichen Verkehrsmittel. Die Dresdner Neustadt bietet zudem ein sehr facettenreiches Angebot an gastronomischen und kulturellen Einrichtungen. Highlights sind vor allem die Kunsthofpassage sowie die Pfunds Molkerei.

Die Ausstattung und Aufteilung kann gemäß den individuellen Wünschen realisiert werden. Unser Vermietungsteam und ein Architekt

<b>Anbindung</b>	 0,1 km  2,5 km  8 km  5,5 km
<b>Objekt</b>	Laden
<b>Mietzins</b>	auf Anfrage
<b>Ausstattung</b>	Gas-Zentralheizung, Teppichbelag, Teeküche, Gästetoilette
<b>Kautions</b>	ja
<b>Flächen</b>	ca. 128,38 m <sup>2</sup>
<b>Stellplätze</b>	Ja
<b>Bezug</b>	sofort bzw nach Vereinbarung



Dieses freibleibende Angebot ist für den Mieter provisionsfrei.  
Irrtum und Zwischenvermietung vorbehalten.

Rothenburger Str. 2, 01099 Dresden



**Rothenburger Straße 2**  
**EG**  
**01099 Dresden**

PLANKENNUNG 10289-3001\_SL\_Y12M08D24

Gesamtfläche	128,38 m <sup>2</sup>
Zimmer 1	102,75 m <sup>2</sup>
Zimmer 2	12,90 m <sup>2</sup>
Zimmer 3	9,93 m <sup>2</sup>
Bad	2,80 m <sup>2</sup>

Fläche gemäß GIF in der aktuellen Fassung (Balkon zu 100%). Die Angaben über Länge und Breite sind nur Hauptmaße. Zeichnung ist unmaßstäblich. Dargestellte Möbel und Inneneinrichtung gehören nicht zur Ausstattung der Mieteinheit.

**Bezeichnung:**

- EHA - Elektroherdanschluß
- GHA - Gasanschluß
- KWW - Kalt- und Warmwasseranschluß
- KW - Kaltwasseranschluß
- STA- Strang Abwasser