

Exposé

Erholungsgrundstück am Pinnower See



Am Bärenklauer Weg 29, 03172 Schenkendöbern OT Pinnow

Inhaltsverzeichnis

STANDORTBESCHREIBUNG	3
Lage/Verkehrsanbindung/Infrastruktur	3
Karte	3 - 4
OBJEKTBESCHREIBUNG	5
Grundstücksdaten	5
Luftbild	6
Nutzung	7
Liegenschaftsbeschreibung	8
Fotodokumentation	8 - 11
AUSSCHREIBUNGSVERFAHREN	12
Art der Ausschreibung	12
Angebot	12
Vergabeentscheidung	13
Ansprechpartner/ Besichtigung	13
Hinweis	13
ANLAGEN	13
Angebotsschreiben	14
Nachweis der finanziellen Mittel	15
Finanzierungsbestätigung eines Kreditinstitutes	16

STANDORTBESCHREIBUNG

Lage / Verkehrsanbindung / Infrastruktur

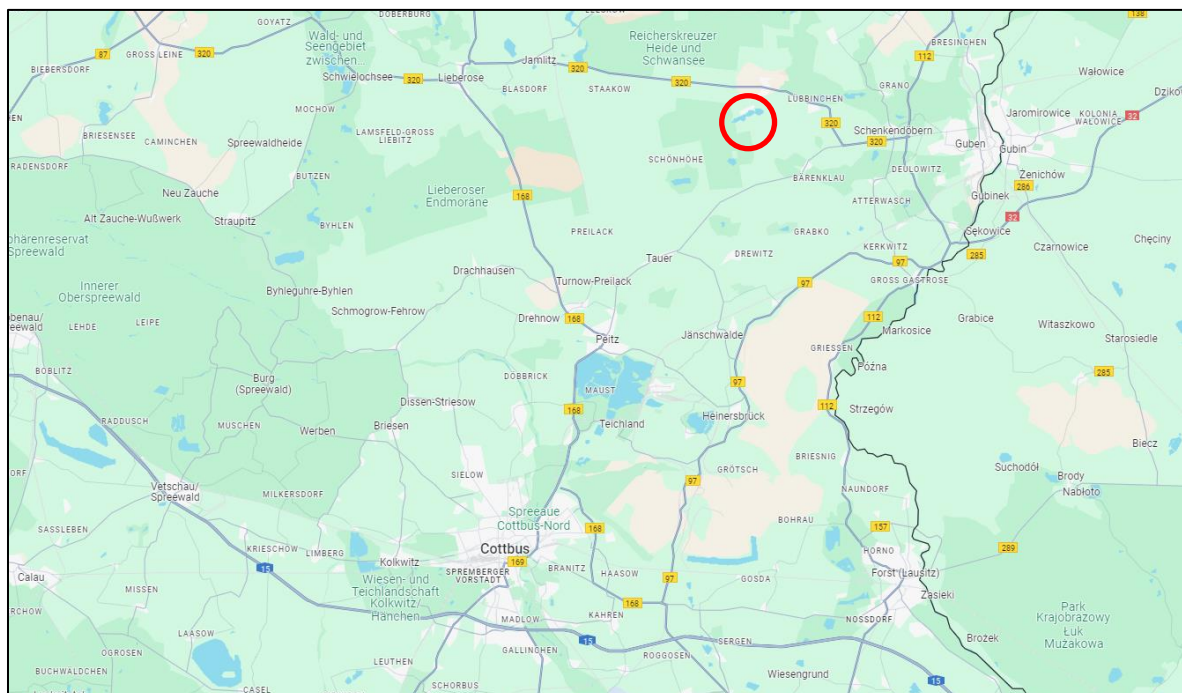
Die Liegenschaft befindet sich in der Straße Am Bärenklauer Weg 29 im Ortsteil Pinnow der Gemeinde Schenkendöbern im Landkreis Spree-Neiße in Brandenburg. Pinnow hat ca. 400 Einwohner und ist damit ein kleiner, ländlich geprägter Ortsteil der Gemeinde Schenkendöbern, die insgesamt ca. 3.500 Einwohner hat.

Die Lage von Pinnow bietet eine gute Verkehrsanbindung. Über die nahe gelegene Bundesstraße B320 sind die größeren Städte der Region wie Cottbus, Frankfurt (Oder) oder Guben schnell zu erreichen. Der nächste Bahnhof befindet sich im 15 km entfernten Guben, von wo aus regelmäßige Zugverbindungen nach Cottbus, Berlin und Frankfurt (Oder) bestehen.

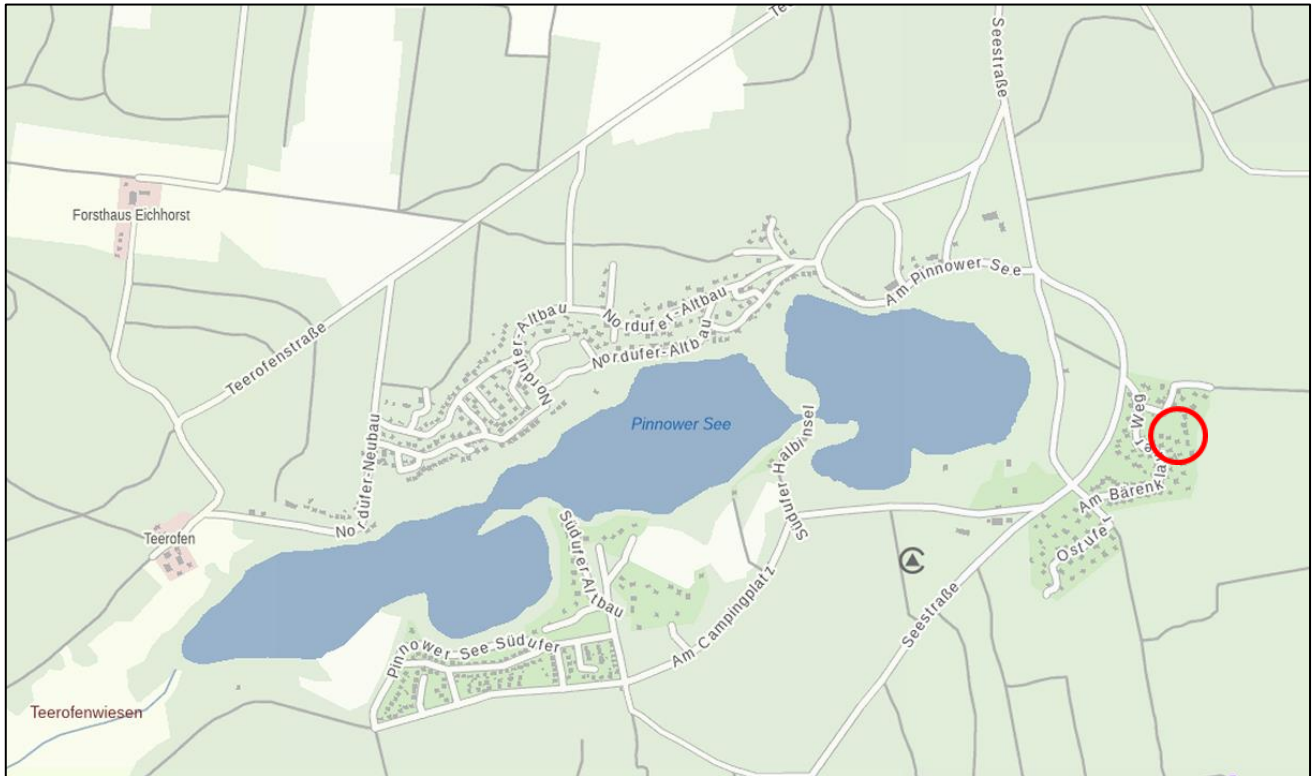
In ca. 300 m Entfernung befindet sich der Pinnower See, ein 54 ha großes Stillgewässer, das vielfältige Freizeitmöglichkeiten wie Spazierengehen, Radfahren und Angeln zur Erholung bietet.

Die Umgebung ist von ländlicher Bebauung geprägt und eignet sich hervorragend für Menschen, die eine ruhige Wohnlage suchen.

Karte



Karte überregionale Lage © Geobasis-DE/BKG



Karte - Lage des Grundstückes in Pinnow © Geobasis-DE BKG

OBJEKTDESCHEIBUNG

Grundstücksdaten

Gemarkung: Pinnow

Flur	Flurstücke	Fläche (m ²)	Wirtschaftsart
1	38/60	251,00	Gebäude- und Freifläche
1	312	114,00	Gebäude- und Freifläche
Summe:		<u>365,00 m²</u>	

Amtsgericht: Cottbus

Grundbuch von: Pinnow

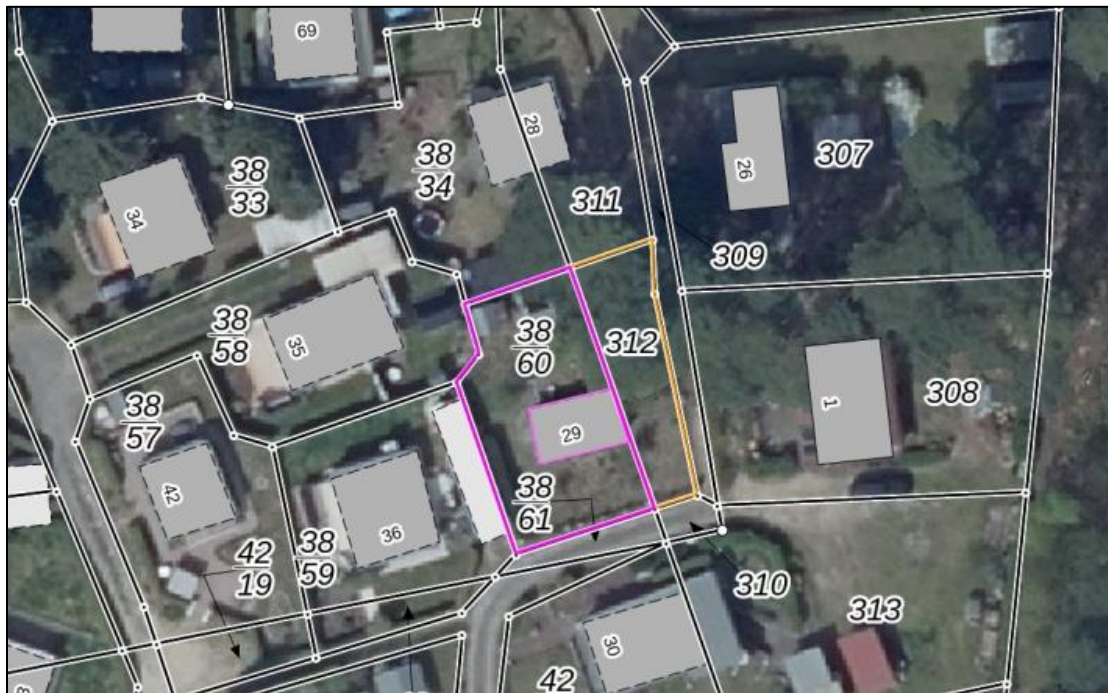
Grundbuchblatt: 480

Lasten und Beschränkungen: Abteilung II: lastenfrei

Abteilung III: lastenfrei

Eigentümer: Land Brandenburg (Ministerium der Finanzen und für Europa)

Karten



Luftbild © Geobasis-DE/BKG



Flurkarte © Geobasis-DE/BKG

Nutzung

Nutzungsart	Wochenend- und Ferienhausfläche
Derzeitige Nutzung	Leerstehend
Baurecht	Aktueller Flächennutzungsplan bitte beim zuständigen Bauamt erfragen.
Medienerschließung	Liegt uns nicht vor. (offensichtlicher Stromanschluss vorhanden)
Altlasten	Liegt uns nicht vor.
Kampfmittelbelastung	Die Flurstücke liegen nicht in einer Kampfmittelverdachtsfläche (Kampfmittelverdachtsflächenkarte für das Land Brandenburg, 9. Auflage Stand März 2020). Es besteht kein erhöhtes Risiko auf Kampfmittel zu treffen. (Die Beteiligung des Kampfmittelbeseitigungsdienstes des Landes Brandenburg als Träger öffentlicher Belange ist nicht erforderlich.) Sollten dennoch Kampfmittel gefunden werden, besteht nach § 2 Anzeigepflicht (Kampfmittelverordnung für das Land Brandenburg – KampfmV vom 23.11.1998; GVBl.II/98 S. 633, geändert durch Gesetz vom 07.07.2009, GVBl I S. 262).

Kaufpreisvorstellung: 2.500,00 €

Liegenschaftsbeschreibung

Das Bewertungsobjekt besteht aus einem eingeschossigen Ferienhaus sowie zwei kleinen Schuppen. Das Ferienhaus wurde ca. 1995 errichtet, ist nicht unterkellert und besitzt ein flach geneigtes Satteldach. Es dient ausschließlich der Wochenend- und Naherholungsnutzung. Die Gesamtfläche des Grundstücks beträgt 365 m², die Wohnfläche des Ferienhauses ca. 26 m².

Der bauliche Zustand des Ferienhauses ist stark abgenutzt, so dass umfangreiche Sanierungsmaßnahmen erforderlich sind.

Das Grundstück ist rundum mit Holzlatten- und Maschendrahtzäunen eingefriedet, der Zugang erfolgt über ein zweiflügeliges Gartentor im Süden. Der Baumbestand besteht überwiegend aus Kiefern mit einer Höhe von ca. 12 bis 15 m. Aufgrund der Vernachlässigung der Liegenschaft in den letzten Jahren besteht ein erheblicher Pflegebedarf, insbesondere hinsichtlich des Baumbestandes und der Außenanlagen.

Fotodokumentation









AUSSCHREIBUNGSVERFAHREN

Art der Ausschreibung

Bei der Ausschreibung des vorbezeichneten Grundstücks handelt es sich um eine öffentliche, für das Land unverbindliche Aufforderung zur Abgabe von Angeboten zum Kauf. Alle Kaufinteressenten werden im Rahmen der Ausschreibung gebeten, ihr Kaufpreisangebot abzugeben und zu erklären, wie lange sie sich daran gebunden halten. Gleichzeitig ist ein Finanzierungsnachweis vorzulegen, um zu bestätigen, dass bei Abgabe des Gebotes die Entrichtung des Kaufpreises sichergestellt ist.

Angebot

Die Kaufpreisvorstellung des Landes beträgt **2.500,00 €**.

Die Möglichkeit zur Abgabe eines Gebotes für das Grundstück besteht bis zum **05.01.2025** (Eingang beim Brandenburgischen Landesbetrieb für Liegenschaften und Bauen, Cottbus, Geschäftsbereich Facilitymanagement, Team 3 – Liegenschaftsmanagement).

Zugelassen sind nur Angebote, die:

- schriftlich eingegangen sind
- per E-Mail, Post oder Fax eingegangen sind
- auf eine bestimmte Geldsumme lauten
- **einen Finanzierungsnachweis enthalten**
- **eine Ausweiskopie enthalten**
- rechtzeitig eingegangen sind.

Nicht berücksichtigt werden Angebote, die:

- nach Fristablauf eingehen
- ohne Beifügung eines Finanzierungsnachweises abgegeben wurden
- von russischen Staatsbürgern, gemäß 6. EU-Sanktionspaket, abgegeben werden
- so genannte Gleitklauseln enthalten, nach denen der gebotene Kaufpreis variabel ist oder vom Eintritt bestimmter Bedingungen abhängig gemacht wurde.

Nachgebote sind ausdrücklich und zu jeder Zeit ausgeschlossen. Das Land Brandenburg behält sich jedoch vor, Nachverhandlungen zu führen.

Vergabeentscheidung

Das Land behält sich die Entscheidung darüber vor, ob und gegebenenfalls an wen, in welchem Umfang und zu welchen Bedingungen der Zuschlag erteilt wird.

Das Land ist nicht verpflichtet, dem höchsten oder irgendeinem Angebot den Zuschlag zu erteilen.

Ansprechpartner/ Besichtigung

Besichtigungstermine vereinbaren Sie bitte unter folgenden Kontaktdaten:

Ansprechpartner: Frau Antje Richter
Telefon: 0355 359 539
Telefax: 0331 359 359
E-Mail: antje.richter@blb.brandenburg.de

Hinweis

Die Angaben in diesem Exposé sowie im Anhang beruhen auf den zur Verfügung stehenden Informationen. Das Land ist zwar stets bemüht, möglichst vollständige und richtige Angaben zu machen, kann jedoch keine Haftung für die Richtigkeit und Vollständigkeit übernehmen. Der Erhalt des Exposés ist kein Vermittlungsauftrag im Sinne § 1 der Makler- und Bauträgerverordnung.

ANLAGEN

Angebotsschreiben, Nachweis der finanziellen Mittel, Finanzierungsbestätigung eines Kreditinstitutes



Angebot

Angebotsschreiben

Brandenburgischer Landesbetrieb für Liegenschaften und Bauen
Liegenschaftsteam Cottbus
GB Facilitymanagement
Team 3 – Liegenschaftsmanagement
Heinrich-Hertz-Straße 6
03044 Cottbus

- alternativ per Fax: 0355 539 539
- alternativ per E-Mail: antje.richter@blb.brandenburg.de

Angaben zum Erwerber

Name, Vorname:

Anschrift:

Telefon:

E-Mail:

für die Liegenschaft – **Erholungsgrundstück am Pinnower See** –. An der Übernahme der beschriebenen Liegenschaft bin ich/ sind wir interessiert und biete/n an:

1. Kaufgebot €
Das Gebot ist verbindlich bis zum
2. Beabsichtigte Investitionen

.....
Unterschrift

.....
Datum



Nachweis der finanziellen Mittel

Angaben zur geplanten Finanzierung des Kaufpreises für die
„Erholungsgrundstück am Pinnower See“

- Eigenkapital, Nachweis durch aktuellen Kontoauszug
- Fremdkapital, Nachweis durch Finanzierungsbestätigung des Kreditinstitutes gemäß Formblatt
Seite 14

(Ort, Datum, Unterschrift der/ des Bieter/ s)



Finanzierungsbestätigung eines Kreditinstitutes

Wir bestätigen, dass vorbehaltlich eines noch abzuschließenden Kaufvertrages zwischen dem

Land Brandenburg,
vertreten durch das Ministerium der Finanzen,
dieses wiederum geschäftsbesorgerisch vertreten durch den
Brandenburgischen Landesbetrieb für Liegenschaften und Bauen
GB Facilitymanagement
Team 3 – Liegenschaftsmanagement
Heinrich-Hertz-Straße 6
03044 Cottbus

(Verkäufer)

sowie

.....
.....
.....
.....

(Käufer)

Für den Erwerb „Erholungsgrundstück am Pinnower See“ in Schenkendöbern OT Pinnow , Am
Bärenklauer Weg 29, Flurstück 38/60 und 312 der Flur 1 der Gemarkung Pinnow (PINN FE 0884) die
Finanzierung des abgegebenen Gebots in Höhe
von.....Euro (in
Worten.....
.....) sichergestellt ist.

Wir bestätigen, dass die oben genannten Angaben unter Beachtung der banküblichen Sorgfalt erbracht
wurden.

Datum, Ort
Kreditinstitut