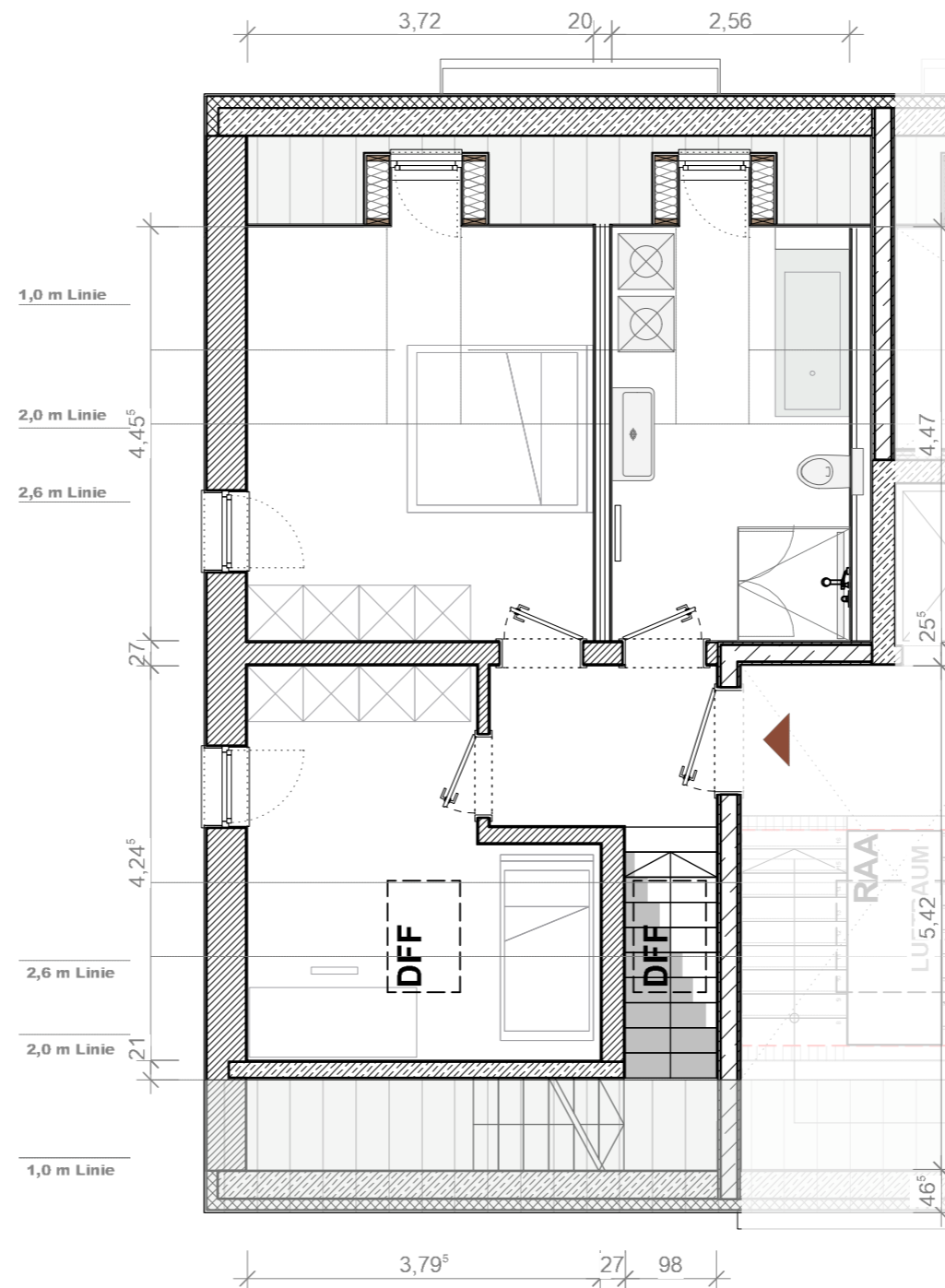
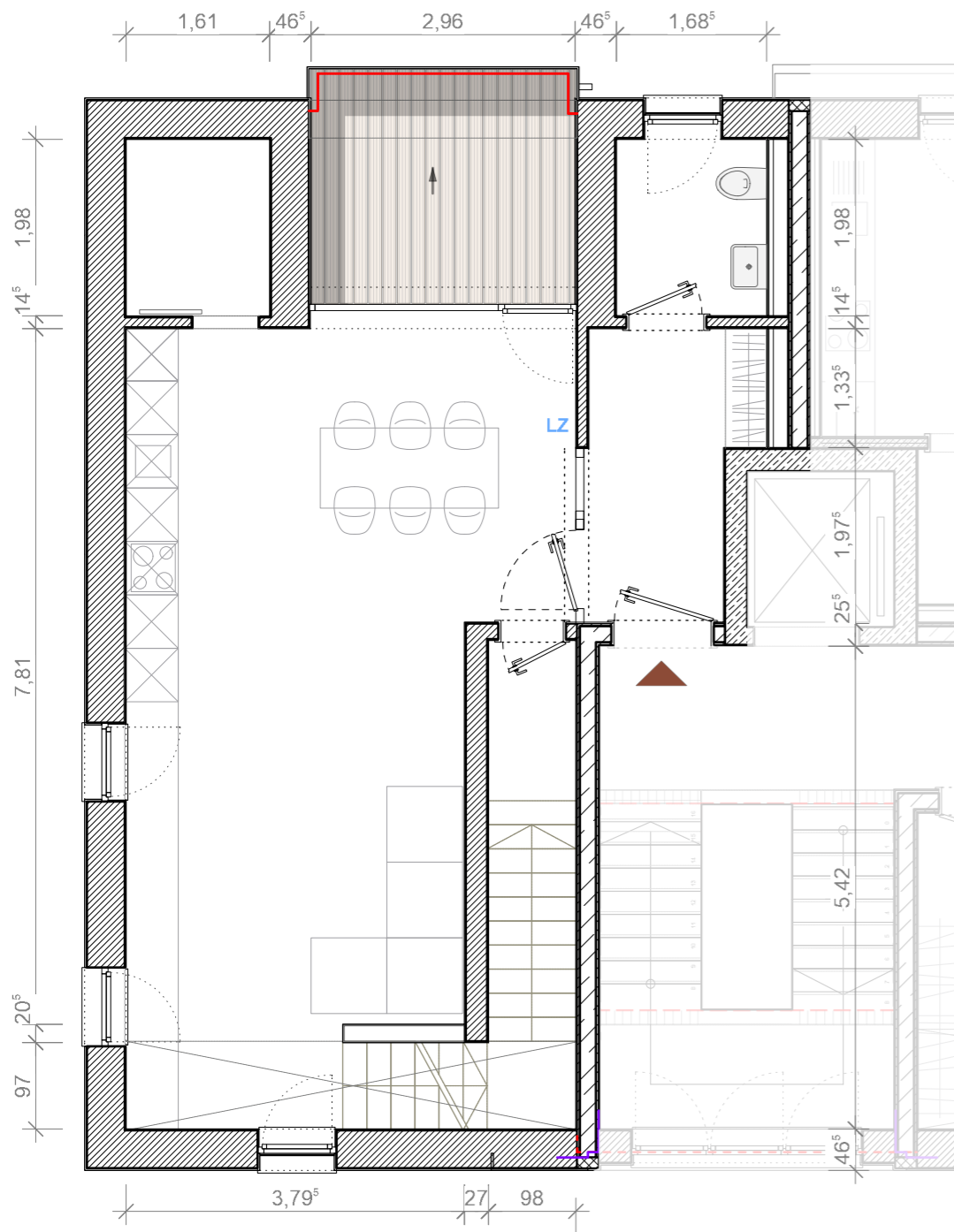
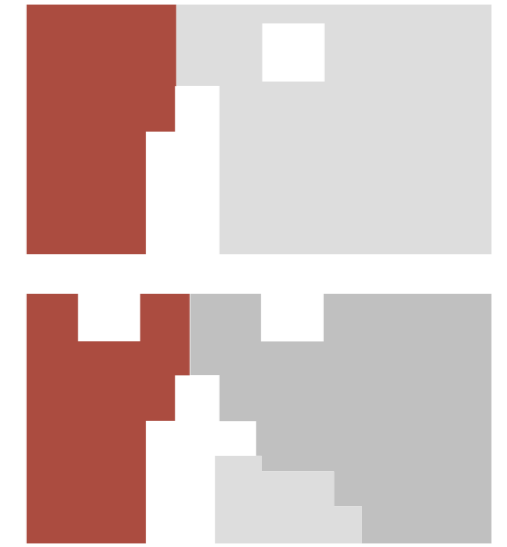


WOHNEN & ARBEITEN IM STADTHAUS ROTKONTUR



WE 3

Wohnfläche

Garderobe	5,63 m ²
WC	3,34 m ²
Wo/Ko/Es	36,61 m ²
Abstellen	3,37 m ²
Speise	3,19 m ²
Loggia 50%	3,91 m ²
Flur	4,47 m ²
Bad	10,63 m ²
Schlafen	15,03 m ²
Kind	11,47 m ²

GESAMT 97,65 m²

2. Obergeschoss / Dachgeschoss - Wohneinheit 3 - 1:75

Stand:13.03.2026



raumstaerke
konzept | planung | realisierung