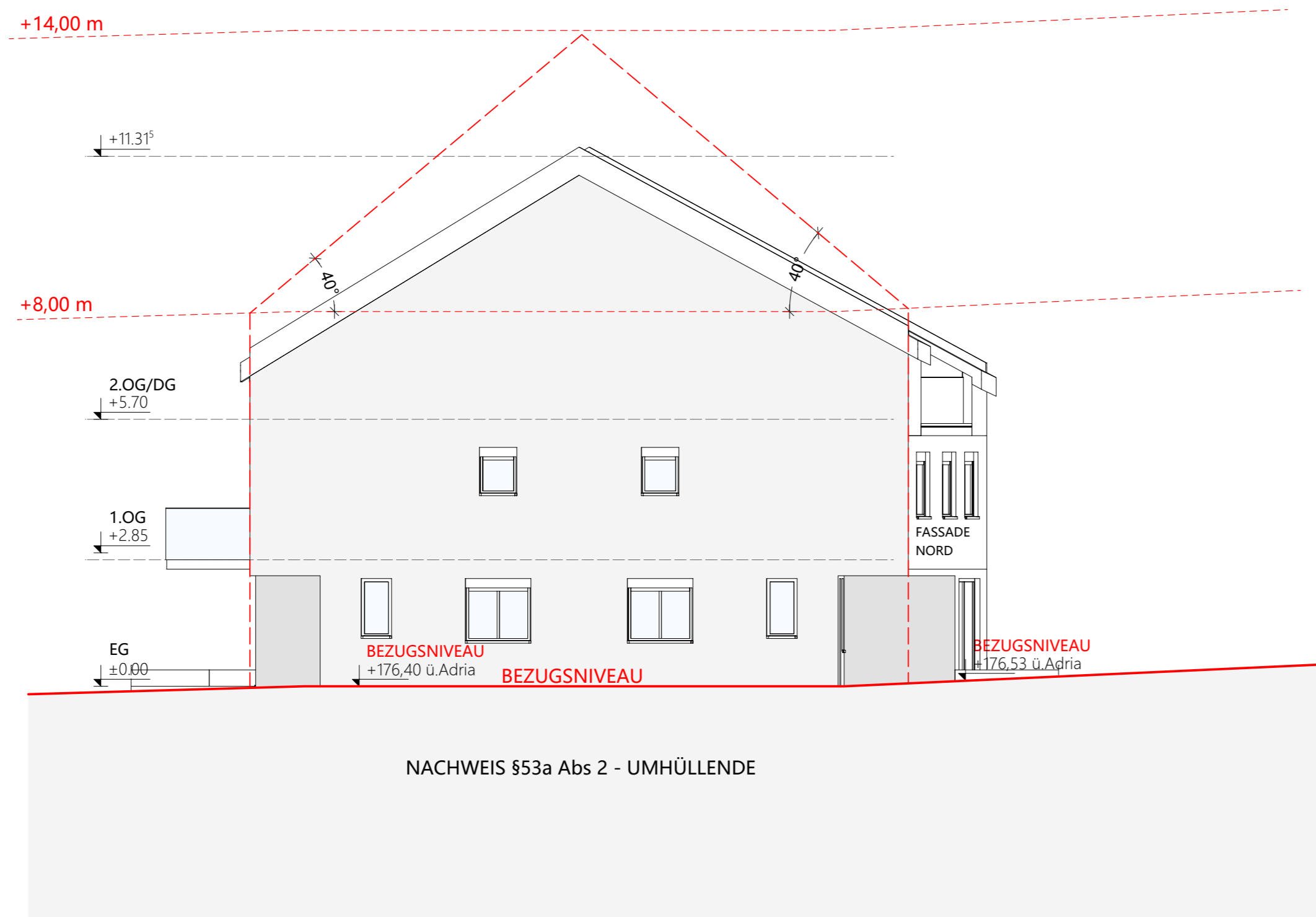
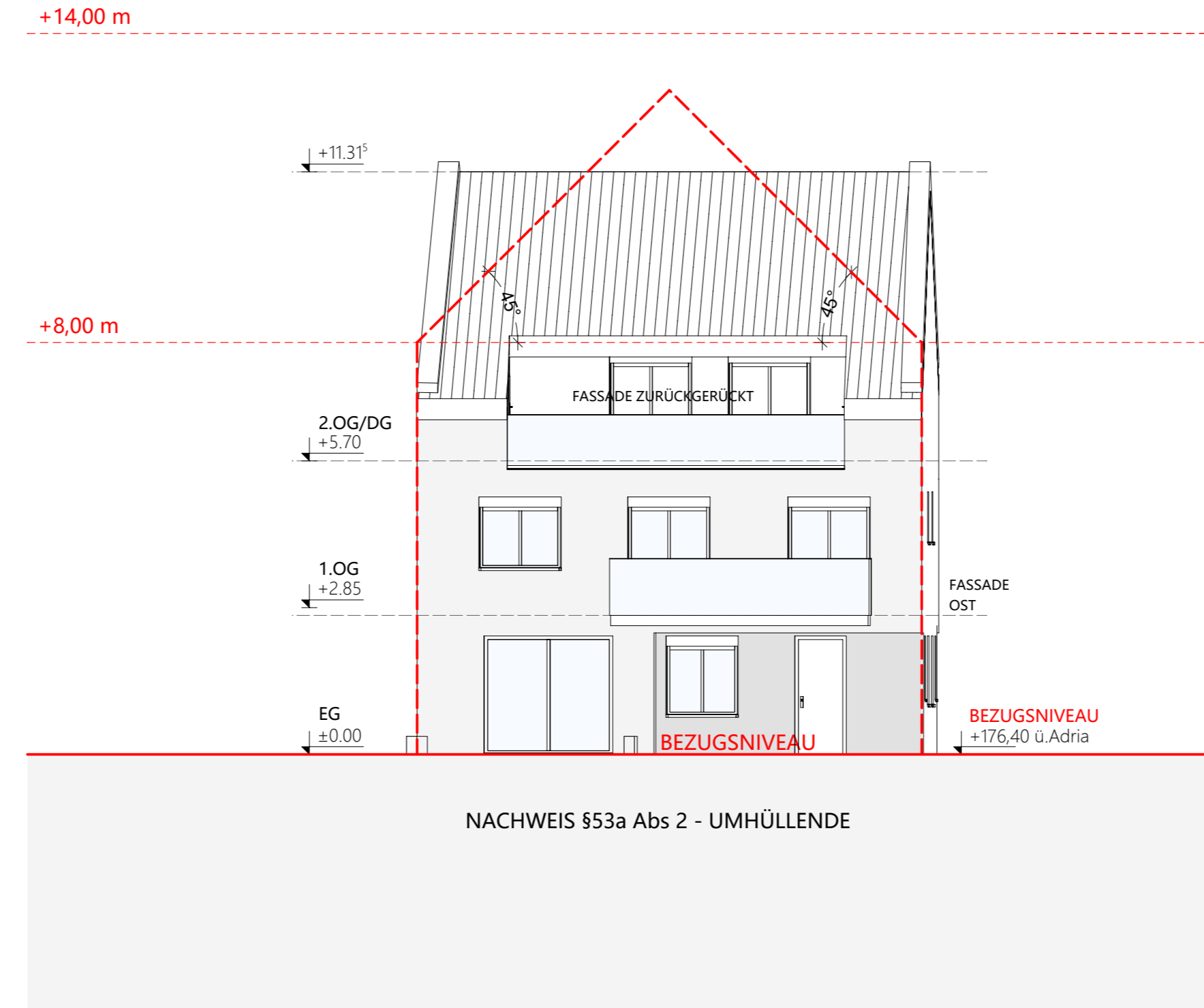


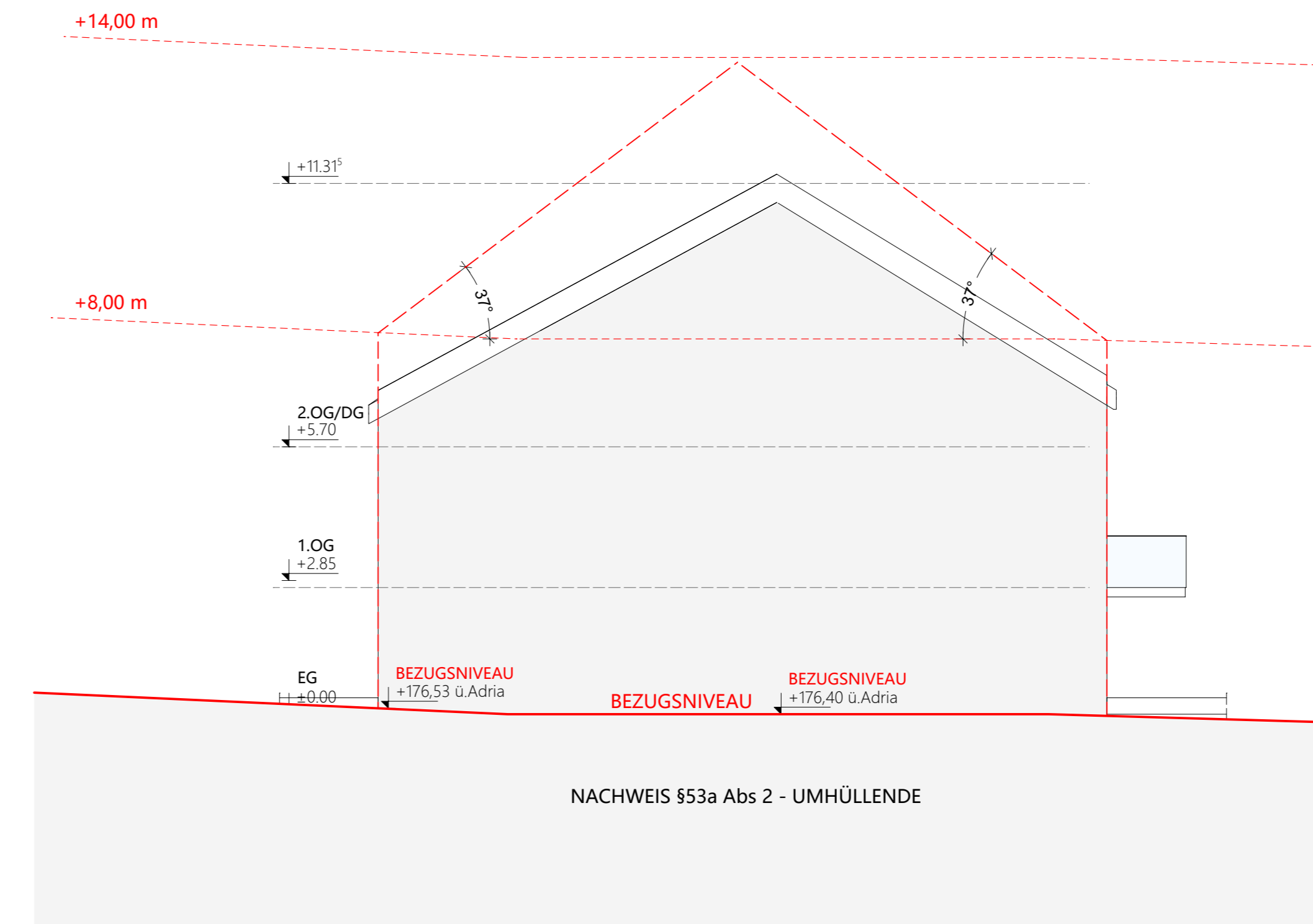
ANSICHT ON 111a - NORD



ANSICHT ON 111a - OST



ANSICHT ON 111a - SÜD



ANSICHT ON 111a - WEST

- FASSADENDÄMMUNG IM BEREICH EINES MÖGLICHEN BRANDÜBERSCHLAGES IN A2 (MINERALWOLLE)
- ±0.00 BEZIEHT SICH AUF DAS NIVEAU VOM FFOK EG
- DOPPELHAUS 1 ±0.00 = 176,40 ü. Adria
- DIE DOPPELHÄUSER ENTSPRECHEN DER GEBÄUDEKLASSE II
- BELICHTUNG ALLER AUFENTHALTSRÄUME GEM. OIB RL 3
- INNENLIEGENDE RÄUME IN WOHNUNGEN GENERELL ÜBER DACH MECH. BE- UND ENTLÜFTET
- RAUCHWARNMELDER IN ALLEN AUFENTHALTSRÄUMEN UND GÄNGEN DER WOHNUNGEN (AUSGENOMMEN KÜCHEN, IN DEN WOHNKÜCHEN NICHT UNMITTELBAR IM KOCHBEREICH)
- TRAGENDE BALKONPLATTEN REI30 UND A2
- DIE ABLEITUNG DER SCHMUTZWÄSSER ERFOLGT IN BESTEHENDEN STRASSENKANAL
- DIE ABLEITUNG DER REGENWÄSSER ERFOLGT IN SICKERSCHÄCHTE AUF DEM GRUNDSTÜCK

EINREICHPLAN

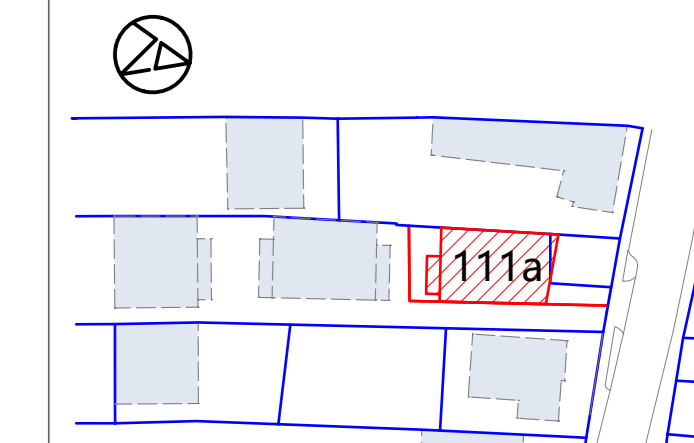
NEUBAU VON 1 DOPPELHAUS

AUF DEM GRUNDSTÜCK TULLNERSTRASSE 111a, 3425 - Langenlebrn-Oberaigen
GST-NR.: 97/2, EZ: 400, KG: 20147 - LANGENLEBRN-OBERAIGEN

BAUWERBER TU111 Projekt GmbH Lasterstraße 30 A-1210 Wien	GRÜNDEIGENTUMER TU111 Projekt GmbH Lasterstraße 30 A-1210 Wien	PLANVERFASSER AT Regalis GmbH Planungsgasse 11 A-7000 Eisenart	BAUFÜHRER
LEGENDE			ÜBERSICHT / SITUATION
	BEISTAND		STANDBETON
	ABBRUCH		BETON
	NEU		ZIEGELMWK.
			GK-WAND
			WÄRMEDÄMMUNG
			GLAS
			HOLZ

PROJEKT LANG 1	GEZEICHNET / GEPR. JA / JA	GESCHOSS X	PLANNUMMER J001-01_EI_AN_1003	MASSSTAB 1:100	DIATUM 26.06.2022	INDEX 11.09.2022
--------------------------	--------------------------------------	----------------------	---	--------------------------	-----------------------------	----------------------------

BEHÖRDE	ÜBERSICHT / SITUATION ±0.00 = 176,40 ü. ADRIA (ONR 111a) ±0.00 = 176,49 ü. ADRIA (ONR 111b/1) ±0.00 = 176,00 ü. ADRIA (ONR 111b/2)
----------------	--



PLANNUMMERT	PARIE
ANSICHTEN / NACHWEIS GEBÄUDEHÖHE	A ¹ B ¹ C ¹ D ¹ E ¹

PROJEKT LANG 1	GEZEICHNET / GEPR. JA / JA	GESCHOSS X	PLANNUMMER J001-01_EI_AN_1003	MASSSTAB 1:100	DIATUM 26.06.2022	INDEX 11.09.2022
--------------------------	--------------------------------------	----------------------	---	--------------------------	-----------------------------	----------------------------

H/B = 450 / 1350 (0,61m²)