



AMT DER OÖ. LANDESREGIERUNG
BAU H-A/ZERT-100469/0010-1999/LAN/BB

Marktgemeinschaft



DIE GEGENSTÄNDLICHE

ÖSTERREICHISCHE TECHNISCHE ZULASSUNG

Marktgemeinschaft



ZULASSUNGSNUMMER: H-00.227-1
GÜLTIG BIS: 28.02.2003


BESCHEINIGT DEM BAUPRODUKT

WAND- UND DECKENELEMENTE FÜR DAS
VARIO-BAU-FERTIGHAUS

DER UNTERNEHMUNG

VARIO-BAU
FERTIGHAUS GES.M.B.H.
ACKERGASSE 21-2
A-2700 WR.NEUSTADT

DIE BRAUCHBARKEIT AUF DER BASIS DER RICHTLINIE "WAND- UND DECKENAUFBAUTEN MIT HÖLZERNER BZW. MASSIVER TRAGKONSTRUKTION", AUSGABE NOVEMBER 1998, DES ÖSTERREICHISCHEN INSTITUTS FÜR BAUTECHNIK IN WIEN, IM GELTUNGSBEREICH ÖSTERREICH.


ZEICHNUNGSBERECHTIGTER
DIPL.-HTL-ING. STEFAN LANZERSTORFER




LEITER DER ZERTIFIZIERUNGSSTELLE
HOFRAT DIPL.-ING. HARALD PFEIL

LINZ, AM 01.02.2000

DIE BESCHEINIGUNG BESTEHT AUS 16 SEITEN

ÖTZ-Nr.: H-00.227-1 - Brauchbarkeitsnachweis

1. Technische Beschreibung:

1.1 Allgemeines

Nachfolgende Wand- und Deckenelemente für das VARIO-BAU-FERTIGHAUS sind Bestandteil dieser Zulassung.

Wandelemente:

Vario-Bau Standard

1	Außenwand oVM	F60
2	Außenwand mVM	F60
3	Giebelwand oVM, Profilschalung	F60
4	Giebelwand oVM, Putz (vgl. Außenwand o VM)	F60
5	Giebelwand mVM, Profilschalung	F60
6	Giebelwand mVM, Putz	F60
7	Tragende Innenwand	F60
8	Kniestock-Außenwand (vgl. Giebelwand)	F60
9	Wand gegen Dachraum (Treppe/wand)	F60

Vario-Bau „Del Sole“ u. „Projektwand“

1	Außenwand „Del Sole“	F30/F60
2	Außenwand „Projektwand“	F30/F60
3	Giebelwand mit Putz (vgl. Außenwand))	F30/F60
3	Kniestock-Außenwand mit Putz (vgl. Giebelwand)	F30/F60

Deckenelemente:

Vario-Bau Standard

1	Decke im Wohnungsverband (Typ F30)	F30
2	Decke im Wohnungsverband (Typ F60)	F60
3	Decke gegen nicht ausbaubarem Dachraum (Typ F30)	F30
4	Decke gegen nicht ausbaubarem Dachraum (Typ F60)	F60
5	Decke gegen Spitzboden (Typ F30)	F30
6	Decke gegen Spitzboden (Typ F60)	F60

Vario-Bau „Del Sole“ u. „Projektwand“

1	Decke im Wohnungsverband (Typ F30)	F30
2	Decke im Wohnungsverband (Typ F60)	F60
3	Decke gegen nicht ausbaubarem Dachraum (Typ F30) (gleich Spitzbodendecke)	F30
4	Decke gegen nicht ausbaubarem Dachraum (Typ F60) (gleich Spitzbodendecke)	F60

Dachschräge:

Vario-Bau Standard

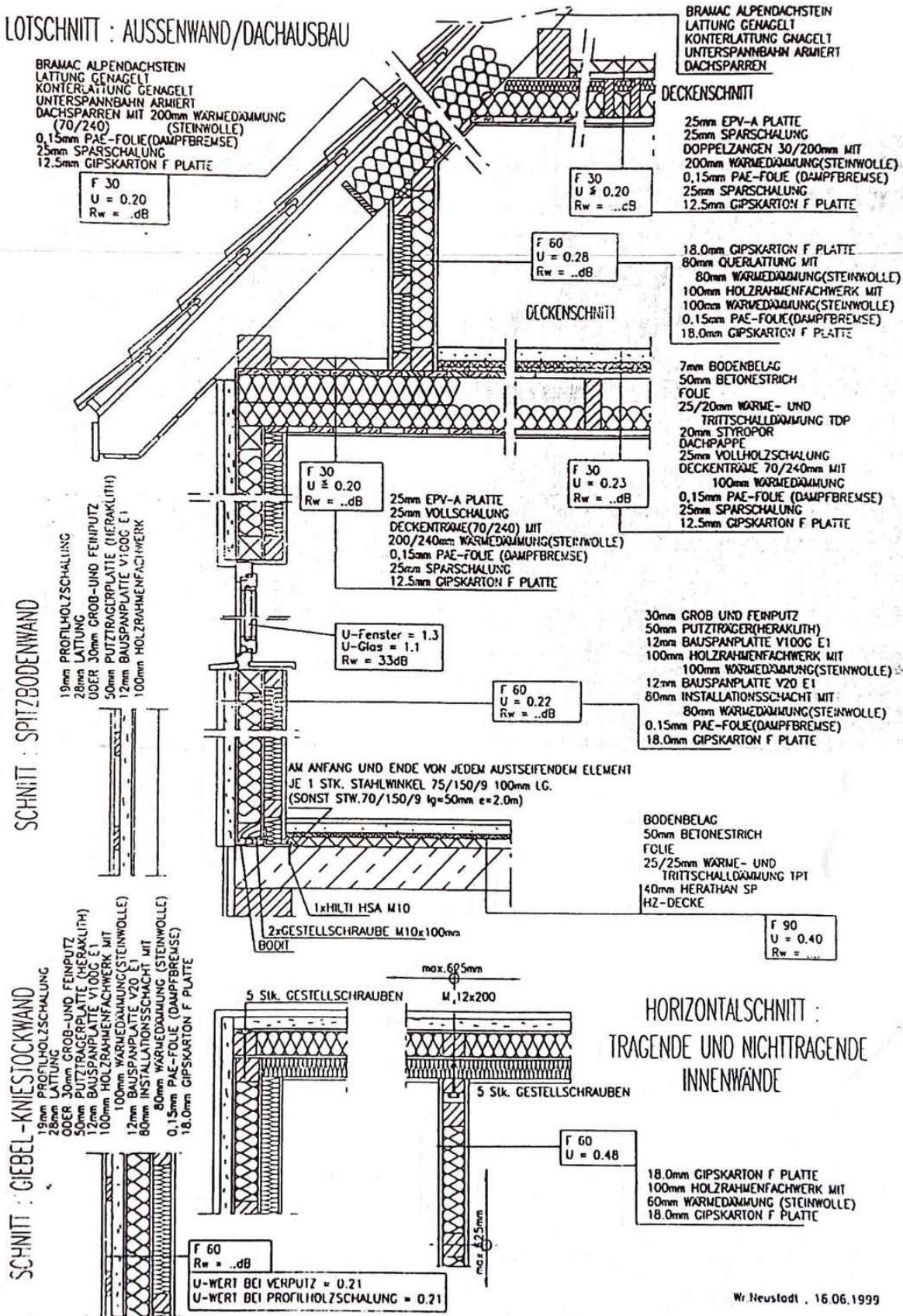
1	Dachschräge im ausgebauten Dachraum (Typ F30)	F30
1	Dachschräge im ausgebauten Dachraum (Typ F60)	F60

VARIO-BAU FERTIGHAUS Ges.m.b.H.

A-2700 WR.NEUSTADT, ACKERGASSE 21-2

STANDARDKONSTRUKTION F30 KONSTRUKTIONSPLAN M1:25

LOTSCHNITT : AUSSENWAND/DACHAUSBAU



VARIO-BAU FERTIGHAUS Ges.m.b.H.
A-2700 WR.NEUSTADT,ACKERGASSE 21-2

STANDARDBAUWERK F60
KONSTRUKTIONSPLAN M1:25

LOTSCHNITT : AUSSENWAND/DACHAUSBAU

BRAMAC ALPENDACHSTEIN
LATTUNG GENAGELT
KONTERLATTUNG GENAGELT
UNTERSCHENKELBÄHN ARMIIERT
DACHSPARREN MIT 200mm WÄRMEDÄMMUNG
(70/240) (STEINWOLLE)
0,15mm PAE-FOLIE(DAMPFBREMSE)
25mm SPARSCHALUNG
12,5mm GIPSKARTON F PLATTE
12,5mm GIPSKARTON F PLATTE

F 60
U = 0.20
Rw = ..dB

BRAMAC ALPENDACHSTEIN
LATTUNG GENAGELT
KONTERLATTUNG GENAGELT
UNTERSCHENKELBÄHN ARMIIERT
DACHSPARREN

DECKENSCHNITT

50mm EPV-A PLATTE
25mm SPARSCHALUNG
DOPPELZANGEN 30/200mm MIT
200mm WÄRMEDÄMMUNG(STEINWOLLE)
0,15mm PAE-FOLIE (DAMPFBREMSE)
25mm SPARSCHALUNG
12,5mm GIPSKARTON F PLATTE
12,5mm GIPSKARTON F PLATTE

F 60
U = 0.20
Rw = ..dB

DECKENSCHNITT

18,0mm GIPSKARTON F PLATTE
80mm QUERLATTUNG MIT
80mm WÄRMEDÄMMUNG(STEINWOLLE)
100mm HOLZRAHMENFACHWERK MIT
100mm WÄRMEDÄMMUNG(STEINWOLLE)
0,15mm PAE-FOLIE(DAMPFBREMSE)
18,0mm GIPSKARTON F PLATTE

F 60
U = 0.28
Rw = ..dB

7mm BODENBELAG
50mm BETONESTRICH
FOLIE
25/20mm WÄRME- UND
TRITTSCHALLDÄMMUNG TDP
20mm STYROPOR
DACHPAPPE
25mm VOLLHOLZSCHALUNG
DECKENTRÄGE 70/240mm MIT
100mm WÄRMEDÄMMUNG
0,15mm PAE-FOLIE (DAMPFBREMSE)
25mm SPARSCHALUNG
12,5mm GIPSKARTON F PLATTE
12,5mm GIPSKARTON F PLATTE

F 60
U = 0.23
Rw = ..dB

F 60
U = 0.20
Rw = ..dB

50mm EPV-A PLATTE
25mm VOLLHOLZSCHALUNG
DECKENTRÄGE(70/240) MIT
200/240mm WÄRMEDÄMMUNG(STEINWOLLE)
0,15mm PAE-FOLIE (DAMPFBREMSE)
25mm SPARSCHALUNG
12,5mm GIPSKARTON F PLATTE
12,5mm GIPSKARTON F PLATTE

U-fenster = 1,3
U-Glas = 1,1
Rw = 33dB

30mm GROB UND FEINPUTZ
50mm PUTZTRÄGER(HERAKLITH)
12mm BAUSPANPLATTE V100G E1
100mm HOLZRAHMENFACHWERK MIT
100mm WÄRMEDÄMMUNG(STEINWOLLE)
12mm BAUSPANPLATTE V20 E1
80mm INSTALLATIONSSCHACHT MIT
80mm WÄRMEDÄMMUNG(STEINWOLLE)
0,15mm PAE-FOLIE(DAMPFBREMSE)
18,0mm GIPSKARTON F PLATTE

F 60
U = 0.22
Rw = ..dB

AM ANFANG UND ENDE VON JEDEM AUSSTEIFENDEM ELEMENT
JE 1 STK. STAHLWINKEL 75/150/9 100mm LG.
(SONST STW.70/150/9 lg=50mm e=2.0m)

BODENBELAG
50mm BETONESTRICH
FOLIE
25/25mm WÄRME- UND
TRITTSCHALLDÄMMUNG TPT
40mm HERATHAN SP
HZ-DECKE

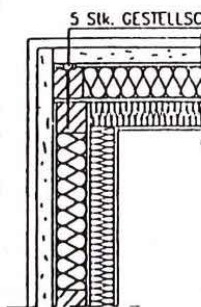
F 90
U = 0.40
Rw = ..dB

SCHNITT : SPITZBODENWAND

19mm PROFILHOLZSCHALUNG
28mm LATTUNG
ODER 30mm GROB-UND FEINPUTZ
50mm PUTZTRÄGERPLATTE (HERAKLITH)
12mm BAUSPANPLATTE V100G E1
100mm HOLZRAHMENFACHWERK

SCHNITT : GIEBEL-KNIESTOCKWAND

19mm PROFILHOLZSCHALUNG
28mm LATTUNG
ODER 30mm GROB-UND FEINPUTZ
50mm PUTZTRÄGERPLATTE (HERAKLITH)
12mm BAUSPANPLATTE V100G E1
100mm HOLZRAHMENFACHWERK MIT
100mm WÄRMEDÄMMUNG(STEINWOLLE)
12mm BAUSPANPLATTE V20 E1
80mm INSTALLATIONSSCHACHT MIT
80mm WÄRMEDÄMMUNG (STEINWOLLE)
0,15mm PAE-FOLIE (DAMPFBREMSE)
18,0mm GIPSKARTON F PLATTE



F 60
Rw = ..dB

U-WERT BEI VERPUTZ = 0.21
U-WERT BEI PROFILHOLZSCHALUNG = 0.21

HORIZONTALSCHNITT :
TRAGENDE UND NICHTTRAGENDE
INNENWÄNDE

max. 625mm

M 12x200

F 60
U = 0.48

18,0mm GIPSKARTON F PLATTE
100mm HOLZRAHMENFACHWERK MIT
60mm WÄRMEDÄMMUNG (STEINWOLLE)
18,0mm GIPSKARTON F PLATTE

max. 625mm

VARIO-BAU FERTIGHAUS Ges.m.b.H.
A-2700 WR.NEUSTADT, ACKERGASSE 21-2

STANDARDKONSTRUKTION F30
KONSTRUKTIONSPLAN M1:25

LOTSCHNITT : AUSSENWAND/DACHAUSBAU
MIT ZIEGELVORMAUERUNG

BRAMAC ALPENDACHSTEIN
LÄTTUNG GENAGELT
KONTERLÄTTUNG GENAGELT
UNTERSCHNITTBAHN ARMIIERT
DACHSPARREN MIT 200mm WÄRMEDÄMMUNG
(70/240) (STEINWOLLE)
0,15mm PAE-FOLIE (DAMPFBREMSE)
25mm SPARSCHÄLUNG
12,5mm GIPSKARTON F PLATTE

F 30
U = 0.20
Rw = ...dB

BRAMAC ALPENDACHSTEIN
LÄTTUNG GENAGELT
KONTERLÄTTUNG GENAGELT
UNTERSCHNITTBAHN ARMIIERT
DACHSPARREN

DECKENSCHNITT

25mm EPV-A PLATTE
25mm SPARSCHÄLUNG
DOPPELZANGEN 30/200mm MIT
200mm WÄRMEDÄMMUNG (STEINWOLLE)
0,15mm PAE-FOLIE (DAMPFBREMSE)
25mm SPARSCHÄLUNG
12,5mm GIPSKARTON F PLATTE

F 30
U = 0.20
Rw = ...dB

18,0mm GIPSKARTON F PLATTE
80mm QUERLÄTTUNG MIT
80mm WÄRMEDÄMMUNG (STEINWOLLE)
100mm HOLZRAHMENFACHWERK MIT
100mm WÄRMEDÄMMUNG (STEINWOLLE)
0,15mm PAE-FOLIE (DAMPFBREMSE)
15,0mm GIPSKARTON F PLATTE

DECKENSCHNITT

7mm BODENBELAG
50mm BETONESTRICH
FOLIE
25/25mm WÄRME- UND
TRITTSCHALLDÄMMUNG TOP
20mm STYROPOR
DACHPAPPE
25mm VOLLHOLZSCHÄLUNG
DECKENTRAPE 70/240mm MIT
100mm WÄRMEDÄMMUNG
0,15mm PAE-FOLIE (DAMPFBREMSE)
25mm SPARSCHÄLUNG
12,5mm GIPSKARTON F PLATTE

F 30
U = 0.23
Rw = ...dB

19mm PROFILHOLZSCHÄLUNG
28mm LÄTTUNG
ODER 30mm GROB- UND FEINPUTZ
50mm PUTZTRÄGERPLATTE (HERAKLITH)
50/100mm STAFFEL
12mm BAUSPANPLATTE V1000 E1
100mm HOLZRAHMENFACHWERK

25mm EPV-A PLATTE
25mm VOLLSCHÄLUNG
DECKENTRAPE MIT
200/240mm WÄRMEDÄMMUNG (STEINWOLLE)
0,15mm PAE-FOLIE (DAMPFBREMSE)
25mm SPARSCHÄLUNG
12,5mm GIPSKARTON F PLATTE

U-Fenster = 1.3
U-Glas = 1.1
Rw = 33dB

30mm GROB- UND FEINPUTZ
120mm KERAM.HOCHLOCHZIEGEL
25mm LUFTRAUM
12mm BAUSPANPLATTE V1000 E1
100mm HOLZRAHMENFACHWERK MIT
100mm WÄRMEDÄMMUNG (STEINWOLLE)
12mm BAUSPANPLATTE V20 E1
60mm INSTALLATIONSSCHACHT MIT
80mm WÄRMEDÄMMUNG (STEINWOLLE)
0,15mm PAE-FOLIE (DAMPFBREMSE)
18,0mm GIPSKARTON F PLATTE

F 60
U = 0.23
Rw = ...dB

AM ANFANG UND ENDE VON JEDEM AUSTEIFENDEM ELEMENT
JE 1 STK. STAHLWINKEL 75/150/9 100mm LG.
(SONST STW.70/150/9 lg=50mm e=2,0m)

BODENBELAG
50mm BETONESTRICH
FOLIE
25/25mm WÄRME- UND
TRITTSCHALLDÄMMUNG IPT
40mm HERATHAN SP
HZ-DECKE

F 90
U = 0.40
Rw = ...

SCHNITT : SPITZBODENWAND

SCHNITT : GIEBEL-KNIESTÜCKWAND

19mm PROFILHOLZSCHÄLUNG
28mm LÄTTUNG
ODER 30mm GROB- UND FEINPUTZ
50mm PUTZTRÄGERPLATTE (HERAKLITH)
50/100mm STAFFEL
12mm BAUSPANPLATTE V1000 E1
100mm HOLZRAHMENFACHWERK MIT
100mm WÄRMEDÄMMUNG (STEINWOLLE)
12mm BAUSPANPLATTE V20 E1
80mm INSTALLATIONSSCHACHT MIT
80mm WÄRMEDÄMMUNG (STEINWOLLE)
0,15mm PAE-FOLIE (DAMPFBREMSE)
18,0mm GIPSKARTON F PLATTE

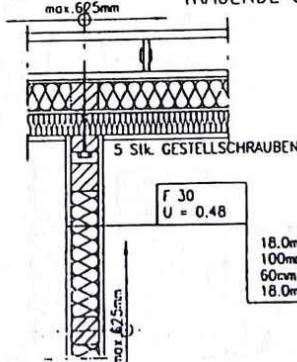
80mm WÄRMEDÄMMUNG (STEINWOLLE)
0,15mm PAE-FOLIE (DAMPFBREMSE)
18,0mm GIPSKARTON F PLATTE

5 Stk GESTELLSCHRAUBEN
M 12x200

F 60
Rw = ...dB

U-WERT BEI VERPUTZ = 0.20
U-WERT BEI PROFILHOLZSCHÄLUNG = 0.20

HORIZONTALSCHNITT :
TRAGENDE UND NICHTTRAGENDE
INNENWÄNDE



F 30
U = 0.48

18,0mm GIPSKARTON F PLATTE
100mm HOLZRAHMENFACHWERK MIT
60mm WÄRMEDÄMMUNG (STEINWOLLE)
18,0mm GIPSKARTON F PLATTE

VARIO-BAU FERTIGHAUS Ges.m.b.H.

A-2700 WR.NEUSTADT, ACKERGASSE 21-2

STANDARDBAUWERKUNG F60 KONSTRUKTIONSPLAN M1:25

LOTSCHNITT : AUSSENWAND/DACHAUSBAU MIT ZIEGELVORMAUERUNG

BRAMAC ALPENDACHSTEIN
LATTUNG GENAGELT
KONTERLATTUNG GENAGELT
UNTERSPEANNBHNN ARMIIERT
DACHSPARRN MIT 200mm WARMEDÄMMUNG
(70/240) (STEINWOLLE)
0,15mm PAE-FOLIE(DAMPFBREMSE)
25mm SPARSCHALUNG
12,5mm GIPSKARTON F PLATTE
12,5mm GIPSKARTON F PLATTE

F 60
U = 0,20
Rw = ..dB

BRAMAC ALPENDACHSTEIN
LATTUNG GENAGELT
KONTERLATTUNG GENAGELT
UNTERSPEANNBHNN ARMIIERT
DACHSPARRN

DECKENSCHNITT

50mm EPV-A PLATTE
25mm SPARSCHALUNG
DOPPELZANGEN 30/200mm MIT
200mm WARMEDÄMMUNG(STEINWOLLE)
0,15mm PAE-FOLIE (DAMPFBREMSE)
25mm SPARSCHALUNG
12,5mm GIPSKARTON F PLATTE
12,5mm GIPSKARTON F PLATTE

F 60
U = 0,20
Rw = ..dB

18,0mm GIPSKARTON F PLATTE
50mm QUERLATTUNG MIT
80mm WARMEDÄMMUNG(STEINWOLLE)
100mm HOLZRAHMENFACHWERK MIT
100mm WARMEDÄMMUNG(STEINWOLLE)
0,15mm PAE-FOLIE(DAMPFBREMSE)
18,0mm GIPSKARTON F PLATTE

DECKENSCHNITT

7mm BODENBELAG
50mm BETONESTRICH
FOLIE
25/20mm WÄRME- UND
TRITTSCHALLDÄMMUNG TDP
20mm STYROPOR
DACHPAPPE
25mm VOLLHOLZSCHALUNG
DECKENTRÄME 70/240mm MIT
100mm WARMEDÄMMUNG
0,15mm PAE-FOLIE (DAMPFBREMSE)
25mm SPARSCHALUNG
12,5mm GIPSKARTON F PLATTE
12,5mm GIPSKARTON F PLATTE

F 60
U = 0,23
Rw = ..dB

F 60
U = 0,20
Rw = ..dB

50mm EPV-A PLATTE
25mm VOLLSCHALUNG
DECKENTRÄME MIT
200/240mm WARMEDÄMMUNG(STEINWOLLE)
0,15mm PAE-FOLIE (DAMPFBREMSE)
25mm SPARSCHALUNG
12,5mm GIPSKARTON F PLATTE
12,5mm GIPSKARTON F PLATTE

U-Fenster = 1,3
U-Glas = 1,1
Rw = 33dB

F 60
U = 0,23
Rw = ..dB

30mm GROS-UND FEINPUTZ
120mm KERAM.HOCHLOCHZIEGEL
25mm LUFTRAUM
12mm BAUSPANPLATTE V100G E1
100mm HOLZRAHMENFACHWERK MIT
100mm WARMEDÄMMUNG(STEINWOLLE)
12mm BAUSPANPLATTE V20 E1
80mm INSTALLATIONSSCHACHT MIT
60mm WARMEDÄMMUNG(STEINWOLLE)
0,15mm PAE-FOLIE(DAMPFBREMSE)
18,0mm GIPSKARTON F PLATTE

AM ANFANG UND ENDE VON JEDEM AUSTEIFENDEM ELEMENT
JE 1 STK. STAHLWINKEL 75/150/9 100mm LG.
(SONST STW.70/150/9 lg=50mm e=2,0m)

1xHILTI HSA M10

2xGESTELLSCHRAUBE M10x100mm
BODI

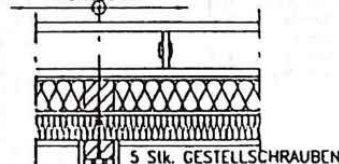
BODENBELAG
50mm BETONESTRICH
FOLIE
25/25mm WÄRME- UND
TRITTSCHALLDÄMMUNG TPI
40mm HERATHAN SP
HZ-DECKE

F 90
U = 0,40
Rw = ..dB

HORIZONTALSCHNITT :

TRAGENDE UND NICHTTRAGENDE INNENWÄNDE

5 Stk. GESTELLSCHRAUBEN
M 12x200



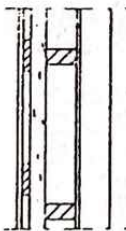
F 60
U = 0,48

18,0mm GIPSKARTON F PLATTE
100mm HOLZRAHMENFACHWERK MIT
60mm WARMEDÄMMUNG (STEINWOLLE)
18,0mm GIPSKARTON F PLATTE

F 60
Rw = ..dB
U-WERT BEI VERPUTZ = 0,20
U-WERT BEI PROFILHOLZSCHALUNG = 0,20

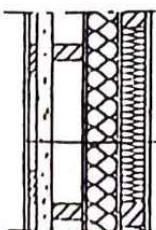
SCHNITT : SPITZBODENWAND

19mm PROFILHOLZSCHALUNG
28mm LATTUNG
ODER 30mm GROB-UND FEINPUTZ
50mm PUTZTRÄGERPLATTE (HERAKLITH)
50/100mm STÄFFEL
12mm BAUSPANPLATTE V100G E1
100mm HOLZRAHMENFACHWERK



SCHNITT : GIEBEL-KNIESTOCKWAND

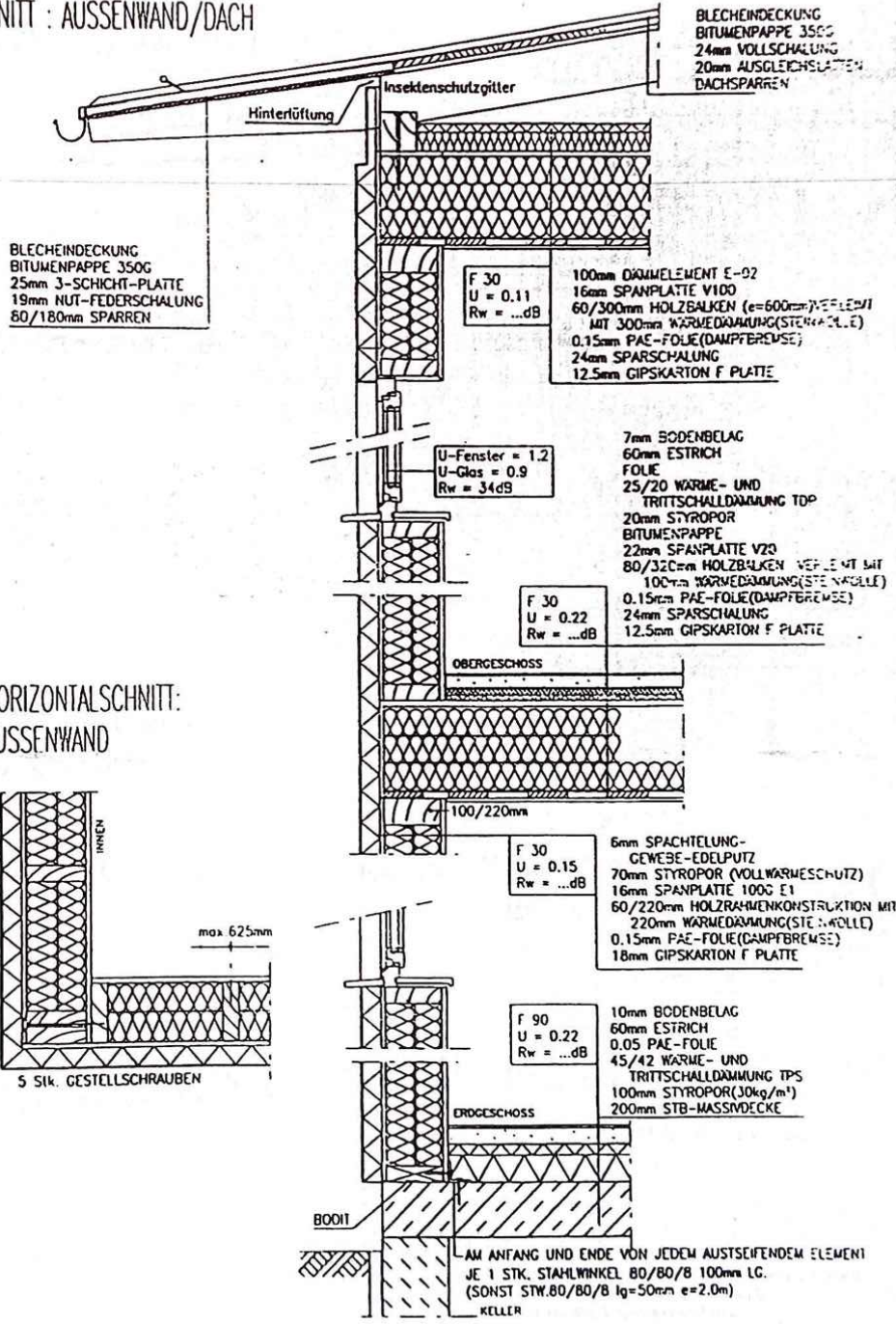
19mm PROFILHOLZSCHALUNG
28mm LATTUNG
ODER 30mm GROB-UND FEINPUTZ
50mm PUTZTRÄGERPLATTE (HERAKLITH)
50/100mm STÄFFEL
12mm BAUSPANPLATTE V100G E1
100mm HOLZRAHMENFACHWERK MIT
100mm WARMEDÄMMUNG(STEINWOLLE)
12mm BAUSPANPLATTE V20 E1
80mm INSTALLATIONSSCHACHT MIT
60mm WARMEDÄMMUNG (STEINWOLLE)
0,15mm PAE-FOLIE (DAMPFBREMSE)
18,0mm GIPSKARTON F PLATTE



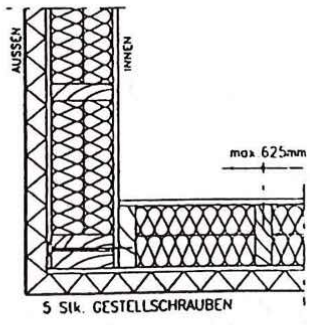
VARIO-BAU FERTIGHAUS Ges.m.b.H.
A-2700 WR.NEUSTADT,ACKERGASSE 21-2

KONSTRUKTION F30
"VARIO DEL SOLE"
KONSTRUKTIONSPLAN M 1:25

LOTSCHNITT : AUSSENWAND/DACH



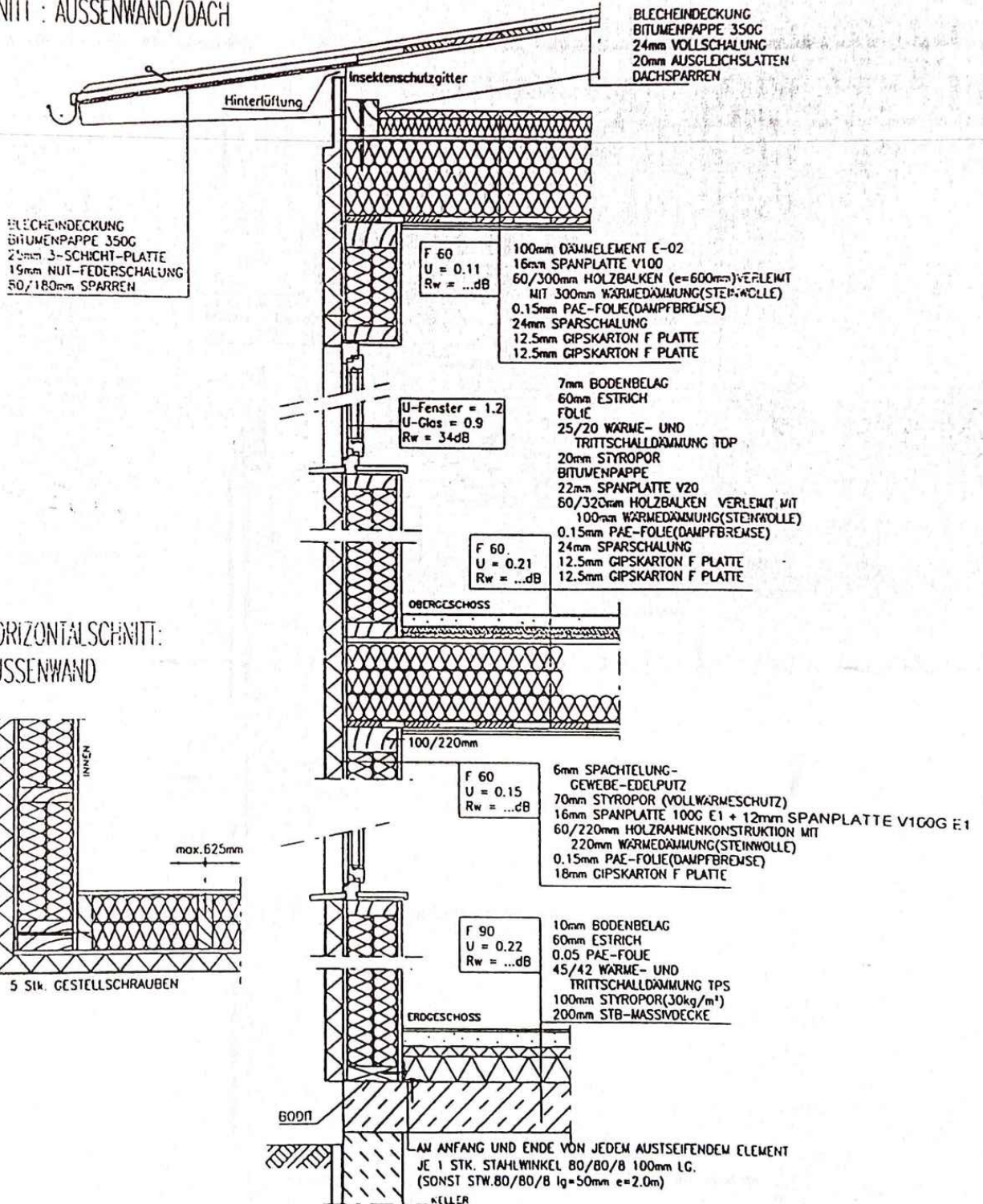
HORIZONTALSCHNITT:
AUSSENWAND



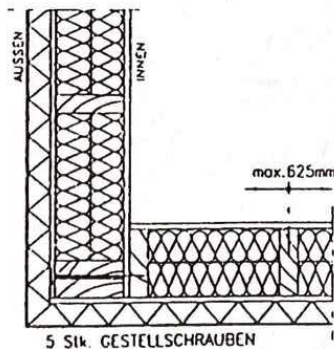
VARIO-BAU FERTIGHAUS Ges.m.b.H.
A-2700 WR.NEUSTADT, ACKERGASSE 21-2

KONSTRUKTION F60
"VARIO DEL SOLE"
KONSTRUKTIONSPLAN M1:25

LÖTSCHNITT : AUSSENWAND/DACH

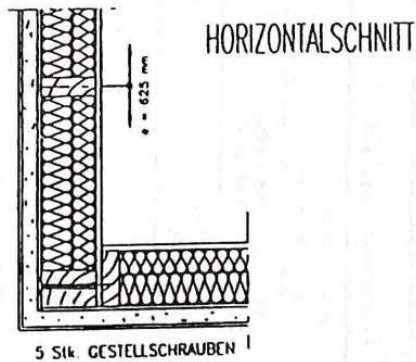
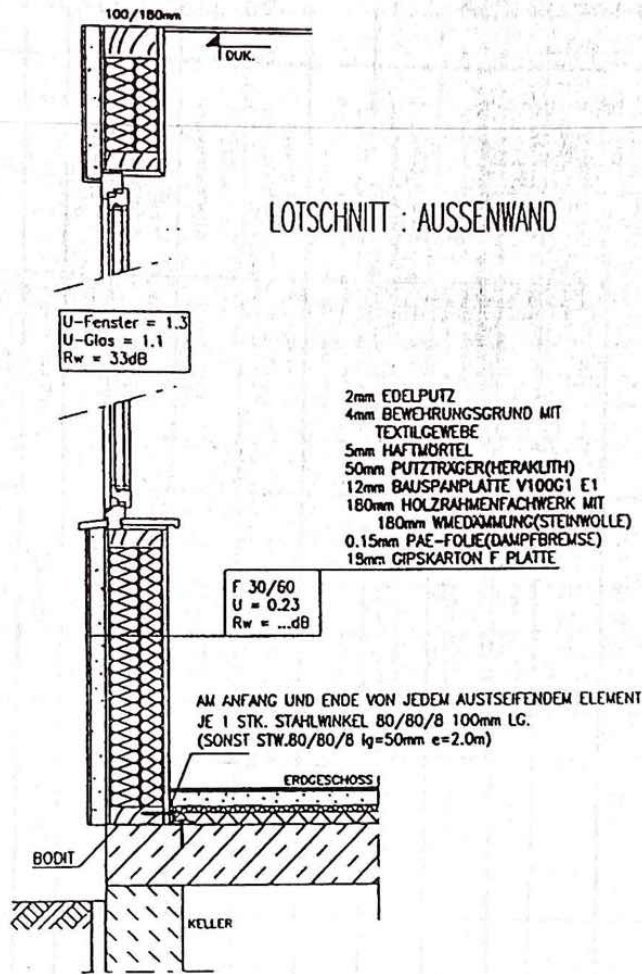


HORIZONTALSCHNITT:
AUSSENWAND



VARIO-BAU FERTIGHAUS Ges.m.b.H.
A-2700 WR.NEUSTADT, ACKERGASSE 21-2

KONSTRUKTION F30-F60
" PROJEKTWAND 1 "
KONSTRUKTIONSPLAN M1:25



2 a)		Leistungsmerkmale der Bauteile für Wand- und Deckenelemente für das Vario-Bau-Fertighaus: Herstellerwerk: VARIO-BAU Fertighaus Ges.m.b.H., Ackergasse 21-2, 2700 Wr. Neustadt					Tabelle 1		
Vario-Bau Standard		Wärmeschutz					Schallschutz		
Bauteil	Brandwiderstandsklasse	Nennwert der Wärmeleitfähigkeit λ_n	Mittlerer Wärmehinübergangskoeffizient k_m	Flächenbezogene speicherwirksame Masse $m_{w, B, A}$	Wasserdampf-diffusionsverhalten	Bewertetes Schalldämm-Maß R_w	Bewerteter Normtrittschalldämmmaß $L_{n,T,w}$		
								W/m ² K	kg/m ²
Wandelemente									
1	Außenwand oVM	0,042	0,22	22,9	diffusionstechn. geeignet	≥ 52	---		
2	Außenwand mVM	0,042	0,23	23,5	diffusionstechn. geeignet	≥ 58	---		
3	Giebelwand oVM, Profilschalung	0,042	0,21	23,5	diffusionstechn. geeignet	≥ 50	---		
4	Giebelwand oVM, Putz (vgl. Außenwand o VM)						---		
5	Giebelwand mVM, Profilschalung	0,042	0,20	23,5	diffusionstechn. geeignet	≥ 50	---		
6	Giebelwand mVM, Putz	0,042	0,20	23,6	diffusionstechn. geeignet	≥ 52	---		
7	Tragende Innenwand	---	---	---	---	---	---		
8	Kniestock-Außenwand (vgl. Giebelwand)						---		
9	Wände gegen Dachraum (Treppe/wand)	0,042	0,28	21,7	diffusionstechn. geeignet	50	---		

2a)		Leistungsmerkmale der Bauteile für Wand- und Deckenelemente für das Vario-Bau-Fertighaus: Herstellernwerk: VARIO-BAU Fertighaus Ges.m.b.H., Ackergasse 21-2, 2700 Wr. Neustadt					Tabelle 2		
Vario-Bau Standard		Wärmeschutz					Schallschutz		
Variante: Ohne Vormauerung bzw. mit Vormauerung (oVM bzw. mVM) Typ F30, F60		Brandschutz	Nennwert der Wärmeleitfähigkeit λ_n	Mittlerer Wärmedurchgangskoeffizient k_m	Flächenbezogene speicherwirksame Masse $m_{w, R, A}$	Wasserdampfdiffusionsverhalten	Bewertetes Schalldämmmaß R_w	Bewerteter Normtrittschallpegel $L_{n,T,w}$	
Deckenelemente									
1	Decken im Wohnungsverband Typ F30	F30	---	0,23	---	---	≤ 60 ($D_{n,T,w} = 57$)	≥ 58	
2	Decken im Wohnungsverband Typ F60	F60	---	0,23	---	---	≤ 60 ($D_{n,T,w} = 57$)	≥ 58	
3	Decken gegen nicht ausbaubarem Dachraum Typ F30	F30	0,040	0,19	26,0	diffusionstechn. geeignet	≥ 47	---	
4	Decken gegen nicht ausbaubarem Dachraum Typ F60	F60	0,040	0,18	37,1 (26,0)	diffusionstechn. geeignet	≥ 47	---	
5	Decke gegen Spitzboden Typ F30	F30	0,040	0,19	25,9	diffusionstechn. geeignet	≥ 47	---	
6	Decke gegen Spitzboden Typ F60	F60	0,040	0,18	36,4 (25,9)	diffusionstechn. geeignet	≥ 47	---	
Dachschräge									
10	Dachschräge im ausgebauten Dachraum Typ F30	F30	0,040	0,20	26,0	diffusionstechn. geeignet	55	---	
11	Dachschräge im ausgebauten Dachraum Typ F60	F60	0,040	0,20	36,4 (26,0)	diffusionstechn. geeignet	55	---	

2 a)		Leistungsmerkmale der Bauteile für Wand- und Deckenelemente für das Vario-Bau-Fertighaus: Herstellerwerk: VARIO-BAU Fertighaus Ges.m.b.H., Ackergasse 21-2, 2700 Wr. Neustadt					Tabelle 3	
Vario-Bau		Wärmeschutz					Schallschutz	
Variante: „Del Sole“ und „Projektwand“ Typ F30, F60	Brandschutz Brandwider- standsklasse	Nennwert der Wärmeleitfähigkeit λ_m	Mittlerer Wärmedurch- gangskoeffizient k_m	Flächenbezogene speicherwirksame Masse m_w, B, A	Wasserdampf- diffusionsverhalten	Bewertetes Schalldämm- Maß R_w	Bewerteter Normtrittschal- pegel $L_{n,T,w}$	
Bauteil	min.	W/mK	W/m ² K	kg/m ²		dB	dB	
Wandelemente								
1	Außenwand „Del Sole“ F30/F60	0,040	0,15	34,1	diffusionstechn. geeignet	≥ 47	---	
2	Außenwand „Projektwand“ F30/F60	0,040	0,23	21,9	diffusionstechn. geeignet	≥ 47	---	
3	Giebelwand mit Putz (vgl. Außenwand)						---	
4	Kniestock-Außenwand (vgl. Giebelwand)						---	
Deckenelemente								
1	Decken im Wohnungsverband Typ F30	---	0,22	141,5	---	---	≤ 58	
2	Decken im Wohnungsverband Typ F60	---	0,21	140,8	---	---	≤ 56	
3	Decken gegen nicht ausbaubarem Dachraum Typ F30 (gleich Spitzbodendecke)	0,037 0,042	0,11	27,6	diffusionstechn. geeignet	≥ 54	---	
4	Decken gegen nicht ausbaubarem Dachraum Typ F60 (gleich Spitzbodendecke)	0,037 0,042	0,11	36,7	diffusionstechn. geeignet	≥ 54	---	

Leistungsmerkmale der Bauprodukte für Wand- und Deckenelemente für das VARIO-BAU-Fertighaus							Tabelle 4
Nr	Produktbezeichnung	Hersteller Bezeichnung	Kurzzeichen	Hersteller	Abmessung (mm)	Konformität	
1.1.	Konstruktionsholz (Riegel, Stiel Träme, etc.) sowie Latten, Bretter, Profilholz						
1.1.1.	Lattung			Fa. Brettner Gloggnitz	30x50 50x50		
1.1.2.	Profilschalung			Fa. Leitinger Holzindustrie	19		
1.1.3.	Profilschalung			8551 Wernersdorf			
				Fa. Gerbl (Masterwood)	19		
1.2.	Konstruktionsholz (Riegel, Stiel Träme, etc.) sowie Latten, Bretter, Bohlen (Schalung, Lattung, Blindboden, etc.) imprägniert						
1.2.1.	Konstruktionsholz imprägniert		S10	Holzwerke WIMMER Ges.m.b.H. Max Breiherr Str. 20 D-84347 Pfarrkirchen	laut Statik	ÖNORM B 4100-2 ÖNORM DIN 4074 - 1 ÖNORM B 3802-2	
1.2.2.	Konstruktionsholz keilgezinkt		KVH	Holzwerke WIMMER Ges.m.b.H. Max Breiherr Str. 20 D-84347 Pfarrkirchen	maximal 120 x 240	ÖNORM B 4100-2 ÖNORM DIN 4074-1 ÖNORM EN 385	
1.3.	Leimholz						
1.3.1.				MOSSER Leimholz Ges.m.b.H. A-3263 Randegg	laut Statik	ÖNORM B 4100-2 ÖNORM DIN 4074-1 ÖNORM EN 386	
2.	Vorbeugender chem. Holzschutz						
2.1.	Imprägnierung Fa. Wimmer	Diffusit Holzbau		Dr. Wolman GmbH Postfach 1160 D 76545 Sinzheim		ÖNORM B 3802	
3.	Holzspanplatten						
3.1.			P4	Österreichische Novopan Holzindustrie GmbH Nfg Turmgasse 43 A 8707 Leoben	12, 22	ÖNORM EN 312-1, 4	
3.2.		Novophen FPB- V 100, -V 100 G	P5 bzw. P5-G	ÖSTERREICHISCHE NOVOPAN Holzindustrie Ges.m.b.H. Nfg Turmgasse 43 A-8707 Leoben	12, 16, 22	ÖNORM EN 312-1, 5 ÖNORM B 3002 für geschützte Platten	
4.	Gipskartonplatten						
4.1.		Gipskartonbauplatte	GKB	Knauf GmbH Strobachgasse 6, Wien	12,5 18	ÖNORM B 3410 (Gipskartonplatten)	
4.2.		Gipskartonfeuerschutzplatte	GKF	Knauf GmbH Strobachgasse 6 Wien	12,5 18	ÖNORM B 3410 (Gipskartonplatten)	
4.3.		Gipskartonfeuerschutzplatte, imprägniert	GKFI	Knauf GmbH Strobachgasse 6 Wien	12,5 18	ÖNORM B 3410 (Gipskartonplatten)	

2b)

Leistungsmerkmale der Bauprodukte für Wand- und Deckenelemente für das VARIO-BAU-Fertighaus

Tabelle 5

Nr.	Produktbezeichnung	Hersteller Bezeichnung	Kurzzeichen	Hersteller	Abmessung (mm)	Konformität
5.	Dämmstoffe; gebundene Mineralwolle MW					
5.1.	MW-W Wärmedämmplatte, nicht druckbelastbar	Heralan Wärme-dämmplatte	WP	Österr. Heraklith GmbH A 9702 Ferndorf	60, 80, 100, 120	ÖNORM B 6035
5.2.	MW-WL Wärmedämmfilz, leichter als MW-W	Heralan Steinwolle-Wärmedämmfilz	WF	Österr. Heraklith GmbH A 9702 Ferndorf	50, 60, 80, 100, 120	ÖNORM B 6035
5.3.	MW-T Trittschall-Dämmplatte	TEL Trittschall-dämmplatte	TDP	TEL Mineralwolle AG Prager Str. 77 A 2000 Stockerau	25/20	ÖNORM B 6035
6.	Holzwoledämmplatte und Holzwolle-Mehrschicht-Dämmplatte					
6.1.	WW magnesit- oder zementgeb. Holzwolle-Dämmplatte (wood-wool)	Heraklith magnesitge-bunden (Putzträgerplatte)	BM	Österr. Heraklith GmbH A 9702 Ferndorf	25 50	ÖNORM B 6021
6.2.	WW-EPV Platten mit einseitigem Porenverschluß	Heraklith Brandschutzplatte einseitiger Porenverschluß	EPV	Österr. Heraklith GmbH A 9702 Ferndorf	25 50	ÖNORM B 6021
7.	Dampfsperre (-bremse)					
7.1.		LDPE - Folie		EBK Kunststoffe GmbH Florag. 7a A 1040 Wien	0,15	—
8.	Bitumen Dach- und Abdichtungsbahnen					
8.1.	Bitumen Dach- und Abdichtungsbahnen mit Rohpappeeinlage	Bauphalt	RP 350/21	Macalka+Peinlich OHG Prager Str. 267 1210 Wien		ÖNORM B 3635
9.	Außenwandvermauerung					
9.1.		Porotherm 12 Nut + Feder		Wienerberger Ziegelindustrie Triesterstr. 70 1102 Wien	120	ÖNORM B 3200
9.2.	Kalk-Zement-Maschinenputz für außen und innen	Fertigmörtel	MPA 35	Wietersdorfer u. Peggauer Zementwerke Ferdinand-Jergitsch Str 15 9020 Klagenfurt	30	ÖNORM B 3340
10.	Außenwand- Wärmedämm- System					
10.1.	Putzsystem: Dämmstoff Unterputz Bewehrungsgrund Textilglasgewebe Silikat- Reibputz	Tektalan E 21		Österr. Heraklith GmbH A 9702 Ferndorf		ÖNORM B 6135
	Aufbau Putzträgerplatte Heraklith Unterputz Heraklith Bewehrungsgrund Glasgewebe Silikatputz	Heraklith M SD 4420 G/55-3ba		Österr. Heraklith GmbH Wietersdorfer & Peggauer Zementwerke 9373 Klein St. Paul W & P Zementwerke Vitruvan Textilglas GmbH. STO	50	ÖNORM B 6122

Leistungsmerkmale der Bauprodukte für Wand- und Deckenelemente für das VARIO-BAU-Fertighaus

Nr	Produktbezeichnung	Hersteller Bezeichnung	Kurzzeichen	Hersteller		Abmessung (mm)	Tabelle 6 Konformität
10.2.	Außenwand- Wärmedämmverbundsystem aus Polystyrol-Partikelschaumstoff u. Dünnputz	Sto-Wärmeverbundsystem zementfreie Armierungsschicht	Sto Therm Classic	STO AG. Ehrenbachstr. 1 7894 Stühlingen-Weizen		ca. 76	ÖNORM B 6110
	Aufbau: Kleber Dämmstoff Armierung Armierungsgewebe Deckschicht	Sto-Prefa Coll FB Polystyrolplatte Sto-Armierungsputz QS Textilglasgewebe Sto-Kunstharzputz	PS 15 SE	STO AG. STO AG. STO AG. Fa. Syntec STO AG.		70	
11.	Verbindungsmittel						
11.1.	Nägeln und Klammern			Fachhandel		laut Statik	
12.	Betondachstein						
12.1.		Bramac Alpen Dachstein		Bramac Dachsysteme International GmbH Fichtenstr. 10 3380 Pöchlarn			ÖNORM B 3250 ÖNORM EN 490
12.2.		Bramac Biber Dachstein		Bramac Dachsysteme International GmbH Fichtenstr. 10 3380 Pöchlarn			ÖNORM EN 490

2c) Alternative Bauprodukte:

Abweichend von den im Brauchbarkeitsnachweis (Tabelle 4, 5 und 6) beschriebenen Bauprodukten können unter folgenden Voraussetzungen mindestens gleichwertige Bauprodukte zur Anwendung gelangen, wenn

- eine positive Erstprüfung
- ein aufrechter Fremdüberwachungsvertrag
- ein gültiger Fremdüberwachungsbericht (nicht älter als 1 Jahr)

mit einer akkreditierten Prüf- und/oder Überwachungsstelle auf der Basis der jeweiligen Spezifikation vorliegen,

- und eine Unbedenklichkeitserklärung der systemüberwachenden Stelle vorliegt, dass die Leistungsmerkmale der Bauteile nachweislich nicht nachteilig beeinflusst werden.

3. Prüfbestimmungen:

- 3.1 Der Zulassungsinhaber hat einen Überwachungsvertrag mit einer akkreditierten Überwachungsstelle unter Zugrundelegung der gegenständlichen Zulassung abzuschließen. Die Herstellung der Bauprodukte, sowie der Bauteile hat ausschließlich in den angeführten Werken zu erfolgen.
- 3.2 Die Überwachung hat sich sowohl auf die Kontrolle der werksmäßigen Eigenüberwachung, als auch auf die Prüfung sämtlicher verwendeter Bauprodukte, hinsichtlich der Übereinstimmung mit den dazugehörigen Produktnormen bzw. Zulassungen zu erstrecken. Die zulassungskonforme Ausführung von Wand-/Deckenelementen ist im Falle einer Teilvorfertigung im Werk durch das "Baustellen-Abnahme-Protokoll (Ausgabe 26.11.1997)" zu dokumentieren. Die Baustellen-Abnahme-Protokolle sind Bestandteil der Eigenüberwachung.

- 3.3 Zusätzlich ist die Konformität mit der Richtlinie des Österreichischen Instituts für Bautechnik (Wand- und Deckenaufbauten mit hölzerner bzw. massiver Tragkonstruktion - Ausgabe November 1998) zu überwachen.
- 3.4 Die Prüfzeugnisse der Fremdüberwachung sind zur Einsichtnahme der Zulassungsbehörde zu übergeben.
- 3.5 In den Überwachungsverträgen ist festzuhalten, dass der Zulassungsbehörde durch die Überwachungsstelle unverzüglich berichtet wird, wenn die Eigenüberwachung nicht oder nicht ausreichend durchgeführt wurde, bei den Prüfungen der Fremdüberwachung Mängel festgestellt werden, oder der Überwachungsvertrag durch einen oder beide Partner gekündigt wird.
- 3.6 Schäden an den zugelassenen Wand- und Deckenelementen, die dem Zulassungsinhaber bzw. dem Systemanbieter zur Kenntnis gelangen, sind der Zulassungsbehörde unverzüglich mitzuteilen.

ÖTZ-Nr.: H-00.227-1 - Verwendungsbestimmungen

Zusätzlich zu den landesgesetzlichen Bestimmungen sind nachfolgende Hinweise zu beachten:

1. Die werksmäßig vorgefertigten Wand- und Deckenelemente für das **VARIO-BAU-FERTIGHAUS** sind bei Einhaltung der im Brauchbarkeitsnachweis angeführten technischen Beschreibung, der Leistungsmerkmale und Prüfbestimmungen zur Verwendung im Holzfertighausbau geeignet.
2. Die Verwendbarkeit (abhängig vom Anwendungsgebiet) der zugelassenen Bauteile, sowie der Nachweis der Standsicherheit, ist abhängig vom jeweiligen Einsatzgebiet in jedem Einzelfall von der Baubehörde im Rahmen des Baubewilligungsverfahrens zu beurteilen.

Kosten

Die Firma **VARIO-BAU-FERTIGHAUS** Gesellschaft m.b.H., Ackergasse 21-2, A-2700 Wr. Neustadt, hat gemäß

- a) Verordnung der o.ö. Landesregierung vom 21. April 1997, LGBl. Nr. 50/1997, § 2 "Verwaltungsabgaben für Österreichische Technische Zulassungen" S 24.000,- (EUR 1.744,15) zu entrichten. Dieser Betrag ist mittels beiliegendem Zahlschein binnen zwei Wochen nach Zustellung der Bescheinigung einzuzahlen.
- b) Gebührenverzeichnis des Österreichischen Instituts für Bautechnik eine Gebühr für die Erarbeitung einer Stellungnahme zum Zulassungsantrag in der Höhe von S 3.000,- (EUR 218,02) gemäß LGBl. Nr. 50/1997, § 2 (3) einzuzahlen. Dieser Betrag ist mittels beiliegendem Zahlschein binnen zwei Wochen nach Zustellung der Bescheinigung einzuzahlen.
- c) § 60 Abs. 8 des O.ö. Bautechnikgesetzes, LGBl. Nr. 67/1994 i.V. mit dem § 76 AVG. der Zulassungsbehörde die durch die Kundmachung der Österreichischen Technischen Zulassung in der Amtlichen Linzer Zeitung anfallenden Kosten zu entrichten. Dieser Betrag wird gesondert vorgeschrieben und ist binnen zwei Wochen nach Vorschreibung einzuzahlen.
- d) Sollten die Beträge bis zu diesem Datum nicht eingezahlt werden, müssten die Kosten bescheidmäßig vorgeschrieben werden.

Für die o.ö. Landesregierung:
Im Auftrag


Dipl.-Ing. Pfeil