

# Neubau eines Mehrfamilienhauses

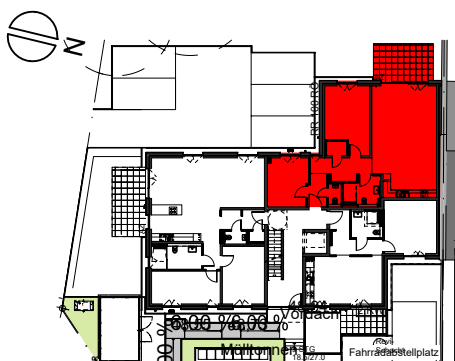
ELISABETHSTR. 18 IN MÖNCHENGLADBACH



## Wohneinheit 2

Diele	3,84 m <sup>2</sup>
Kinderzimmer	12,05 m <sup>2</sup>
Gäste-WC	1,87 m <sup>2</sup>
Garderobe	1,22 m <sup>2</sup>
Flur	6,03 m <sup>2</sup>
Abstellraum	1,75 m <sup>2</sup>
Bad	6,37 m <sup>2</sup>
Kochen   Essen   Wohnen	44,24 m <sup>2</sup>
Schlafzimmer	17,58 m <sup>2</sup>
Terrasse 50%	7,13 m <sup>2</sup>

**Gesamt** 102,08 m<sup>2</sup>



Übersicht

## Grundriss Erdgeschoss

Wohneinheit 2 / Maßstab 1:100

**SCHOTES**

Bauträger GmbH

Süchtelner Strasse 68

41066 Mönchengladbach

Telefon: 02161 / 24 194 - 0

info@schotes.de

www.schotes.de