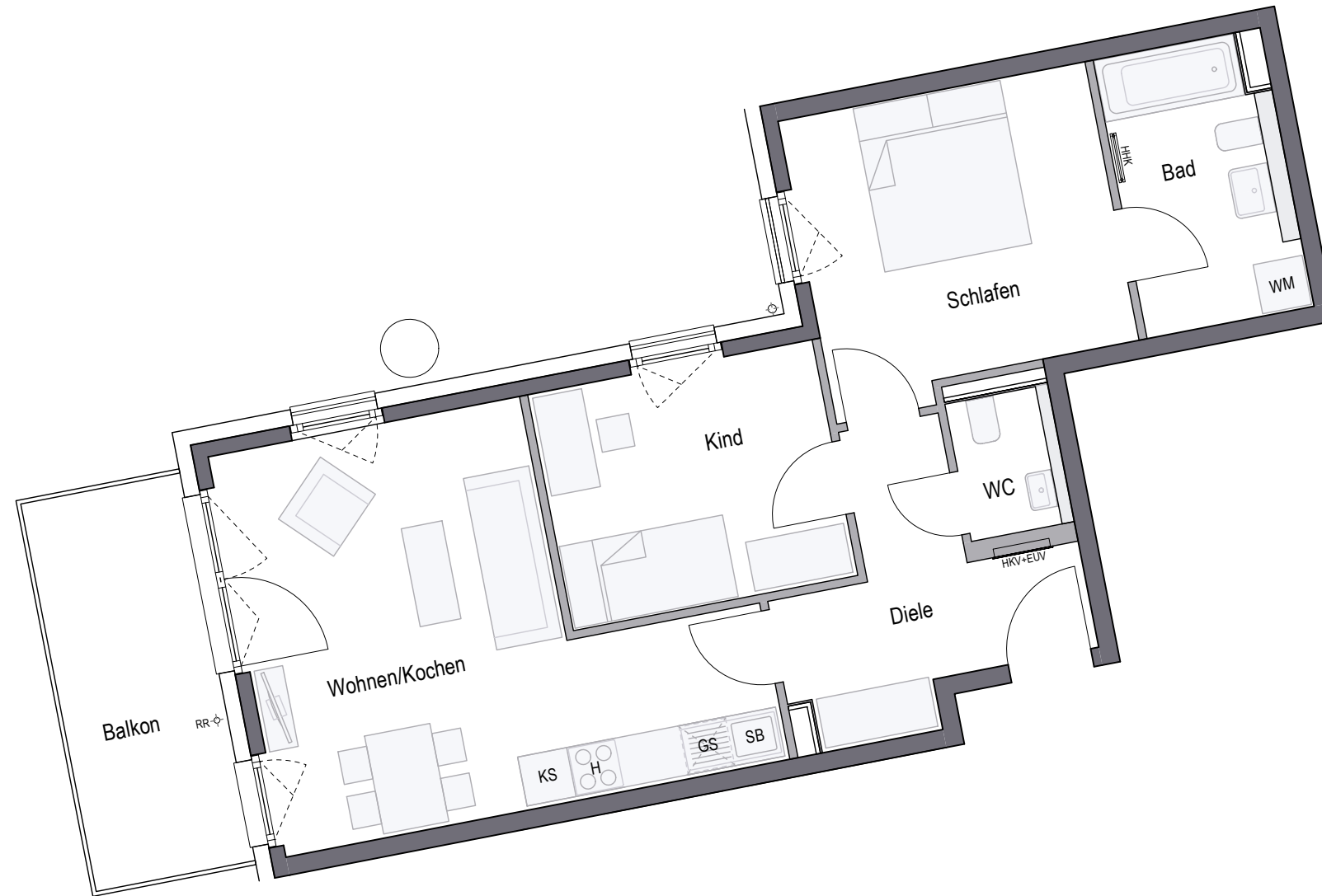
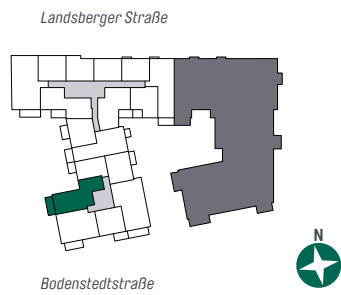


# WOHNUNG 72 (1.OG), 78 (2.OG)

3-Zimmer · Wfl. 68,12qm · Maßstab 1:75



PURE PASING



Wohnen/Kochen	23,23 qm
Schlafen	13,20 qm
Kind	10,07 qm
Bad	6,74 qm
WC	2,12 qm
Diele	8,08 qm
<b>Gesamt</b>	<b>63,44 qm</b>
Balkon (50%)	4,68 qm
<b>WOHNFLÄCHE GESAMT</b>	<b>68,12 qm</b>

CONCEPT BAU GmbH · Hans-Cornelius-Straße 4 · 82166 Gräfelfing

Vorbehaltlich Änderungen aufgrund von technischen Notwendigkeiten. Die angegebenen Flächen wurden nach Rohbaumaßen ermittelt. Einzelne Änderungen vorbehalten. Illustrationen aus Sicht des Illustrators. Möblierung im Preis nicht enthalten. Vorab-Grundrisse, Planungsstand 02.02.2024

RR	Regenrohr	GS	Spülmaschine	EUV	Elektroverteilung	LS	Lichtschaft
AHD	Abhangendecke	WM	Waschmaschine	HKV	Heizkreisverteiler		
DU	Dusche	SB	Spülbecken	HHK	Handtuchheizkörper		
KS	Kühlschrank	H	Herd	DF	Dachflächenfenster		

gemäß Wohnflächenberechnung vom 02.02.2024

