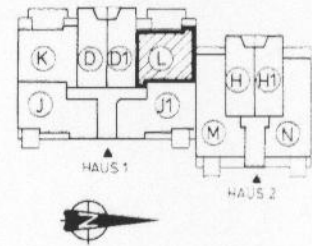


# Typ 1-Raum-Wohnung 53,12 m<sup>2</sup>

Haus 1, Wohnung 29, L  
Dachgeschoß = 3,0 G  
Plan- und Gestaltungsvorschlag

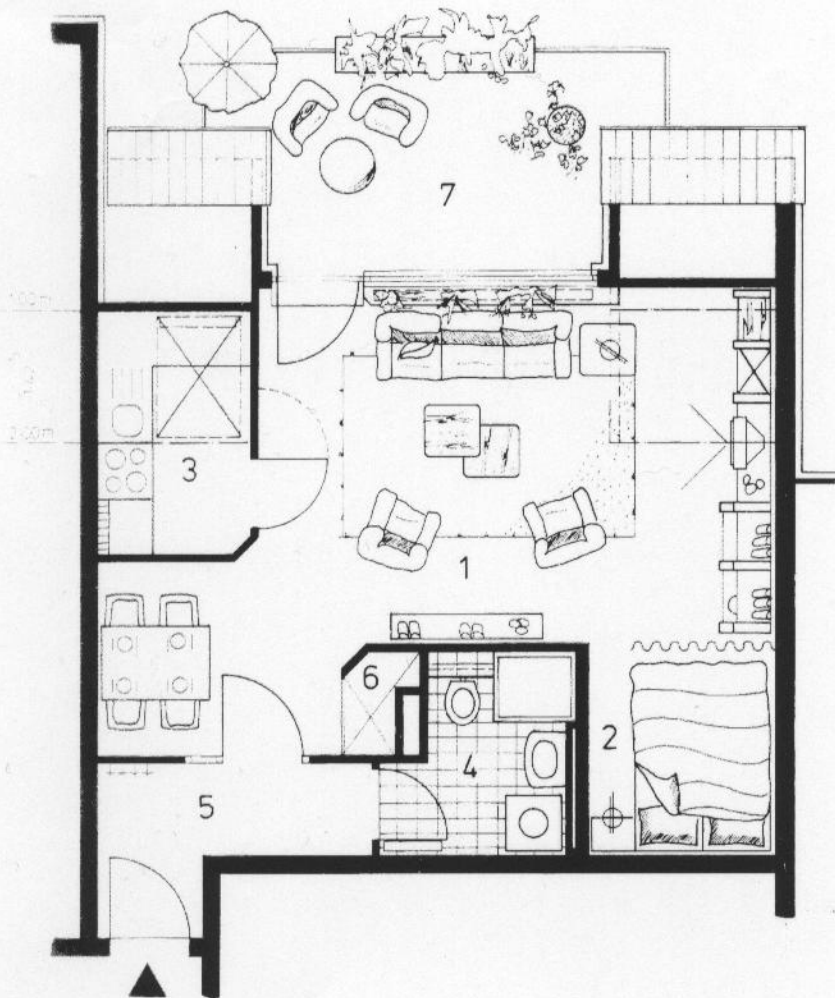


1 Wohnraum	25,98 m <sup>2</sup>
2 Schlafen	4,70 m <sup>2</sup>
3 Küche	4,42 m <sup>2</sup>
4 Dusche	3,66 m <sup>2</sup>
5 Diele	4,10 m <sup>2</sup>
6 Abstellraum	0,78 m <sup>2</sup>
7 Dachterrasse	9,48 m <sup>2</sup>

Grundfläche **53,12 m<sup>2</sup>**

Flächen unter Dachschrägen können nach der II. BV bei der Wohnflächenberechnung unter 1 m Höhe nicht, und von 1 – 2 m Höhe wie Balkonflächen nur zur Hälfte zum Ansatz gebracht werden. Deshalb beträgt die anrechenbare Wohnfläche

**45,50 m<sup>2</sup>**



Alle Maße sind ca. Maße.  
Kleine Änderungen vorbehalten.