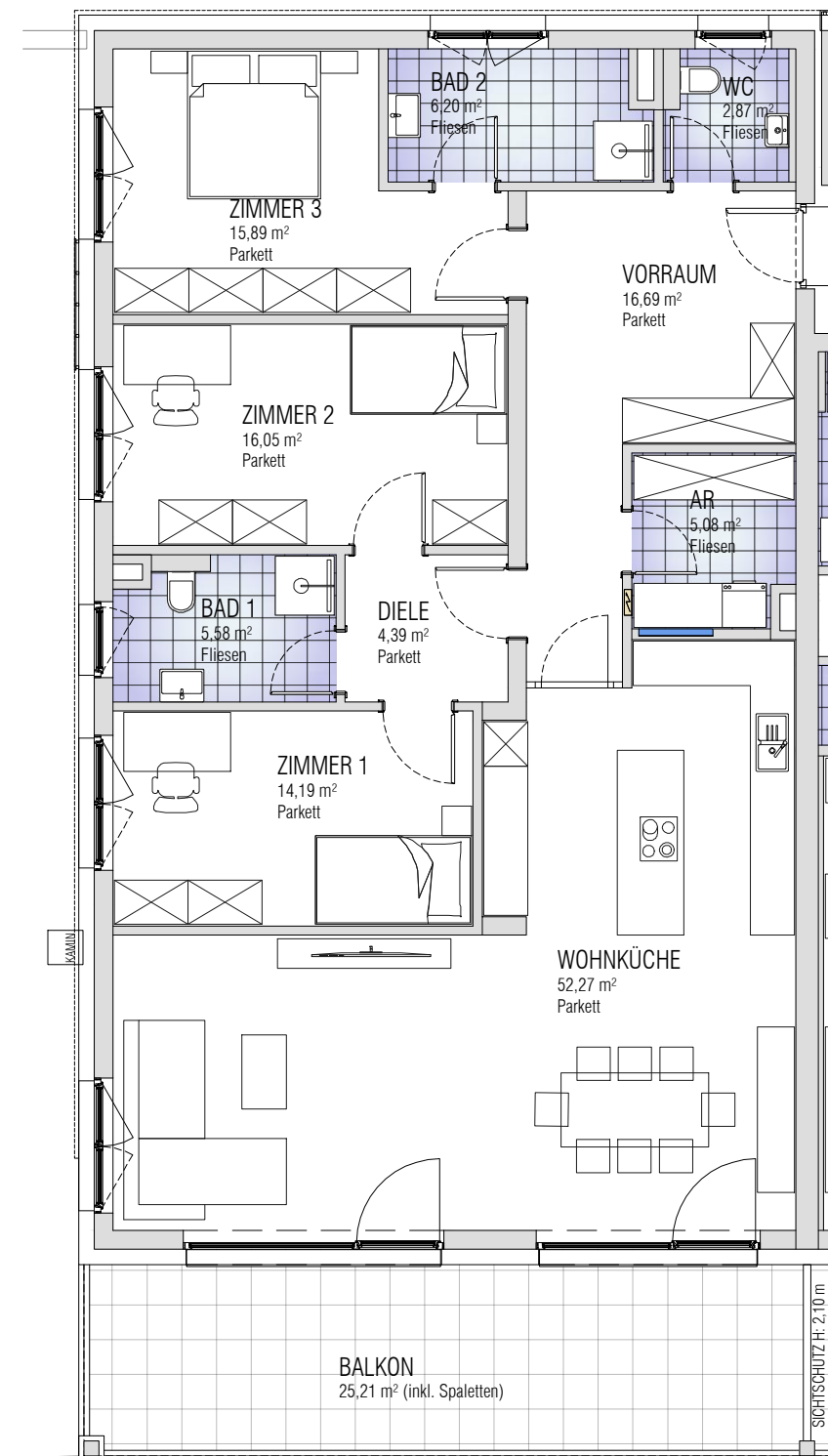
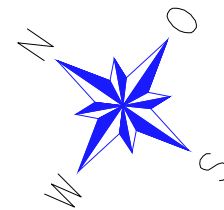
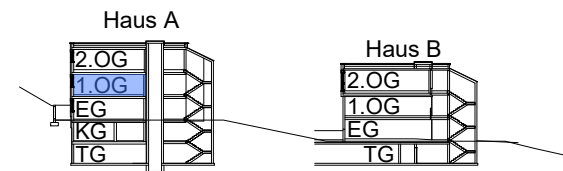
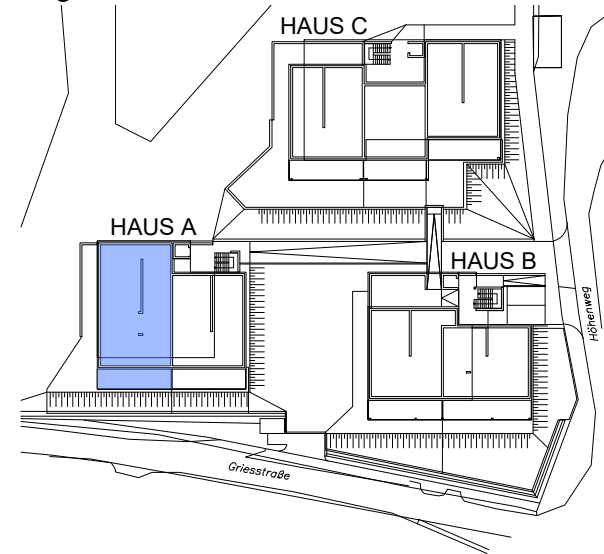
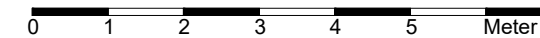


1.0G TOP A 4
 Wohnnutzfläche: 139,21 m²
 Balkon: 25,21 m²

Lageübersicht



Maßstab 1:100



- Legende Fenster:
- OL Oberlichtfenster
 - Fenster
- Legende Türen:
- Gehflügel
 - Stulpflügel

Die vorliegenden Informationen dienen der Projektvermarktung. Die dargestellten Einbauten/Möbel sind Möblierungsvorschläge und nicht Bestandteil des Kaufangebotes. Die Ausführung erfolgt gemäß Bau- und Ausstattungsbeschreibung. Änderungen, insbesondere aufgrund von statischen und baurechtlichen Auflagen oder aufgrund erforderlicher Installationsschächte, vorbehalten! Alle Maßangaben entsprechen den Rohbaumaßen. Maß- und Flächentoleranz +/-5cm. Schachtgrößen werden nach tatsächlichem Bedarf der Haustechnik erstellt! Die Positionierung von Schächten in den Eigengärten wird im Zuge der Bauausführung fixiert. Unterirdische Leitungsführungen sind nicht im Verkaufsplan eingezeichnet. Böschungskanten, -längen und -winkel können sich im Zuge der Bauausführung noch verändern. Gartenflächen inkl. allfälliger Böschungen.

Bauträger:
 Griesstraße 17 Projekt GmbH
 Auenfischer Straße 1
 9400 Wolfsberg