



unverbindliche Illustration

2 Doppelhaushälften mit Doppelgaragen
83043 Bad Aibling
Eichendorffstraße 31

1. Konzept	3
2. Lage des Objektes	7
3. Grundrisse	8
4. Baubeschreibung	12
5. Kontakt	15



unverbindliche Illustration



unverbindliche Illustration

2 Doppelhaushälften mit Doppelgaragen

83043 Bad Aibling
Eichendorffstraße 31

Fertigstellung: ca. Herbst 2025

Grundstücksfläche - ca. 400 qm
Wohnfläche ohne DG - ca. 135 qm
Wohnfläche mit DG - ca. 175 qm

Kaufpreis schlüsselfertig
auf Anfrage

Eigenleistungen sind möglich
wie folgt:

- Malerarbeiten
- Bodenbelagsarbeiten
- Fliesenarbeiten
- Pflasterarbeiten

für Gutschriften fragen Sie uns



unverbindliche Illustration



unverbindliche Illustration



unverbindliche Illustration



**Doppelhaus
Eichendorffstraße 31
83043 Bad Aibling**

0 20 40 60 80m
Maßstab 1:2.500
Gedruckt am 06.09.2023 12:05
<https://v.bayern.de/YDzr2>

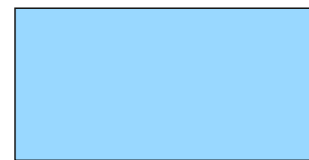
Vervielfältigung nur mit Erlaubnis des Herausgebers

DHH 1

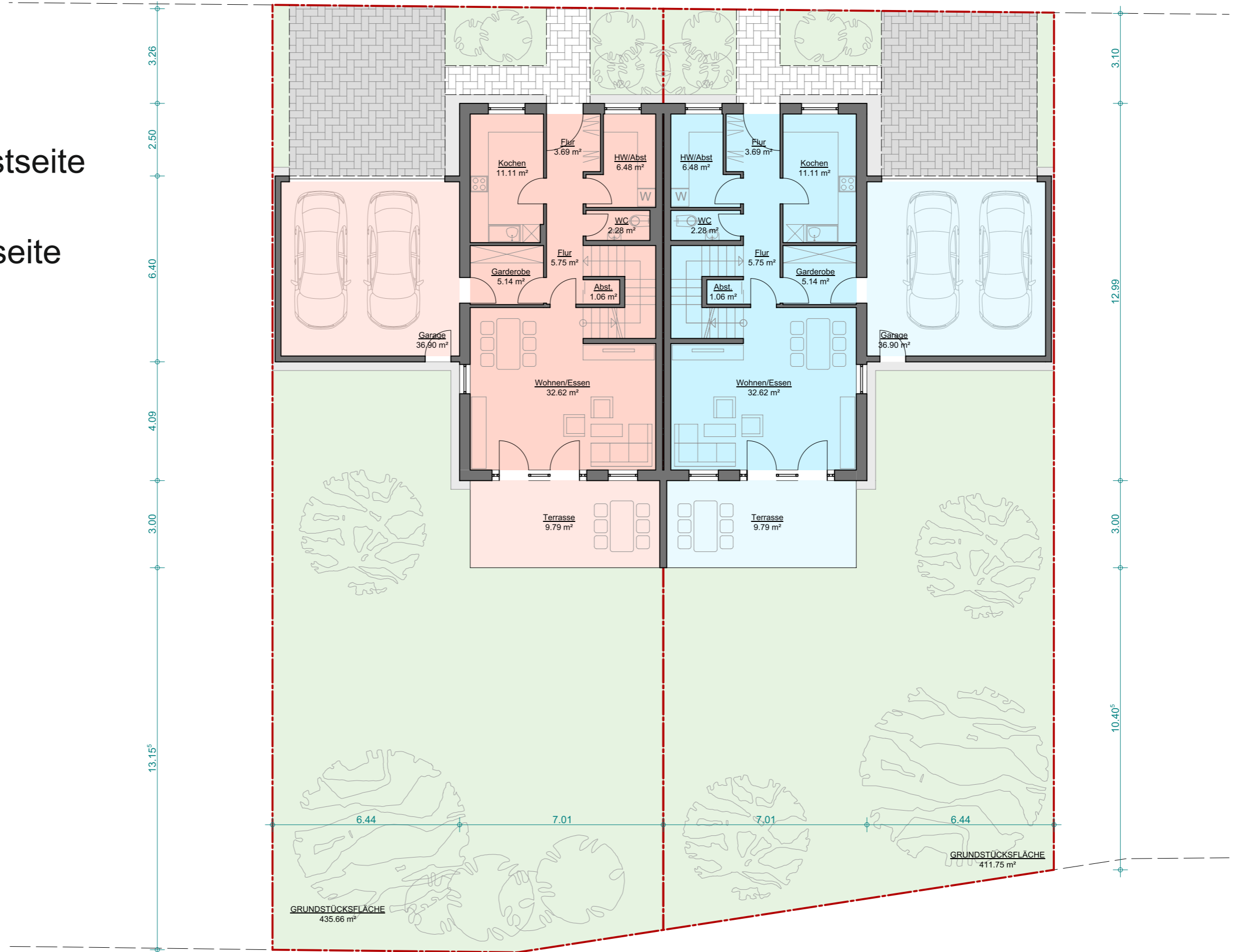
DHH 2



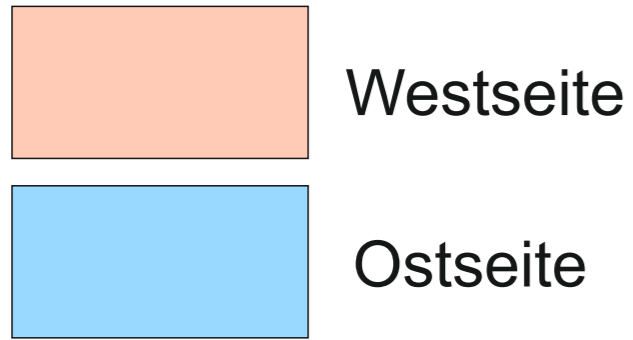
Westseite



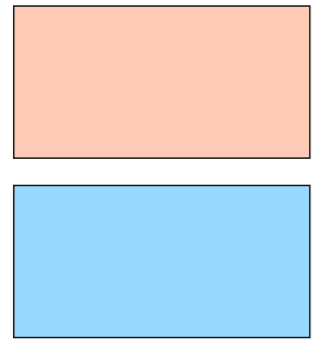
Ostseite



Übersichtsplan Erdgeschoss

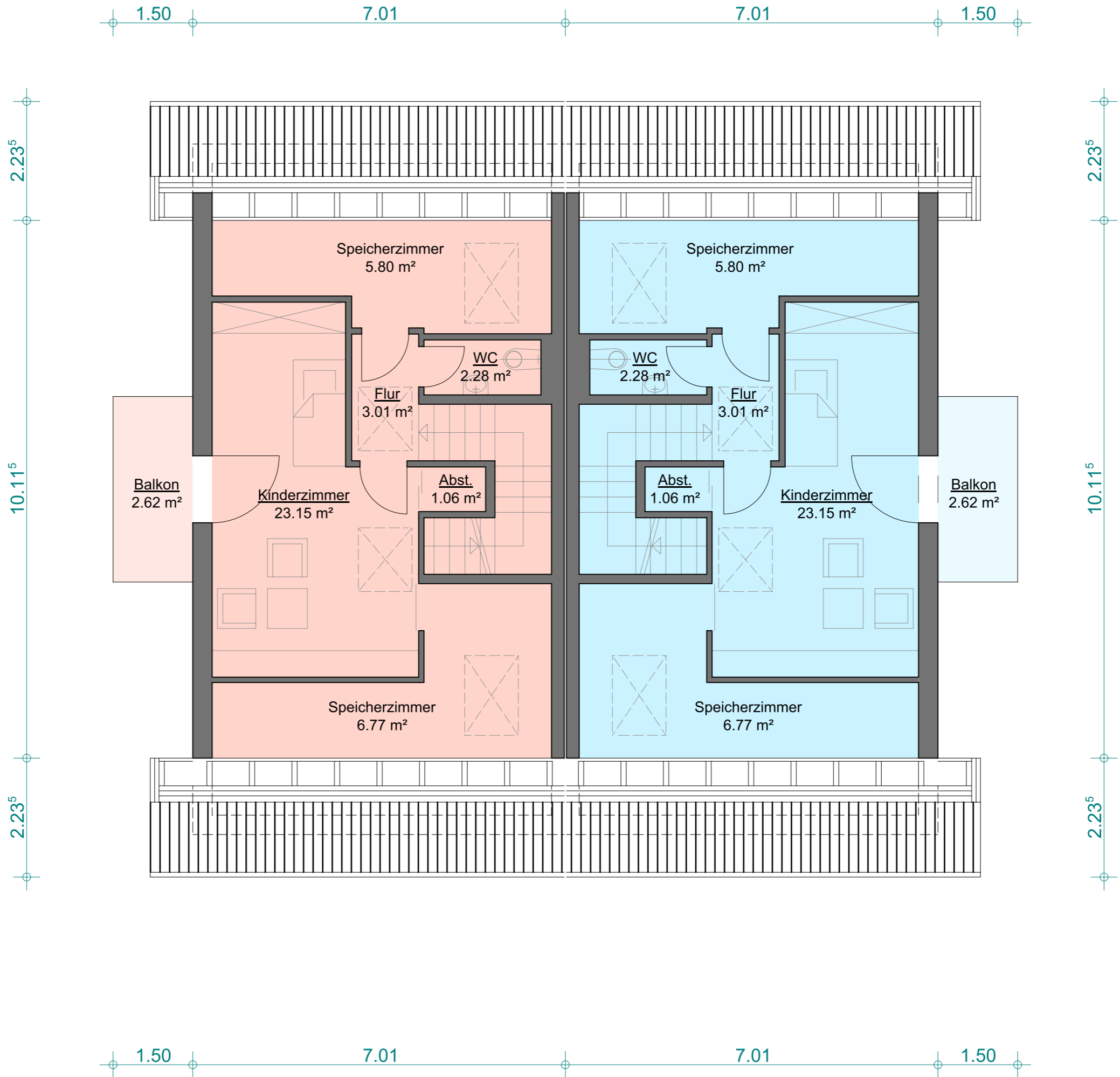


1. Obergeschoss

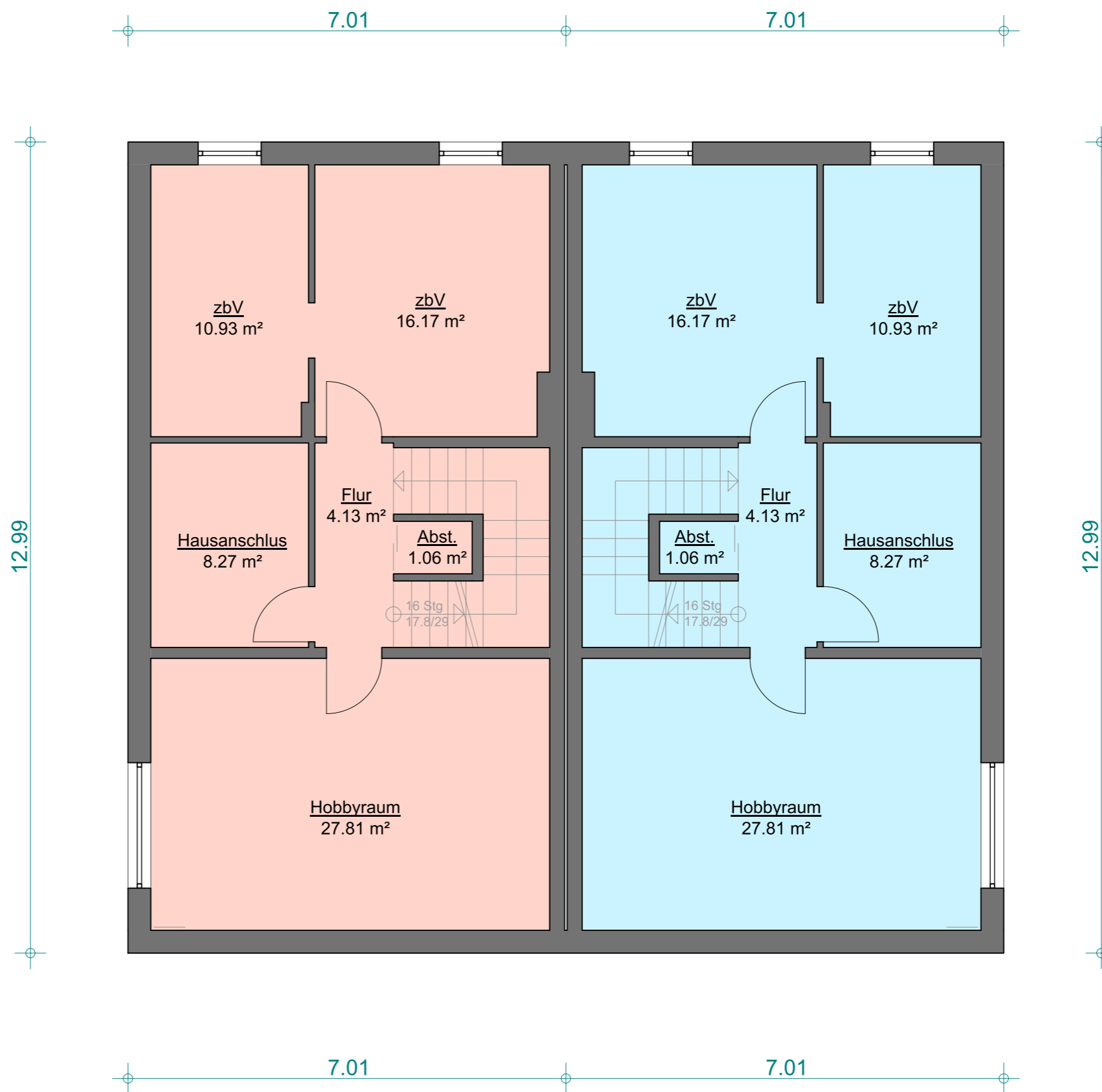
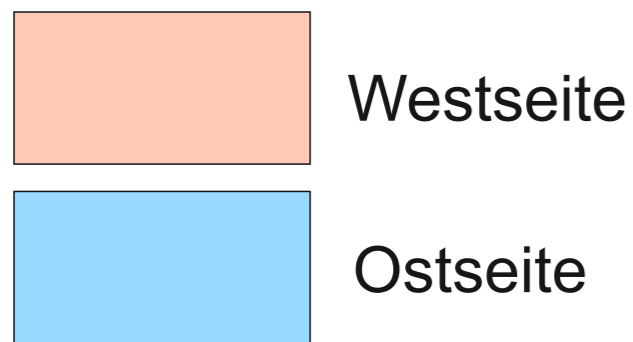


Westseite

Ostseite



Dachgeschoss



Kellergeschoss

BAUBESCHREIBUNG

Bauvorhaben: Eichendorffstraße 31, 83043 Bad Aibling
(Flst. 805/14)

**2 Doppelhaushälften mit Doppelgaragen
- Schlüsselfertig -**

Bauherr: Dietl GmbH
Ansprechpartner:
Jürgen Drösel, Mobil 0173 3649517

Allgemein

Der Ausführung der gesamten Baumaßnahme liegen zugrunde: Die Bayerische Bauordnung (BayBO) und die Anordnung und Auflagen der Behörden.

Konstruktion

Die Dimensionierung und Bemessung aller tragenden Teile des Bauwerkes erfolgt nach den derzeit gültigen Vorschriften über Wärme-, Schall- und Brandschutz.

Fundierung

Streifenfundamente oder Bodenplatte aus Beton mit Stahlbewehrung entsprechend der statischen Erfordernisse.

Wände

Keller- und Außenwände aus Beton. Innenwände aus Ziegel oder Beton. Außenwände der Wohngeschosse aus hochwärmedämmendem, wohngesundem Ziegelmauerwerk, Firma Hörmann, Stärk 36,5 cm. Die tragenden I

Innenwände in Ziegel, feuerbeständig und schalldämmend, entsprechend der BayBO nach Vorgabe des Statikers.

Decken

Alle Geschossdecken aus Stahlbeton. Dachgeschossdecken Rigips weiß gestrichen, in feuerhemmender Ausführung entsprechend der gesetzlichen Vorschriften.

Dachkonstruktion

Satteldach mit Holzdachstuhl, eingedeckt mit Betondachpfannen naturrot, Fabrikat Braas o.ä., 30 Jahre Werksgarantie, Lattung, Konterlattung und Unterspannbahnen. Im Dachbereich wird eine Wärmedämmung, 180 mm stark, zwischen den Sparren eingebaut.

Klempnerarbeiten

Die Dachrinnen, Fallrohre und übrigen Verblendungen werden in Titanzink oder Uginox ausgeführt.

Fenster und Balkontüren

Kunststofffenster und -türen mit Dreh-Kipp-Beschlägen und Isolierverglasung mit umlaufender Gummilippendichtung. Außen Alu-Bänke, innen Marmorfensterbänke in Schieferplatten o.ä. Hellfarbige elektrische Kunststoff-Rollläden an allen Fenstern, wo möglich.

Innentüren

Weißer, glatte Türblätter in Holzzargen mit Gummilippendichtung, mit Beschlägen in Metall.

Hauseingangstür

Kunststoffkonstruktion mit kleinem Fenster und elektrischer Klingel, außen feste Türplatte.

Treppen

Betontreppen vom Keller- bis ins Dachgeschoss, mit Fliesen belegt.

Fliesenarbeiten

Bad, Dusche, Toiletten und Küche werden mit keramischen Wandplatten erster Sortierung versehen, und zwar Bad bei der Dusche ca. 200 cm hoch, in den anderen Bereichen ca. 150 cm hoch, Küche ca. 60 cm über der Arbeitsplatte (ca. 2 m² Fläche) im Herd- und Spülbereich. Im Bad werden im Interesse einer gediegenen Gestaltung auf Wände helle Fliesen, Größe 50x20cm, und bei den Fußböden mittelgraue Fliesen, Größe 60x30cm, aufgebracht. Preisklasse 65,- €/m² incl. Material, verlegen, verfugen und gesetzlicher Mehrwertsteuer. Zur besseren Abdichtung werden die Anschlussfugen an den Bade- und Duschwannen sowie zwischen Boden und Wand dauerhaft elastisch verfugt. Windfang- und WC-Fliesenbelag wie Bad.

Balkone

Die Balkone erhalten einen Holzdielenbelag.

Malerarbeiten

Die Wände erhalten zwei hellfarbige Anstriche mit wasserfester Farbe (Dispersion). Sämtliche inneren Eisenteile werden mit einem zweifachen Kunstharzlackanstrich versehen.

Elektroinstallation

Sämtliche Leitungen in den Wohngeschossen werden in Kunststoffmantelleitungen und Stegleitungen nach den Vorschriften des VDE verlegt. Schalter und Steckdosen in weißem Modulprogramm, Fabrikat Busch + Jäger o.ä., Standardflächenprogramm. Die Ausstattung ist wie folgt vorgesehen: Klingel. Für die Fernseh- und Radioantennenanlage soll mit der Telekom AG ein Versorgungsvertrag (Nutzer) abgeschlossen werden. In allen Räumen Leerrohre mit Anschlussdosen für die TV-Verkabelung bis zur Dachunterkante. Leerrohr-Installation mit Leerdose für postseitigen Telefon- und Antennenanschluss in allen Räumen. Vorgesehene Anzahl der Steckdosen in Wohn-

/Schlafräumen je 5, in Küche je 8, in Kinderzimmern und Bad je 2, in Diele, Fluren, Balkon und Terrasse je 1. Jeder Raum erhält einen Auslass für Deckenbeleuchtung.

PV-Anlage wird auf dem Dach installiert:

- Photovoltaikanlage: 3,04 kWp mit Batteriespeicher von SolarEdge mit 4,6 kWh,
- Photovoltaik-Module: 7 Stück Trina Vertex S 435Wp
- Wechselrichter: SolarEdge Hybrid-Wechselrichter SE5K-RWB Hybridwechselrichter plus 18 Stück. Optimizer SolarEdge S500B, smart-Meter und Monitor-App
- Batteriespeichersystem: SolarEdge 4,6 kWh HOME BATTERY Batteriespeichersystem – systemkonform.

Heizungsanlage

Zentrale Warmwasserpumpenheizung mit Luftwärmepumpe, mit Warmwasserbereitung. Temperaturabhängige Steuerung über Außenfühler. Raumheizung als Fußbodenheizung. Wirtschaftliche Betriebsweise durch Nachtabenkung.

Sanitärausstattung

Das Bad mit Toilette im 1.OG und die Toilette im EG werden mit weißen Einrichtungsgegenständen ausgestattet. Die Ausstattung des Bades und der Toilette kann den Plänen entnommen werden.

Diese Räume sind eingerichtet mit (siehe Pläne)

- Körperform-Einbau-Badewannen 170 oder 175 cm, säurebeständig emailliert mit geräuscharmem Einhebelmischer, Schlauchbrause und Wannengriff.
- einem Waschbecken aus weißem Sanitärporzellan, ca. 60 cm breit, mit Einhebelmischer, Kristallglas-Spiegel und verchromtem Doppelhandtuchhalter.
- Einbau-Brausewanne, Ausführung wie Badewanne, mit Einhebelmischer, Unica-Stange und Schlauchbrause.

- Toilette mit Tiefspülklosett wandhängend, Ausführung wie oben, mit geräuscharmem Spülkasten und Spartaste, Sitz, Deckel und verchromten Papierrollenhalter.
- Bei der Badewanne Aufputz-Einhebelmischbatterie, bei der Dusche, Einhebelmischbatterie. In der Küche sind sämtliche sanitären Anschlüsse für Spülbecken und Geschirrspüler (Kalt- und Warmwasserablauf) vorgesehen.

Fußbodenbeläge

Sämtliche Bodenbeläge werden auf schwimmendem Estrich, zur besseren Trittschall- und Wärmedämmung verlegt. Wohnräume, Schlafräume, Kinderzimmer und Diele erhalten PVC-Designbeläge mit farblich passenden PVC-Sockelleisten, Preisklasse 45,- €/m² inkl. Liefern, Verlegen und gesetzlicher Mehrwertsteuer. Kellerräume und Gänge erhalten einen Zementestrich. Küche und Windfang erhalten Bodenfliesen. Preis und Wahl wie Fliesen.

Fassade

Die Fassade wird mit mineralischem Strukturputz, hellfarbig gestrichen.

Garage

Doppelgarage mit Elektroanschluss für E-Auto, Steckdose sowie Lichtanschlussmöglichkeit. Betonboden geschliffen. Torantrieb elektrisch mit Funksteuerung.

Außenanlage

Die straßenseitigen Freiflächen und der Hauszugang werden nach den Auflagen der Stadt belegt. Die Gartenanlage wird nur grob mit Humus planiert und mit Rasen angesät. Wegeflächen werden mit Pflaster belegt.

Haustechnik

Das Gebäude wird über das öffentliche Netz ver- und entsorgt.

Keller

Keller mit Hobbyraum, Vorratskeller, Wasch- + Trockenraum und Energiestation (siehe Plan).

Gewährleistung

Die Regelung der Gewährleistung richtet sich nach dem BGB (5 Jahre).

Planänderung

Änderungen, die sich aufgrund behördlicher Auflagen oder Anordnungen oder infolge geänderter Bauweise aus Gründen der Zweckmäßigkeit ergeben, werden vom Käufer anerkannt.

Wichtiger Hinweis:

Abbildungen, Skizzen, Pläne und Maßangaben sind Planungsvorschläge des beauftragten Bauingenieurs für das Genehmigungsverfahren. Alle Angaben und Berechnungen sind mit Sorgfalt erstellt und von erfahrenen Fachleuten gewissenhaft geprüft. Die Haftung für die Richtigkeit und Vollständigkeit der Angaben in dieser Baubeschreibung wird - soweit zulässig – ausgeschlossen. Die in die Pläne eingezeichnete Möblierung ist lediglich als Vorschlag zu verstehen und nicht im Kaufpreis enthalten. Risse in Bauteilen, Innen- oder Außenputz etc., die aufgrund bauphysikalischer Eigenschaften der Baustoffe (wie Kriechen und Schwinden) entstehen, sind keine Gewährleistungsmängel. Anstrich, insbesondere für solche Bauteile, die der Witterung ausgesetzt sind, sind entsprechend den Vorgaben der Farbhersteller (Zeitabstände) durch den Eigentümer vorzunehmen.

Rosenheim, 01.08.2024

Drösel Wohn- und Gewerbebau GmbH

Oberaustraße 34, 83026 Rosenheim

Ansprechpartner: Herr Jürgen Drösel

0173 364 95 17

E-Mail: info@droesel-gruppe.de