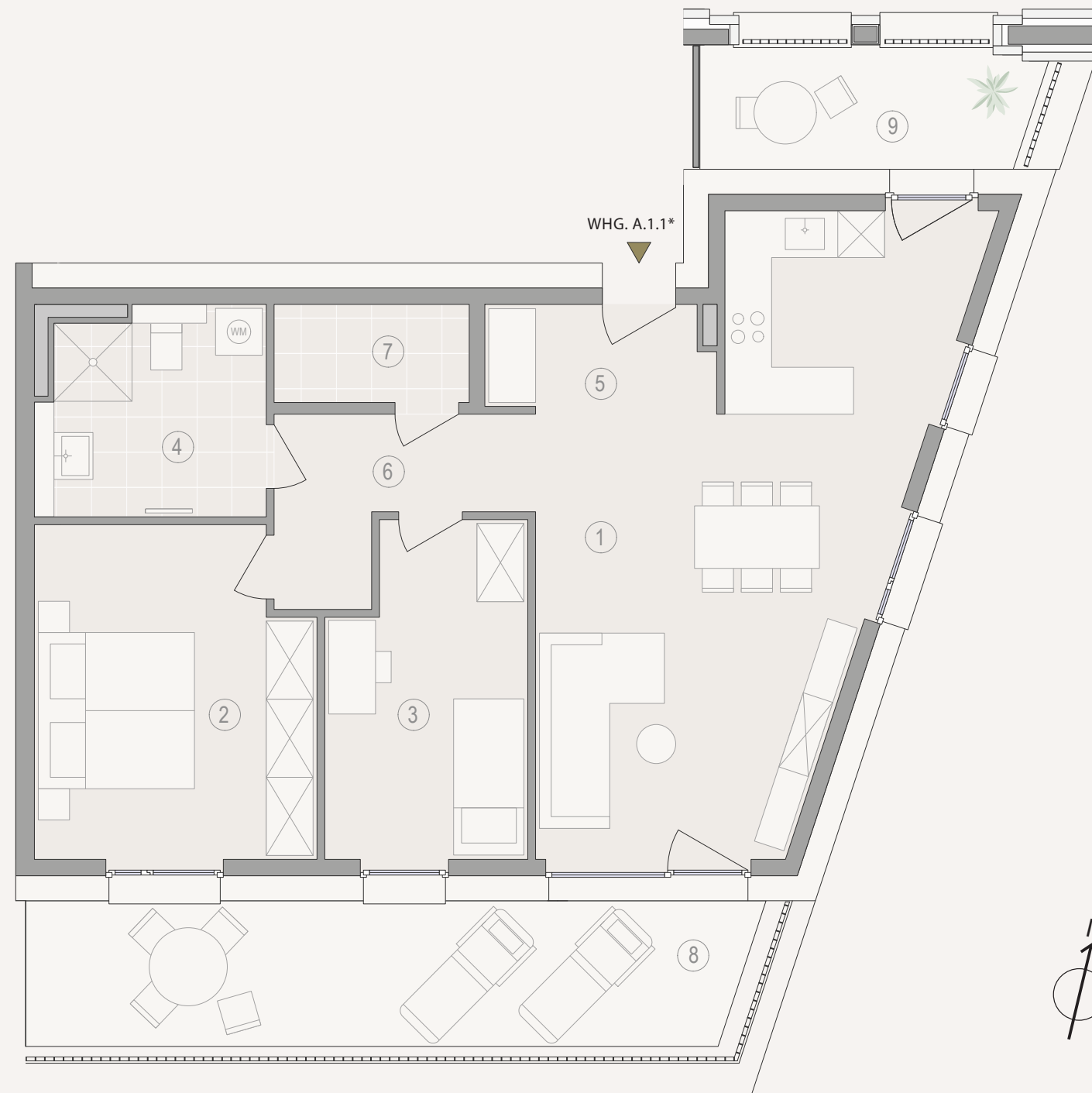


elyse

SERVICEWOHNEN



3-ZIMMER-WOHNUNG 1. OG

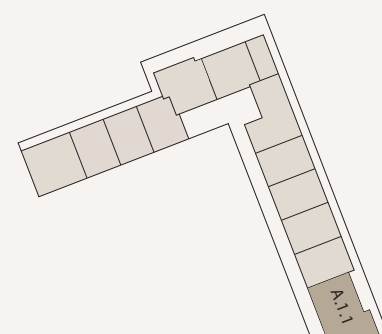
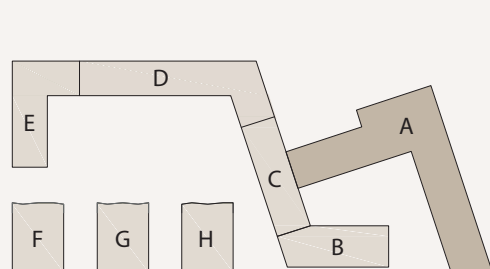
01. Wohnen Essen Kochen	28,7 m ²
02. Schlafen	14,7 m ²
03. Zimmer	10,4 m ²
04. Duschbad	7,5 m ²
05. Entree	3,9 m ²
06. Flur	8,7 m ²
07. Abstellraum	3,1 m ²
08. Terrasse (19,7 x 0,5)	9,8 m ²
09. Loggia (7,5 x 0,5)	3,8 m ²

Gesamtwohnfläche 90,6 m²

* Barrierefrei

elyse . WHG. A. 1.1*

schwetzinger-hoeefe.de



Maßstab 1:75

0 1 2 3 4 5 m



Ein Projekt der EPPLE Projekt Kurpfalz GmbH,
ein gemeinsames Unternehmen der EPPLE GmbH
und CONCEPTPLAN GmbH. Masse sowie Verlegeart
der Fliesen sind unverbindlich und können
abweichen.

EPPLE