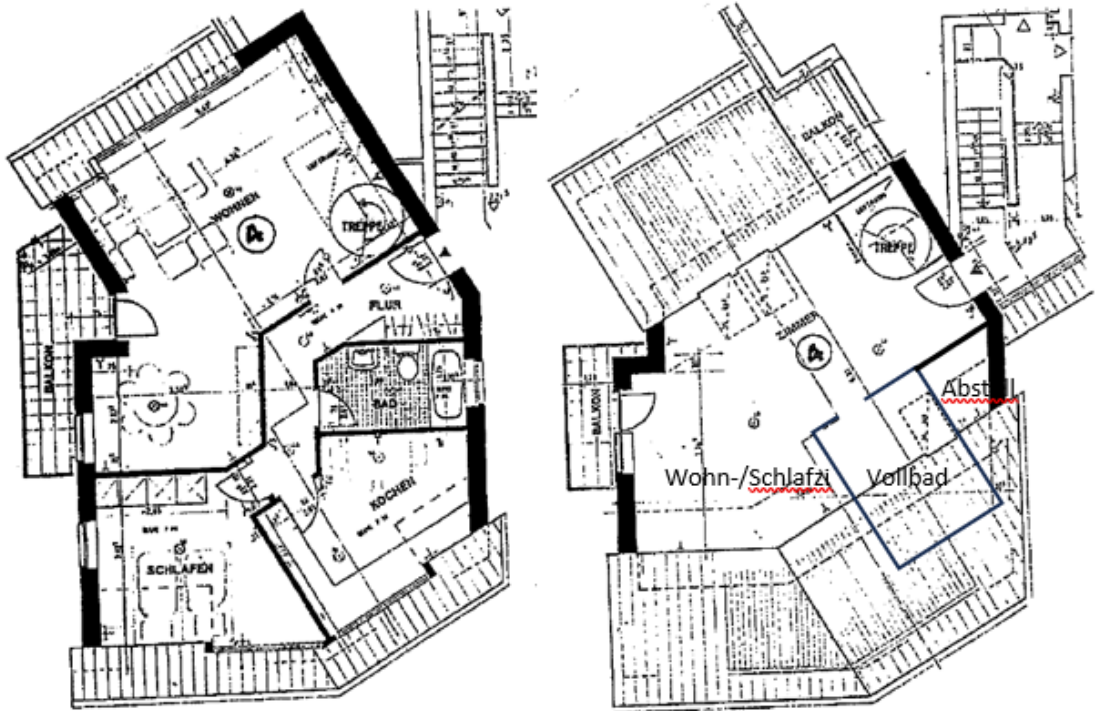


GRUNDRISS



Wohnungs-Nr. 4: Dachgeschoß und Spitzboden

Dachgeschoß

Wohnzimmer	ca. 33,10 m ²
Flur	ca. 08,08 m ²
Schlafzimmer	ca. 13,45 m ²
Küche	ca. 10,97 m ²
Badezimmer	ca. 05,21 m ²
Balkon ½	ca. 03,72 m ²

Gesamt ca. 74,53 m²

Spitzboden

Schlaf-Arbeitszimmer	ca. 28,00 m ²
Badezimmer	ca. 06,99 m ²
Balkon ½	ca. 01,06 m ²

Gesamt ca. 36,05 m²

Gesamtfläche ca. 111,38 m²