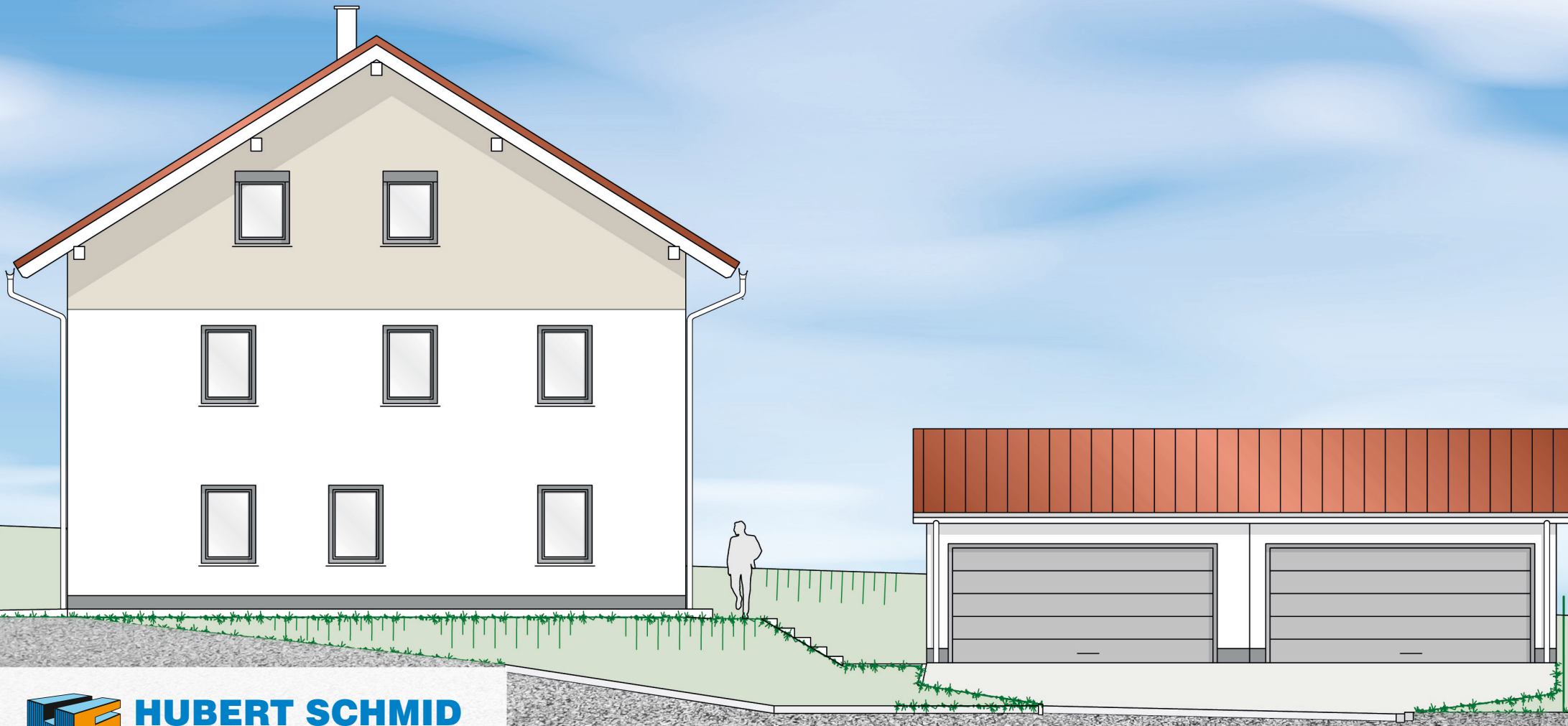


WOHNEN IM NELKENWEG

Neubau von zwei Doppelhaushälften zum Eigenausbau
in 87634 Obergünzburg/Ebersbach, Nelkenweg 13C und 13D



HUBERT SCHMID

Immobilien und Planung

EBERSBACH UND UMGEBUNG

unverbindliche Illustration - nicht maßstäblich

Idyllisch gelegen im Herzen des Ostallgäus liegt, eingebettet in friedlicher Natur, die Gemeinde Obergünzburg, unter anderem mit ihrem Ortsteil Ebersbach. Bodenständige Betriebe aus dem Handwerk und Handel stellen die Grundversorgung der Einwohner sicher. Vereinsleben, Traditionen und Brauchtum werden in diesem vielseitigen Dorf liebevoll gepflegt und gelebt.

Der Kindergarten Ebersbach mit seinem großzügigen Naturgarten sowie die viel genutzte Mehrzweckhalle sind wichtige Einrichtungen der Gemeinde. Die in der Verwaltungsgemeinschaft Obergünzburg vorhandene Grund- und Mittelschule sowie die staatliche Realschule runden das Bildungsangebot ab.

Ebersbach und Obergünzburg bieten in erster Linie Natur und Erholung. Verschiedene Wanderungen entlang der Günz oder zum Geotop „Teufelsküche“, eine Hangrutschung bestehend aus haushohen Felsblöcken, bieten eine hervorragende Abwechslung zum stressigen Alltag.

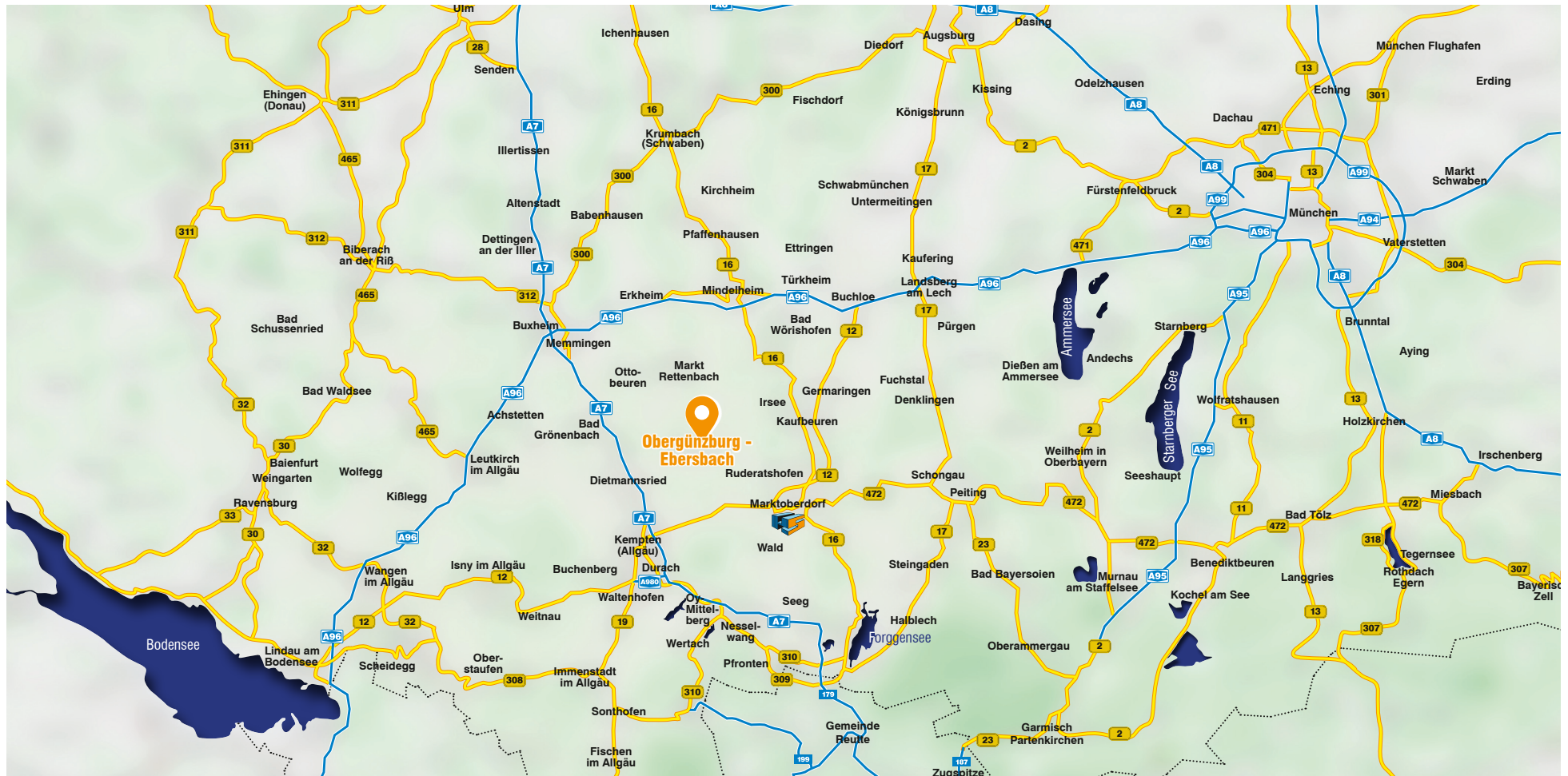
Die wunderschöne Allgäuer Umgebung lädt, je nach Jahreszeit, zum Wandern, Bergsteigen, Klettern, Radfahren und Skifahren ein. Auch Wasserspaß und -sport kommt in den zahlreichen Allgäuer Seen nicht zu kurz. In direkter Nähe sorgen zwei Naturfreibäder, das TSV Sebastiansbad und das Naturfreibad Hagenmoos, für eine wohltuende Erfrischung an heißen Sommertagen.



Ebersbach

EBERSBACH UND UMGEBUNG

unverbindliche Illustration - nicht maßstäblich



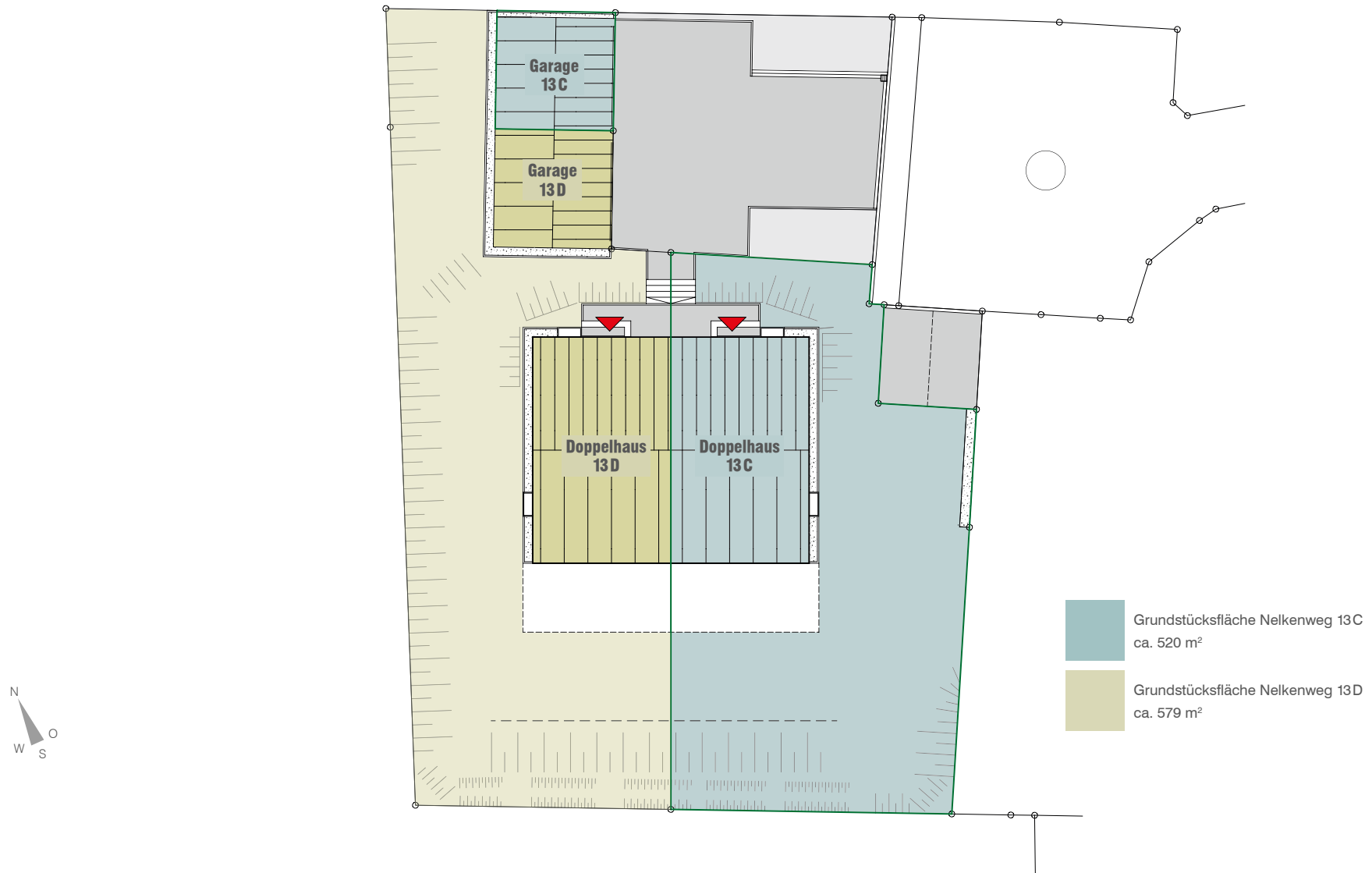
ÜBERSICHT BAUPROJEKT

unverbindliche Illustration - nicht maßstäblich

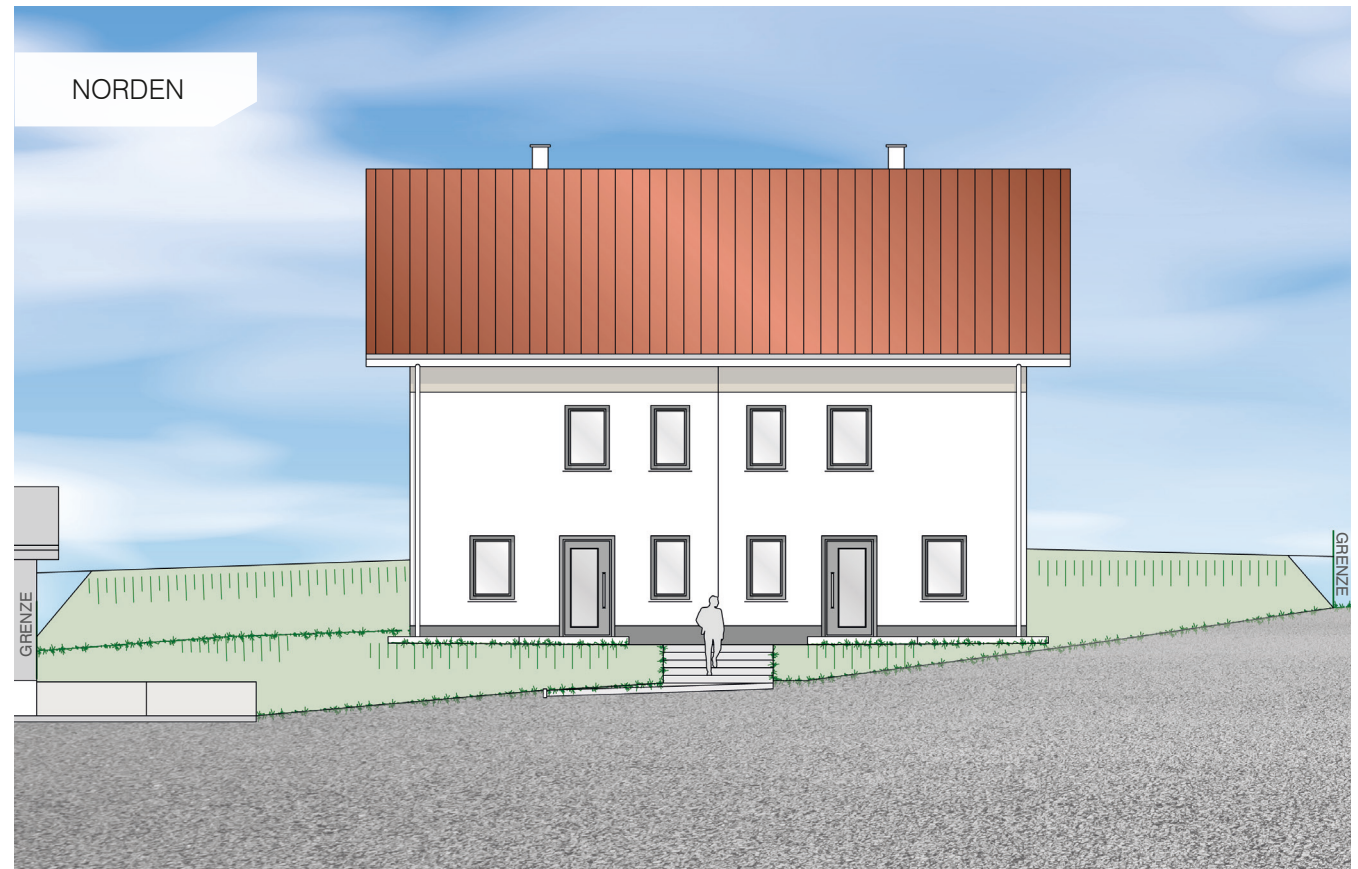


ÜBERSICHT GRUNDSTÜCK

unverbindliche Illustration - nicht maßstäblich

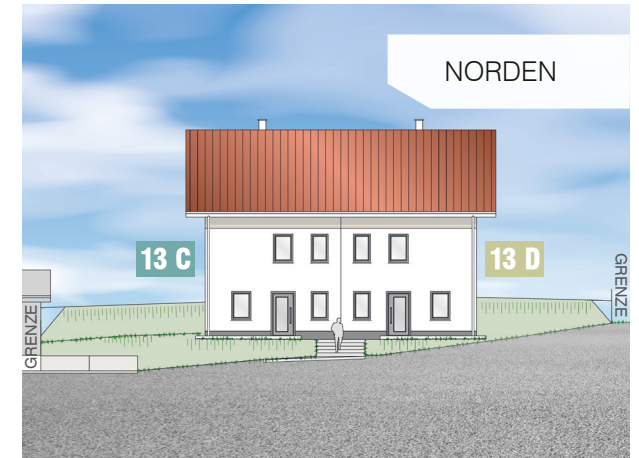


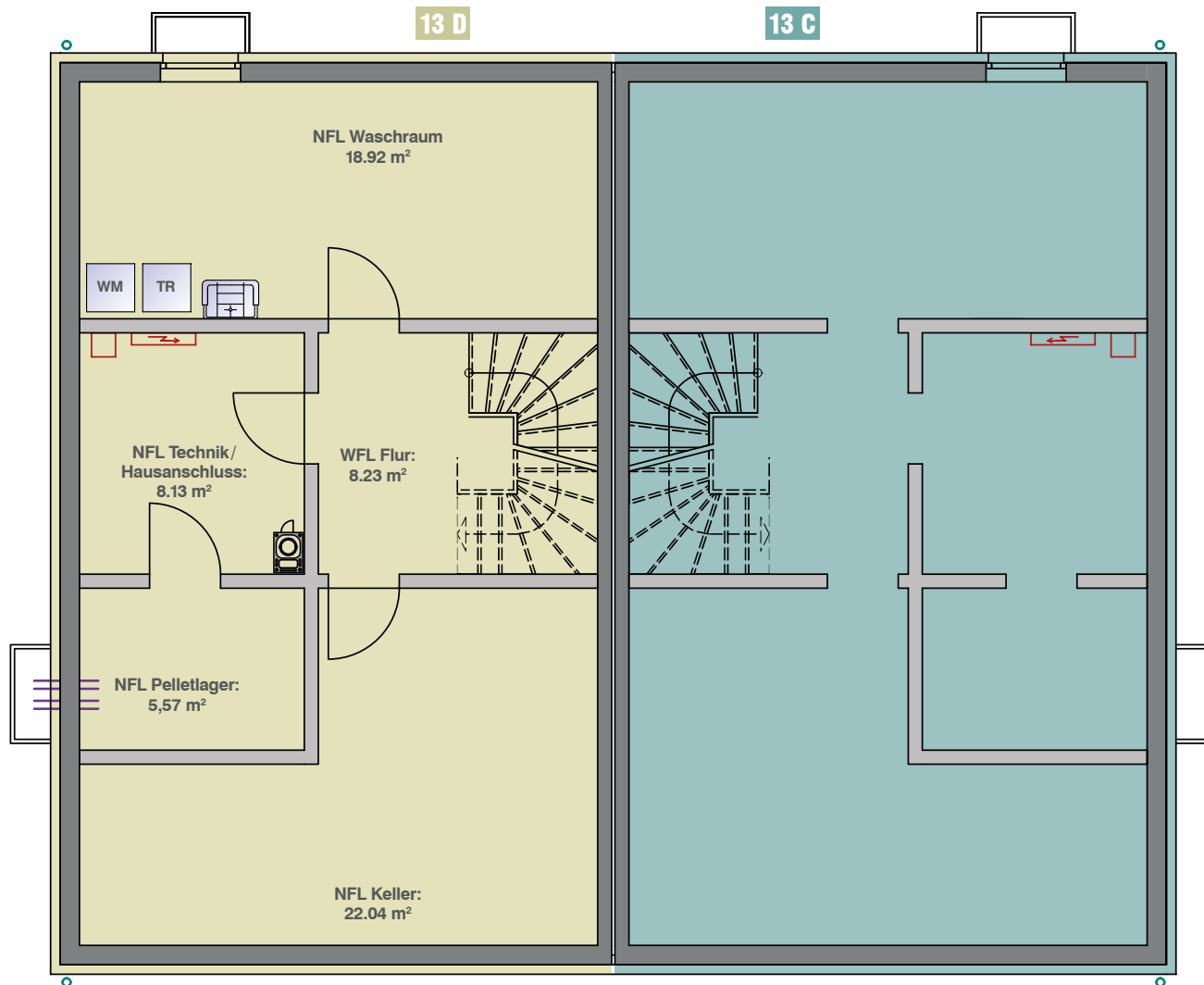
- » hochwertige Ziegelbauweise
- » ruhige Wohnlage
- » helle, lichtdurchflutete Räume
- » familienfreundliche Grundrisse
- » naturnahes Wohnen
- » Grundstücksfläche ab ca. 520 m²



DIE ANSICHTEN

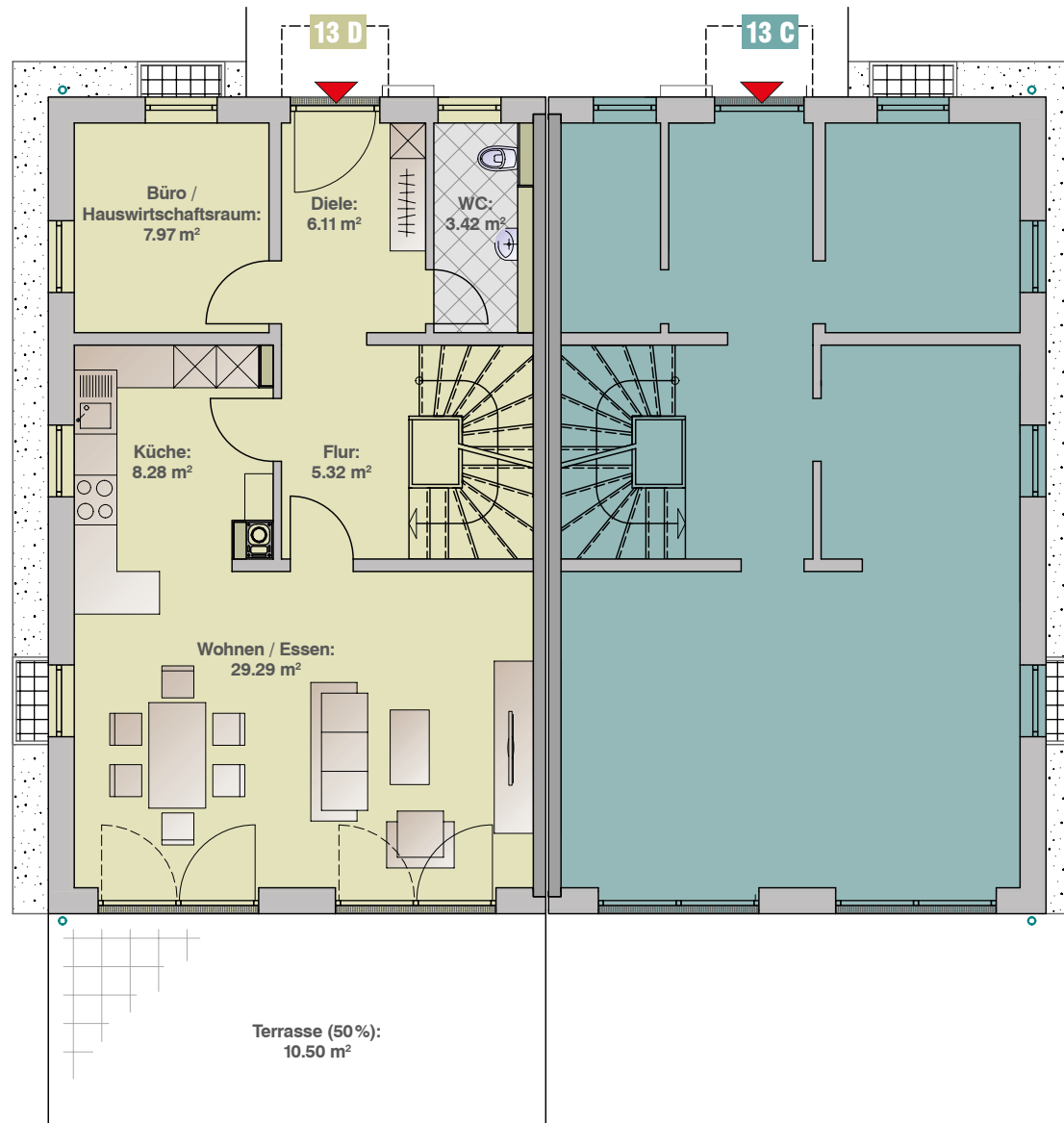
unverbindliche Illustration - nicht maßstäblich

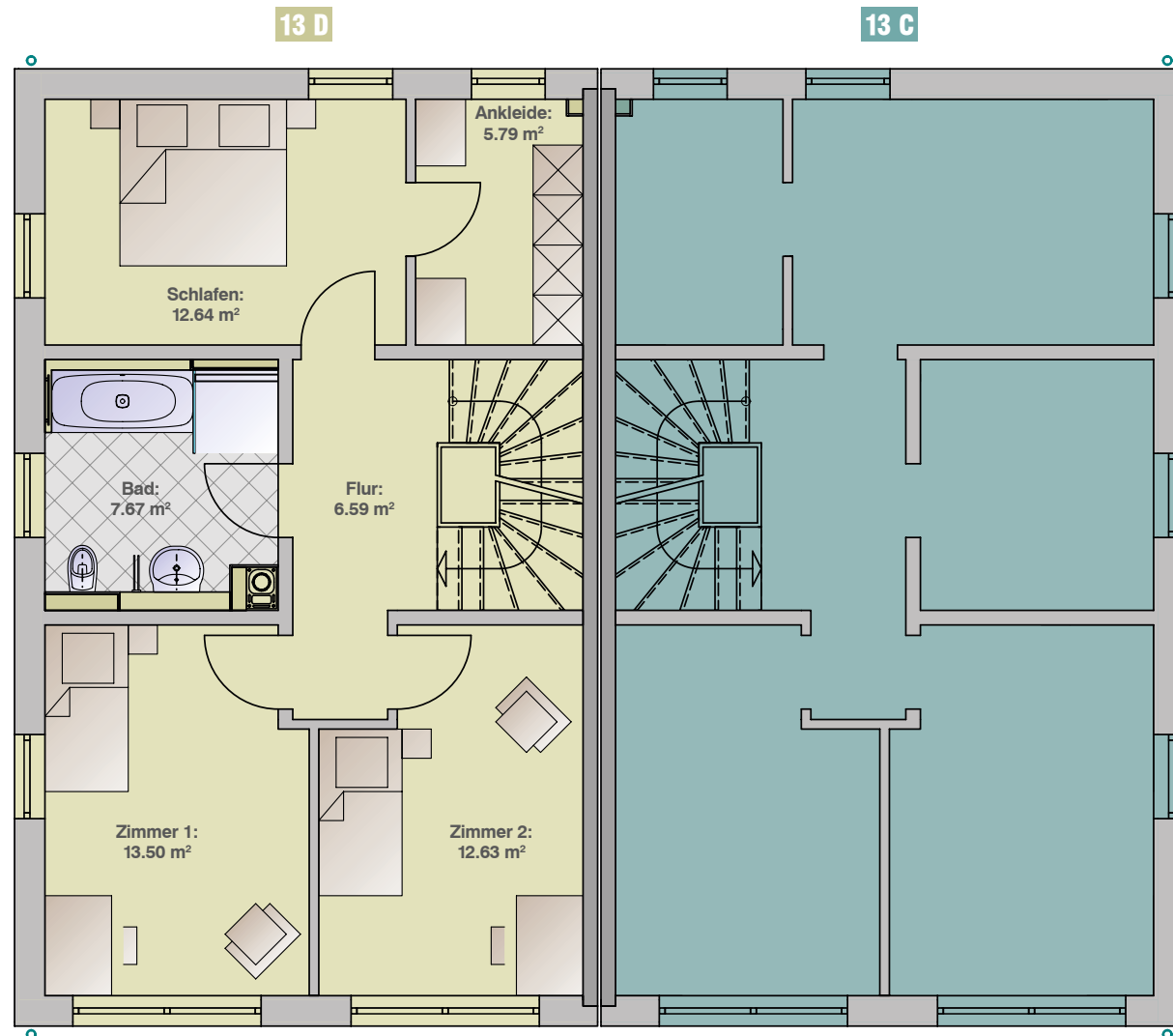


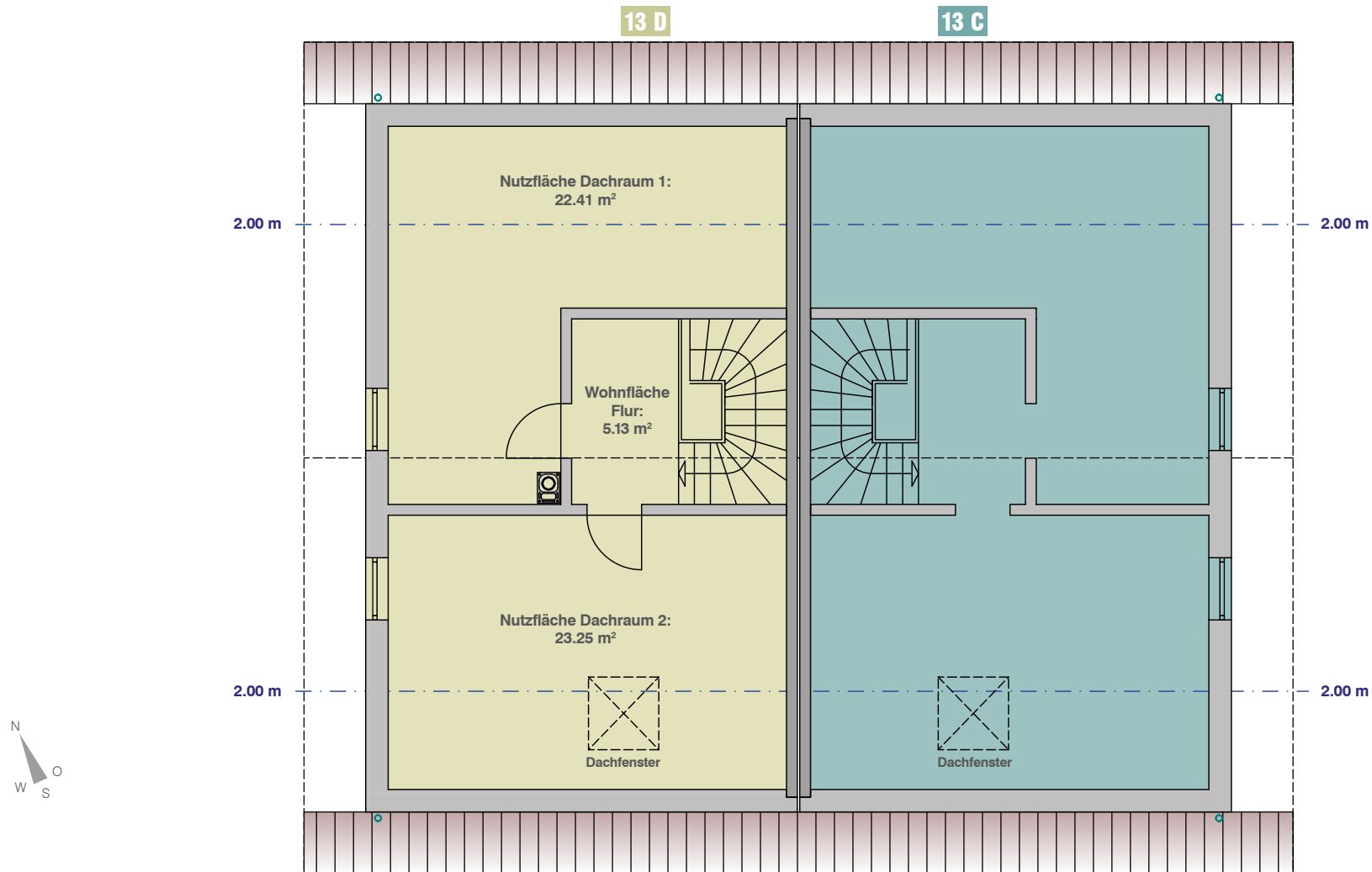


Legende

- NFL: Nutzfläche
- TR: Anschluss
Trockner
- WFL: Wohnfläche
- WM: Anschluss
Waschmaschine

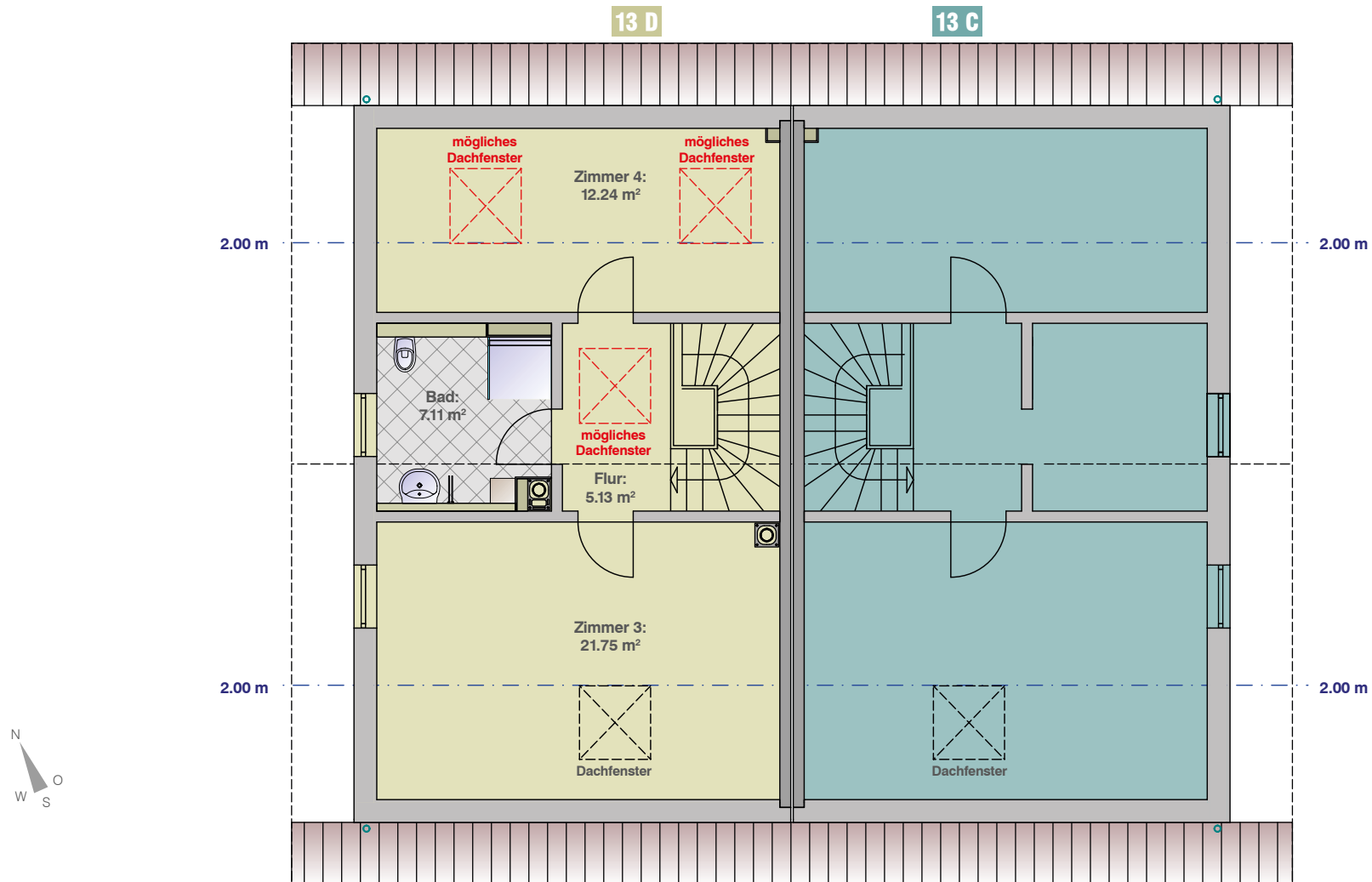






DACHGESCHOSS VARIANTE | 13D: AUSBAUMÖGLICHKEIT | 13C: DARSTELLUNG EIGENAUSBAU

unverbindliche Illustration - nicht maßstäblich



WEITERE IMMOBILIENANGEBOTE VON HUBERT SCHMID

unverbindliche Illustration - nicht maßstäblich



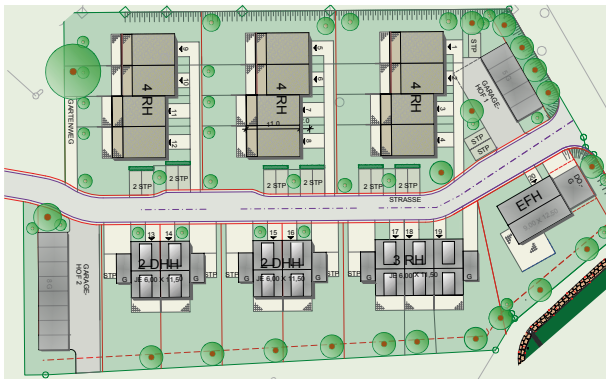
2 Mehrfamilienhäuser | Kirchdorf an der Iller



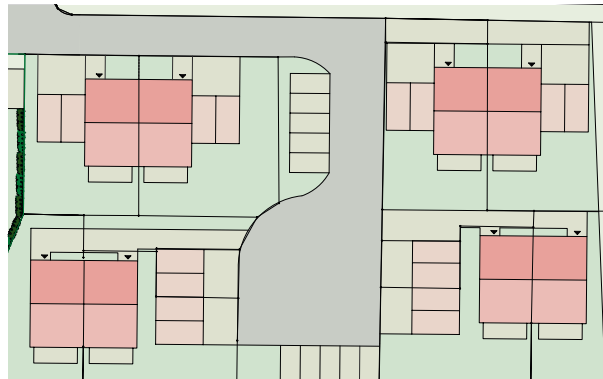
3 Mehrfamilienhäuser | Im Neufeld | Ruderatshofen



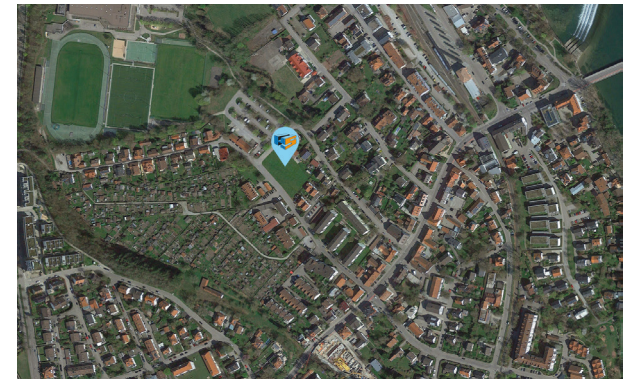
Eigentumswohnungen | Obergünzburg



12 Reihenhäuser | 6 Doppelhaushälften | Kempten-Lenzfried



8 Doppelhaushälften | Im Neufeld | Ruderatshofen



Eigentumswohnungen | Landsberg am Lech

© GoogleEarth

Ihre Ansprechpartner



Jürgen Ganster

Kundenberatung/-betreuung | Immobilienvertrieb

juergen.ganster@hubert-schmid.de
Telefon: +49 (0) 8342 9610-202



Kirsten Ruhrmann-Becker

Kundenberatung/-betreuung | Immobilienvertrieb

kirsten.ruhrmann-becker@hubert-schmid.de
Telefon: +49 (0) 8342 9610-203

Unsere Vielseitigkeit ist Ihr Gewinn

Bauen aus einer Hand und Kauf provisionsfrei direkt vom Bauträger! Für Ihr Bauvorhaben stehen wir, die HUBERT SCHMID Bauunternehmen GmbH, mit Rat und Tat zur Seite.

Durch fundiertes Fachwissen und mit stets hohem Leistungsanspruch sind wir in der Lage, unseren Kunden technisch anspruchsvolle und wirtschaftliche Lösungen anzubieten.

Die termin- und qualitätsgerechte Umsetzung unserer individuellen Bauvorhaben ist selbstverständlich und uns eine Herzensangelegenheit.

Mit etwa 300 Mitarbeitern sind wir ein solides Bauunternehmen im Ostallgäu, deren hoher Qualitätsanspruch auch intern zukunftsorientiert gelebt wird.

Etwa 60 Auszubildende lehren wir vollumfänglich, sich auch über den Rahmen des Bildungsauftrages hinaus zu engagierten und kompetenten Mitarbeitern zu entwickeln.

Investieren Sie mit uns in Ihre neue Immobilie

- Bei uns erfahren Sie eine fundierte, individuelle und kundenfreundliche Beratung aus einer Hand
- Persönliche Betreuung bei Objektbesichtigungen
- Unsere besten Referenzen sind viele erfolgreich fertiggestellte Projekte in begehrten Lagen im Allgäu
- Detaillierte Bau- und Leistungsbeschreibungen
- Wir begleiten und beraten Sie vom ersten Kontakt an, über die Planung bis zur Übergabe des schlüsselfertigen Objekts
- Zögern Sie nicht uns anzusprechen!



Iglauer Straße 2 | 87616 Marktoberdorf

Telefon: +49 (0) 8342 9610-201

immobilien@hubert-schmid.de | www.hubert-schmid.de