

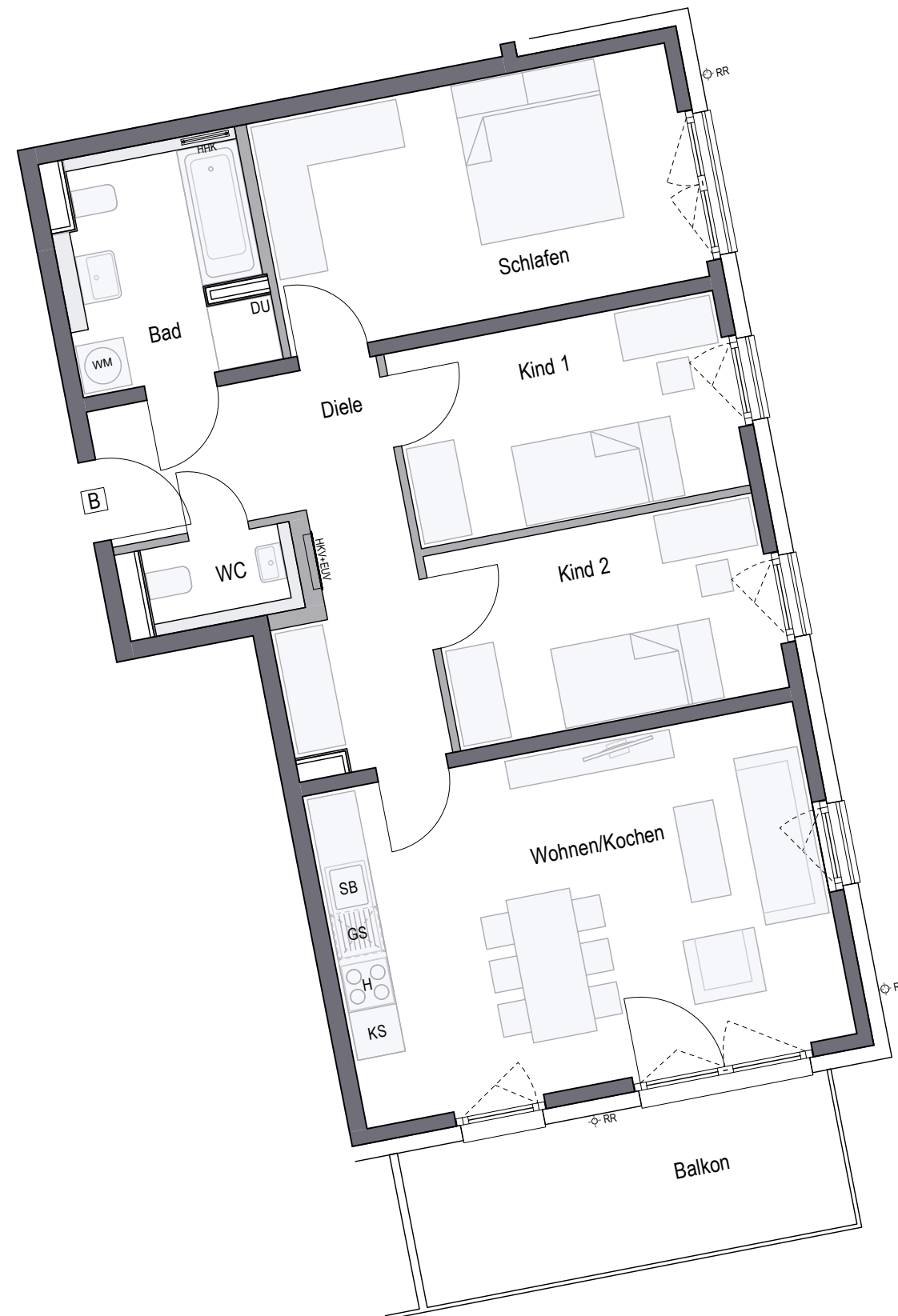
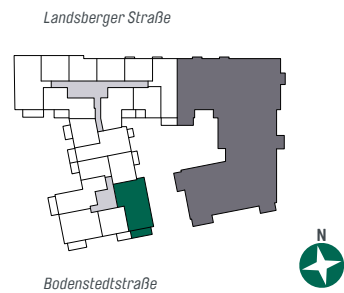
# WOHNUNG 75 (1.OG), 81 (2.OG)

4-Zimmer · Wfl. 87,48qm · Maßstab 1:75

Barrierefreie Wohnung im Sinne der Bayerischen Bauordnung nach Art. 48 barrierefreies Bauen.



## PURE PASING



Wohnen/Kochen	25,95 qm
Schlafen	15,55 qm
Kind 1	10,19 qm
Kind 2	10,19 qm
Bad	6,85 qm
WC	2,04 qm
Diele	11,44 qm
<b>Gesamt</b>	<b>82,21 qm</b>
Balkon (50%)	5,27 qm
<b>WOHNFLÄCHE GESAMT</b>	<b>87,48 qm</b>

CONCEPT BAU GmbH · Hans-Cornelius-Straße 4 · 82166 Gräfelfing

Vorbehaltlich Änderungen aufgrund von technischen Notwendigkeiten. Die angegebenen Flächen wurden nach Rohbaumaßen ermittelt. Einzelne Änderungen vorbehalten. Illustrationen aus Sicht des Illustrators. Möblierung im Preis nicht enthalten. Vorab-Grundrisse, Planungsstand 02.10.2023

RR	Regenrohr	GS	Spülmaschine	EUV	Elektroverteilung	LS	Lichtschaft
AHD	Abhängecke	WM	Waschmaschine	HKV	Heizkreisverteiler		
DU	Dusche	SB	Spülbecken	HHK	Handtuchheizkörper		
KS	Kühlschrank	H	Herd	DF	Dachflächenfenster		

gemäß Wohnflächenberechnung vom 02.10.2023

