

ELBBLICK

HAFEN - CITY

# KAISERKAI 35

6 ZIMMER - 187 m<sup>2</sup>

## 5. OBERGESCHOSS

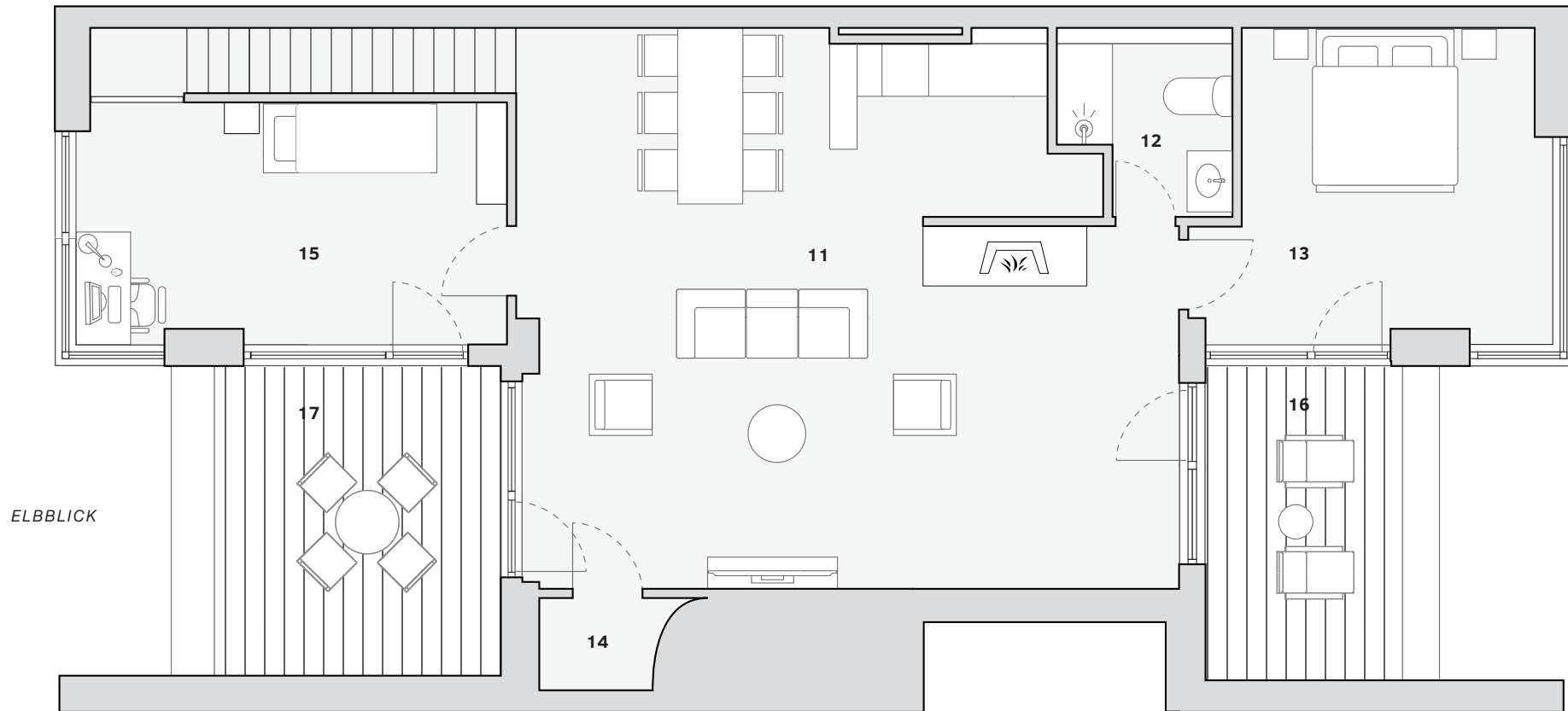
Die Terrasse wird mit 50% auf die Gesamtwohnfläche berechnet. Flächen wurden gemäß aktueller WoFIV berechnet. Zusätzlich wurden Flächen der Einbauschränke als Wohnfläche berücksichtigt. Alle Flächenangaben und Abmessungen erfolgen ohne Gewähr.  
Eingezeichnetes Mobiliar - sofern nicht anders vereinbart - gehört nicht zum Kaufumfang.

1	Eingangsbereich	14,33 m <sup>2</sup>	7	Gästebad	3,20 m <sup>2</sup>
2	Zimmer 1	21,10 m <sup>2</sup>	8	Küche + Esszimmer	29,49 m <sup>2</sup>
3	Ankleide	5,22 m <sup>2</sup>	9	Abstellraum	1,90 m <sup>2</sup>
4	Masterbad	8,40 m <sup>2</sup>	10	Balkon (50%)	2,00 m <sup>2</sup>
5	HWR	4,38 m <sup>2</sup>			
6	Zimmer 2	12,95 m <sup>2</sup>			
<b>Etagensumme</b>					<b>102,97 m<sup>2</sup></b>



Marketing und  
Vertrieb durch:

**IPM** | IMMOBILIEN  
PROJEKT  
MARKETING



HAFEN - CITY

# KAISERKAI 35

6 ZIMMER - 187 m<sup>2</sup>

## 6. OBERGESCHOSS

Die Terrasse wird mit 50% auf die Gesamtwohnfläche berechnet. Flächen wurden gemäß aktueller WoFIV berechnet. Zusätzlich wurden Flächen der Einbauschränke als Wohnfläche berücksichtigt. Alle Flächenangaben und Abmessungen erfolgen ohne Gewähr. Eingezeichnetes Mobiliar - sofern nicht anders vereinbart - gehört nicht zum Kaufumfang.

11	Wohnbereich	45,52 m <sup>2</sup>	16	Terrasse 1 (50%)	2,30 m <sup>2</sup>
12	Badezimmer	5,15 m <sup>2</sup>	17	Terrasse 2 (50%)	3,45 m <sup>2</sup>
13	Zimmer 3	14,26 m <sup>2</sup>			
14	Abstellraum	2,14 m <sup>2</sup>			
15	Zimmer 4	11,21 m <sup>2</sup>			
			<b>Etagensumme</b>		<b>84,03 m<sup>2</sup></b>
			<b>Gesamtfläche</b>		<b>187,00 m<sup>2</sup></b>



Marketing und  
Vertrieb durch:

**IPM** | IMMOBILIEN  
PROJEKT  
MARKETING