

unsr TRAUM vom eigenen Heim. Mitten in Weinheim. Mitten im Grünen.

unsr Townhouse sind 34 zeitlose Reihenhäuser im Herzen von Weinheim, eingebettet in ein lebendiges Wohnquartier. In den neuen eigenen vier Wänden lebt man urban und naturnah zugleich. Entwickelt werden unsr Townhouses in drei verschiedenen Fassadentypen und zwei Grundrissvarianten. Haustyp WOOD bietet ein charaktervolles Design – mit eigenem Garten, Tiefgarage, offenem Wohnkonzept und komfortablen Möglichkeiten für den privaten Rückzug.

DEZENTE GEGENSÄTZE

Unten dunkler Klinker, oben warmes Holz, Details aus Silberaluminium und Holzoptik – Wood ist eine Symbiose aus zwei natürlichen Werkstoffen und Akzenten in hellem Silbermetallic.

FASSADE Klinker, Holz, Hartstoffplatten

FENSTERRAHMEN Metallic, gebürstet

EINGANGSTÜR Rahmen in Holzoptik, Glaseinsatz



Zonierungen für Kochen, für Wohnen, Essen und Gemeinschaft oder für Ruhe und Rückzug, attraktive Freiluftzimmer: Der alternative Reihenhauses-Grundriss mit mittiger Treppe als Raumteiler von unsr TOWNHOUSE WOOD gibt individuellen Wohnkonzepten Raum.

FLÄCHENAUFTEILUNG

Diele	ca. 4,8 m ²
Flur	ca. 10,2 m ²
Kochen	ca. 9,9 m ²
Terrasse, 25 % von 10,0 m ²	ca. 2,5 m ²
WC	ca. 2,5 m ²
Wohnen/Essen	ca. 29,4 m ²

Erdgeschoss ca. 59,3 m²

Bad	ca. 8,9 m ²
Eltern	ca. 16,6 m ²
Flur	ca. 8,3 m ²
Kind 1	ca. 12,3 m ²
Kind 2/Büro	ca. 11,3 m ²

Obergeschoss ca. 57,4 m²

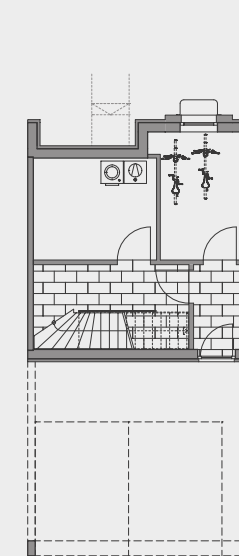
Dachstudio 1	ca. 26,9 m ²
Dachstudio 2	ca. 15,1 m ²
Terrasse, 50 % von 15,7 m ²	ca. 7,9 m ²

Dachgeschoss ca. 49,9 m²

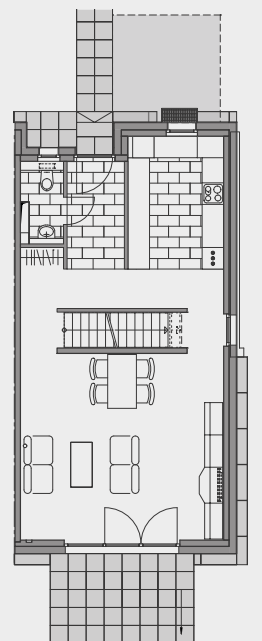
Gesamtwohnfläche ca. 166,6 m²

Die tatsächliche Gestaltung und Bauausführung kann von der Darstellung abweichen. Flächenangaben sind Circaangaben und wurden nach Planmaßen ermittelt. Sie können aufgrund möglicher Toleranzen, aber auch aufgrund notwendiger technischer Anpassungen im fertiggestellten Zustand abweichen.

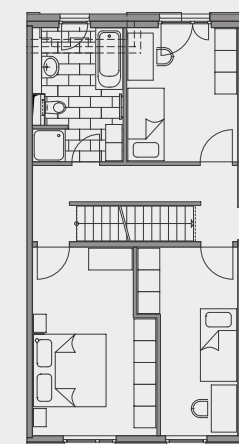
Untergeschoss



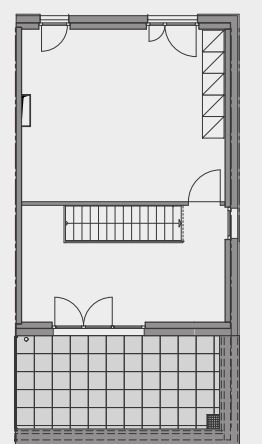
Erdgeschoss



Obergeschoss



Dachgeschoss



unsr TOWNHOUSE. unsr LEBENSWERTES Wohnquartier.



unsr Highlights

Zentral in Weinheim

Zwischen Viernheimer Straße und Fichtestraße, auf dem Areal der früheren GRN-Klinik

Perfekt angebunden

Nah an Hauptbahnhof, Altstadt und City, schnell in Mannheim, Heidelberg und Frankfurt am Main

Zeitlose Architektur

Geradlinige Formensprache, drei spannende Fassadentypen

Zwei Stellplätze

In eigener Tiefgarage im Untergeschoss

Offenes Wohnkonzept

Multifunktionale Räume, Verbindung von innen und außen

Dachstudio mit Dachterrasse

Großes Büro, individueller Wohnraum oder weiträumiges Schlafzimmer, optional mit Extra-Bad – das offene Dachgeschoss mit großzügiger Dachterrasse bietet vielfältige Möglichkeiten

Eigener Garten

Grüne Oase, Freiluftwohnzimmer oder Gemüseanbau – individuell gestaltbar

Nachhaltige Bauweise

Effizienzhaus 55, Erneuerbare-Energien-Klasse

Stilvolle Ausstattung

Parkettboden, Fußbodenheizung, hochwertige Materialien im Bad

Kontakt

T: +49 (0) 761 45 40 183

bautraeger.verkauf@unmuessig.de

unsr-weinheim.de

Ein Projekt von

UNMÜSSIG