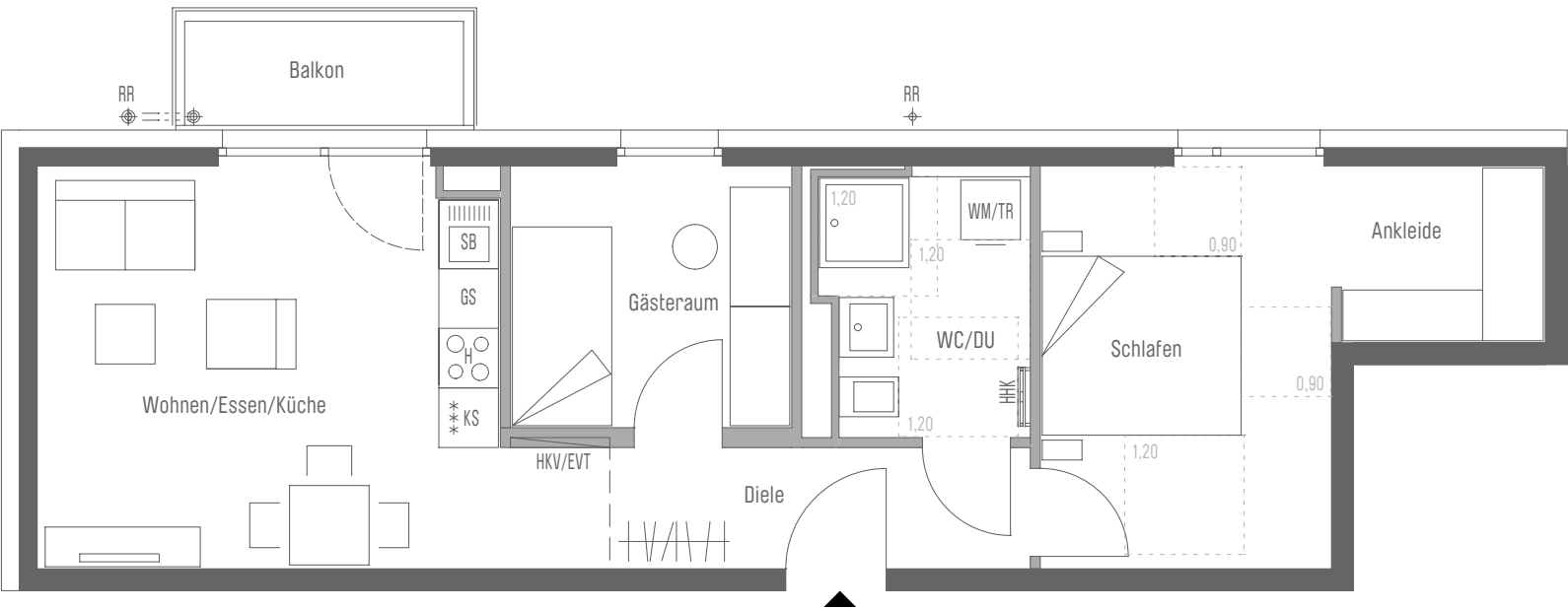
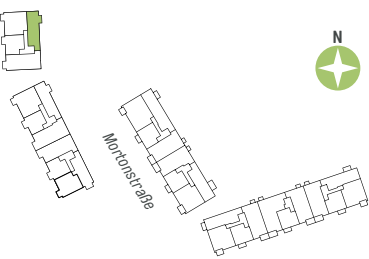


WOHNUNG 208 (1. OG)

212 (2.OG)

2,5-Zimmer · Wfl. 55,52 qm · Maßstab 1:75

Barrierefreie Wohnung im Sinne der Bayerischen Bauordnung
nach Art. 48 barrierefreies Bauen.



Wohnen/Essen/Küche	20,02 qm
Schlafen	11,88 qm
Ankleide	3,77 qm
Bad	7,46 qm
WC/Dusche	5,43 qm
Diele/Abstellraum	5,16 qm
Gesamt	53,72 qm
Balkon (50 %)	1,80 qm
WOHNFLÄCHE GESAMT	55,52 qm

CONCEPT BAU Mortenstraße GmbH· Hans-Cornelius-Straße 4 · 82166 Gräfelfing
Projektrealisierung durch die CONCEPT BAU GmbH für die CONCEPT BAU Mortenstraße GmbH

Vorbehaltlich Änderungen aufgrund von technischen Notwendigkeiten. Die angegebenen Flächen wurden nach Rohbaumaßen ermittelt.
Einzelne Änderungen vorbehalten. Illustrationen aus Sicht des Illustrators. Möblierung im Preis nicht enthalten.
Vorab-Grundrisse, Planungsstand 19.12.2022

- EVT

H

HHK

RR

Elektroverteilung

Herd

Handtuchheizkörper

Regenfallrohr
- AHD

HKV

KS

DU

Abhangdecke

Heizkreisverteiler

Kühlschrank

Dusche
- RR

DK

SB

Regenrohr

Deckenkoffer

Spülbecken
- GS

WM

TR

DA

Spülmaschine

Waschmaschine

Trockner

Deckenabsenkung

gemäß Wohnflächenberechnung vom 21.12.2023

0

1m

2m

3m

Planungshilfe im Maßstab 1:75