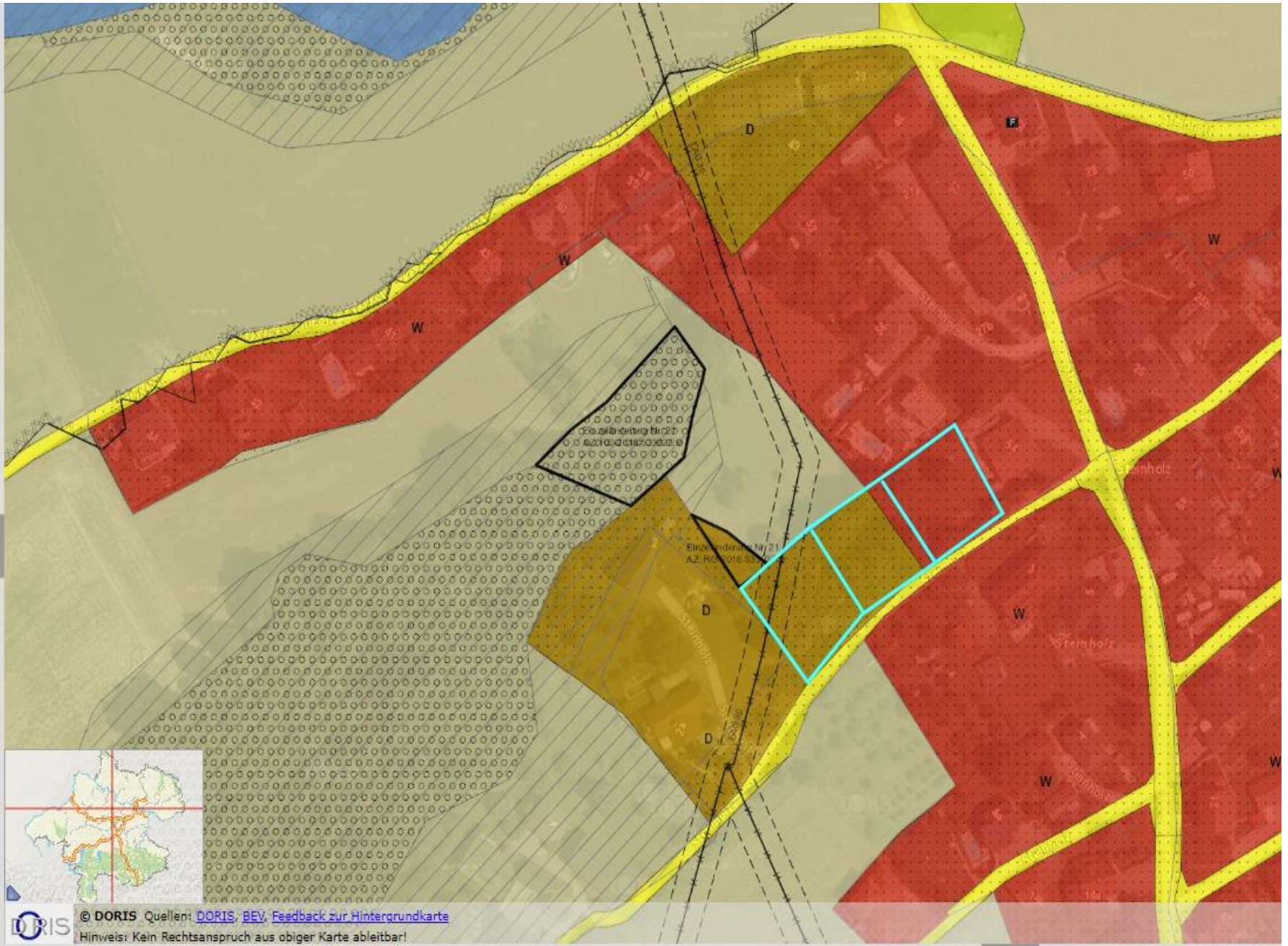


Bauland

- W** Wohngebiet
- WR** Reines Wohngebiet
- WF** Wohngebiet für mehrgeschossige Wohnbauten ...
- D** Dorfgebiet
- KUR** Kurgebiet
- K** Kerngebiet
- M** Gemischtes Baugebiet
- MB** Eingeschränktes Gemischtes Baugebiet
- B** Betriebsbaugebiet
- I** Industriegebiet
- L** Ländefläche
- WE** Zweitwohnungsgebiet
- G₁** Geschäftsbauten mit Gesamtverkaufsfläche > 300m² und < 1.500m²
- G₂** Geschäftsbauten auf Grundlage eines ROPs > 1.500m² Verkaufsfl.
- SO** Sondergebiet des Baulandes
- RZ** Schutz und Pufferzone im Bauland
- Verkehrsfläche der Gemeinde
- +70 Bestehendes Wohngebäude im Grünland

Grünland

- Land- und Forstwirtschaft
- Erholungsflächen
- Friedhof
- Grünfläche mit besonderer Widmung
- Grünland für Sonderformen
- Neuaufforstungsgebiet



DORIS © DORIS Quellen: [DORIS](#), [BEV](#), [Feedback zur Hintergrundkarte](#)
Hinweis: Kein Rechtsanspruch aus obiger Karte ableitbar!