

Ihr persönlicher Ansprechpartner

CAPERA Immobilien Service GmbH NL

Neu-Isenburg

Dornhofstraße 100

63263 Neu-Isenburg

Frau Patricia Köhler

anfragen.schultze@web.de



Attraktive 1-Zimmerwohnung in ruhiger/zentraler Lage von Alt-Saarbrücken

Objektdetails

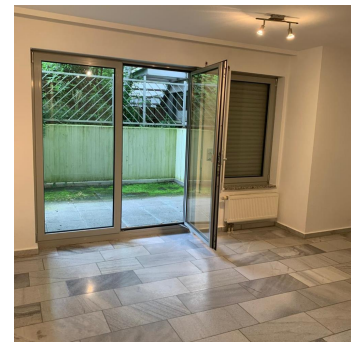
Objekt:	66117 Saarbrücken, Werderstr. 49, Francoisstr. 40
Objekt-Nr.:	12459-209
Nettokaltmiete:	320,00 €
Nebenkosten:	52,00 €
Gesamtmiete:	372,00 €

Weitere Details

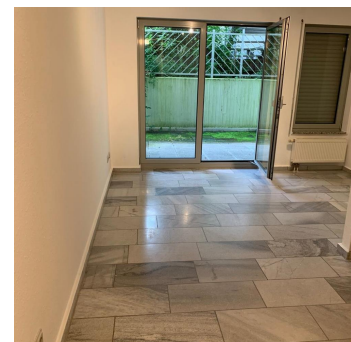
Wohnungstyp:	1-Zimmer Wohnung
Wohnfläche:	ca. 26 m ²
Bezugsfrei ab:	ab 17.11.2024
Baujahr:	1998
Zimmeranzahl:	1
Objektzustand:	Gepflegt
Dachgeschoß:	Nein
Parkplatz:	Nein
Aufzug:	Ja
Balkon / Terrasse:	Ja
Einbauküche:	Ja
Garten/ -mitbenutzung:	Ja
Keller:	Ja
Gäste WC:	Nein
Möbliert:	Nein



Hausansicht



Muste Wohnzimmer



Muster Wohnzimmer

Ihr persönlicher Ansprechpartner

CAPERA Immobilien Service GmbH NL

Neu-Isenburg

Dornhofstraße 100

63263 Neu-Isenburg

Frau Patricia Köhler

anfragen.schultze@web.de



Objektbeschreibung

Die schön geschnittene Wohnung 1 Zimmerwohnung befindet sich im UG eines gepflegten und ruhigen Mehrfamilienhauses.

*** Die Heizkosten sind in der Gesamtmiete nicht inbegriffen ***

Optional kann ein Stellplatz für monatlich 55 € angemietet werden.

Ausstattung

...CAPERA - einziehen und wohne fühlen!

Die Wohnung ist mit hellen Fliesen ausgestattet und die Wände sind weiß. Die bodentiefe Fenster sorgen für einen lichtdurchfluteten Wohnbereich. Die Wohnung ist mit einer kleinen Einbauküche versehen und hat eine große Terrasse. Das Bad ist hell gefliest und verfügt über eine Dusche.

Lage und Infrastruktur

Die Universitätsstadt Saarbrücken, mit rund 180.000 Einwohnern, ist die Landeshauptstadt des Saarlandes. Saarbrücken besitzt ein ausgezeichnetes Straßennetz und ist an zahlreiche Autobahnen angeschlossen. Eine hervorragende Bahnverbindung ist ebenso gegeben. Dazu ist Saarbrücken durch den nahegelegenen Flughafen mit der ganzen Welt verbunden.

Vom der Werderstraße finden Sie diverse Einkaufsmöglichkeiten (z. B. Aldi, Edeka etc.) für den alltäglichen Gebrauch in unmittelbarer Nähe. Die Autobahnauffahrt zur A 620 liegt etwa 1 km entfernt. Die Haltestelle „Roonstraße“ erreichen Sie in nur 2 Minuten. Zu Fuß ist die Saarbrücker-City in etwa 10 Minuten erreichbar.

Die Wohnung liegt ganz in der Nähe der HTW, diese erreichen Sie in nur 9 Gehminuten. Der nahegelegene Saarbrücker Bürgerpark lädt mit vielen kleinen Wiesen



Muster Küche



Muster Badezimmer

Ihr persönlicher Ansprechpartner

CAPERA Immobilien Service GmbH NL

Neu-Isenburg

Dornhofstraße 100

63263 Neu-Isenburg

Frau Patricia Köhler

anfragen.schultze@web.de



zum Relaxen ein. Unter anderem hat der Bürgerpark einen Boule-Platz und eine Skateranlage zu bieten.

Veranstaltungen wie das Saarspektakel, das Altstadtfest, der Weihnachtsmarkt und das Max-Ophüls-Filmfestival locken jedes Jahr zahlreiche Besucher an. Außerdem bietet die Stadt einige Museen und Theater.

Sonstiges

Sie haben den Eindruck, dass diese Wohnung Ihr neues Zuhause werden könnte?

Versenden Sie eine Anfrage per Mail und wir vereinbaren gerne ein Besichtigungstermin mit Ihnen.