

Auszug aus den Geobasisinformationen - Liegenschaftskarte -

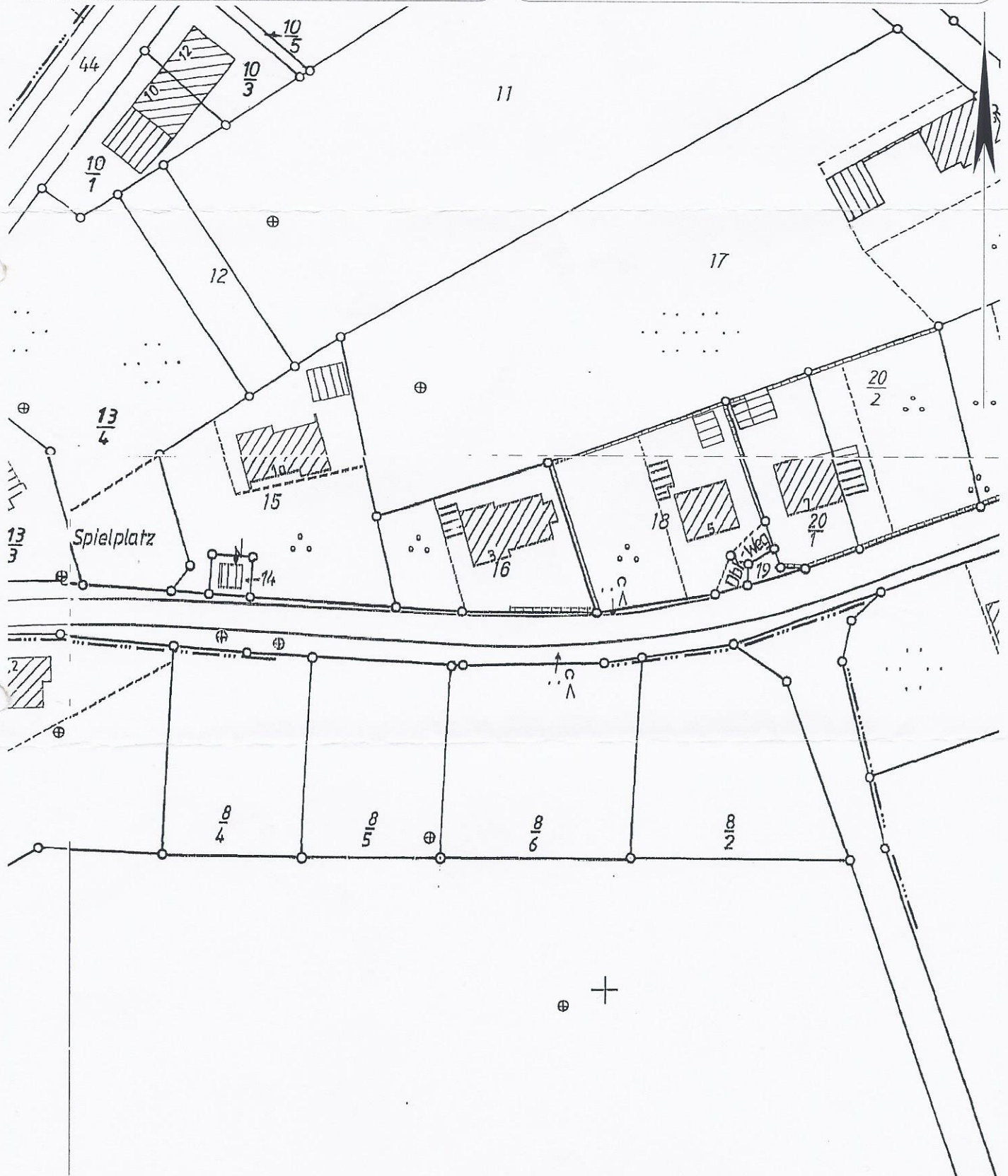
Bitburg, 03.02.2003

Ungefäher Maßstab 1: 1000

Antrag-Nr. KA 378/03

Landkreis Bitburg-Prüm
Gemeinde Nusbaum
Gemarkung Nusbaum
Flur 7 Rahmenkarte 55.2430B

Vermessungs- und Katasteramt Prüm



Dieser Auszug ist automatisiert erstellt. Vervielfältigungen für eigene, nicht gewerbliche Zwecke sind zugelassen. Eine Umwandlung, Weitergabe oder Veröffentlichung der Geobasisinformationen bedarf der Zustimmung der zuständigen Vermessungs- und Katasterbehörde (§ 12 Landesgesetz über das amtliche Vermessungswesen).

**Eine örtliche Überprüfung des Gebäudebestandes
hat nicht stattgefunden.**