

# Gewerbebeeinheit

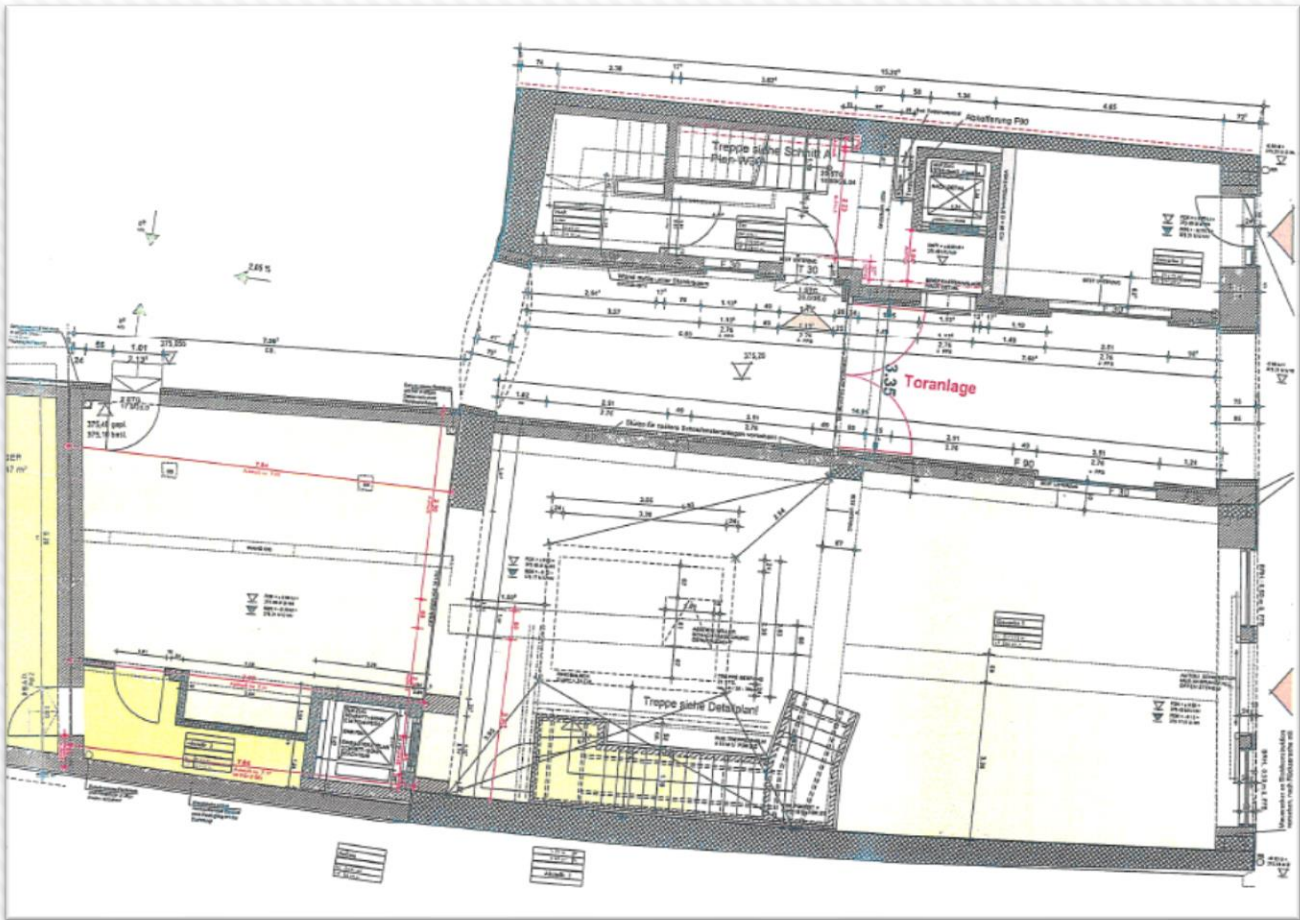


Untere Nabburger Straße 10

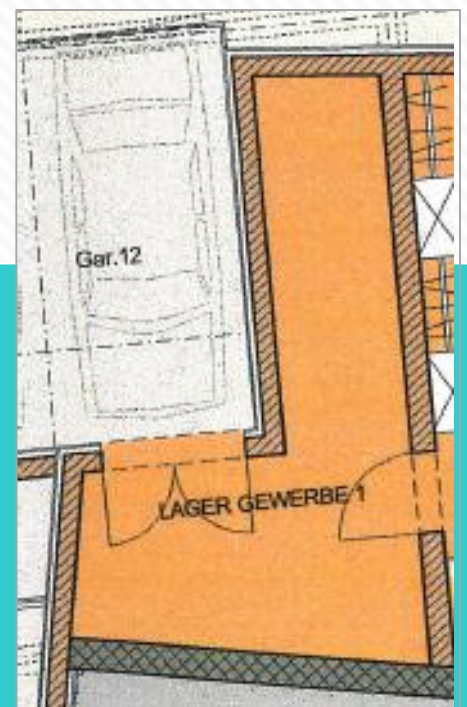
Stadtbau Amberg GmbH - Mietverwaltung  
Herr Ehbauer – Tel. 0 96 21 378-51  
ehbauer@stadtbau-amberg.de



## Gewerbeeinheit - Untere Nabburger Straße 10



**Bürofläche im EG:**  
ca. 181 m<sup>2</sup>

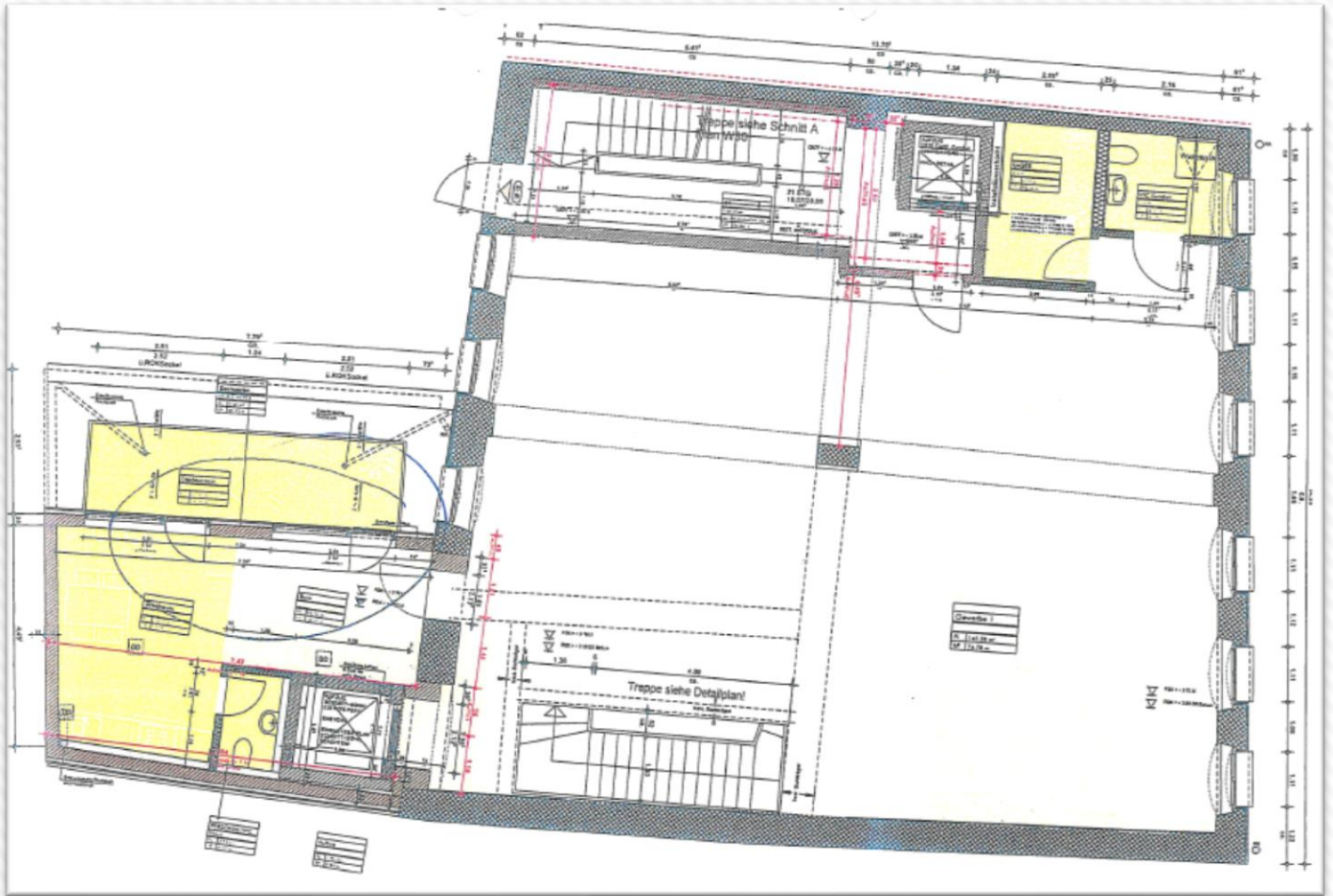


### Das befindet sich im EG:

- 1 Gewerberaum
- 2 Abstellräume
- 1 Lager
- 1 Garage

Im Erdgeschoss haben Sie Ihre eigene Garage. Zusätzlich befindet sich hier auch Ihr Lagerraum.

## Gewerbeeinheit - Untere Nabburger Straße 10



**Bürofläche im 1. OG:**  
ca. 210 m<sup>2</sup>

### Das befindet sich im 1. OG:

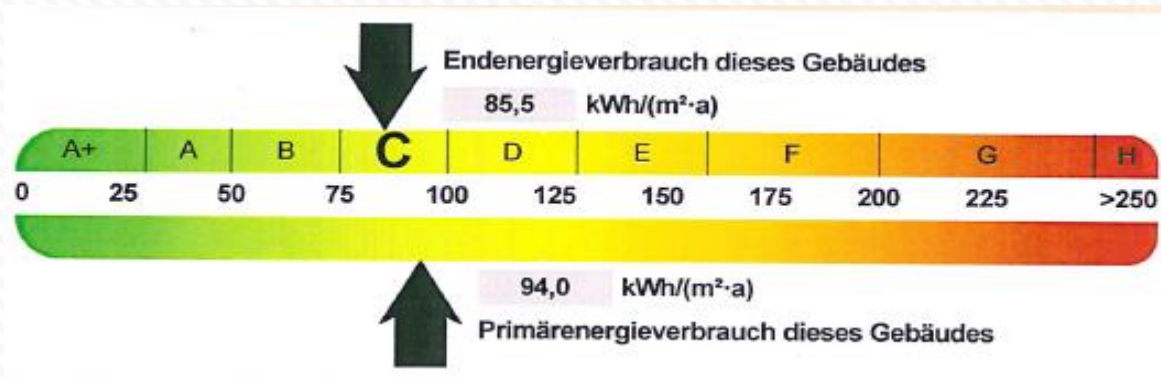
- |                |               |
|----------------|---------------|
| 1 Gewerberaum  | 1 Lager       |
| 1 Büro         | 1 Personal-WC |
| 1 Dachterrasse | 1 WC Kunden   |
| 1 Sozialraum   |               |



## Gewerbereinheit - Untere Nabburger Straße 10

### Energie:

- Erdgas
- Bedarfsausweis



### Besonderes:

Aufteilbare und helle großzügige Räume

### Geschoss:

Erdgeschoss  
und 1. Obergeschoss

### Baujahr:

2009



Zentrale Lage  
mitten in der  
Innenstadt

Stadtbau Amberg GmbH - Mietverwaltung  
Herr Ehbauer – Tel. 0 96 21 378-51  
ehbauer@stadtbau-amberg.de

