

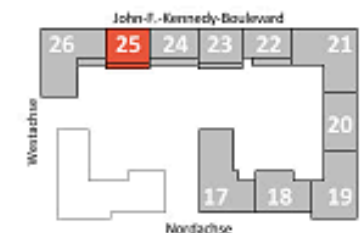
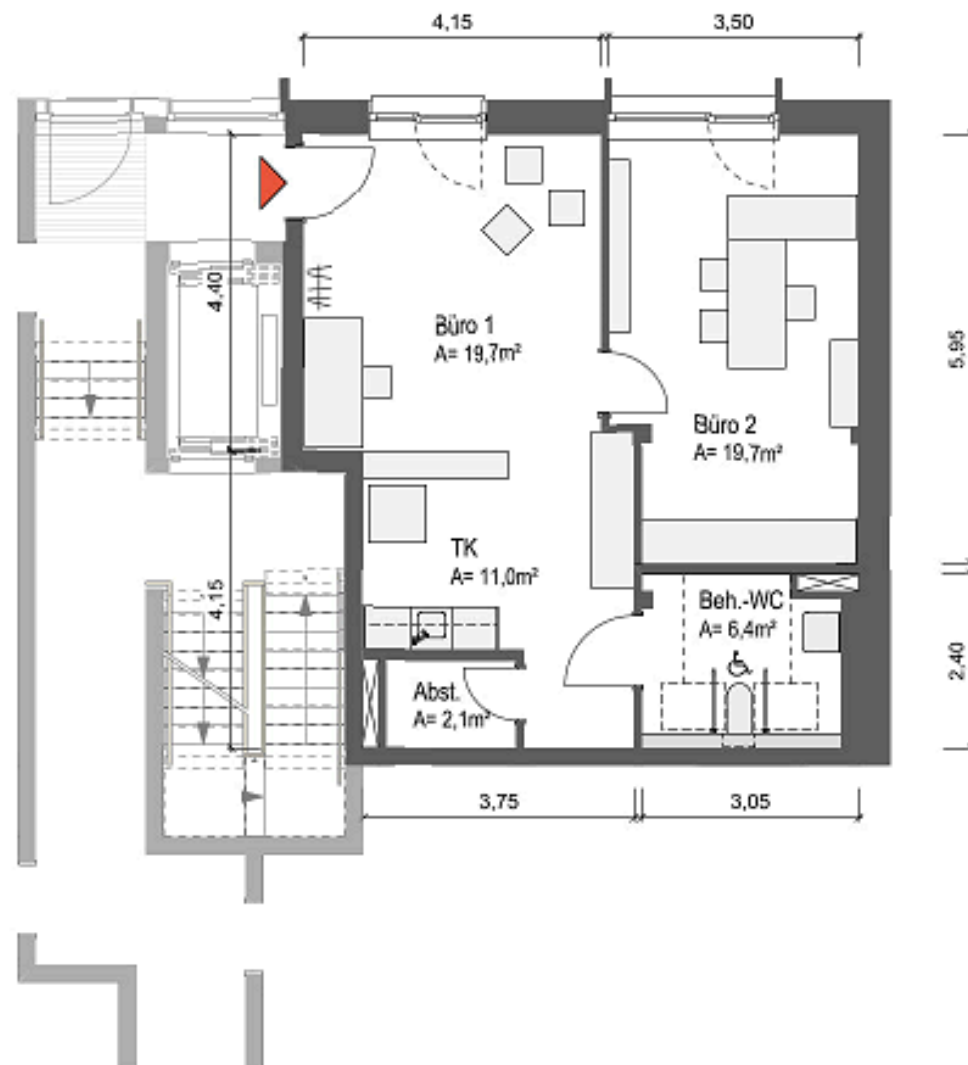
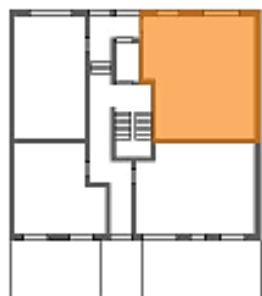
Gewerbe

GE 25.02 EG

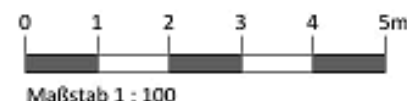
-  Barrierefreie Wohnung
-  Geförderte Wohnung

Büro 1	19,7 m ²
Büro 2	19,7 m ²
TK	11,0 m ²
Abstellraum	2,1 m ²
Beh. WC	6,4 m ²

Gewerbebefläche 58,9 m²



Die Fläche von privaten Balkon-/Loggienflächen wird zu 50% in der Wohnfläche berücksichtigt.
Bei gefördertem Wohnungsbau sind der Balkon-/Loggienflächen/Terrassenflächen mit 25% in der Wohnfläche berücksichtigt.
Die Fläche von privaten Terrassen inkl. Dach-/Gärten ist mit 25% in der Wohnfläche berücksichtigt, mindestens jedoch mit 50% der Terrassenfläche ohne Gartenanteil.
Die Darstellung von Küche und Möbeln sind ein Einrichtungsvorschlag. Diese sind nicht in den Kosten enthalten. Alle Maße sind Circa-Maße. 23.06.2023 sbr



John-F.-Kennedy-Boulevard 6, 96052 Bamberg

basis wohnbau GmVH & Co. KG
Reuther Weg 11 * 96199 Zapfendorf
Frau Oertel * 09547 - 2449995 * a.oertel@basiswohnbau.de

