



Ihre EHL Planmappe

Breitenseer Straße 28, 1140 Wien




Wir leben
Immobilien.

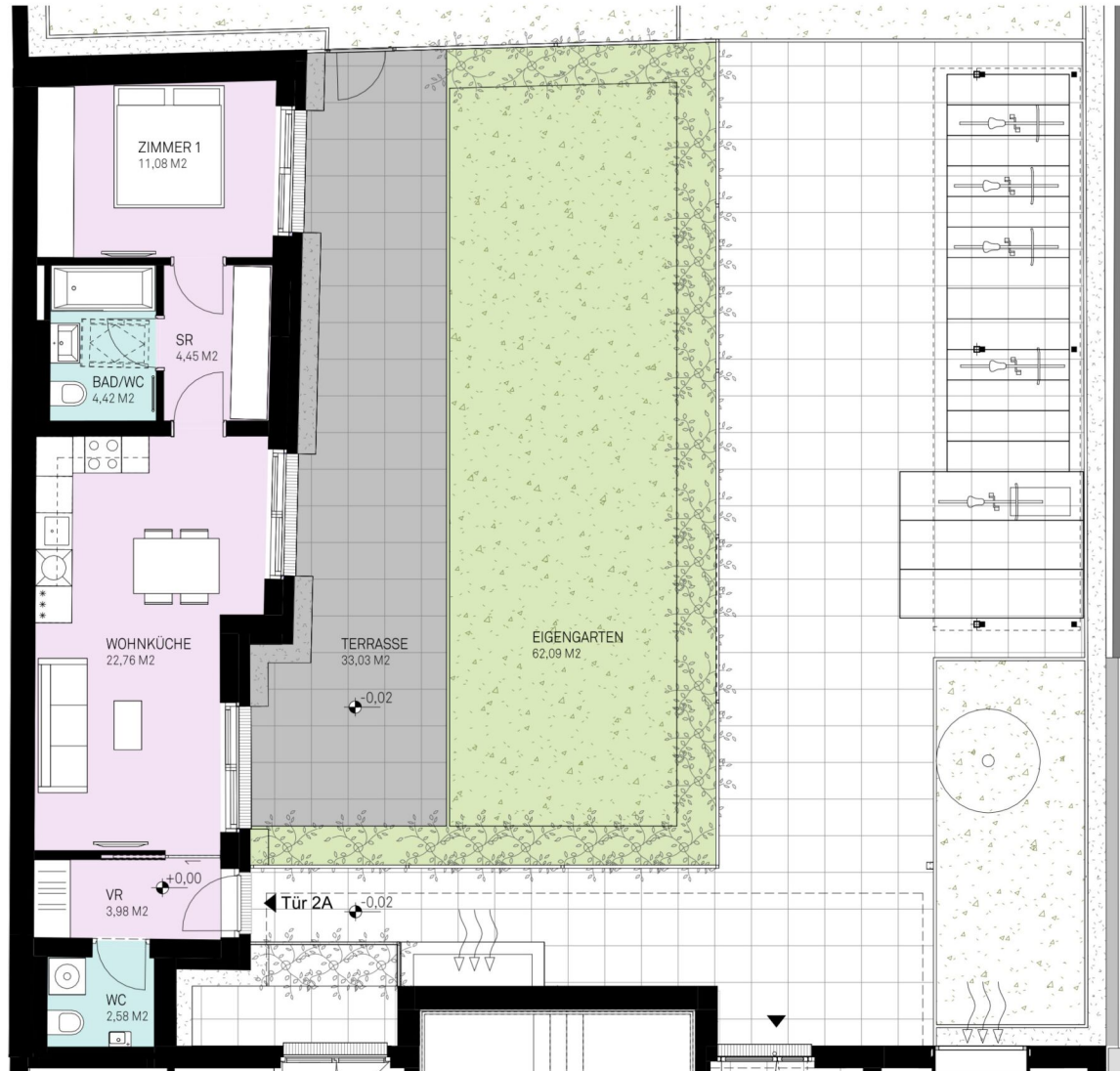


Wohnbau / Neubau
Breitenseer Straße 28
1140 Wien

Tür 2A

Erdgeschoss
2-Zimmer-Wohnung

| | | |
|------------------|---------------------|---|
| Wohnnutzfläche | 49,27m ² |  |
| Terrasse | 33,03m ² |  |
| Garten | 62,09m ² |  |
| Einlagerungsraum | im KG | |



**MALEK
HERBST**

Architekten

M 1:100

0 1 2 2,5 m



Vermarktungsplan - Breitenseer Straße 28, 1140 Wien

Die in der Planarstellung dargestellte Möblierung ist schematisch und dient ausschließlich zur Illustration. Diese Darstellungen sind unverbindliche Plankopien. Der Planung und Ausführung sind Änderungen vorbehalten. Es gilt die Bau- und Ausstattungsbeschreibung. Änderungen vorbehalten. Sämtliche Maße entsprechen dem Planstand Ausführungsplan.

71

Seite VP_ A4_Tür 2A

Unser Blick ist immer nach vorne gerichtet:

Die EHL-Immobiliengruppe lebt ihre Unternehmenswerte.
Täglich. Kompetent. Engagiert. Leidenschaftlich.
In allen Dienstleistungsbereichen.

| | | |
|------------------|----------------------|------------------------|
| Vermittlung | Wohnimmobilien | Anlageobjekte |
| Bewertung | Vorsorgewohnungen | Zinshäuser |
| Investment | Büroimmobilien | Betriebsliegenschaften |
| Asset Management | Einzelhandelsobjekte | Grundstücke |
| Market Research | Logistikimmobilien | Hotels |

EHL Wohnen GmbH

Rathausstraße 1 | A-1010 Wien | T +43 1 512 76 90 | wohnung@ehl.at | wohnung.at



An alliance member of
 **BNP PARIBAS**
REAL ESTATE

Wir leben
Immobilien.

