



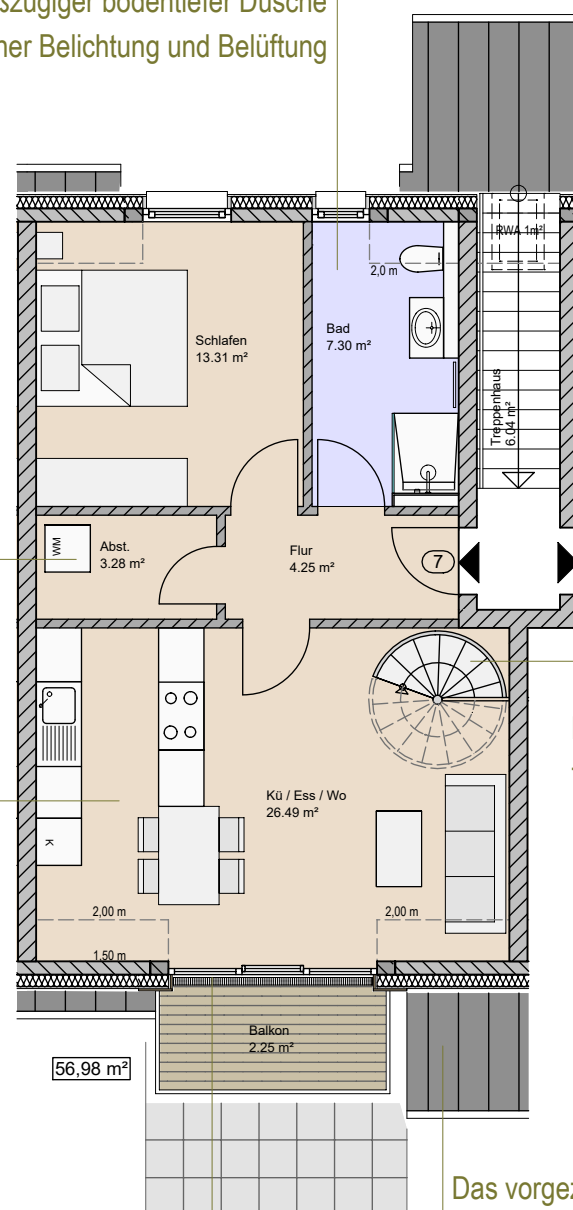
## Obergeschoss

Bad mit großzügiger bodentiefer Dusche  
und natürlicher Belichtung und Belüftung

Hauswirtschaftsraum  
mit Anschlüssen für  
Waschmaschine und Trockner

offene kommunikative  
Wohnküche mit  
integriertem Essbereich

3-fach bodentiefe Fensterelement  
für mehr Licht und Großzügigkeit verbindet  
den Wohnbereich mit dem Süd-Balkon

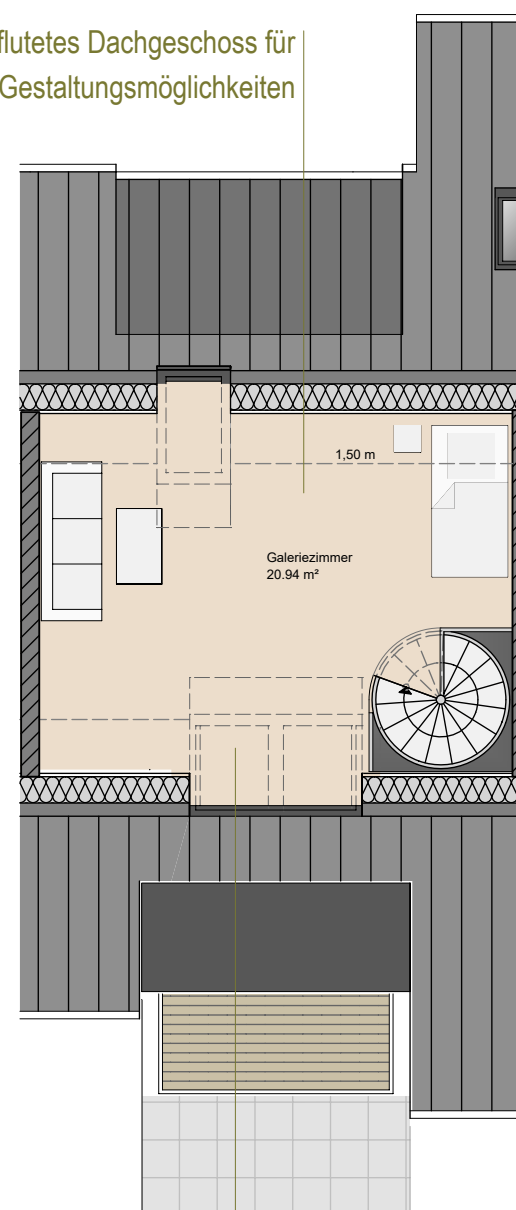


Design Spindeltreppe mit  
lichter Breite von 80 cm  
für ein bequemes  
Erreichen des DG

Das vorgezogene Dach  
gibt einen geschützten Aussenbereich  
für mehr Privatsphäre

## Dachgeschoss

Lichtdurchflutetes Dachgeschoss für  
kreative Gestaltungsmöglichkeiten



Die Velux DUO Lichtlösung  
für unschlagbaren Lichteinfall  
und Großzügigkeit

## Obergeschoss WE 7 3 Zimmer

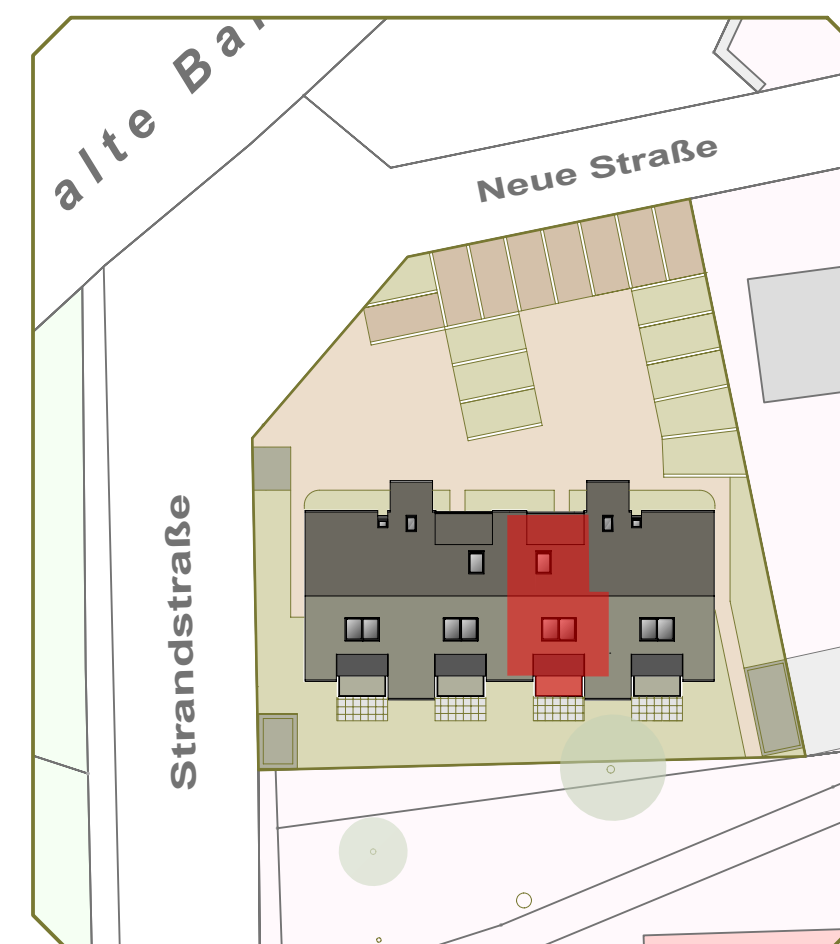
Küche / Wohnen / Essen	27,60 m <sup>2</sup>
Schlafzimmer	13,31 m <sup>2</sup>
Bad	7,30 m <sup>2</sup>
Hauswirtschaftsraum	3,28 m <sup>2</sup>
Diele	4,25 m <sup>2</sup>
Balkon 50%	1,97 m <sup>2</sup>

57,71 m<sup>2</sup>

## Dachgeschoss

Galeriezimmer	20,15 m <sup>2</sup>
---------------	----------------------

gesamt Wohnfläche 78,24 m<sup>2</sup>



## Obergeschoss / Dachgeschoss • WE 7