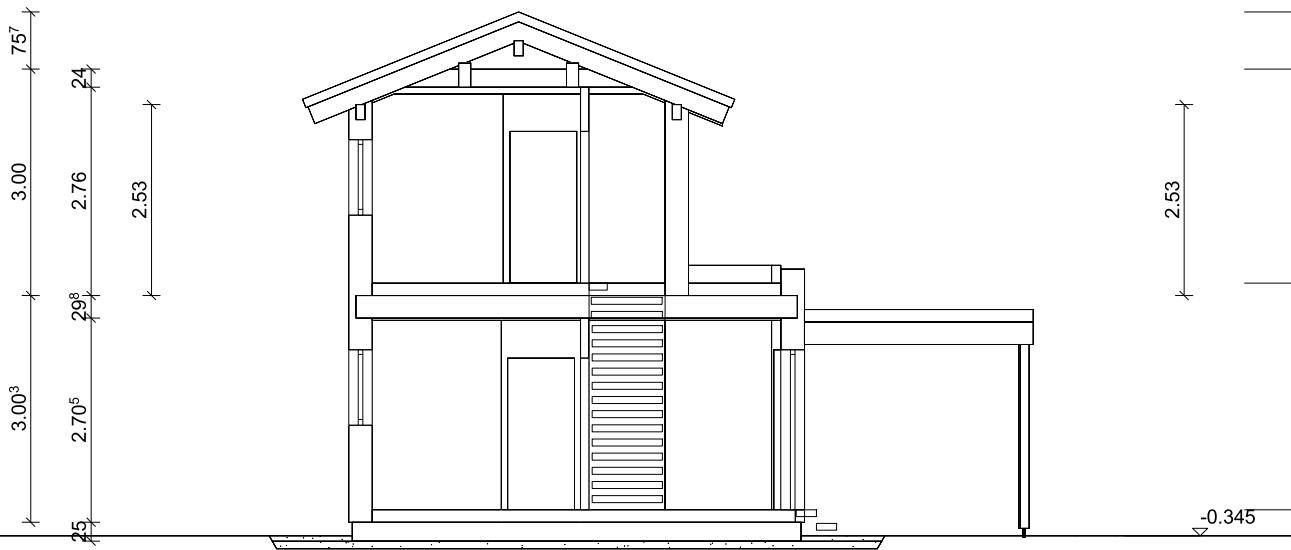



Dachkonstruktion lt. Statik

Dachneigung: 22.0°



Bodenplatte C 25/30 d=25cm  
Filterschicht 0/60 d=10cm

<div><p><b>NORDHAUS</b></p><p>QUALITÄT AUS ÜBERZEUGUNG</p></div>	<b>Bauvorhaben EINFAMILIENHAUS WIPPERFÜRTH</b>		
	Schnitt A	Fläche ca.:	
	Datum: 02.09.2025	Bearbeiter: CE	M.: 1:100