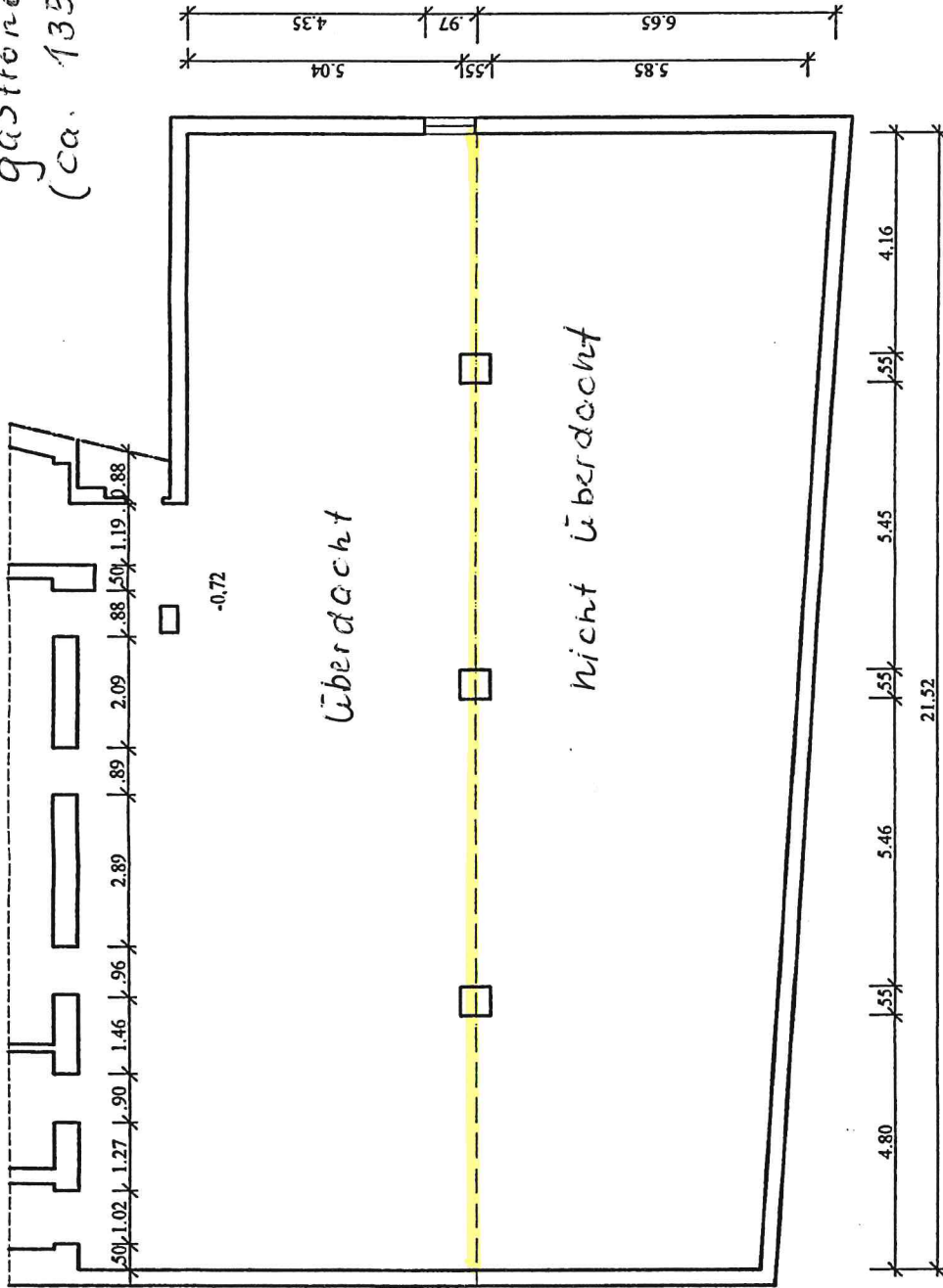


Anschluß an Erdgeschoß

gastronomische Freisitz
(ca. 135m² überdacht)



BESTANDSPLAN

GRUNDSTÜCK

Leipziger Straße 94

Leipzig

DATUM

18.03.2008

PLANNHALT

Grundriß Lagerraum,

Untergeschoß

MASS-STAB

1:100

UNTERSCHRIFT

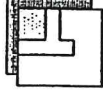
Dipl.-Ing. Christel Langrock-Sylla

Architekt

Parkstraße 10

04416 Merkleberg

TEL:0341/5586629 FAX:0341/55849777



PLANNR.

2