



**Spörk und Partner
Bauträger GmbH**

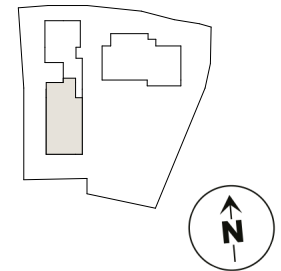
+43 664 1008048
verkauf@spoerk-partner.at
spoerk-partner.at

RW

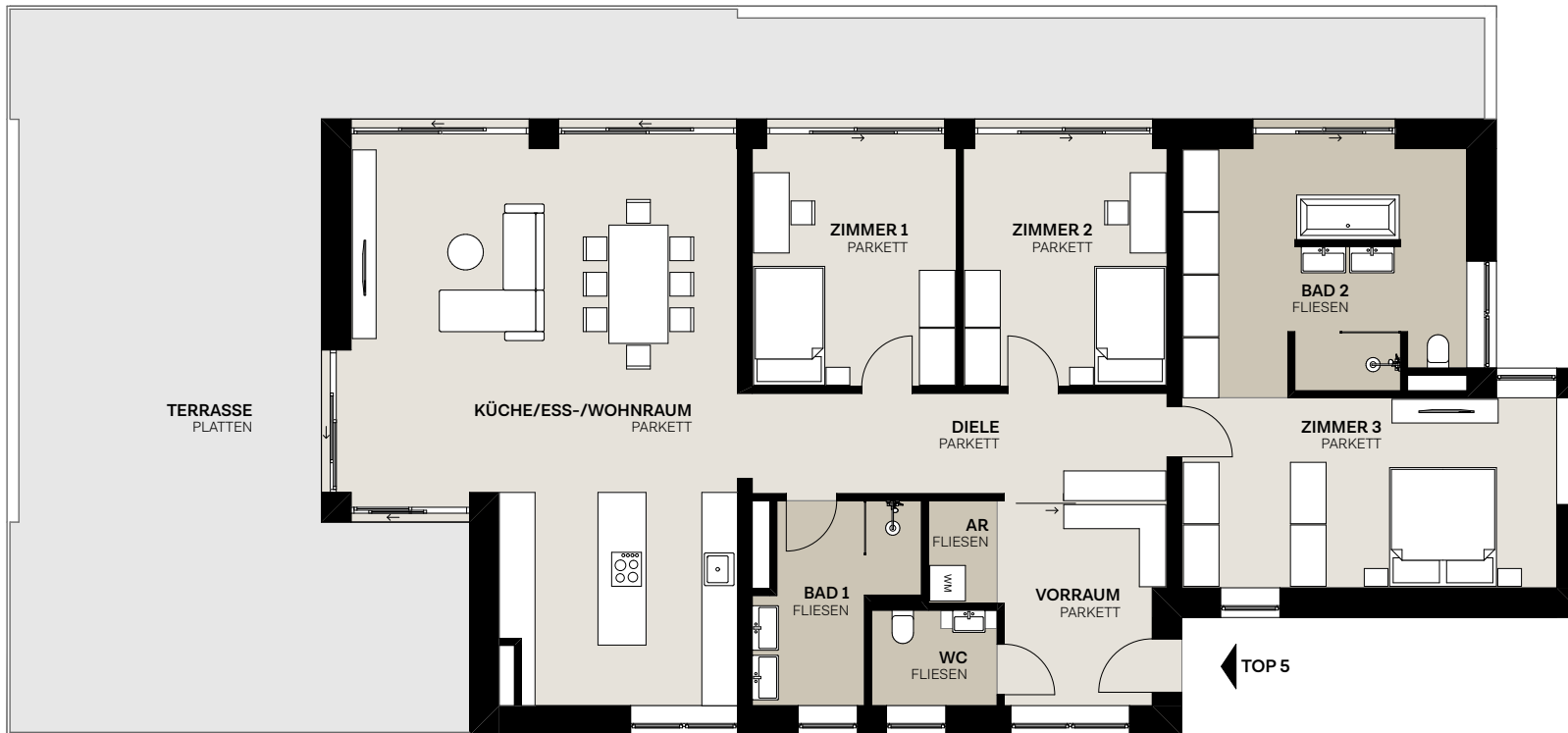
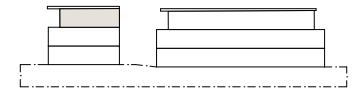
**Rikliweg
9400 Wolfsberg**

TOP 5, BT 1, 2. OG

Lage im Geschoss



Lage im Schnitt



A4 | 1 : 125
0 1 2 3 4 5

Druck- und Satzfehler sowie Irrtümer und baulich bedingte Änderungen vorbehalten. Die Wohnungsgrößen sind Circa-Angaben und können sich durch die Detailplanung ändern.
Sämtliche Maße sind Rohbaumaße. Möblierung illustrativ dargestellt und nicht Gegenstand des Angebotes. Maßgeblich sind in jedem Fall der Kaufvertrag und die Bau- und Ausstattungsbeschreibung.
Planstand Februar 2025.

Nutzfläche	ca. 152,75 m²
zzgl. Terrasse	ca. 100,28 m²
zzgl. Kellerabteil	ca. 6,49 m²

Vorraum	ca. 9,30 m ²
AR	ca. 2,00 m ²
WC	ca. 3,41 m ²
Diele	ca. 12,22 m ²
Küche/Ess-/Wohnraum	ca. 51,58 m ²
Zimmer 1	ca. 13,76 m ²
Zimmer 2	ca. 13,76 m ²
Zimmer 3	ca. 20,16 m ²
Bad 1	ca. 7,38 m ²
Bad 2	ca. 19,18 m ²

spoerk-partner.at
spoerk-partner.at/rikliweg