

OKAL

Ausgezeichnete Häuser

01.05. – 30.06.2024

SPRING

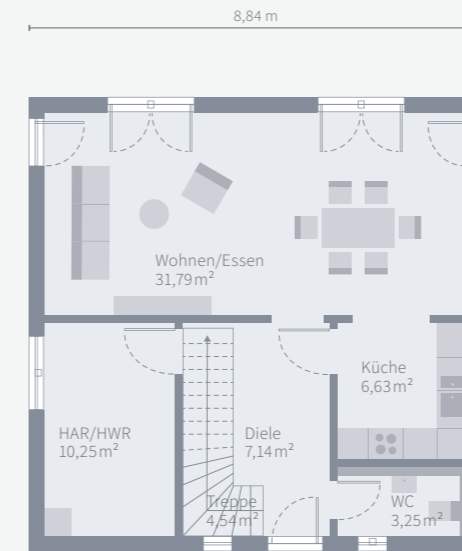


Frühlingsfreude
mit einem Preisvorteil
von bis zu **35.000 €!***

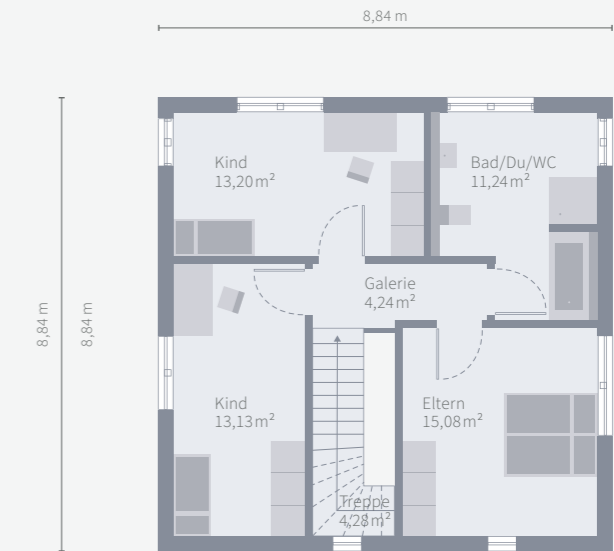
*Nicht mit anderen Aktionen kombinierbar.



Hausabbildung enthält Sonderausstattung.



Erdgeschoss



Obergeschoss

Urbanes Flair im eigenen Zuhause.

Die klassische Stadtvilla mit quadratischem Grundriss und Walmdach besticht durch klare Linien, eine geschickte Raumaufteilung und viel Lichteinfall. Im Erdgeschoss dominiert der rund 32 m² große, komplett offene Wohn-Ess-Bereich. Zwei große Flügeltüren führen von hier in den Garten und sorgen für reichlich Tageslicht. Die zum Esszimmer hin offene Küche, ein Gäste-WC sowie der geräumige Hauswirtschaftsraum befinden sich ebenfalls auf dieser Ebene. Von der Diele führt eine Treppe in das obere Stockwerk, das zugleich Rückzugsort für Eltern und bis zu zwei Kinder ist. Neben zwei Kinderzimmern und einem Bereich für die Eltern findet sich hier ein großes Bad, in dem am Morgen auch die ganze Familie Platz findet. Auf insgesamt rund 125 m² haben die neuen Eigenheimbesitzer hier einen Ort der Ruhe und Erholung, des Rückzugs und der Entspannung.

Spring Joy · 1

NGF** Erdgeschoss	63,60 m ²
NGF** Obergeschoss	61,17 m ²
NGF** gesamt	124,77 m ²

Dach	22° Walmdach
Kniestock	4 cm

Haus inklusive

- ✓ Architektenleistung
- ✓ Bodengutachten
- ✓ Bodenplatte
- ✓ 2,80 m Raumhöhe
- ✓ Elektrische Aluminiumrollläden
- ✓ Zertifizierte Nachhaltigkeit
- ✓ Frischluftwärmetechnik von PROXON
- ✓ Sockeldämmung
- ✓ Bauendreinigung vor Hausübergabe (nur bei Ausbaustufe einzugsfertig)

**nach DIN 277



**5.000 €
Sonderaufpreis bei
der Ausführung mit
Satteldach*****

***Der Sonderpreis für die Dachänderung ist unabhängig von der Ausbaustufe.

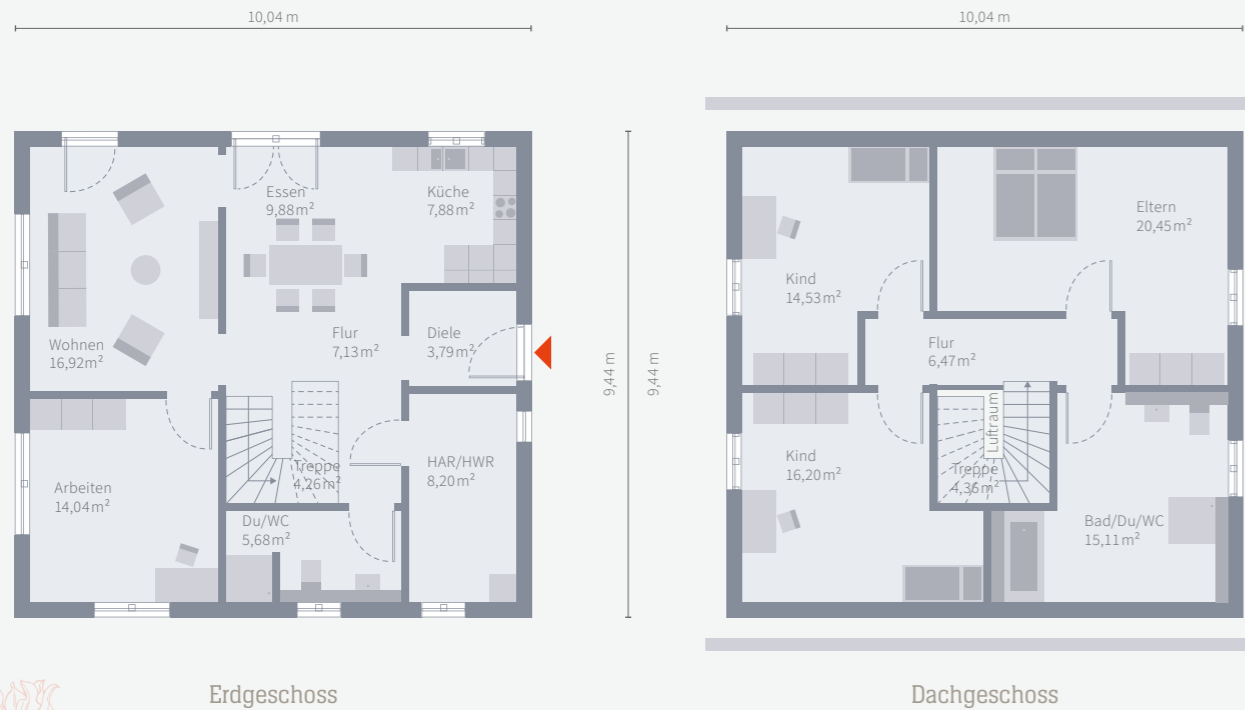


Aktionspreis gültig bis 30.06.2024

einzugsfertig 404.900 € jetzt ab **369.900 €**

malervorbereitet 374.900 € jetzt ab **339.900 €**

technikfertig 337.900 € jetzt ab **303.900 €**



Hausabbildung enthält Sonderausstattung.

Hausabbildung enthält Sonderausstattung.



Spring Joy · 2

NGF** Erdgeschoss	77,78 m ²
NGF** Dachgeschoss	77,12 m ²
NGF** gesamt	154,90 m ²

Dach	38° Satteldach
Kniestock	150 cm

Haus inklusive

- ✓ Architektenleistung
- ✓ Bodengutachten
- ✓ **Bodenplatte**
- ✓ 2,80 m Raumhöhe
- ✓ **Elektrische Aluminiumrollläden**
- ✓ Zertifizierte Nachhaltigkeit
- ✓ Frischluftwärmetechnik von PROXON
- ✓ Sockeldämmung
- ✓ Bauendreinigung vor Hausübergabe (nur bei Ausbaustufe einzugsfertig)

**nach DIN 277

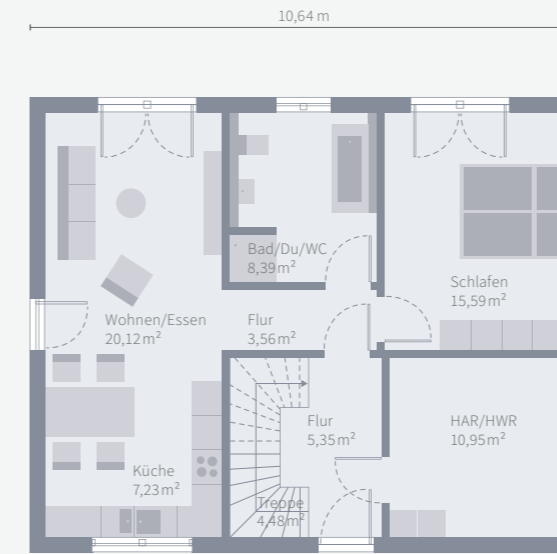
Klassisches Einfamilienhaus mit offener Raumgestaltung.

Bei unserem Spring Joy 2 sind klassische Architektur und zeitgemäße Innenraumgestaltung perfekt aufeinander abgestimmt. 155 m², verteilt auf zwei Etagen, bieten einen gehobenen Wohnkomfort. Durch den großzügigen Schnitt, den hohen Lichteinfall und die offene Bauweise entsteht ein einzigartiges Wohnambiente. Hauswirtschaftsraum, Arbeitszimmer und Duschbad runden das Raumangebot ab. Die zentral gelegene, halbgewendelte Treppe ist in den Wohnbereich integriert und öffnet die Etage räumlich und optisch. Die vier Räume im Obergeschoss bieten zusätzlichen Gestaltungs- und Nutzungsspielraum.

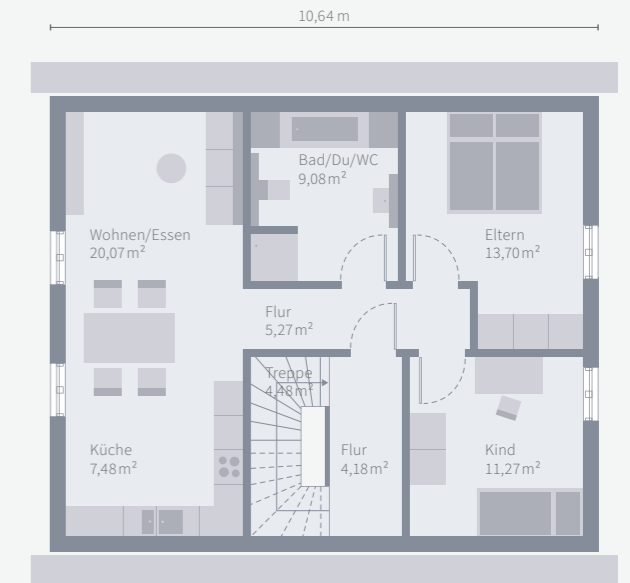




Hausabbildung enthält Sonderausstattung.



Erdgeschoss



Dachgeschoss

Modernes und komfortables Wohnen unter einem Dach.

Unser Spring Joy 3 ist ein Mehrfamilienhaus, das aus einer Wohneinheit im Erdgeschoss und einer weiteren Wohneinheit im Dachgeschoss besteht. Der gemeinsame Hauswirtschaftsraum befindet sich im Erdgeschoss. Beide Wohnungen verfügen über einen großzügigen Wohnbereich, der nahtlos in die offene Küche übergeht. Darüber hinaus besitzen beide Wohnungen ein Schlafzimmer und ein Badezimmer mit Dusche und Badewanne. In der Wohnung im Dachgeschoss befindet sich außerdem ein Kinderzimmer, das genügend Platz für die kleinen Familienmitglieder bietet. Mit rund 151 m² ist unser Spring Joy 3 das perfekte Zuhause für Familien, die ein modernes und komfortables Wohnkonzept suchen.

Spring Joy · 3

NGF** Erdgeschoss	75,67 m ²
NGF** Dachgeschoss	75,53 m ²
NGF** gesamt	151,20 m ²

Dach	45° Satteldach
Kniestock	130 cm

Haus inklusive

- ✓ Architektenleistung
- ✓ Bodengutachten
- ✓ Bodenplatte
- ✓ 2,80 m Raumhöhe
- ✓ Elektrische Aluminiumrollläden
- ✓ Zertifizierte Nachhaltigkeit
- ✓ Frischluftwärmetechnik von PROXON
- ✓ Sockeldämmung
- ✓ Baureinigung vor Hausübergabe (nur bei Ausbaustufe einzugsfertig)

**nach DIN 277



Hausabbildung enthält Sonderausstattung.

