



Sperberweg 1
Landshut-Achdorf



Sperberweg 1

Landshut-Achdorf





Unser Projekt

Unser Projekt  SPERBERWEG 1

besteht aus einem Doppelhaus welches sich in Bestlage von Landshut-Achdorf in die gewachsene Wohngegend hervorragend einfügt.

Im angrenzenden Nachbargrundstück befindet sich eine ca. 1920 erbaute Altbauvilla. Dieser Ausblick fesselt und begeistert gleichermaßen.


Die Haushälften haben Wohnflächen von ca. 169 qm und 172 qm. Die Grundstücke sind real geteilt und die großzügigen Terrassenflächen laden dazu ein, die herrliche Aussicht und die Ruhe der Umgebung zu genießen.

Ihre PKW's finden bequem in Ihrer eigenen Garage Platz.

Die moderne und doch mit klassischen Elementen ergänzte Architektur fügt sich wunderbar in das gewachsene Umfeld ein und stellt eine wunderbare Verbindung zur bestehenden Altbauvilla im Nachbargrundstück dar.

Planung und Ausführung in bewährter Qualität

Schaak Bau und Immobilien GmbH steht für hochwertigen Wohnungsbau. Die modernen Häuser entsprechen zeitgemäßem und höchsten Ansprüchen. Basierend auf einer sehr guten qualitativen Ausstattung in Verbindung mit der energieeffizienten Gebäudehülle sorgt dies für nachhaltigen Wohnkomfort und höchste Lebensqualität.

Diese Kriterien finden bei unserem aktuellen Projekt  SPERBERWEG 1 natürlich auch Anwendung.

Große offene Wohn-Ess-Bereiche, alle Bäder mit Tageslicht und Hobbyräume in den Kellern charakterisieren die gute Planung.

Die Wohnungen enthalten selbstverständlich Echtholzparkettböden in den Wohnräumen, hochwertige Fliesen im Nassbereich und eine Sanitärausstattung die das Leben in den eigenen vier Wänden, jeden Tag, zu einem schönen Erlebnis werden lässt.





Bunte Vielfalt - kurze Wege

Wohlfühlen garantiert



SPERBERWEG 1

Dieser perfekte „Platz“ zeichnet sich durch seine ruhige und dennoch sehr zentrale Lage aus. Eine gute Anbindung an öffentliche Verkehrsmittel mit kurzen Wegen zu Schulen, Ärzten, Einkaufsmöglichkeiten und Naherholungsgebieten. Kurze Wege sowohl in die belebte Innenstadt als auch in die nahegelegene natürliche Umgebung – eine perfekte Kombination aus urbanem Stadtleben und Erholung in der Natur.

Landshut ist bekannt für seine Lage an der Isar und bietet eine malerische Kulisse mit seiner historisch mittelalterlichen und dennoch lebendigen Altstadt. Die Burg Trausnitz thront hoch über der Stadt und bietet einen atemberaubenden Blick auf die Umgebung.

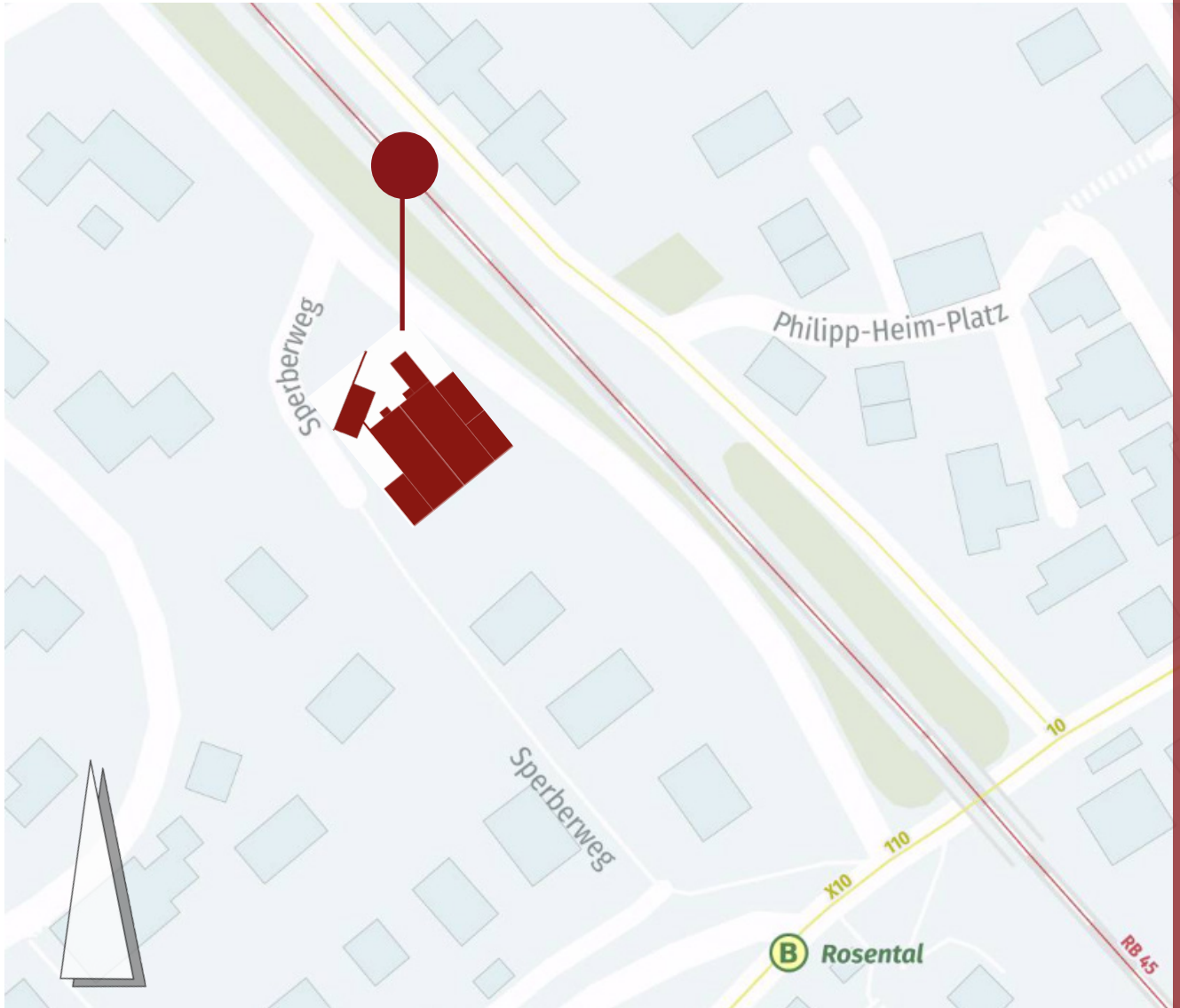
Nutzen Sie diese seltene Gelegenheit, um Ihr Traumhaus nach Ihren eigenen Vorstellungen gemeinsam mit uns zu gestalten.





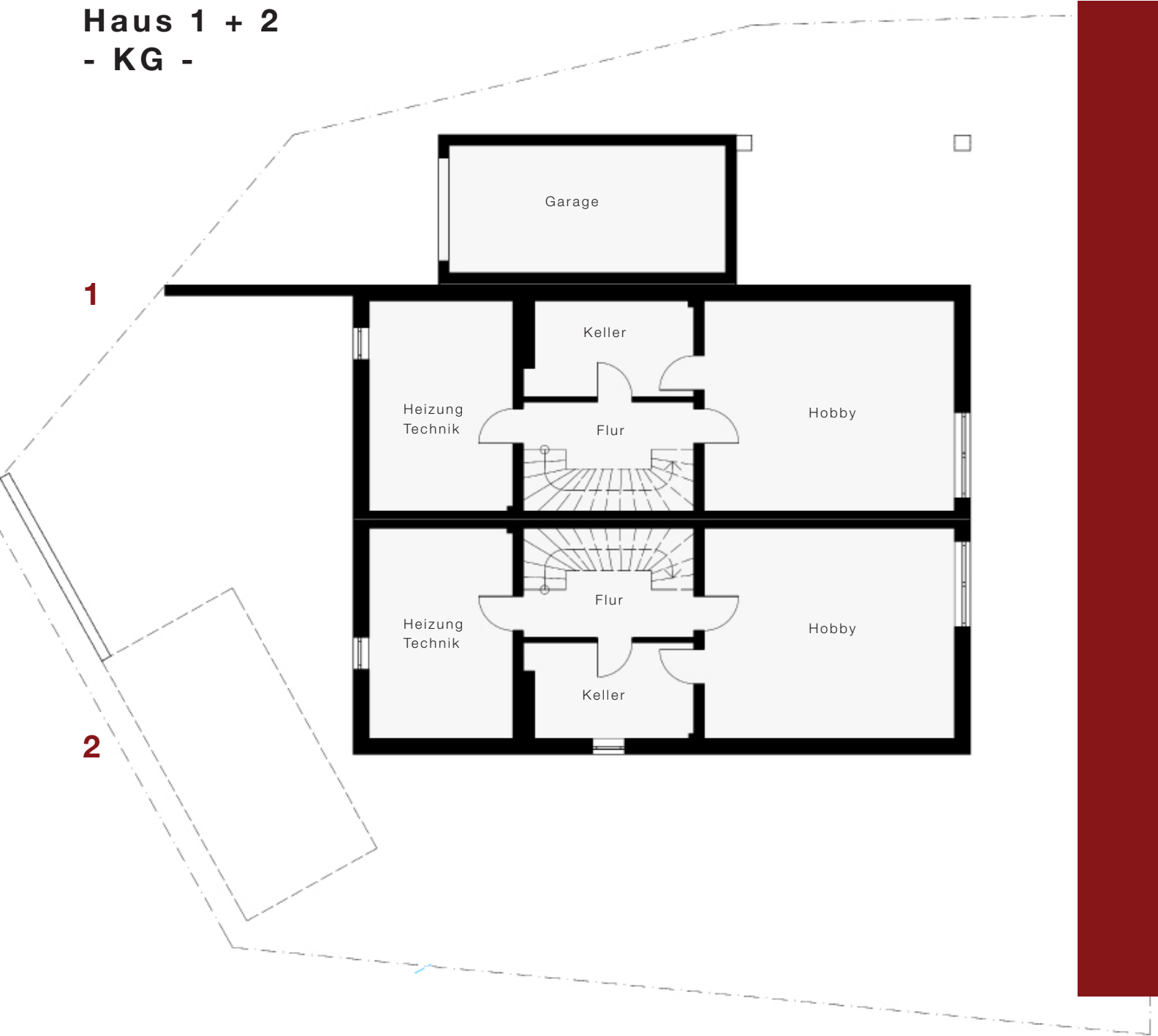
Sperberweg 1

Landshut-Achdorf



Haus 1 + 2

- KG -



Haus 1

Nutzfläche

Wohnfläche

Technik

16,75 qm

Keller

8,63 qm

Flur

5,41 qm

Hobby

14,57 qm

GESAMT

25,38 qm

19,98 qm

Haus 2

Nutzfläche

Wohnfläche

Technik

16,75 qm

Keller

8,63 qm

Flur

5,41 qm

Hobby

14,57 qm

GESAMT

25,38 qm

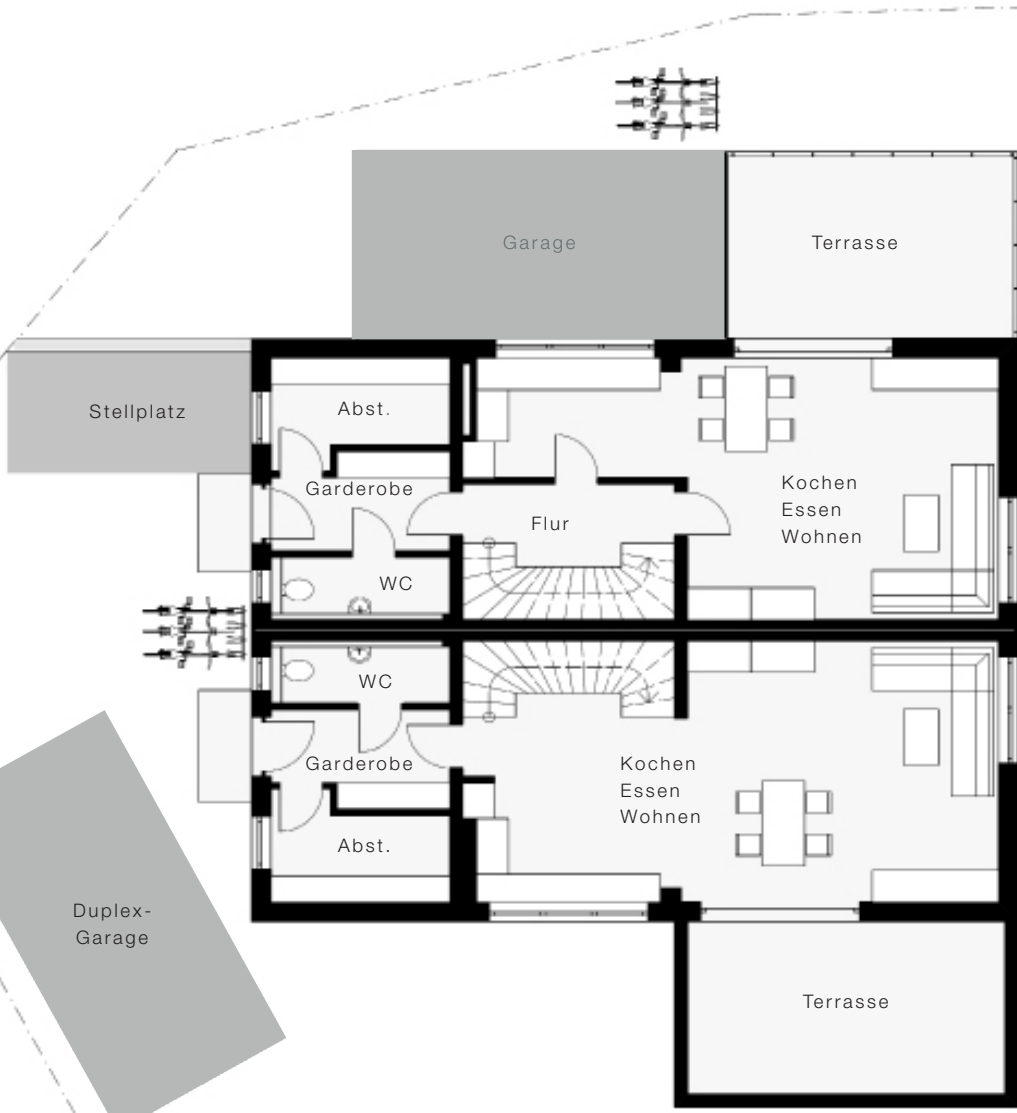
19,98 qm

Haus 1 + 2

- EG -

1

2



Haus 1

Nutzfläche

Wohnfläche

Garderobe		5,76 qm
WC		4,01 qm
Abst.		6,14 qm
Flur		5,41 qm
Kochen/Essen/Wohnen		38,32 qm
Terrasse	(0,5 x)	9,71 qm

GESAMT

69,35 qm

Haus 2

Nutzfläche

Wohnfläche

Garderobe		5,76 qm
WC		4,01 qm
Abst.		6,14 qm
Kochen/Essen/Wohnen		44,31 qm
Terrasse	(0,5 x)	11,36 qm

GESAMT

71,58 qm

Haus 1 + 2

- OG -

1

2



Haus 1

Nutzfläche

Wohnfläche

Flur	6,16 qm
Bad	8,94 qm
Kind 1	14,19 qm
Kind 2	13,24 qm
Schlafen	16,69 qm

GESAMT

59,22 qm

Haus 2

Nutzfläche

Wohnfläche

Flur	6,16 qm
Bad	8,94 qm
Kind 1	14,19 qm
Kind 2	13,24 qm
Schlafen	16,69 qm

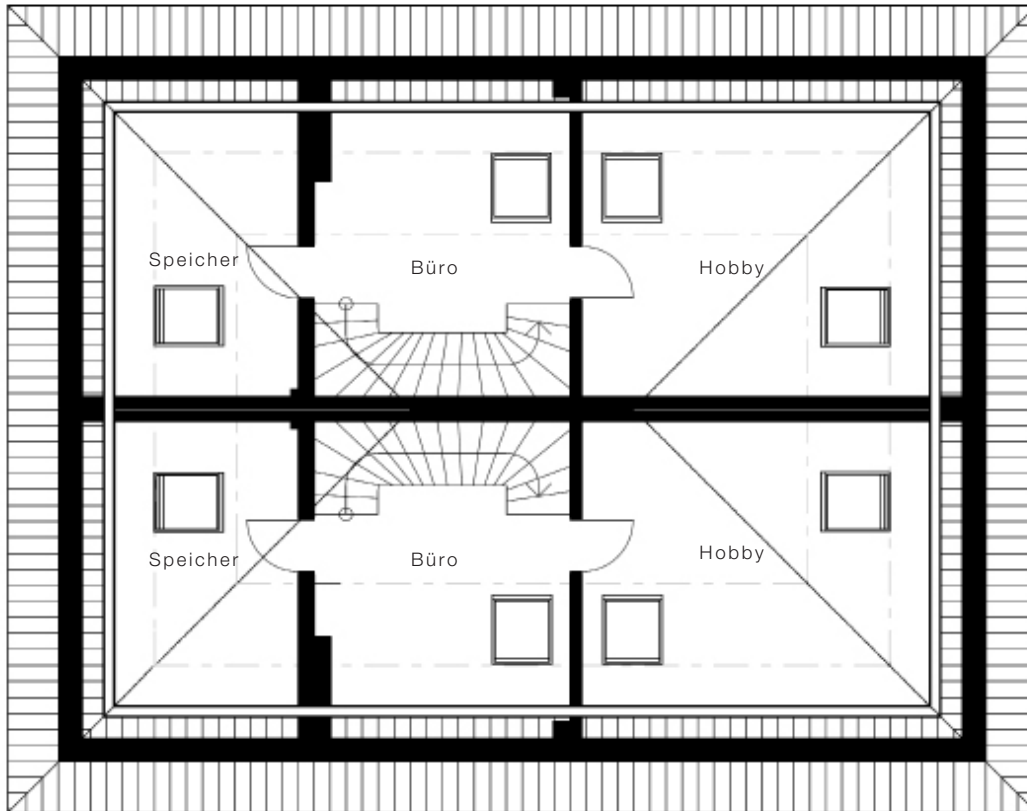
GESAMT

59,22 qm

Haus 1 + 2

- DG -

1



2

Haus 1

Nutzfläche

Wohnfläche

Seicher

16,74 qm

Büro

7,76 qm

Hobby

13,67 qm

GESAMT

16,74 qm

21,43 qm

Haus 2

Nutzfläche

Wohnfläche

Seicher

7,78 qm

Büro

7,76 qm

Hobby

13,67 qm

GESAMT

7,78 qm

21,43 qm

GESAMT

Nutzfläche

Wohnfläche

Haus 1

42,12 qm

169,97 qm

Haus 2

33,16 qm

172,20 qm

Das im Exposé dargestellte Bildmaterial, insbesondere kolorierte Ansichten und perspektivische Zeichnungen, versteht sich als künstlerische Darstellung und ist nicht verbindlich. Das Gleiche gilt für die Möblierung der Grundrisse und auf den Bildern.

Die Farbgebung von Hausansichten und Innenraumgestaltung kann bezogen auf die spätere Ausführung von den im Exposé dargestellten Farben abweichen.

Herausgeber und Bauträger:

Schaak Bau und Immobilien GmbH
Veichtederpointweg 17
84036 Landshut
0871 - 4 25 08
info@schaak-bau.de
www.schaak-bau.de

